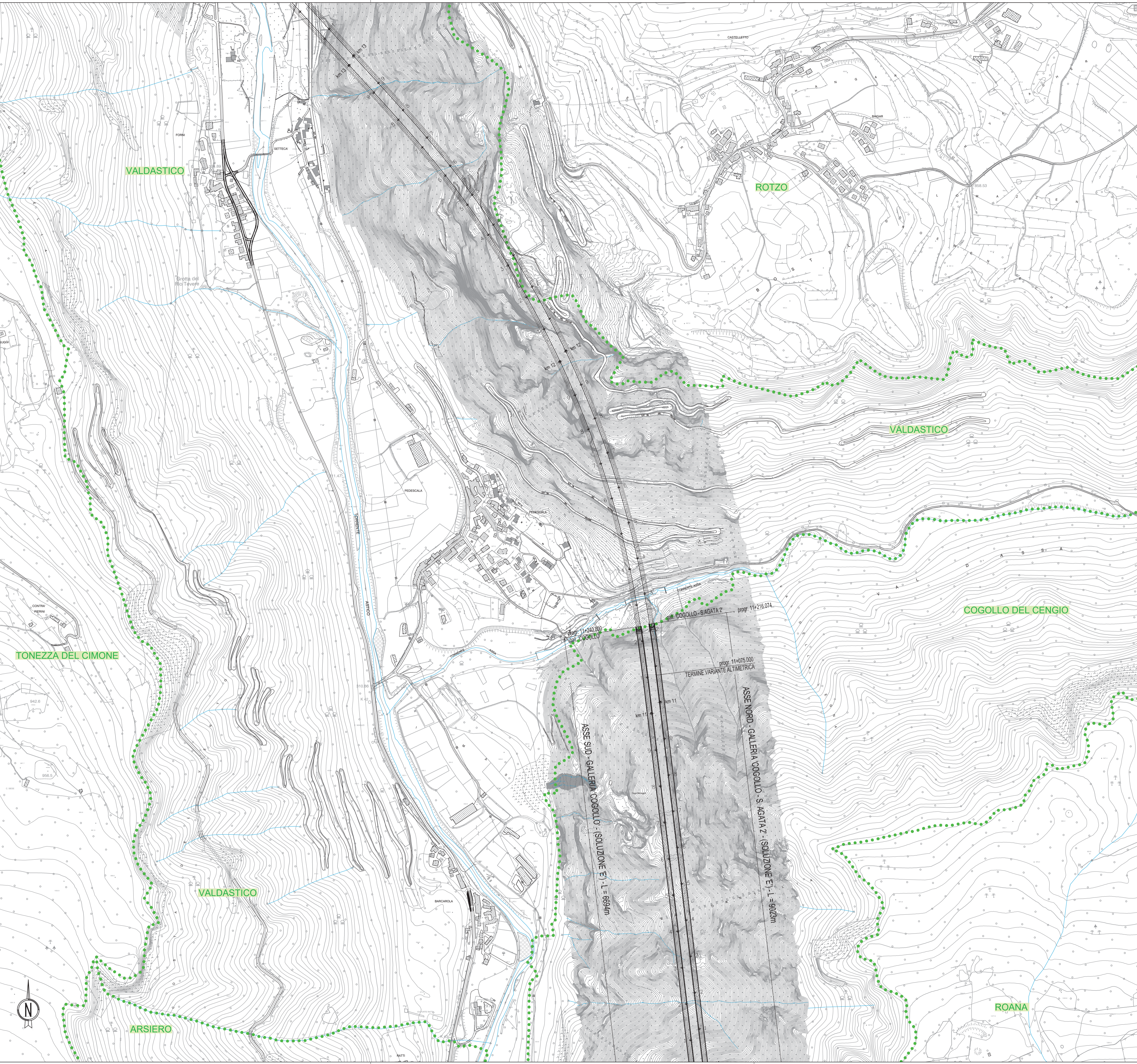
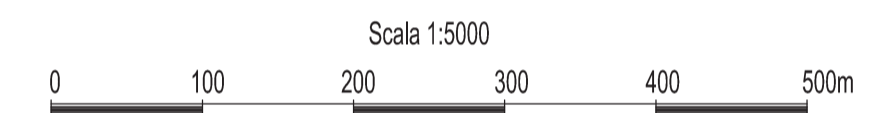


LEGENDA

- VARIANTE PROGETTUALE CONSEGUENTE ALLE INDICAZIONI MIBAC E RV
- TOPONOMASTICA**
- PROVINCIA DI VICENZA - NOME REGIONE
- VELO D'ASTICO
- CONFINE PROVINCIALE E REGIONALE
- CONFINE COMUNALE



AUTOSTRADA VALDASTICO A31 NORD 1° LOTTO Piovene Rocchette - Valle dell'Astico

PROGETTO DEFINITIVO

CUP	G21B1 30006 60005
WBS	B25.A3M.L1
COMMESSA	J16L1

COMMITTENTE: FUNZIONE PROGETTO VALDASTICO
CAPO COMMESSA PER LA PROGETTAZIONE: Dott. Ing. Pier Mauro Moselli

PRESTATORE DI SERVIZI:
CONSORZIO RAETIA
RAPPRESENTANTE: Dott. Ing. Alberto Scotti

RESPONSABILI DELL'INTERPRETAZIONE
TRA LE PREVISIONI SPECIFICHE:
Tecnico **Ing. Andrea Rensio**

PROGETTAZIONE:
ITALCONSULT
Incarico: **Alfredo**
Tecnico: **Ing. Giovanni Aldo**

ELABORATO: SVILUPPO PROGETTUALE CONSEGUENTE ALLE INDICAZIONI MIBAC E RV
STUDIO DI IMPATTO AMBIENTALE
Quadro Progettuale - Asse Autostradale
Planimetria - Tav 5 di 5

Rev.	Data	Descrizione	Redazione	Controllo	Approvazione	SCALA: 1:5000
00	03.02.19	PRIMA EMISSIONE	MARCHESANO	A. TAMASANI	GIAMONDELLO	NOME FILE: J16L1_220510_010_01054055_OPD_00.DWG
						OM. PROC. FG. UN. REV.
						J16L1_22_05_10_010_0505_OPD_00

IL PRESENTE DOCUMENTO NON POTRÀ ESSERE COPIATO, RIPRODOTTO O ALTRIMENTI PUBLICATIONATO IN TUTTO O IN PARTE, SENZA IL CONSENSO SCRITTO DELLA AUTOSTRADA BRESCIA/VERONA/VICENZA/PADOVA S.P.A. OGNI UTILIZZO NON AUTORIZZATO SARÀ PERSUASO A NORMA DELIBERATA. THIS DOCUMENT MAY NOT BE COPIED, REPRODUCED OR PUBLISHED, EITHER IN PART OR IN ITS ENTIRETY, WITHOUT THE WRITTEN PERMISSION OF AUTOSTRADA BRESCIA/VERONA/VICENZA/PADOVA S.P.A. UNAUTHORIZED USE WILL BE PROSECUTED BY LAW.