

PROFILO LONGITUDINALE ASSE SUD

TRATTO CON VARIANTE ALTIMETRICA - L = 9775 m

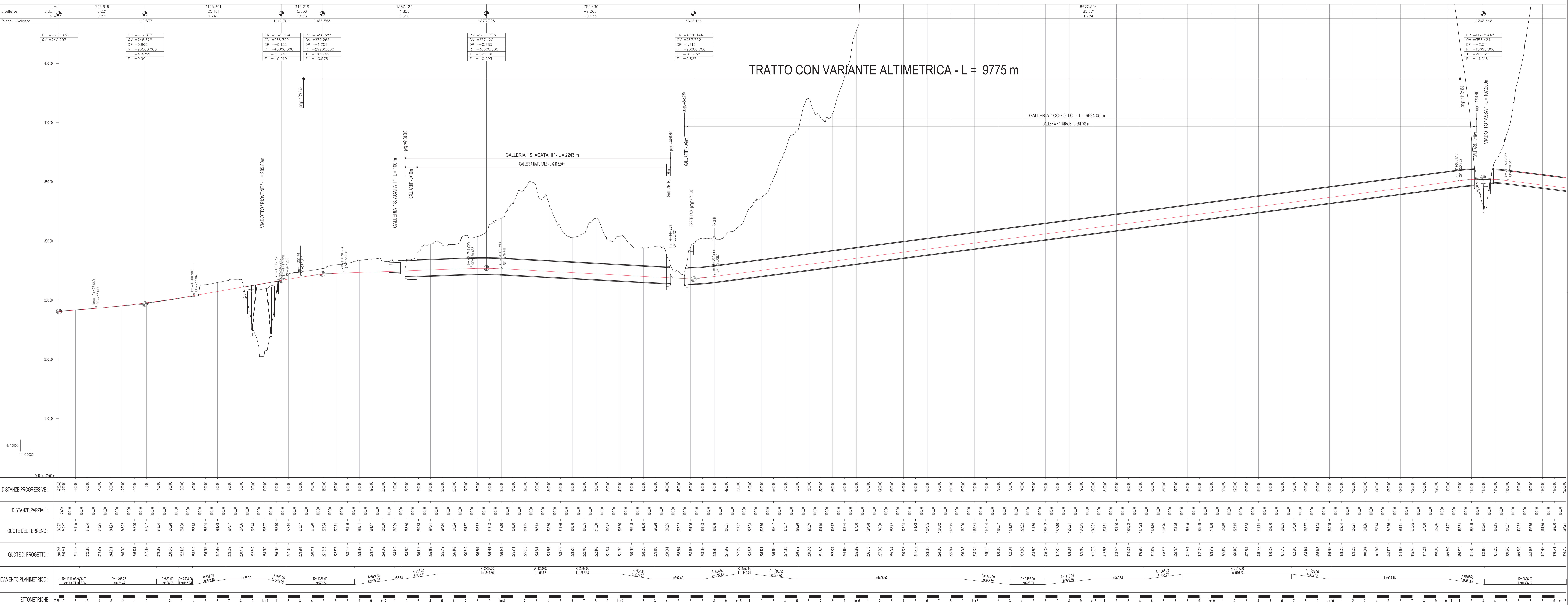
GALLERIA 'COGOLLO' - L = 6694.05 m
GALLERIA NATURALE - L = 6647.56 m

GALLERIA 'S. AGATA II' - L = 2243 m
GALLERIA NATURALE - L = 2108.80 m

VIADOTTO 'PIOVENE' - L = 285.80 m

GALLERIA 'S. AGATA I' - L = 100 m

VIADOTTO 'ASSA' - L = 107.200 m



A4autostrada
Brescia | Verona | Vicenza | Padova

RIR
VERIFIED MANAGEMENT SYSTEM
ISO 9001:2015
SERVIZIO TECNICO
SISTEMA QUALITÀ - SA 8000

AUTOSTRADA VALDASTICO A31 NORD

1° LOTTO Piovene Rocchette - Valle dell'Astico

PROGETTO DEFINITIVO

COMMITTEE: FUNZIONE PROGETTO VALDASTICO

PRESTATORE DI SERVIZI: **CONSORZIO RAETIA**

PROGETTAZIONE: **ITALCONSULT**

RAPPRESENTANTE: Dott. Ing. Alberto Scotti

CAPO COMMESSA PER LA PROGETTAZIONE: Dott. Ing. Mirco Mossè

| Rev. | Data | Descrizione | Redazione | Controllo | Approvazione | SCALA: |
|------|------------|-----------------|-----------|------------|--------------|-----------------------------------------------|
| 00 | 10/07/2011 | PRIMA EMISSIONE | FILIPPINI | A. MARIANI | SCALONELLO | 1:10000/1000 |
| | | | | | | NOME FILE: J16L1_22_05_10_011_0202_OPD_00.dwg |
| | | | | | | DI: PROGR. FS: LI: REV. |
| | | | | | | J16L1_22_05_10_011_0202_OPD_00 |

IL PRESENTI DOCUMENTI SONO DI PROPRIETÀ DELL'INGEGNERE ARCHITETTO E NON DEVONO ESSERE RIPRODOTTI, COPIATI, RICEVUTI, TRASMESSI, DIFFUSI, RENDI PUBBLICI, NESSUNO DEI QUALI, SENZA IL CONSENSO PRELIMINARE E ESPLICITO DELL'INGEGNERE ARCHITETTO. IL PRESENTI DOCUMENTI SONO DI PROPRIETÀ DELL'INGEGNERE ARCHITETTO E NON DEVONO ESSERE RIPRODOTTI, COPIATI, RICEVUTI, TRASMESSI, DIFFUSI, RENDI PUBBLICI, NESSUNO DEI QUALI, SENZA IL CONSENSO PRELIMINARE E ESPLICITO DELL'INGEGNERE ARCHITETTO.