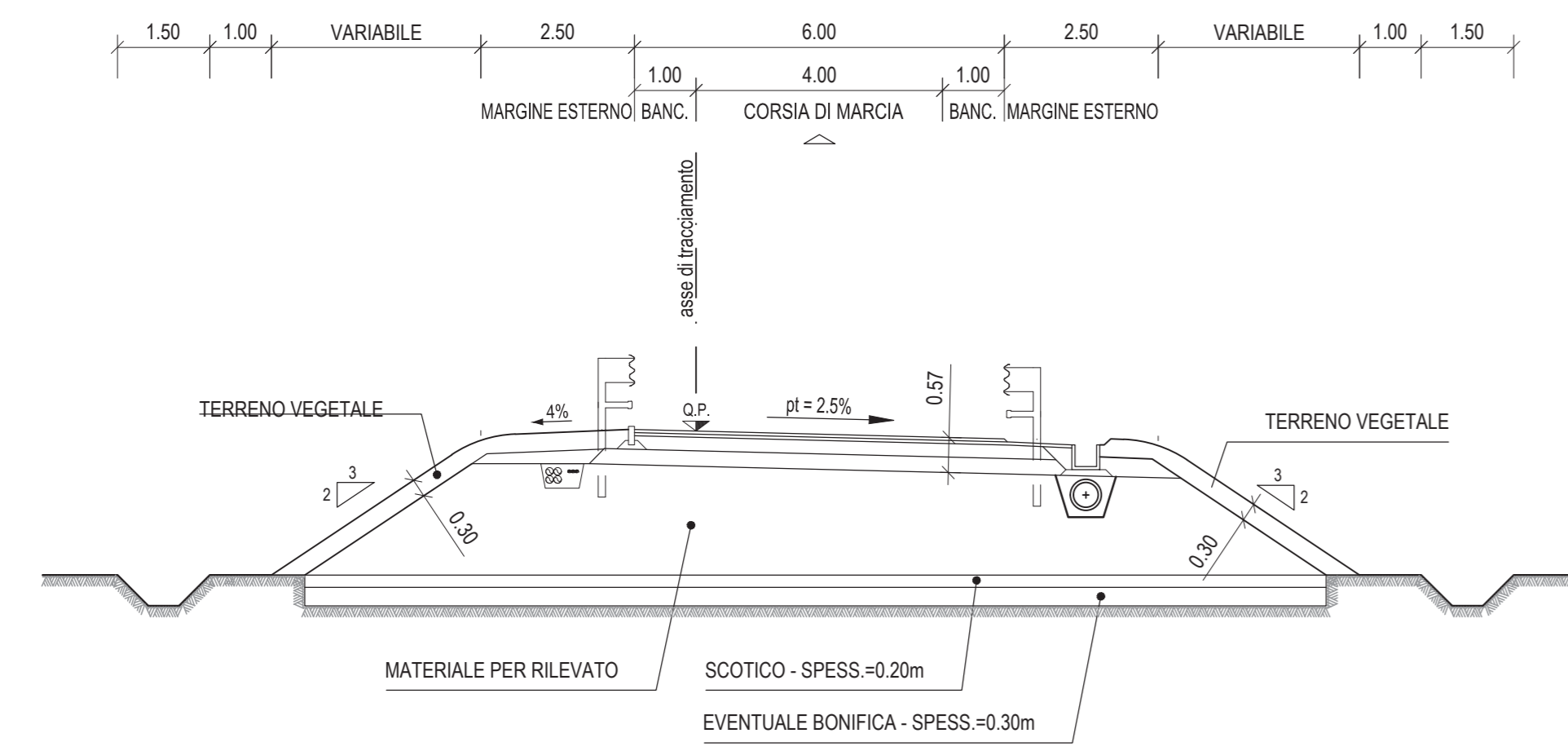
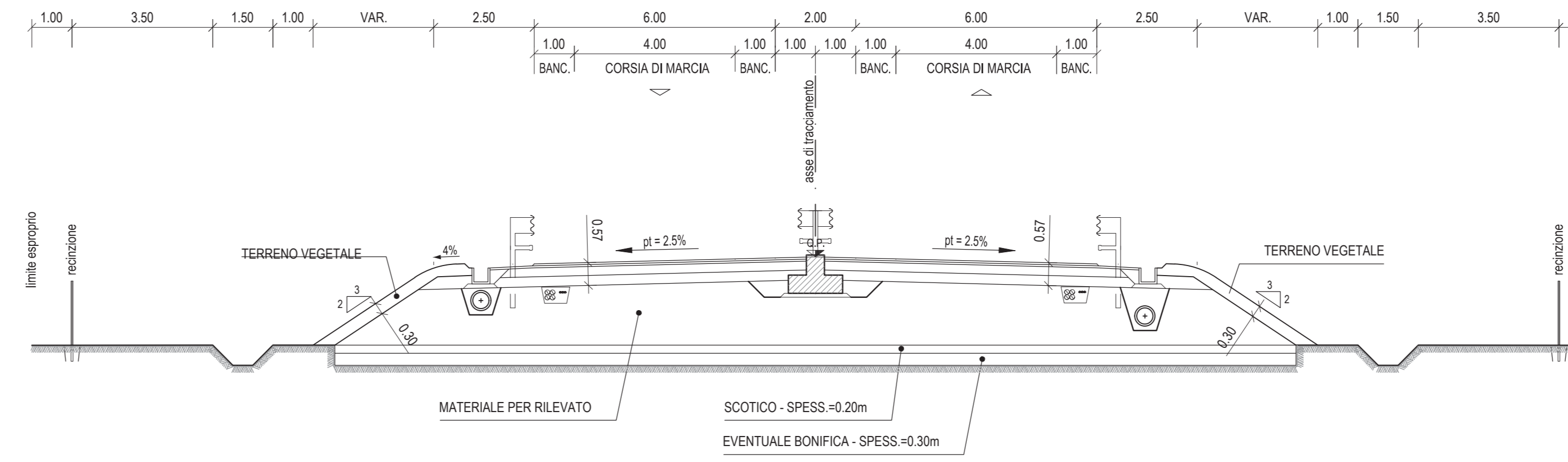


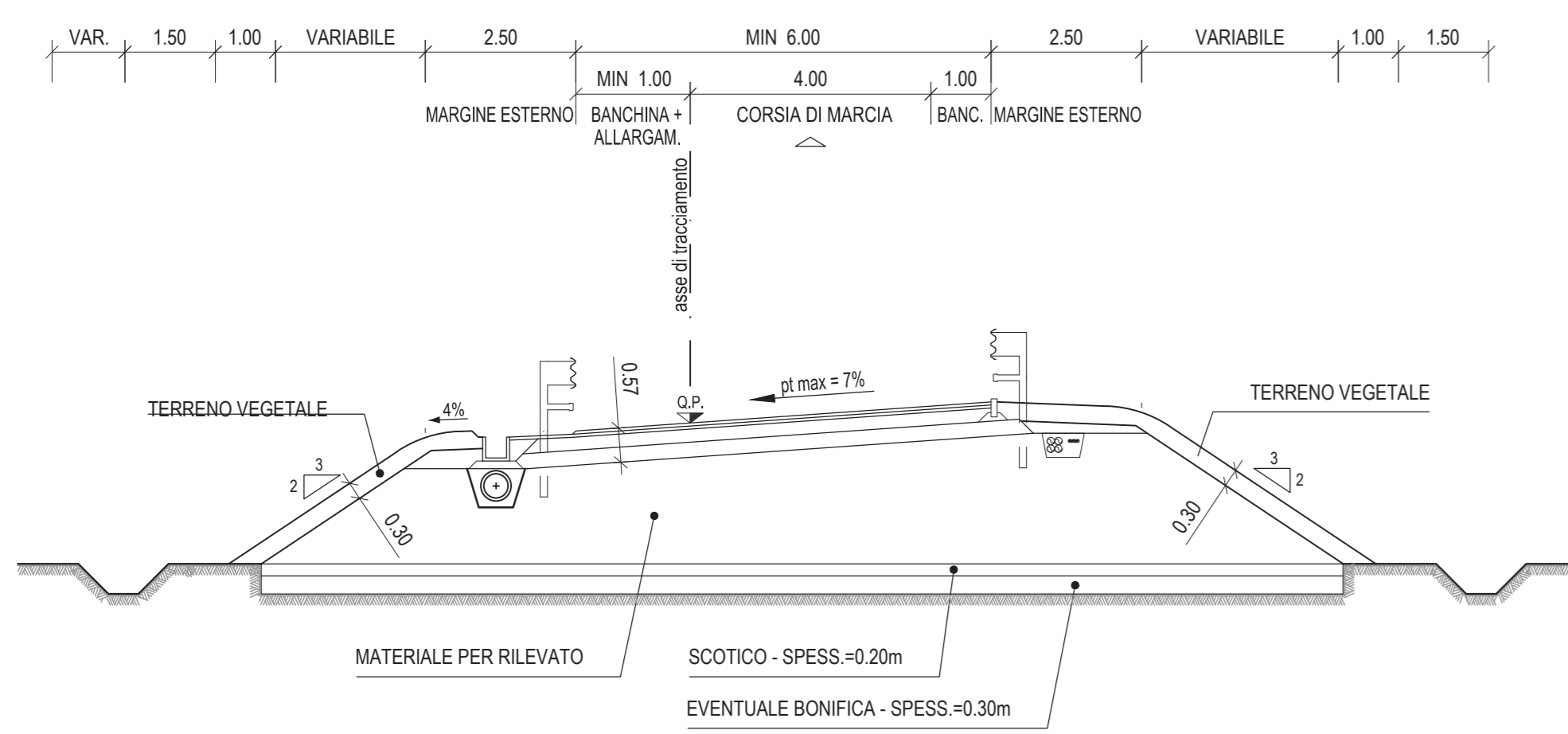
RAMPA MONODIREZIONALE DI SVINCOLO
SEZIONE TIPO IN RETTIFILLO IN RILEVATO



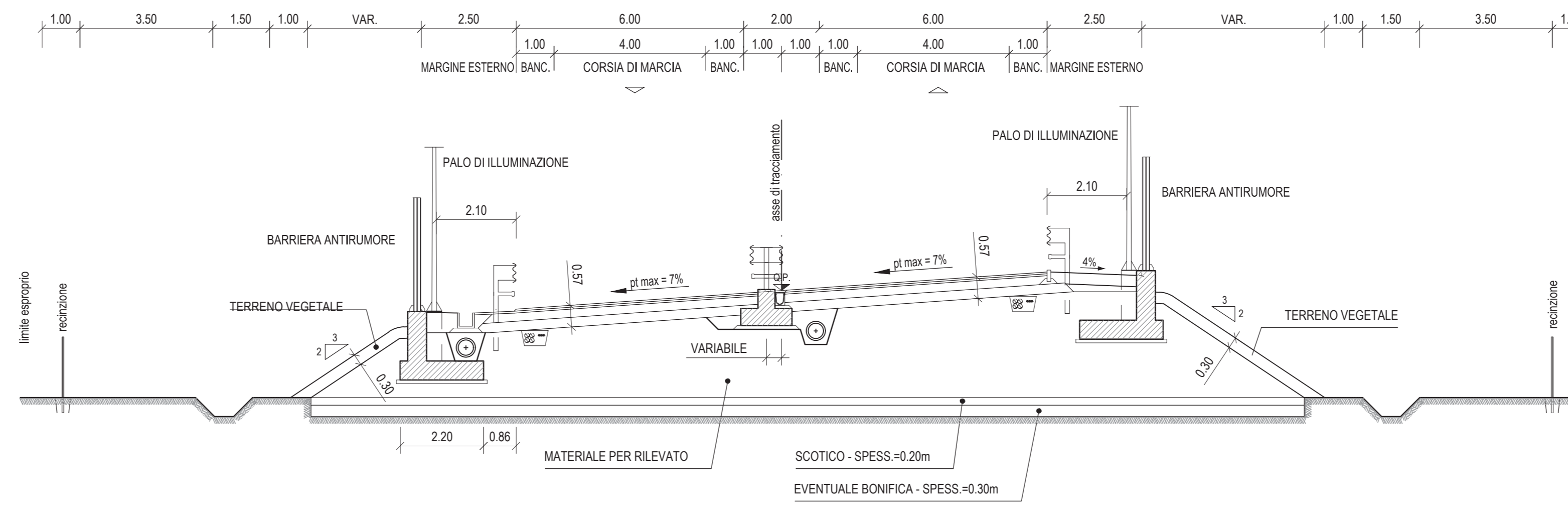
RAMPA BIDIREZIONALE DI SVINCOLO
SEZIONE TIPO IN RETTIFILLO IN RILEVATO



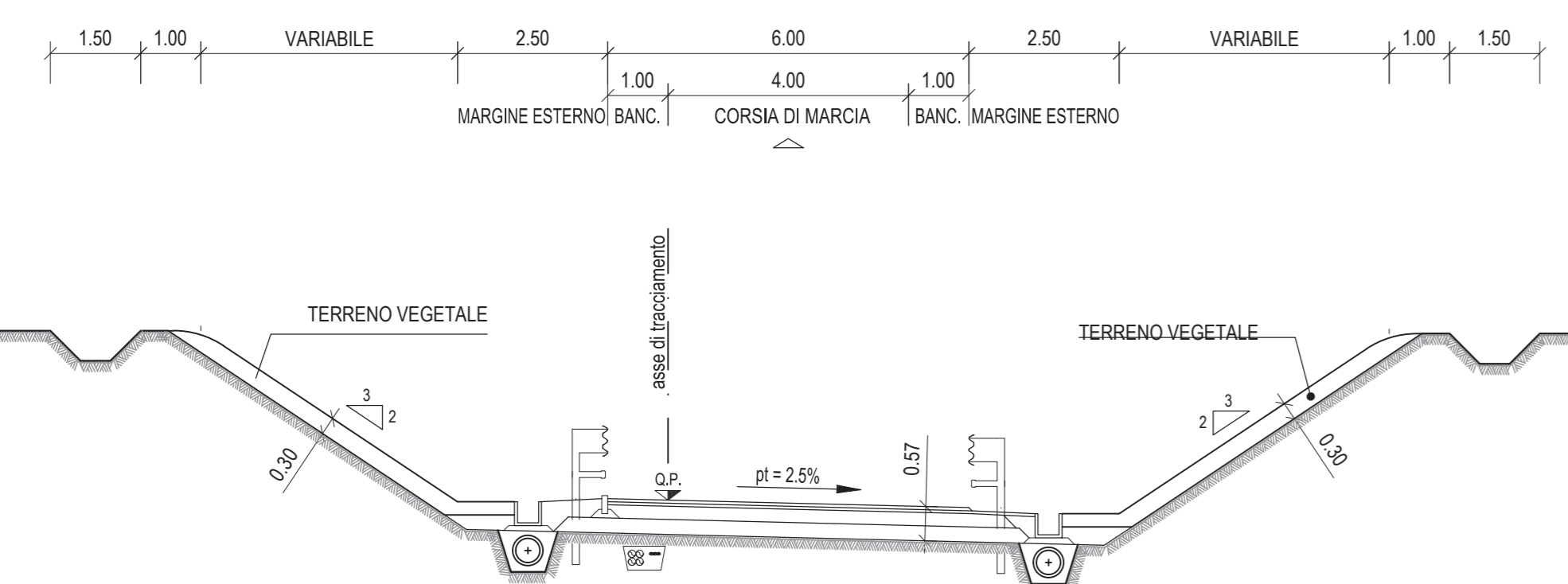
RAMPA MONODIREZIONALE DI SVINCOLO
SEZIONE TIPO IN CURVA IN RILEVATO



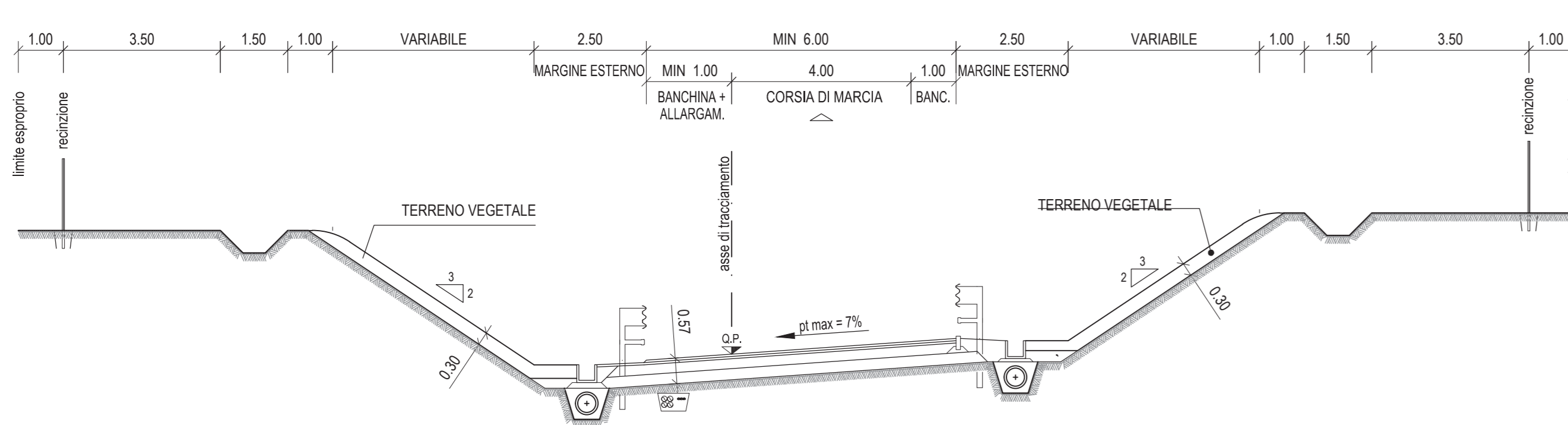
RAMPA BIDIREZIONALE DI SVINCOLO
SEZIONE TIPO IN CURVA IN RILEVATO



RAMPA MONODIREZIONALE DI SVINCOLO
SEZIONE TIPO IN RETTIFILLO IN SCAVO

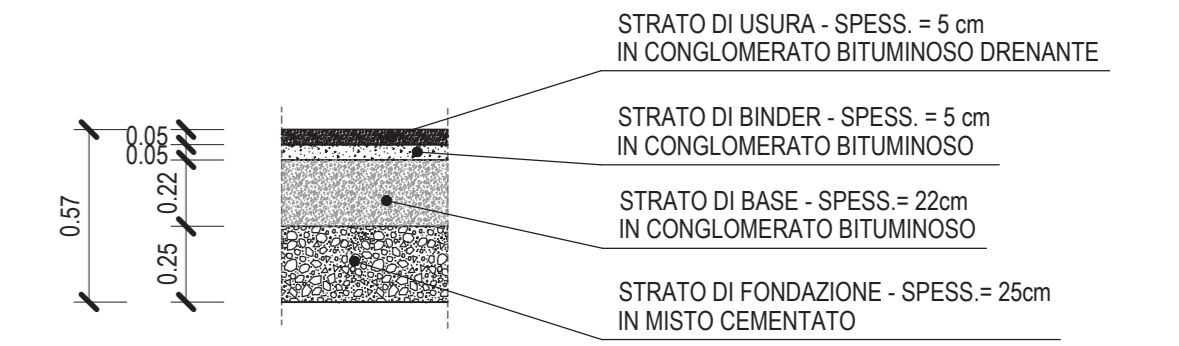


RAMPA MONODIREZIONALE DI SVINCOLO
SEZIONE TIPO IN CURVA IN SCAVO



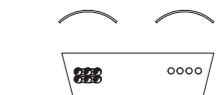
LEGENDA

PAVIMENTAZIONE SEMIRIGIDA



IMPIANTISTICA

CORRIDOIO TECNOLOGICO IMPIANTI
(vedesi elaborati impiantistici)



AUTOSTRADA VALDASTICO
A31 NORD

1° LOTTO
Piovene Rocchette - Valle dell'Astico

PROGETTO DEFINITIVO

COMITENTE: FUNZIONE PROGETTO VALDASTICO
CAPO COMMESSA PER LA PROGETTAZIONE: Dott. Ing. Pier Mauro Masoli

PRESTATORE DI SERVIZI:
CONSORZIO RAETIA



RAPPRESENTANTE: Dott. Ing. Alberto Scati



ELABORATO: SVILUPPO PROGETTUALE CONSEGUENTE ALLE INDICAZIONI MIBAC E RV / STUDIO DI IMPATTO AMBIENTALE / Quadro Progettuale - Asse Autostradale / Sezioni caratteristiche - Tav. 3 di 3

Rev.	Data	Descrizione	Redazione	Controllo	Approvazione	SCALA: 1:5000
00	14/03/11	PRIMA EMISSIONE	MARCO-LEANO	ALBERTO-SCATI	PIERMAURO-MASOLI	NOME FILE: J16L1_22_05_10_012_0303_OPD_000
						DI PROG: FG
						DI: J16L1_22_05_10_012_0303_OPD_00