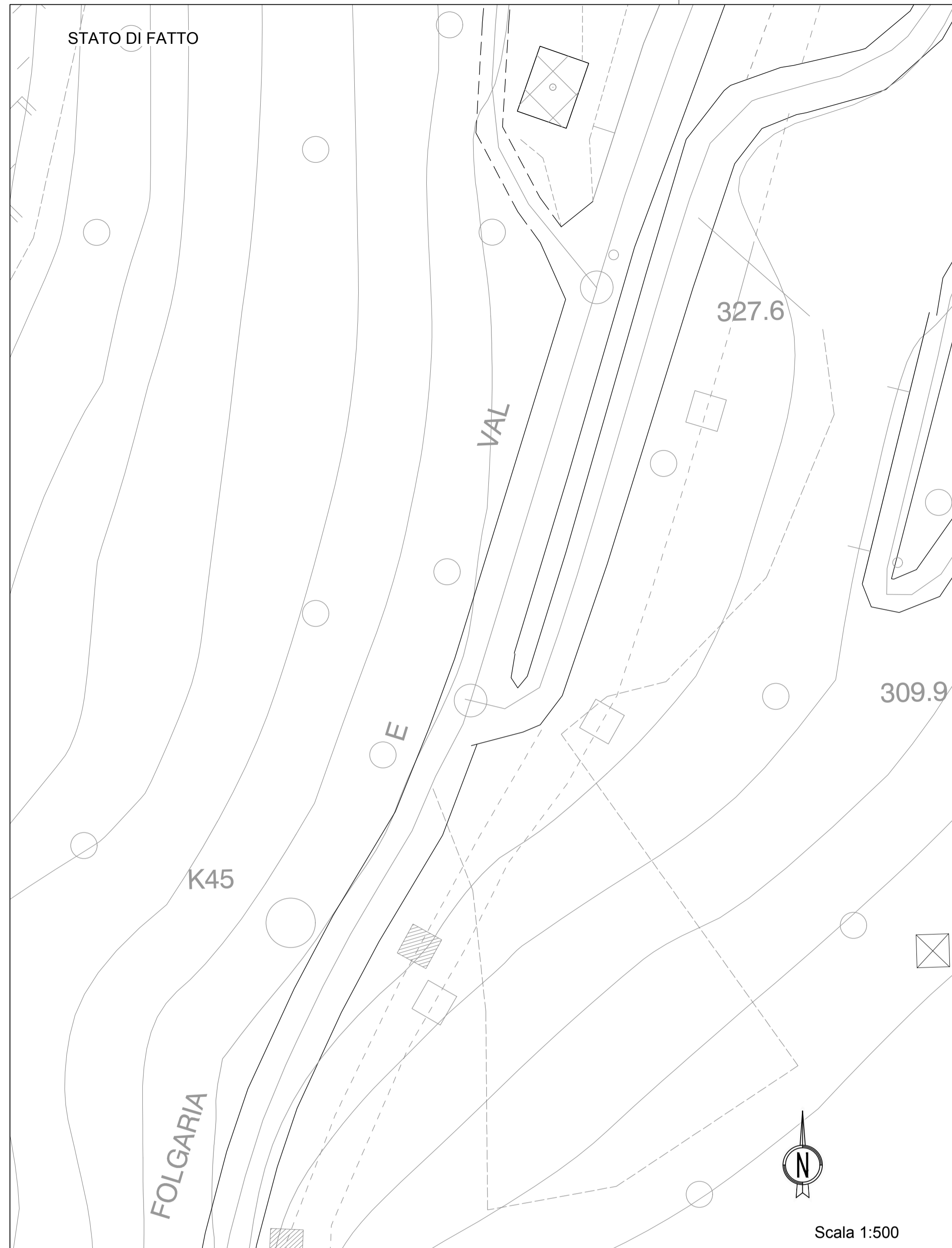


STATO DI FATTO



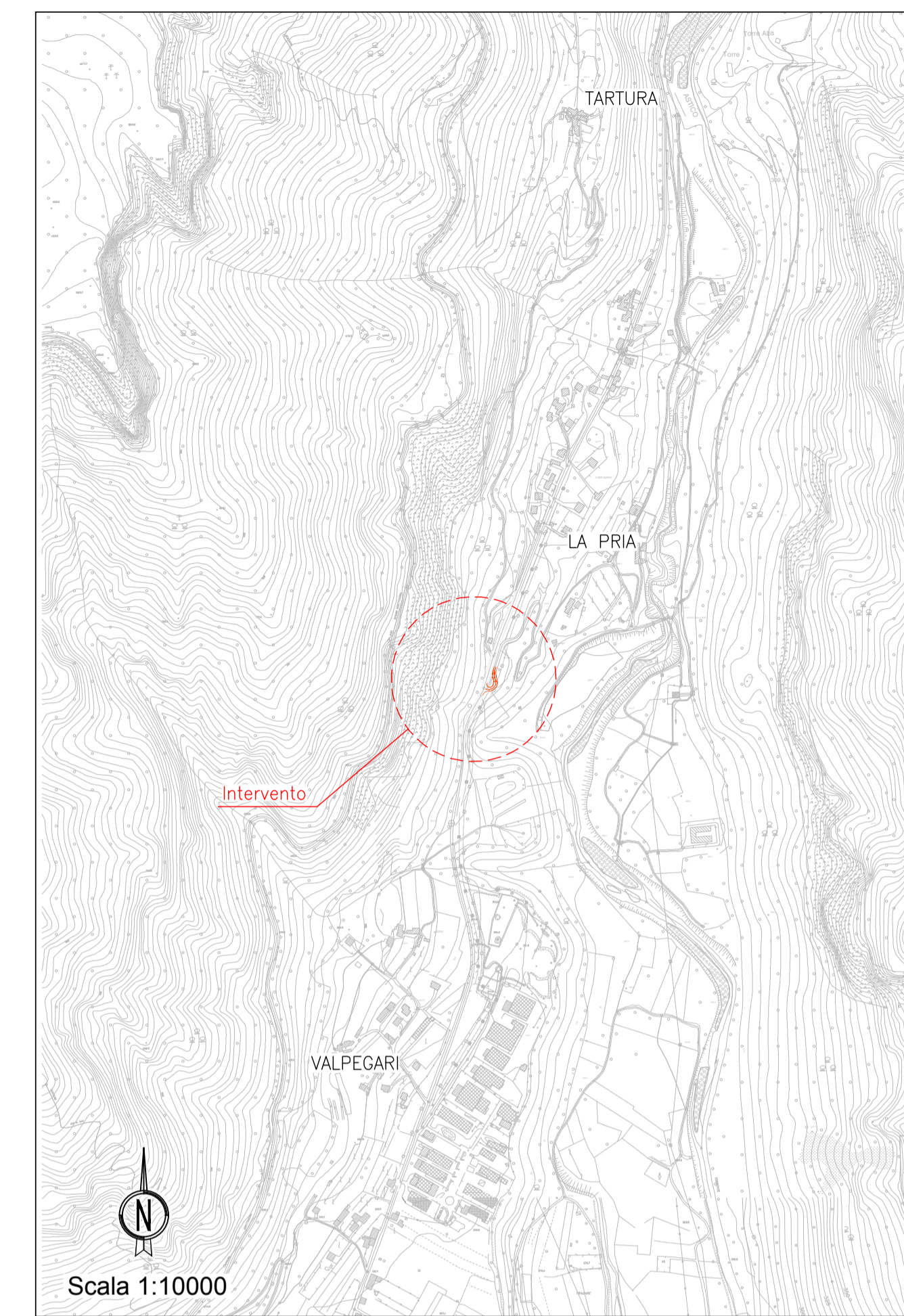
Scala 1:500

PROGETTO



Scala 1:500

INQUADRAMENTO



Scala 1:10000



**AUTOSTRADA VALDASTICO  
A31 NORD**  
1° LOTTO  
Piovene Rocchette - Valle dell'Astico

**PROGETTO DEFINITIVO**

CUP	G21B1 30006 60005
WBS	825.A3INL1
COMMESSA	J16L1

COMMITTENTE: **A4autostrada** (Brescia | Verona | Vicenza | Padova) **FUNZIONE PROGETTO VALDASTICO**  
CAPO COMMESSA PER LA PROGETTAZIONE: Dott. Ing. Pier Mauro Mossi

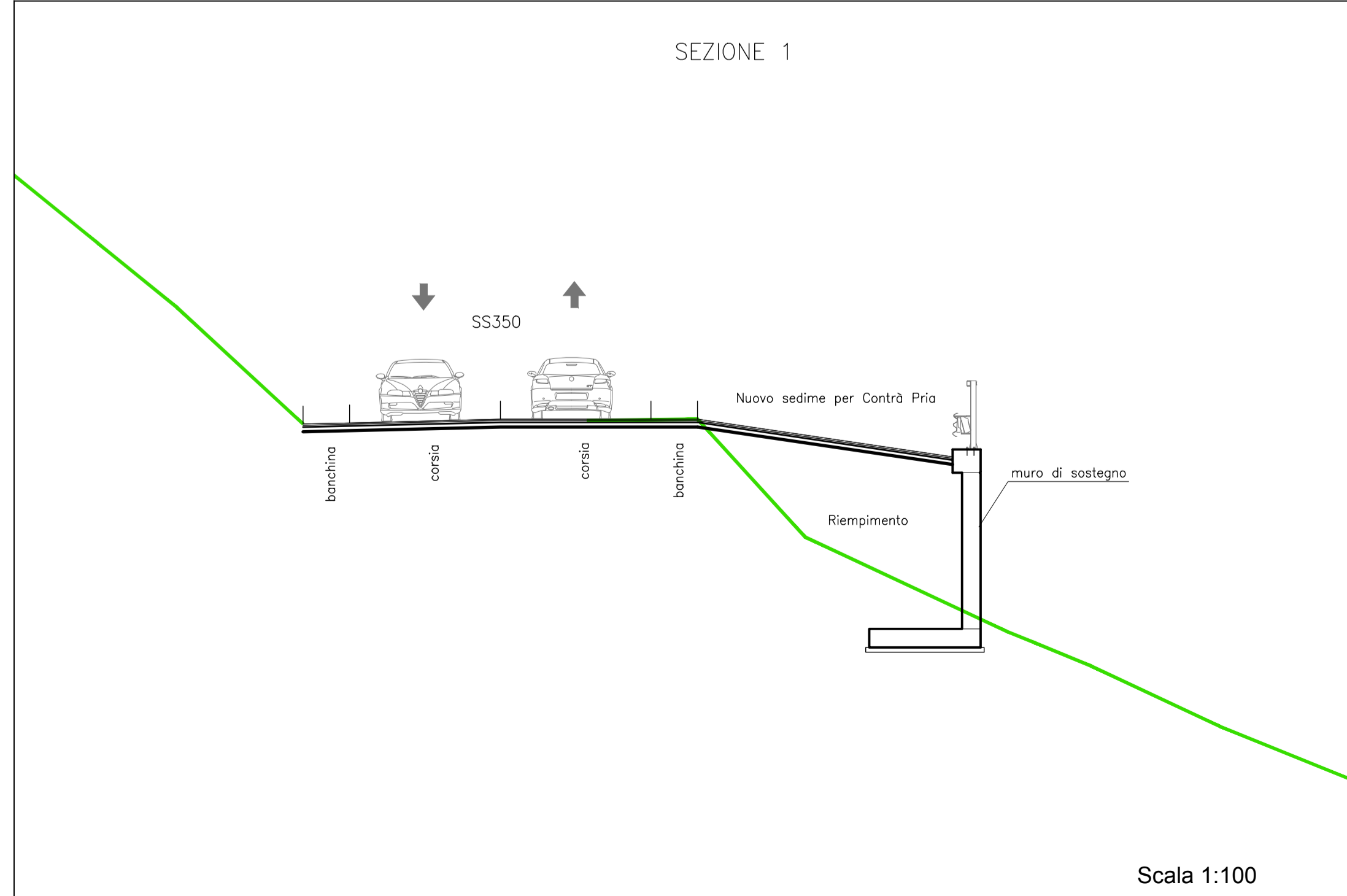


ELABORATO: SVILUPPO PROGETTUALE CONSEQUENTE ALLE INDICAZIONI MIBAC E RV STUDIO DI IMPATTO AMBIENTALE  
Quadro Progettuale - Interventi di riqualificazione della SP 350  
Intervento n. 4 - Adeguamento dell'intersezione per la località La Pria - Planimetria e sezioni

Progressivo	22	05	10	013	00
Rev.	00	01	02	03	04

Rev.	Data	Descrizione	Redazione	Controllo	Approvazione	SCALA: VARIE
00	LUGLIO 2019	PRIMA EMISSIONE	ITALCONSULT M.MARCOZESANO	ITALCONSULT A.TAMASANI	ITALCONSULT G.MONDOLLO	NOME FILE: J16L1_220510_013_0407_0PD_00.dwg
						CM: PROGR. FG: UN. REV: J16L1_22_05_10_013_0407_0PD_00

SEZIONE 1



Scala 1:100

SEZIONE 2



Scala 1:100

IL PRESENTE DOCUMENTO NON POTRA' ESSERE COPIATO, RIPRODOTTO O ALTREMENTE PUBBLICATO IN TUTTO O IN PARTE, SENZA IL CONSENSO SCRITTO DELLA AUTOSTRADA BRESCIA-VERONA-VICENZA-PADOVA S.P.A. CON UTILIZZO NON AUTORIZZATO SARAN PERSEGUITI A NORMA DI LEGGE. THIS DOCUMENT MAY NOT BE COPIED, REPRODUCED OR PUBLISHED, EITHER IN PART OR IN ITS ENTIRETY, WITHOUT THE WRITTEN PERMISSION OF AUTOSTRADA BRESCIA-VERONA-VICENZA-PADOVA S.P.A. UNAUTHORIZED USE WILL BE PROSECUTED BY LAW.