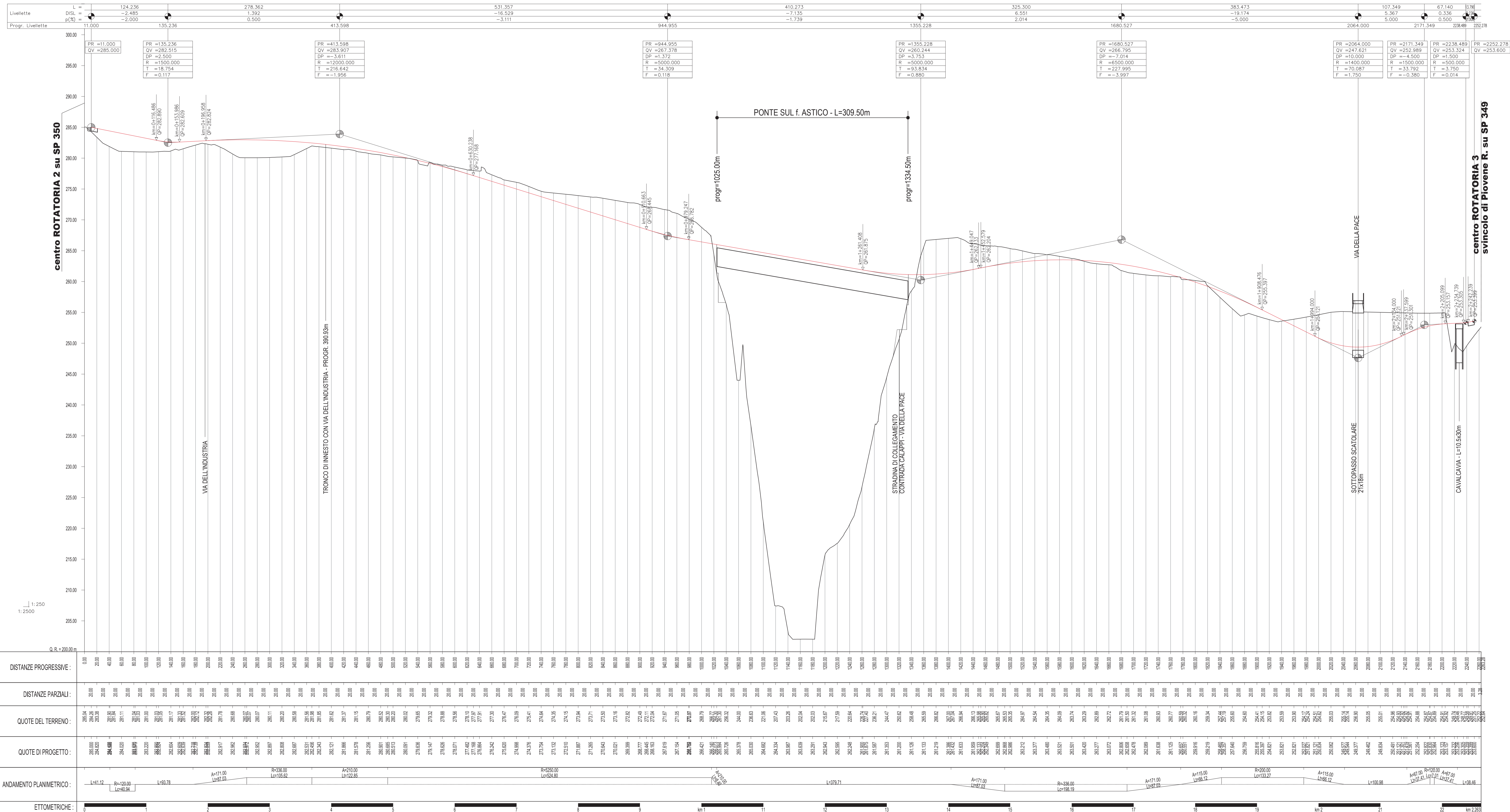




# PROFILO LONGITUDINALE BRETELLA 1 ( Piovene Rocchette-Cogollo del Cengio )



## AUTOSTRADA VALDASTICO A31 NORD

### 1° LOTTO Piovene Rocchette - Valle dell'Astico

---

### PROGETTO DEFINITIVO

COMMITTENTE: **FUNZIONE PROGETTO VALDASTICO**

CUP: G21B1 30006 60005  
WBS: 825A31N1.1  
COMMESSA: J16L1

---

PRESTATORE DI SERVIZI:  
**CONSORZIO RAETIA**

PROGETTAZIONE:  
**ITALCONSULT**

CAPO COMMESSA PER LA PROGETTAZIONE:  
Dott. Ing. Pier Mauro Masoli

---

ELABORATO: SVILUPPO PROGETTUALE CONSEGUENTE ALLE INDICAZIONI MIBAC E RV/  
STUDIO DI IMPATTO AMBIENTALE  
Quadro Progettuale - BreteLLa di collegamento Piovene Rocchette - Cogollo del Cengio n.1  
Profilo

Progressivo: **22 | 05 | 10 | 014 | 010**

---

Rev.	Data	Descrizione	Redazione	Controllo	Approvazione	SCALA: 1:1000001:1000
00	LUGLIO 2011	PRIMA EMISSIONE	ITALCONSULT M. TAMBURINI	ITALCONSULT A. TAMBURINI	ITALCONSULT G. MANZONI	NOME FILE: J16L1_22_05_10_014_0203_OPD_01.dwg DL: PROJ. FG. (U. REV) J16L1_22_05_10_014_0203_OPD_00