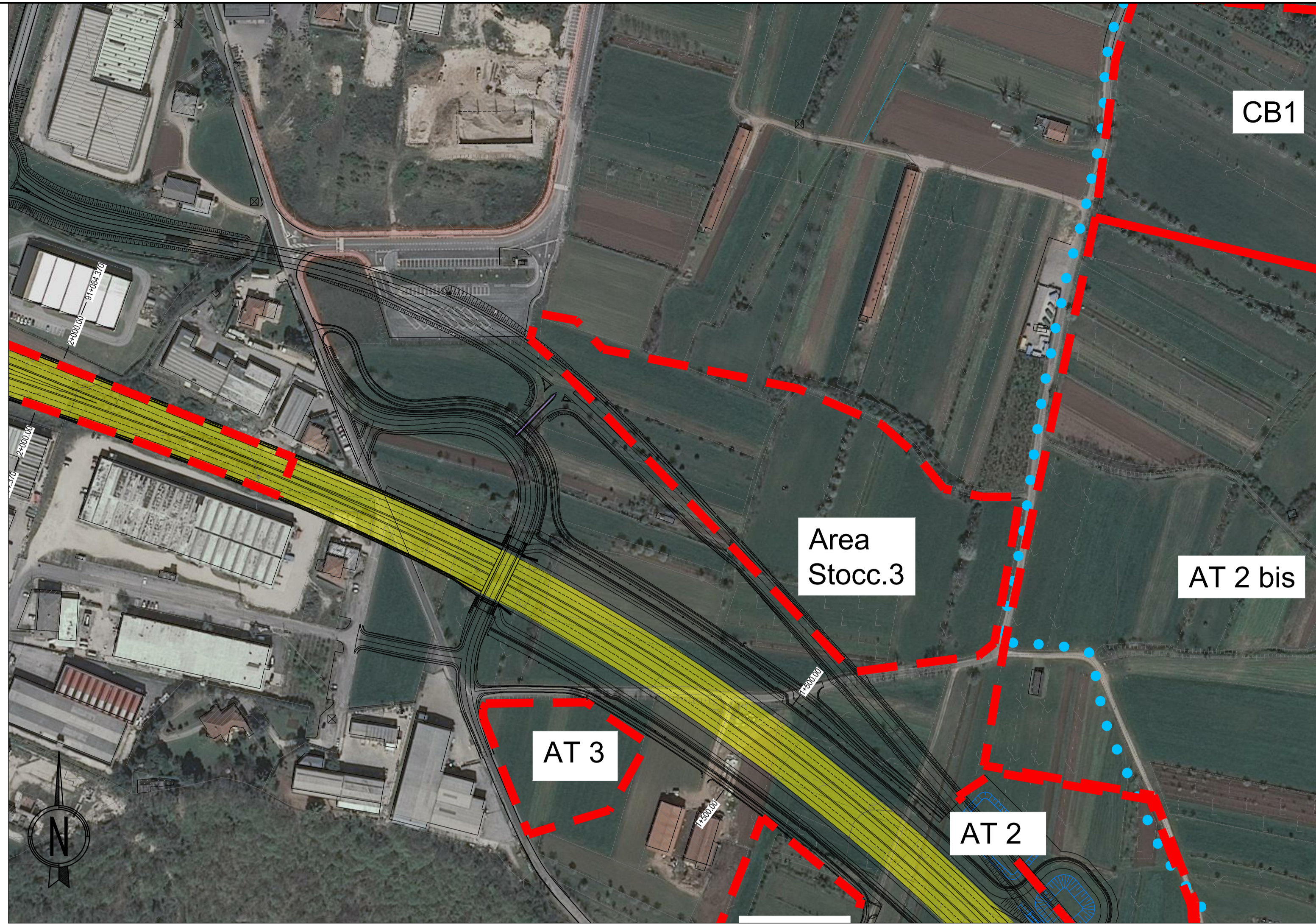


USO DEL SUOLO scala 1: 5000



LEGENDA USO DEL SUOLO

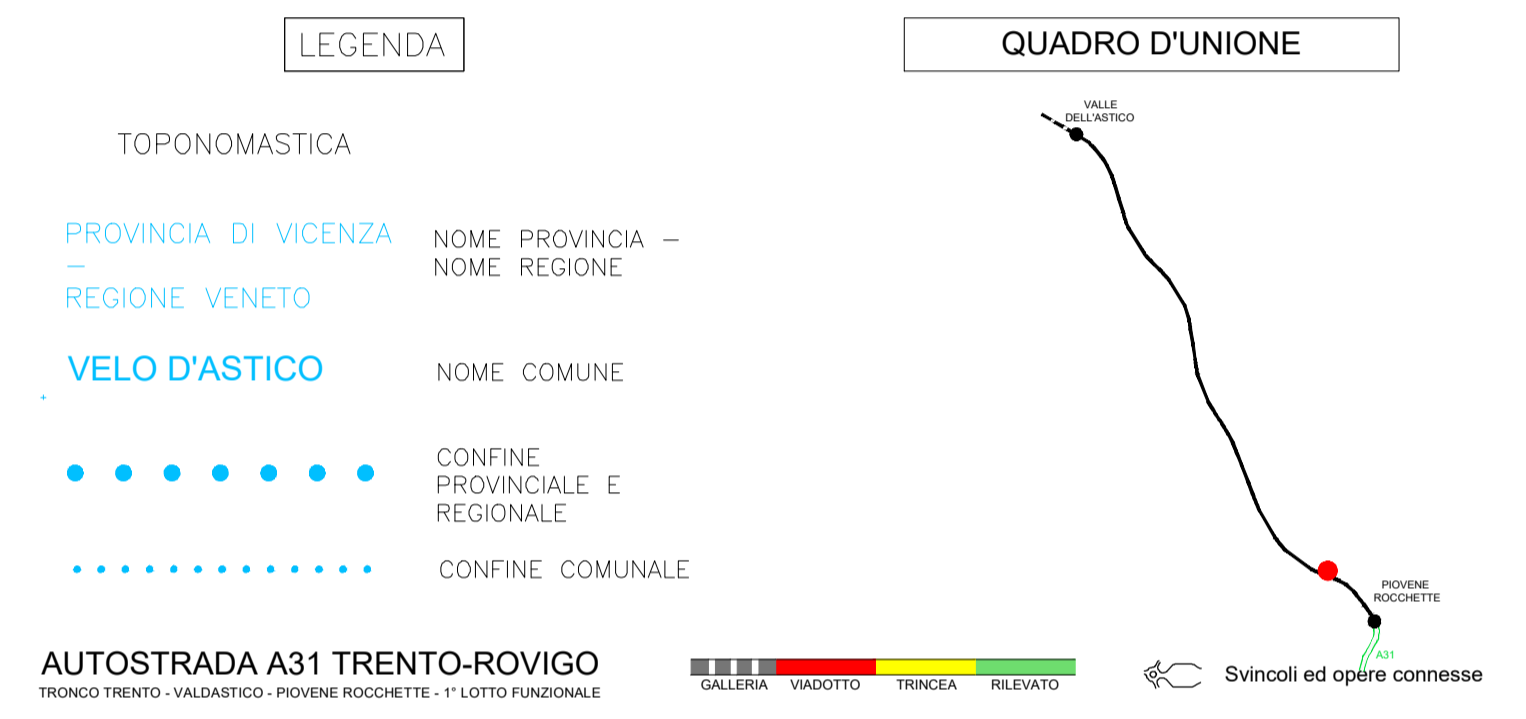
111 - Urbano continuo	222 - Frutteti e frutti minori
112 - 113 - Tessuto urbano discontinuo	224 - Altre colture permanenti
121 - Insediamenti industriali, commerciali e dei servizi pubblici e privati, militari	231 - Superfici a copertura erbacea: graminacee non soggette a rotazione
122 - Reti stradali e suoli associati	232 - Superfici a prato permanente ad inerbimento spontaneo, comunemente non lavorata
131 - Aree estrattive	242 - Sistemi colturali e particellari complessi
132 - Discariche	311 - Bosco di latifoglie
133 - Cantieri	312 - Bosco di conifere
134 - Suolo in trasformazione	321 - Pascoli naturali
141 - Aree verdi urbane	322 - Lande e cespuglieti
142 - Aree sportive e ricreative	332 - Rocce nude
211 - Seminativi in aree non irrigue	333 - Aree a vegetazione rada
221 - Vigneti	511 - Corsi d'acqua, canali e idrovie
	512 - Bacini acquei



LEGENDA INTERVENTI DI RIPRISTINO SULLE AREE DI CANTIERE

A.RJ: Rimboscimento a <i>Juglans regia</i> Sesto di impianto: 4x4	L.SJ: Siepe monofilare a <i>Fraxinus ornus</i> , <i>Juglans regia</i> , <i>Prunus spinosa</i> , <i>Cornus sanguinea</i> Sesto di impianto: 1,5 m
A.RS: Rimboscimento a <i>Salix eleagnos</i> , <i>Populus nigra</i> , <i>Fraxinus ornus</i> , <i>Corylus avellana</i> Sesto di impianto: 3x3	L.SA: Siepe monofilare a <i>Acer pseudoplatanus</i> , <i>Ulmus minor</i> , <i>Ostrya carpinifolia</i> , <i>Cornus mas</i> Sesto di impianto: 2 m
A.RA: Rimboscimento a <i>Fraxinus ornus</i> , <i>Acer campestre</i> , <i>Carpinus betulus</i> , <i>Prunus avium</i> , <i>Cornus mas</i> , <i>Corylus avellana</i> Sesto di impianto naturaliforme: 4x4	L.SC: Siepe monofilare a <i>Acer campestre</i> , <i>Prunus avium</i> , <i>Carpinus betulus</i> , <i>Salix eleagnos</i> , <i>Corylus avellana</i> , <i>Sambucus nigra</i> Sesto di impianto: 1,5 m
A.RM: Rimboscimento a <i>Fraxinus ornus</i> , <i>Ostrya carpinifolia</i> , <i>Acer pseudoplatanus</i> , <i>Cornus mas</i> , <i>Prunus spinosa</i> , <i>Corylus avellana</i> , <i>Cornus sanguinea</i> Sesto di impianto naturaliforme: 4x4	L.SV: Siepe monofilare di <i>Vitis vinifera</i> maritata a <i>Prunus avium</i> Sesto di impianto vite: 1 m Sesto di impianto ciliegio: 6 m
A.RL: Riporto di terreno vegetale precedentemente accantonato, distribuzione di fertilizzante organico e lavorazione mediante erpicatura o fresatura del terreno	A.PP: Prato stabile in piano
A.AT: Approvvigionamento e stesa di terreno vegetale	

NOTA GENERALE:
Gli interventi di ripristino ambientale, previsti per le superfici occupate dai lavori di cantierizzazione (aree operative) prevedono la restituzione agli usi originari di tutti gli spazi coinvolti ed interessati dalle operazioni di costruzione del tracciato. Il progetto di ripristino si basa sui sopralluoghi condotti in campo al fine di accertare l'effettivo stato dei luoghi e uso del suolo presente, per garantire il pieno reintegro di tutte le superfici nel mosaico del paesaggio coinvolto, mediante la ricostituzione degli elementi naturali che connotano la struttura del paesaggio locale (fianchi e siepi). Le opere di ripristino prevedono di preservare il terreno vegetale presente nelle aree (ricco di sostanza organica e caratterizzato da una struttura che permette un migliore sviluppo degli apparati radicali oltre che una migliore lavorabilità), che sarà accantonato e accuratamente preservato (realizzazione dune). Dopo la dismissione dei cantieri, le aree saranno riportate allo stato antecedente ai lavori mediante la livellazione, stesura del terreno vegetale appositamente stoccato, lavorazione, concimazione e modellatura. Infine saranno ricostituite le strutture arboree e arbustive precedentemente presenti, ricostituite le aree a prato e riconsegnati i terreni agricoli in condizioni idonee alla produzione delle colture annuali caratteristiche.

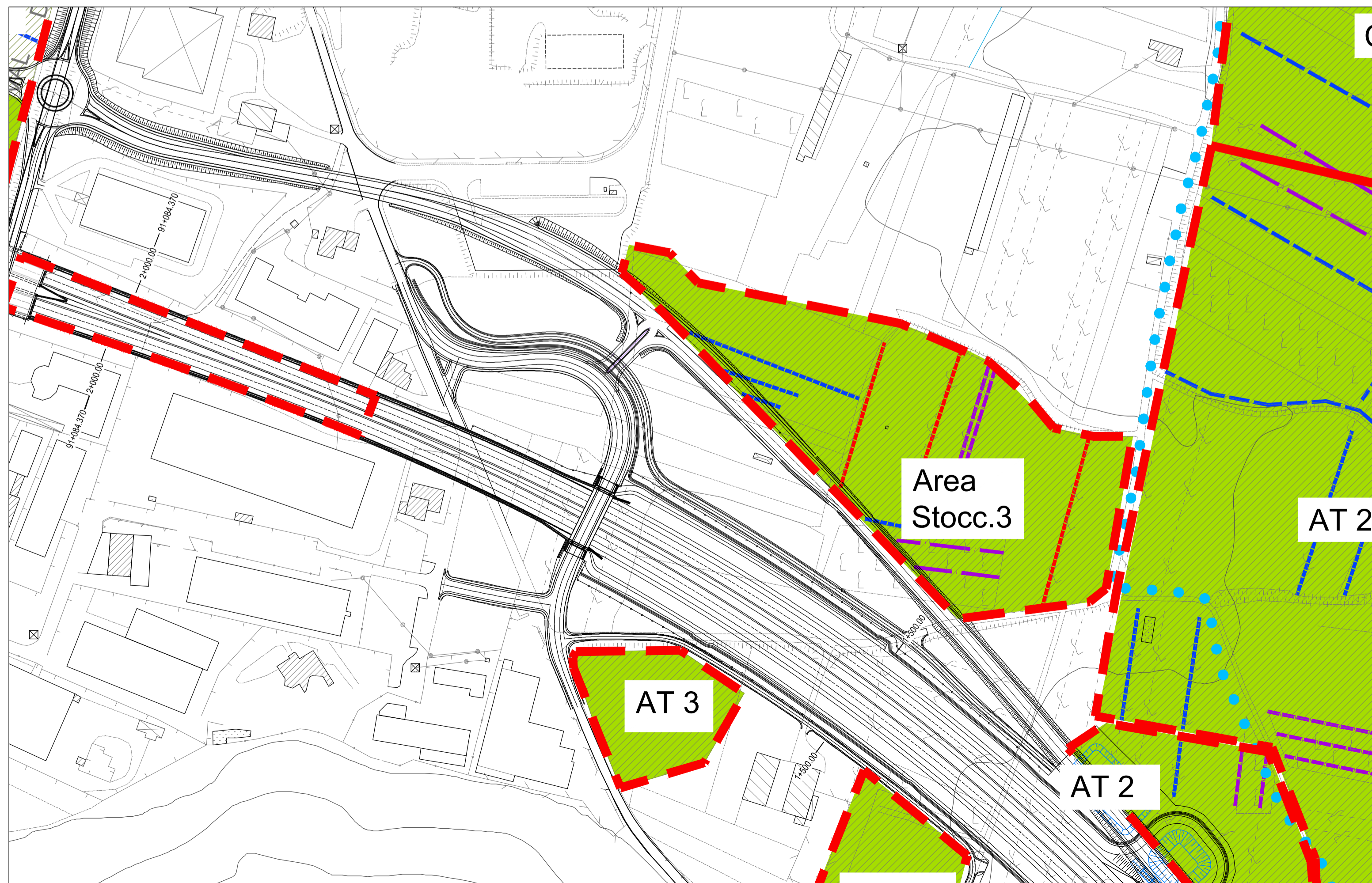


STATO DI FATTO

AREA CB1
 Uso del suolo: Seminativi in aree non irrigue, Suolo in trasformazione
 Descrizione: Aree a seminativo e prati, intervallate da siepi arboree
 Specie: *Fraxinus ornus*, *Acer campestre*, *Juglans regia*, *Carpinus betulus*, *Prunus avium*, *Vitis vinifera*, *Ulmus*, *Robinia pseudoacacia*, *Acer platanoides*



STATO DI PROGETTO



A4autostrada
Brescia | Verona | Vicenza | Padova

RIA
CERTIFIED MANAGEMENT SYSTEM
ISO 9001 - ISO 14001
ISO 45001 - ISO 50001 - SA 8000

AUTOSTRADA VALDASTICO A31 NORD
1° LOTTO
Piovene Rocchette - Valle dell'Astico

PROGETTO DEFINITIVO

CUP: G21B1 30006 60005
WBS: 625.A31N.11
COMMESSA: J16L1

COMMITTENTE: **A4autostrada** FUNZIONE PROGETTO VALDASTICO CAPO COMMESSA PER LA PROGETTAZIONE: Dott. Ing. Pier Mauro Mosoli

PRESTATORE DI SERVIZI: **CONSORZIO RAETIA** RESPONSABILE DELL'INTERVENZIONE: Ing. Andrea... TECNICO RESPONSABILE SPECIFICHE: Ing. Andrea... RAPPRESENTANTE: Dott. Ing. Alberto Scotti

PROGETTAZIONE: **ITALCONSULT**
ING. GIOVANNI MONTORI

ELABORATO: SVILUPPO PROGETTUALE CONSEQUENTE ALLE INDICAZIONI MIBAC E RV STUDIO DI IMPATTO AMBIENTALE Quadro Programmatico - Interventi di inserimento e mitigazioni ambientali Sistemazioni aree di cantiere - Tav. 4 di 15

Progressivo: 22 05 10 017 00 Rev.

Rev.	Data	Descrizione	Redazione	Controllo	Approvazione	SCALA:
0	LUGLIO 2019	PRIMA EMISSIONE	ITALCONSULT M.MARCHESANO	ITALCONSULT A.TAMASANI	ITALCONSULT G.MONDELLO	1:10000

DM: PROG. FG: UN. REV. J16L1_22_05_10_017_1121_OPD_00

IL PRESENTE DOCUMENTO NON POTRA' ESSERE RIPRODOTTO O TRASMESSO IN QUALSIASI MODO, IN TUTTO O IN PARTE, SENZA IL CONSENSO SCRITTO DELLA A4AUTOSTRADA S.p.A. CON IL CUIO NON AUTORIZZATO NON PRESENTA ALCUNA VALORE. THIS DOCUMENT MAY NOT BE COPIED, REPRODUCED OR TRANSMITTED IN ANY FORM OR BY ANY MEANS, WITHOUT THE WRITTEN PERMISSION OF A4AUTOSTRADA S.p.A. UNAUTHORIZED USE WILL BE PROSECUTED BY LAW.