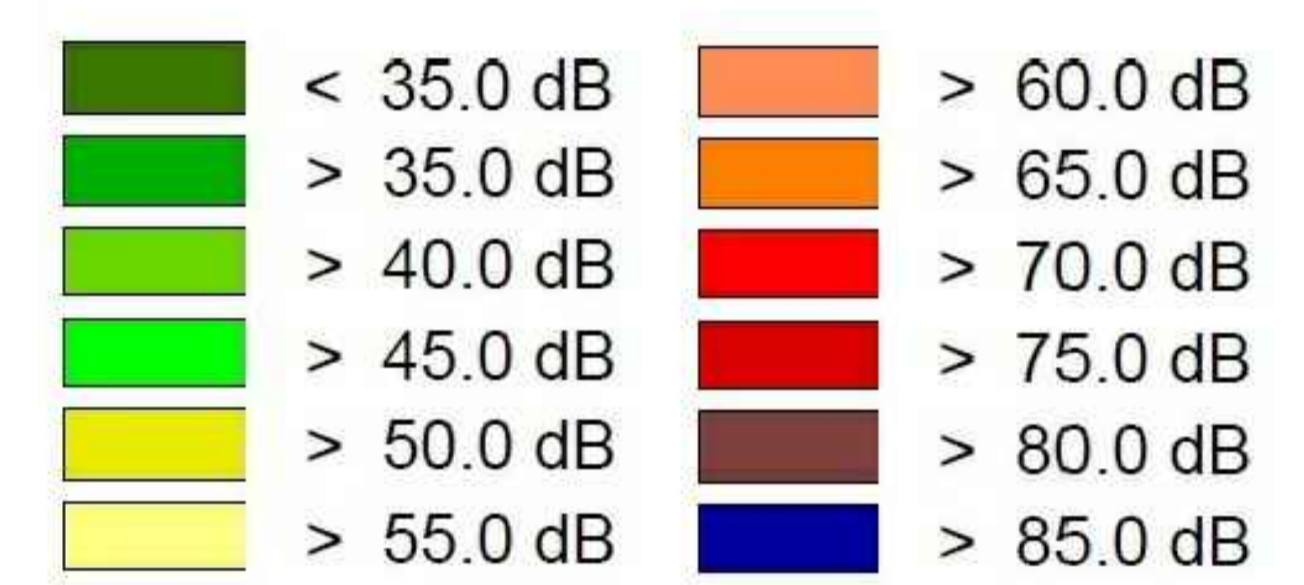


**SEZIONE S4**  
km 4 + 612

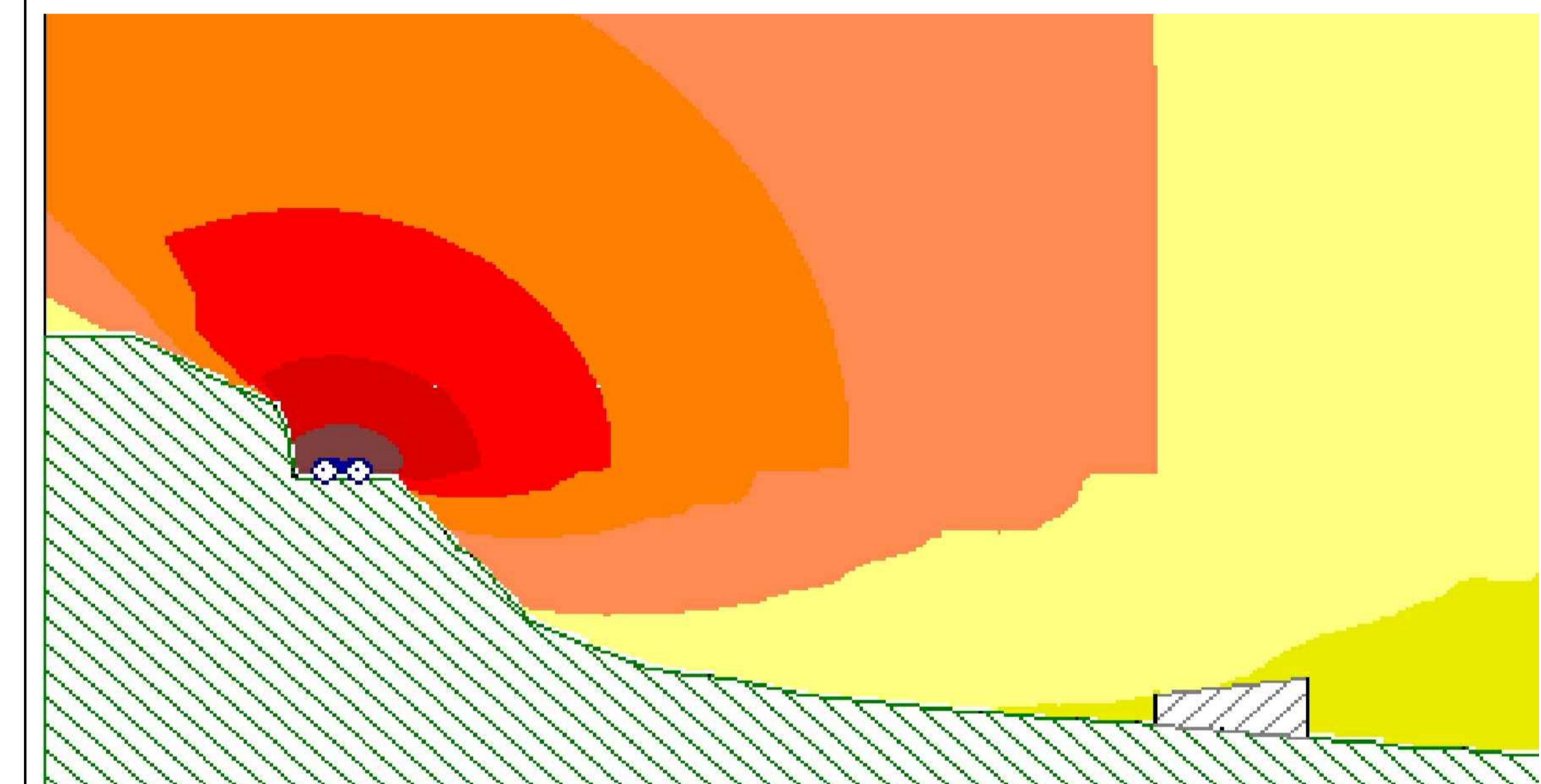
LEGENDA

- TOPONOMASTICA
- PROVINCIA DI VICENZA - REGIONE VENETO
- VELO D'ASTICO
- CONFINE PROVINCIALE E REGIONALE
- CONFINE COMUNALE
- INTERVENTI DI MITIGAZIONE ACUSTICA
- BARRIERE ANTIRUMORE

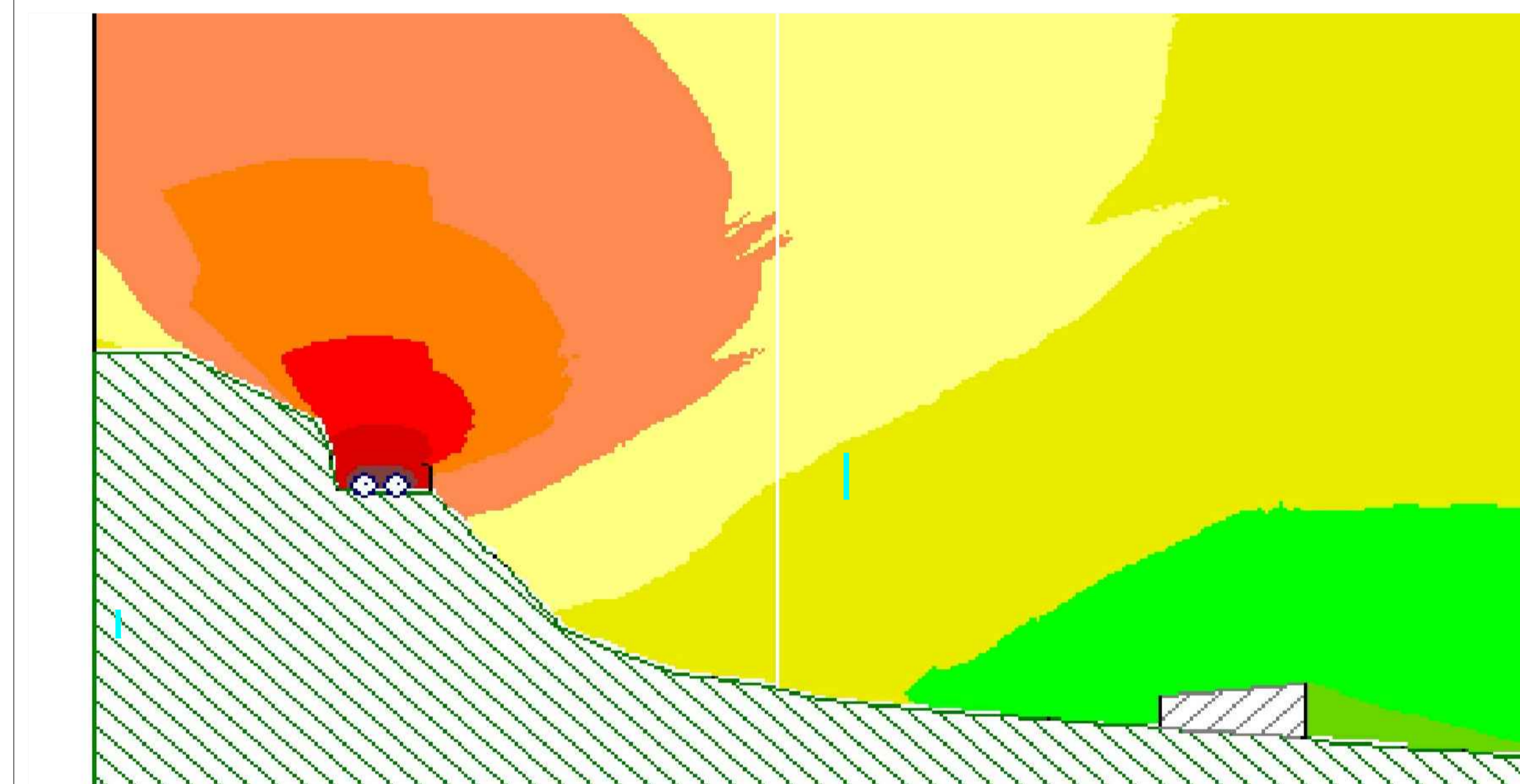
LIVELLO SONORO CONTINUO EQUIVALENTE dB(A)



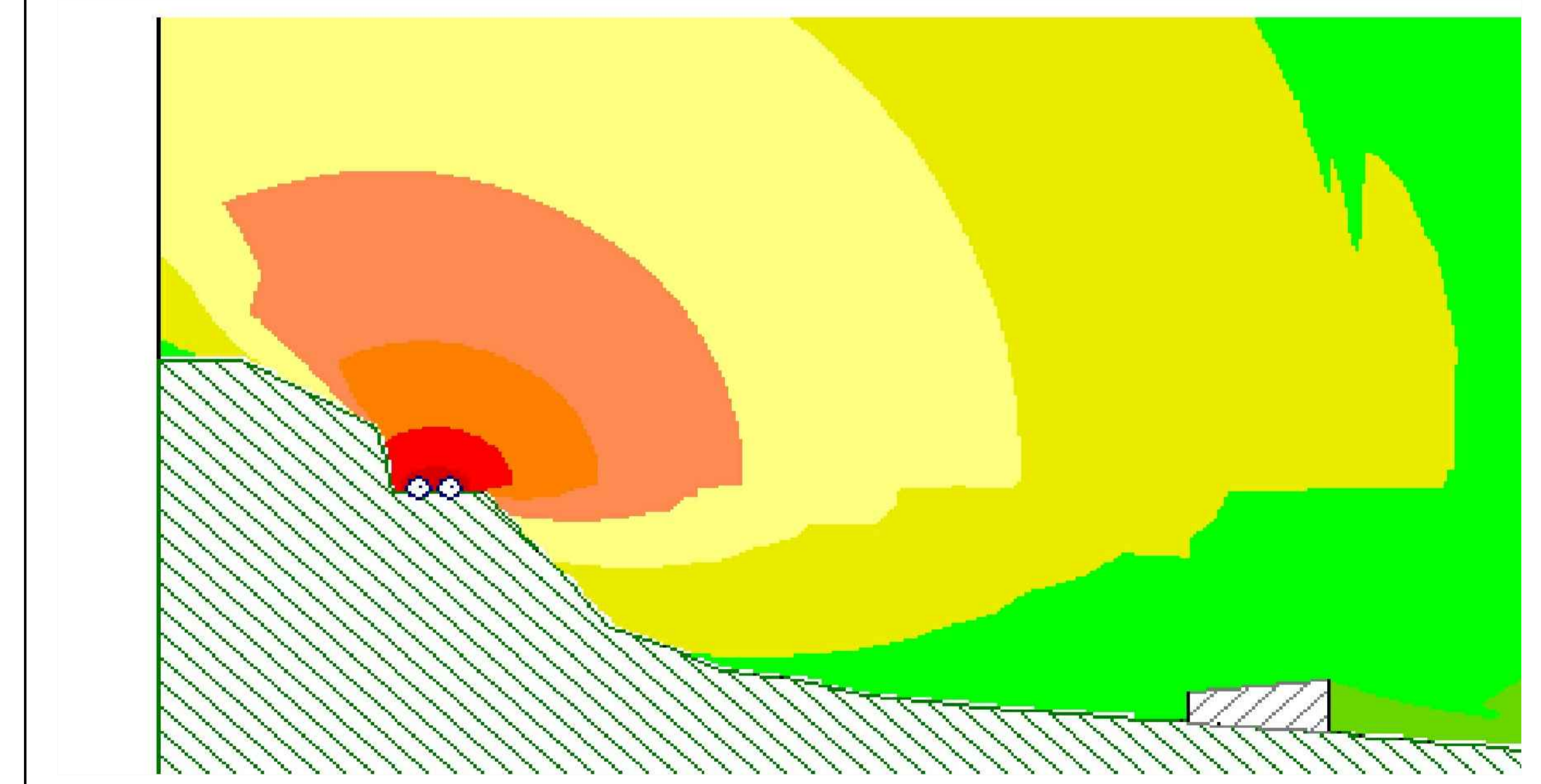
SEZIONE S4 - Clima diurno PO



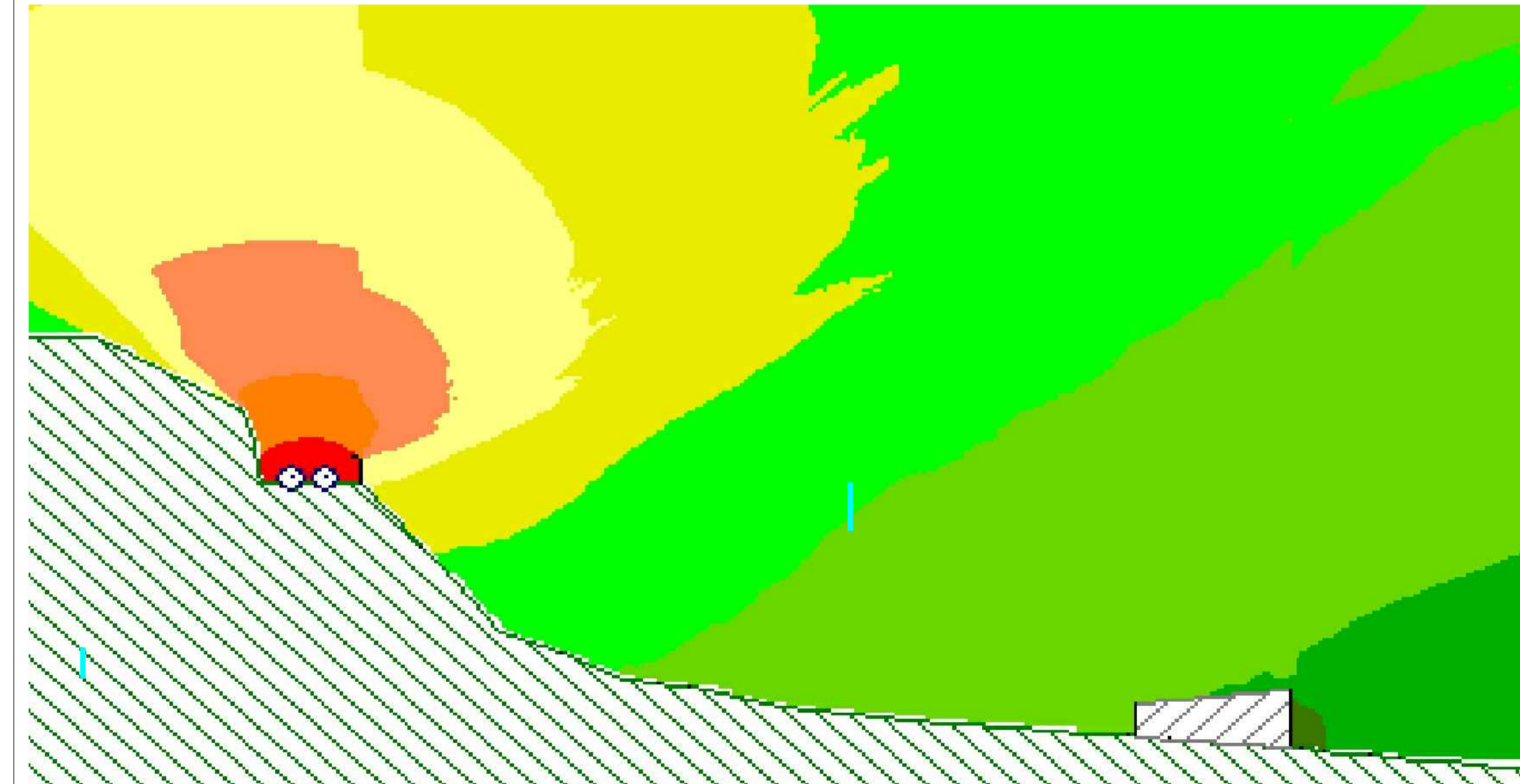
SEZIONE S4 - Clima diurno PM



SEZIONE S4 - Clima notturno PO



SEZIONE S4 - Clima notturno PM



**AUTOSTRADA VALDASTICO**  
**A31 NORD**  
**1° LOTTO**  
**Piovene Rocchette - Valle dell'Astico**

**PROGETTO DEFINITIVO**

CUP	G21B1 30006 60005
WBS	B25.A31N.1
COMMESSA	J16L1

COMMITTENTE	FUNZIONE PROGETTO VALDASTICO	CAPO COMMESSA PER LA PROGETTAZIONE Dott. Ing. Pier Mauro Masoli
-------------	------------------------------	--

PRESTATORE DI SERVIZI: <b>CONSORZIO RAETIA</b>	RESPONSABILI INTERVENZIONE TRA LE PRESSIONI SPECIFICHE: Tecnico: <b>Ing. Andrea Rensio</b>	PROGETTAZIONE: <b>ITALCONSULT</b> Ing. Alberto Scotti
---	--	---

ELABORATO:	SVILUPPO PROGETTUALE CONSEQUENTE ALLE INDICAZIONI MIBAC E RV STUDIO DI IMPATTO AMBIENTALE Quadro Ambientale - Rumore Sezioni acustiche	Progressivo: <b>22 05 10 022 00</b>	Rev. <b>00</b>
------------	---	--	-------------------

Rev.	Data	Descrizione	Redazione	Controllo	Approvazione	SCALA: 1:50.000
00	LUGLIO 2018	PRIMA EMISSIONE	A. TRIVELLATO	ITALCONSULT A. TAMASAN	ITALCONSULT G. MONDELLO	NOME FILE: J16L1_220510022_0910_OPD_00.DWG DL: PRGR FG: LV: REV: J16L1_22_05_10_022_0910_OPD_00

IL PRESENTE DOCUMENTO NON POTRA' ESSERE COPIATO, RIPRODOTTO O ALTRIMENTI PUBLICATO IN TUTTO O IN PARTE, SENZA IL CONSENSO SCRITTO DELLA AUTOSTRADA BRESCIA-VERONA-VICENZA-PADOVA S.P.A. CON UTILIZZO NON AUTORIZZATO SARAI PERSEGUITO A NORMA DI LEGGE. THIS DOCUMENT MAY NOT BE COPIED, REPRODUCED OR PUBLISHED, EITHER IN PART OR IN ITS ENTIRETY, WITHOUT THE WRITTEN PERMISSION OF AUTOSTRADA BRESCIA-VERONA-VICENZA-PADOVA S.P.A. UNAUTHORIZED USE WILL BE PROSECUTED BY LAW.