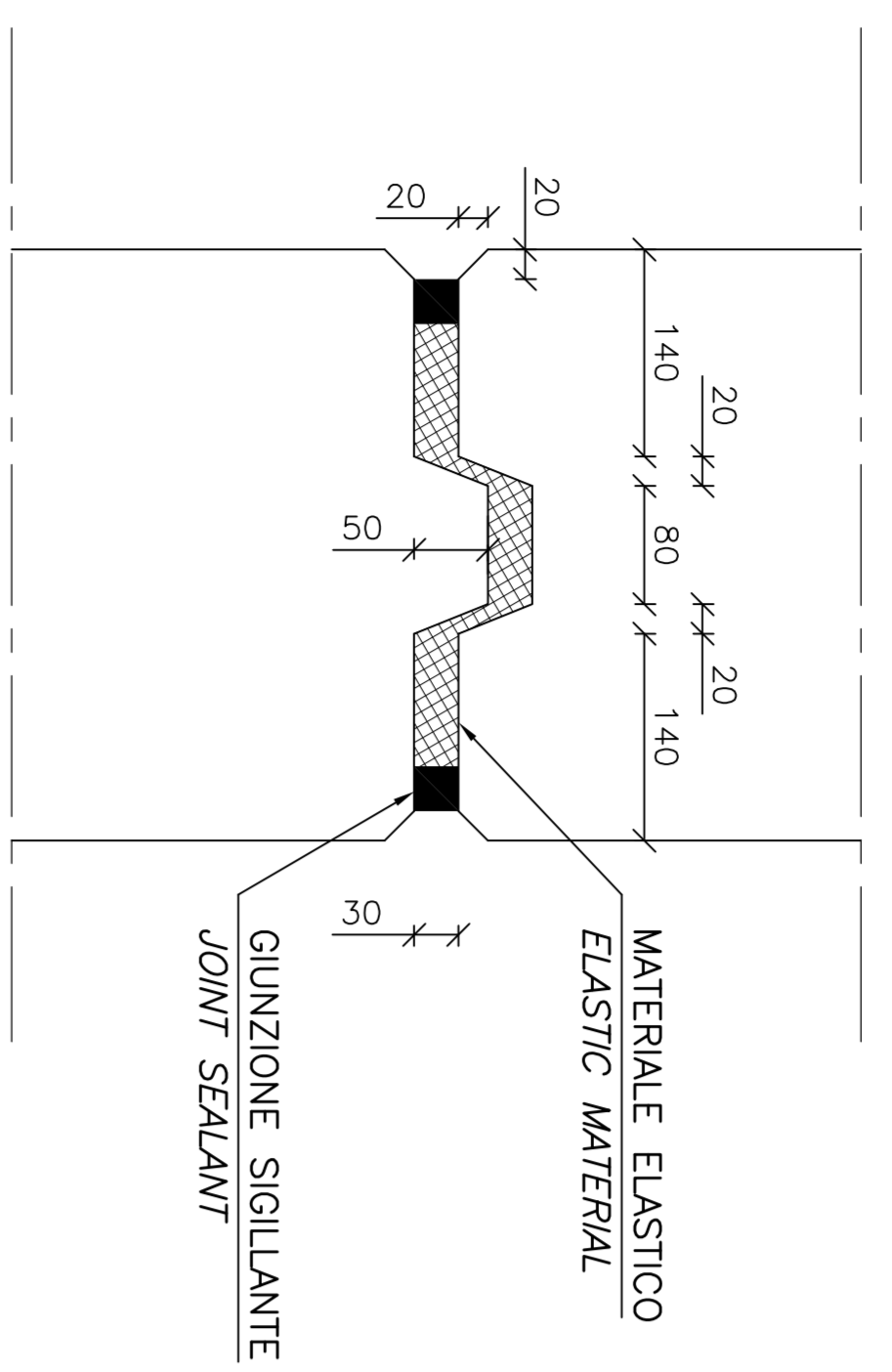
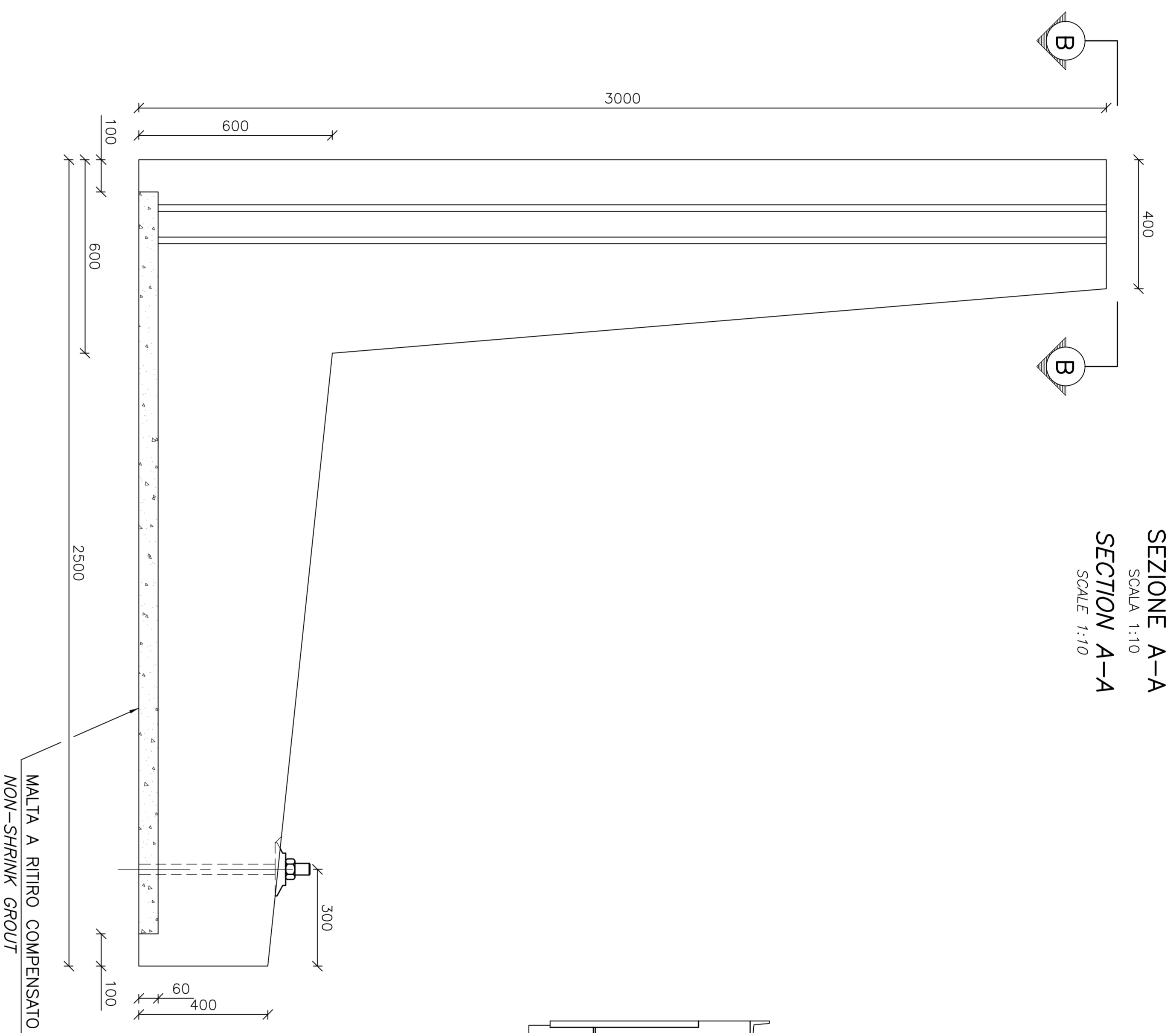


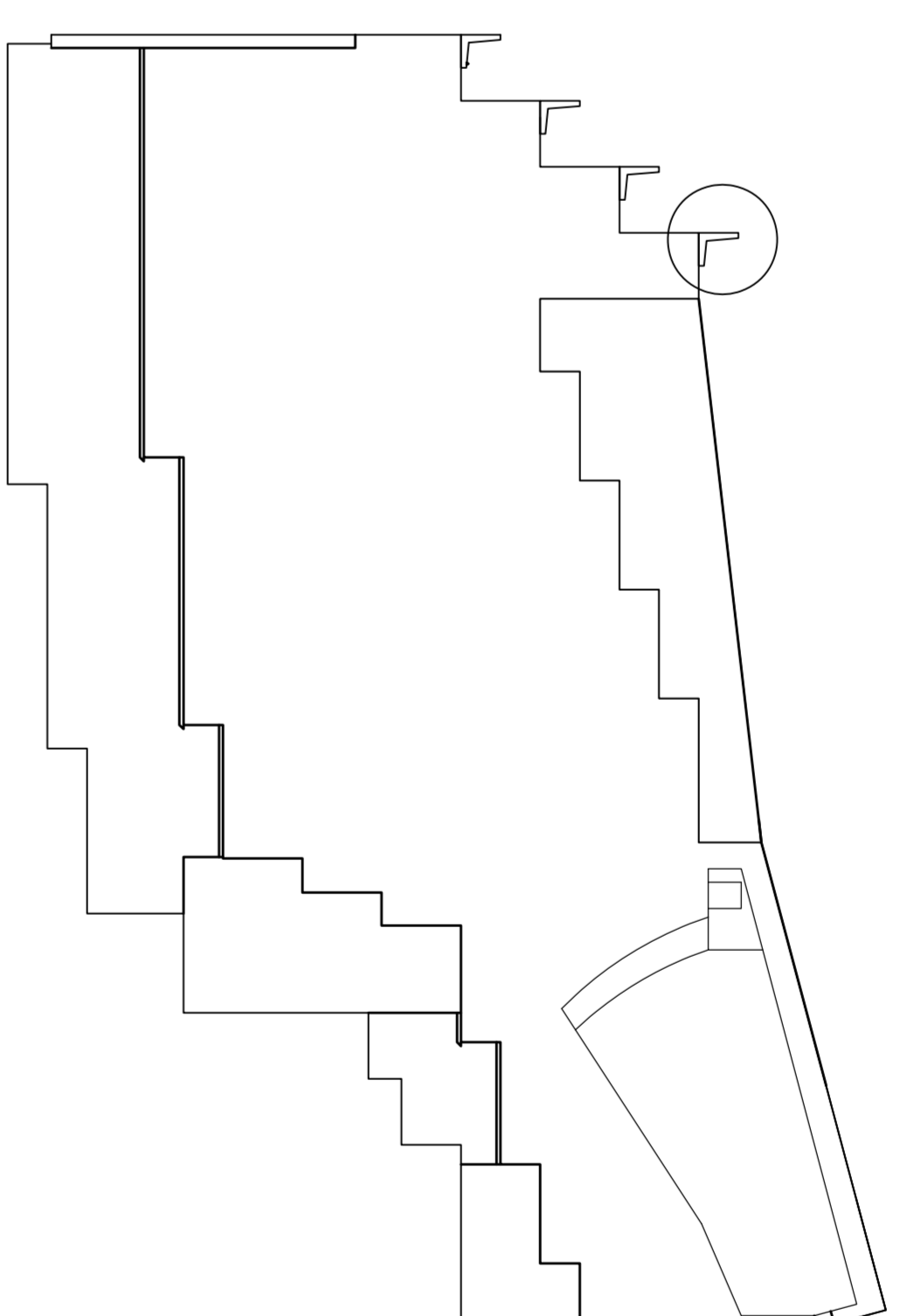
SEZIONE B-B  
SCALA 1:5  
SECTION B-B  
SCALE 1:5



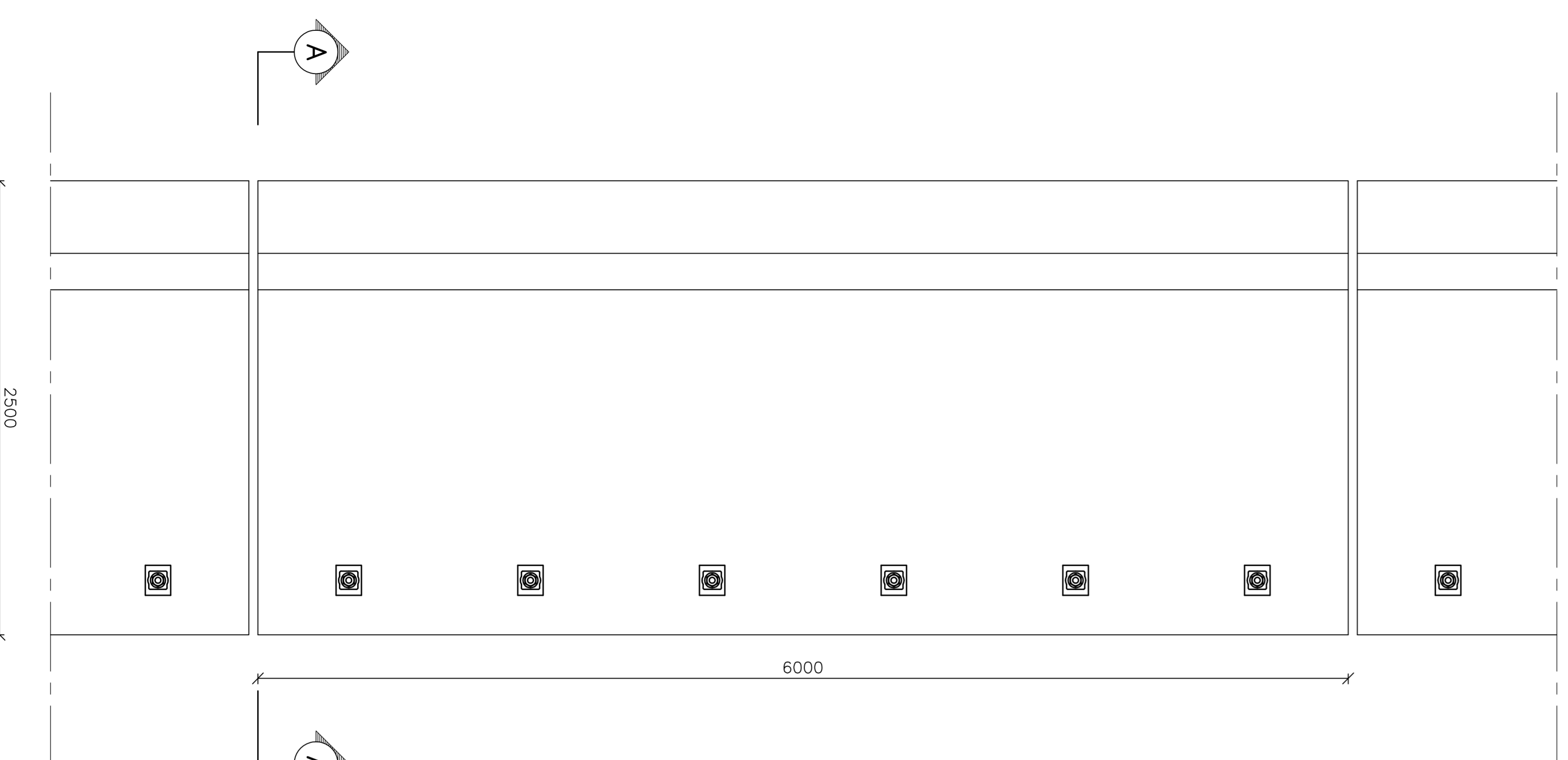
SEZIONE A-A  
SCALA 1:10  
SECTION A-A  
SCALE 1:10



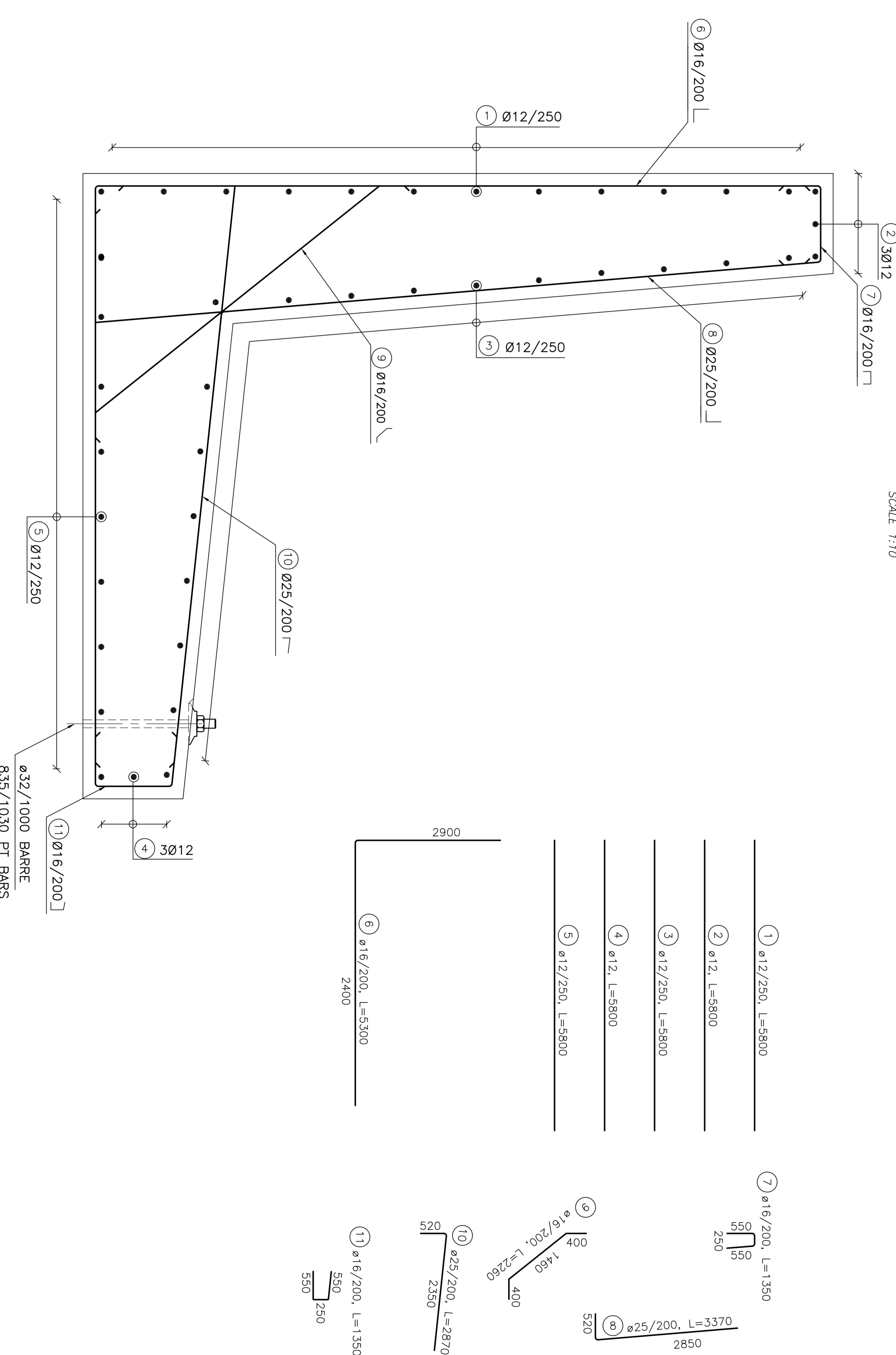
PIANTA CHIAVE  
SCALA 1:500  
KEY PLAN  
SCALE 1:500



PIANTA  
SCALA 1:20  
PLAN  
SCALE 1:20



ARMATURA TIPICA  
SCALA 1:10  
TYPICAL REINFORCEMENT  
SCALE 1:10



NOTE GENERALI

**NOTE:**  
TUTTE LE DIMENSIONI SONO IN MILLIMETRI,  
DIMENSIONI: SALVO ORE DIMENSIONI INDICATO.

**LEGENDA:**  
FINE BARRA

**ELABORATI DI RIFERIMENTO:**  
CG1000-PSXDPT-0000000000-01 NOTE GENERALI  
CG1000-PPXDPT-B4B5000000-01 DIMENSIONI CEMENTO ARMATO - PIANTA

**NOTES:**  
DIMENSIONS ARE IN MILLIMETRES UNLESS OTHERWISE NOTED.

**LEGENDS:**  
END OF BAR

**REFERENCES:**  
CG1000-PSXDPT-0000000000-02 GENERAL NOTES  
CG1000-PPXDPT-B4B5000000-01 CONCRETE DIMENSIONS - PLAN

**Stretto di Messina**

**PROGETTO DEFINITIVO**

**PONTE SULLO STRETTO DI MESSINA**

**EUROLINK S.C.A.**  
INGEGNERIA S.P.A. INGEGNERIA  
SOCIETA' ITALIANA PER CONDOTTE ENCOQUA S.P.A. (Mezzogiorno)  
CORPORATIVE INNOVATIONS ENGINEERING S.A.U. (Mezzogiorno)  
SHEKAVAKOVA - HEAVY HEAVY INDUSTRIES CO. LTD. (Mezzogiorno)  
ACI S.C.P.A. - CONSOBIO STABILE (Mezzogiorno)

**COVI**  
Ing. E.A. Vici  
Ing. D. Di Stefano  
Ing. P.P. Marone  
Ing. C. Formaggio  
Ing. S. De Caro

**OPERA D'ATTRAVERSAMENTO**  
SOTTOSTRUTTURE  
BLOCCHI D'ANCORAGGIO  
ANCORAGGIO SICILIA  
ARMATURA - DISPOSIZIONE TIPICA, DETTAGLI 2

**PF0088\_F0**

**CONDICHE**

C	I	C	I	O	O	P	B	X	D	P	S	T	B	A	B	S	O	O	O	O	O	O	O	O	2	F	O	S	A	K	E			
REV.	DATA	REVISIONE			REV.	DATA	REVISIONE			REV.	DATA	REVISIONE			REV.	DATA	REVISIONE			REV.	DATA	REVISIONE			REV.	DATA	REVISIONE			REV.	DATA	REVISIONE		
01	20-05-2017				02	05-06-2017				03	11-08-2017				04	11-08-2017				05	11-08-2017				06	11-08-2017				07	11-08-2017			

**NUM. TAC. TEL. 7939807378**