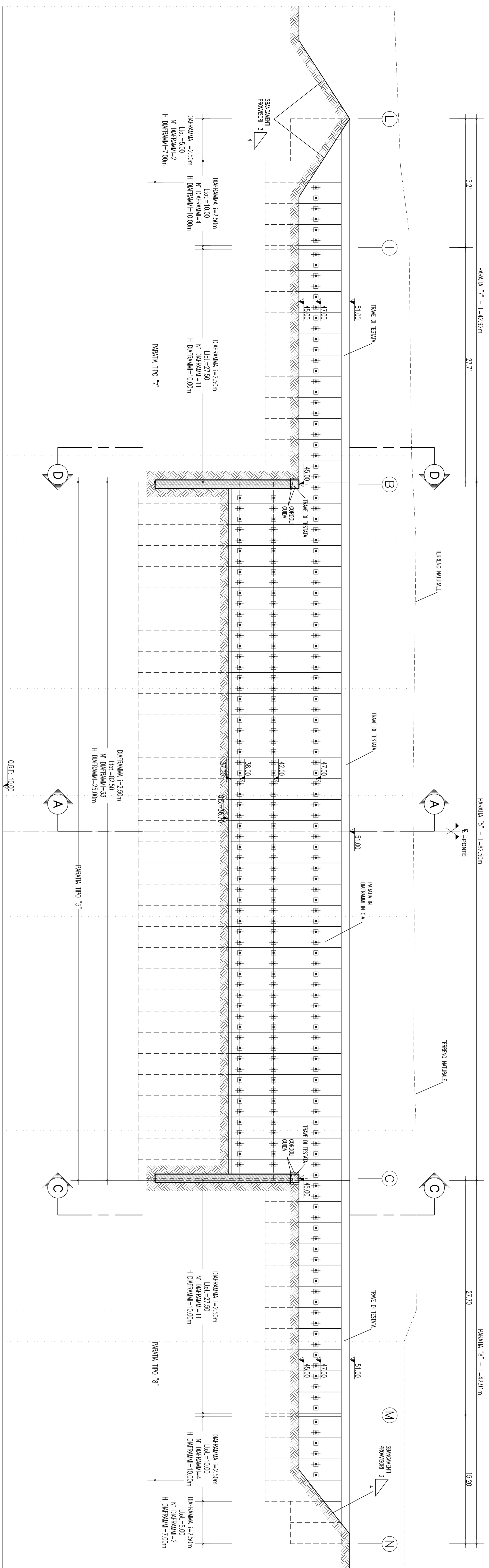


PARATIE "5" - "7" - "8"

Scala 1:200



PARATIA TIPO "7"

GRUPPE TRAVANTE	NUMERO TRAVANTI	INCANCRONARE VERTICALI (mm)	INCANCRONARE ORIZZONTALI (mm)	TIPO INIZIALE (mm)	LUNGHEZZA (mm)	LUNGHEZZA (mm)	LUNGHEZZA TOTALE (mm)
1	5	15	0	500	16.50	9.00	25.50

PARATIA TIPO "7"

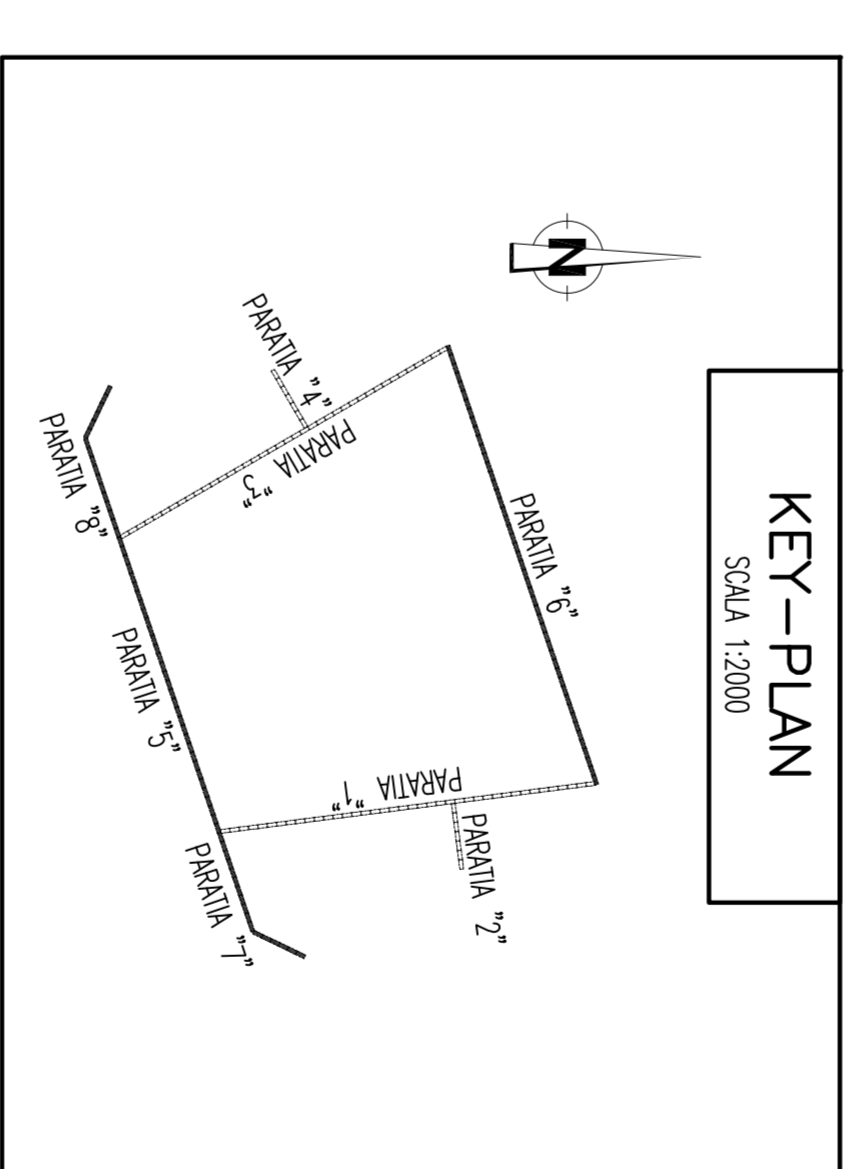
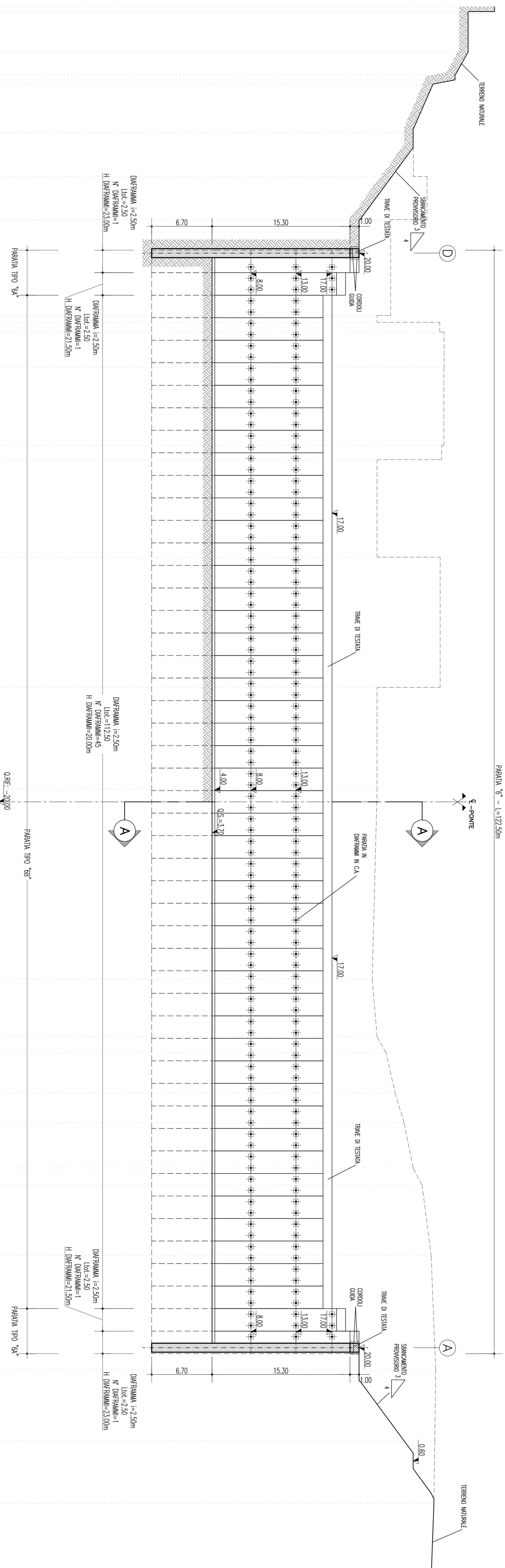
GRUPPE TRAVANTE	NUMERO TRAVANTI	INCANCRONARE VERTICALI (mm)	INCANCRONARE ORIZZONTALI (mm)	TIPO INIZIALE (mm)	LUNGHEZZA (mm)	LUNGHEZZA (mm)	LUNGHEZZA TOTALE (mm)
1	5	15	0	500	16.50	9.00	25.50
2	5	15	0	500	13.00	9.00	22.00
3	6	15	0	600	13.00	11.00	24.00

PARATIA TIPO "7"

GRUPPE TRAVANTE	NUMERO TRAVANTI	INCANCRONARE VERTICALI (mm)	INCANCRONARE ORIZZONTALI (mm)	TIPO INIZIALE (mm)	LUNGHEZZA (mm)	LUNGHEZZA (mm)	LUNGHEZZA TOTALE (mm)
1	5	15	0	500	16.50	9.00	25.50

PARATIA "6"

Scala 1:200



PARATIA TIPO "5"

GRUPPE TRAVANTE	NUMERO TRAVANTI	INCANCRONARE VERTICALI (mm)	INCANCRONARE ORIZZONTALI (mm)	TIPO INIZIALE (mm)	LUNGHEZZA (mm)	LUNGHEZZA (mm)	LUNGHEZZA TOTALE (mm)
1	5	15	0	500	14.00	9.00	23.00
2	5	15	0	500	14.00	9.00	23.00
3	5	15	0	500	11.00	9.00	20.00

PARATIA TIPO "5"

GRUPPE TRAVANTE	NUMERO TRAVANTI	INCANCRONARE VERTICALI (mm)	INCANCRONARE ORIZZONTALI (mm)	TIPO INIZIALE (mm)	LUNGHEZZA (mm)	LUNGHEZZA (mm)	LUNGHEZZA TOTALE (mm)
1	5	15	0	500	14.00	9.00	23.00
2	5	15	0	500	11.00	9.00	20.00

NOTE GENERALI



TABELLA MATERIALI

Classe di esposizione	Classe di resistenza	Classe di compatibilità
XC2	C25/30	C25/30
XC4	C35/50	C35/50
XC5	C40/50	C40/50
XC6	C50/60	C50/60
XC7	C60/80	C60/80
XC8	C70/90	C70/90

Classe di esposizione	Classe di resistenza	Classe di compatibilità
XC2	C25/30	C25/30
XC4	C35/50	C35/50
XC5	C40/50	C40/50
XC6	C50/60	C50/60
XC7	C60/80	C60/80
XC8	C70/90	C70/90

LEGENDA

- OP.	QUOTIPROGETTO
- OS.	QUOTA DI SCALO

FASI ESECUTIVE PRINCIPALI

- REALIZZAZIONE PIANO PROVVISORIO, IN SCALO E BERGO, PER L'ESECUZIONE
- REALIZZAZIONE DI FONDI DI FONDAZIONE E PAVIMENTAZIONE DEL PAVIMENTO
- REALIZZAZIONE DEI COLONNINI IN C.A. SECONDO LA GEOMETRIA DI PROGETTO ED ESECUZIONE
- TRACCE DI TESTATA, IN SENSO A SENSO DELLA PESA IN OPERA, REALIZZAZIONE DI TRAVANTI
- PISA MANUTENZIONE E DETTO ANDAMENTO IN C.A.

Stretto
di Messina

Costruzione per la progettazione, direzione e gestione del collaudo della Via Stretto e Litoranea
Lavori di 1950 mt di lunghezza, valore di 111,44 Mt (IVA inclusa)

EUROLINK

PROGETTO DEFINITIVO

EUROLINK S.C.A.
IMPRESELLA S.p.A. (Membro)
SOCIETA' ITALIANA PER CONDOTTE EVACUATA S.p.A. (Membro)
COOPERATIVA MANUTENZIONE E SICUREZZA (Membro)
SIRKAWALIA - HEAVY HEAVY INDUSTRIES CO. LTD. (Membro)
A.C.I. S.C.P.A. - CONSORCIO STRADE (Membro)

IL CONVENIENTE GENERALE
Projet Manager
(Ing. P. M. M. M. M.)

STRETTO DI MESSINA
Superintendente
(Ing. S. C. C. C.)

AMMINISTRAZIONE
(Ing. S. C. C. C.)

OPERA DI ATTRAVERSAMENTO
SOTTOSTRUTTURE
BLOCCHI DI ANCORAGGIO
ANCORAGGIO SICILIA
OPERE DI SOSTEGNO - SMLUPPANA, Tav. 3/3

PER0099_F01

GRUPPE TRAVANTE	NUMERO TRAVANTI	INCANCRONARE VERTICALI (mm)	INCANCRONARE ORIZZONTALI (mm)	TIPO INIZIALE (mm)	LUNGHEZZA (mm)	LUNGHEZZA (mm)	LUNGHEZZA TOTALE (mm)
1	5	15	0	500	14.00	9.00	23.00
2	5	15	0	500	14.00	9.00	23.00
3	5	15	0	500	11.00	9.00	20.00