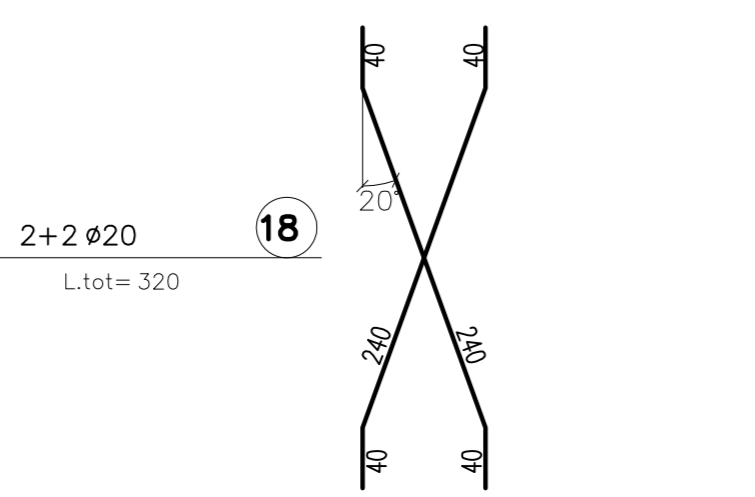
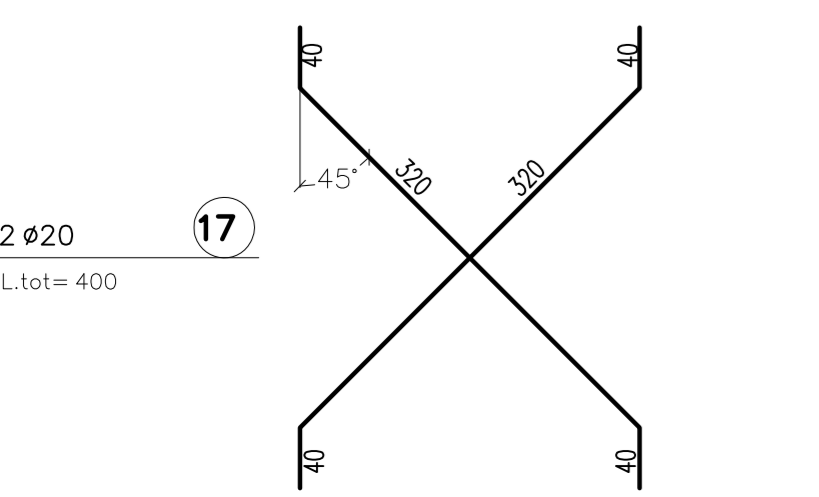
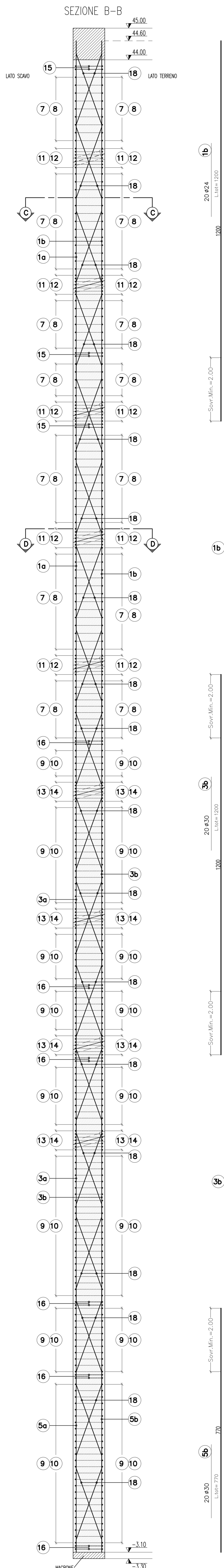
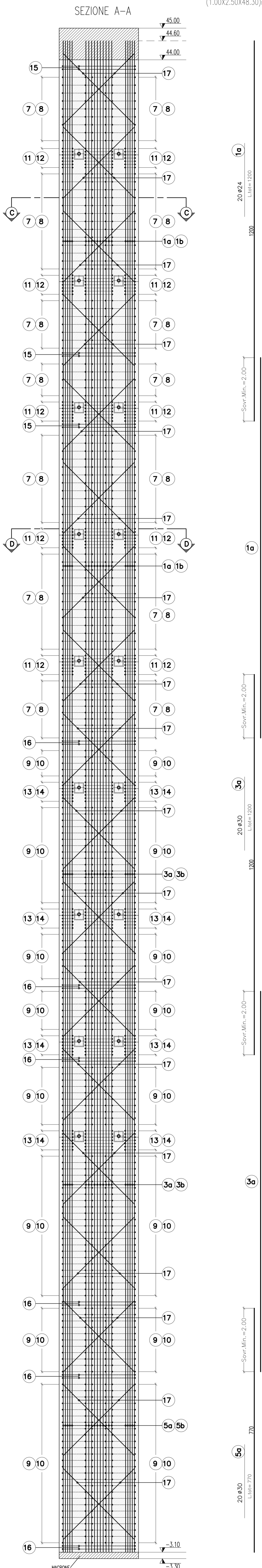
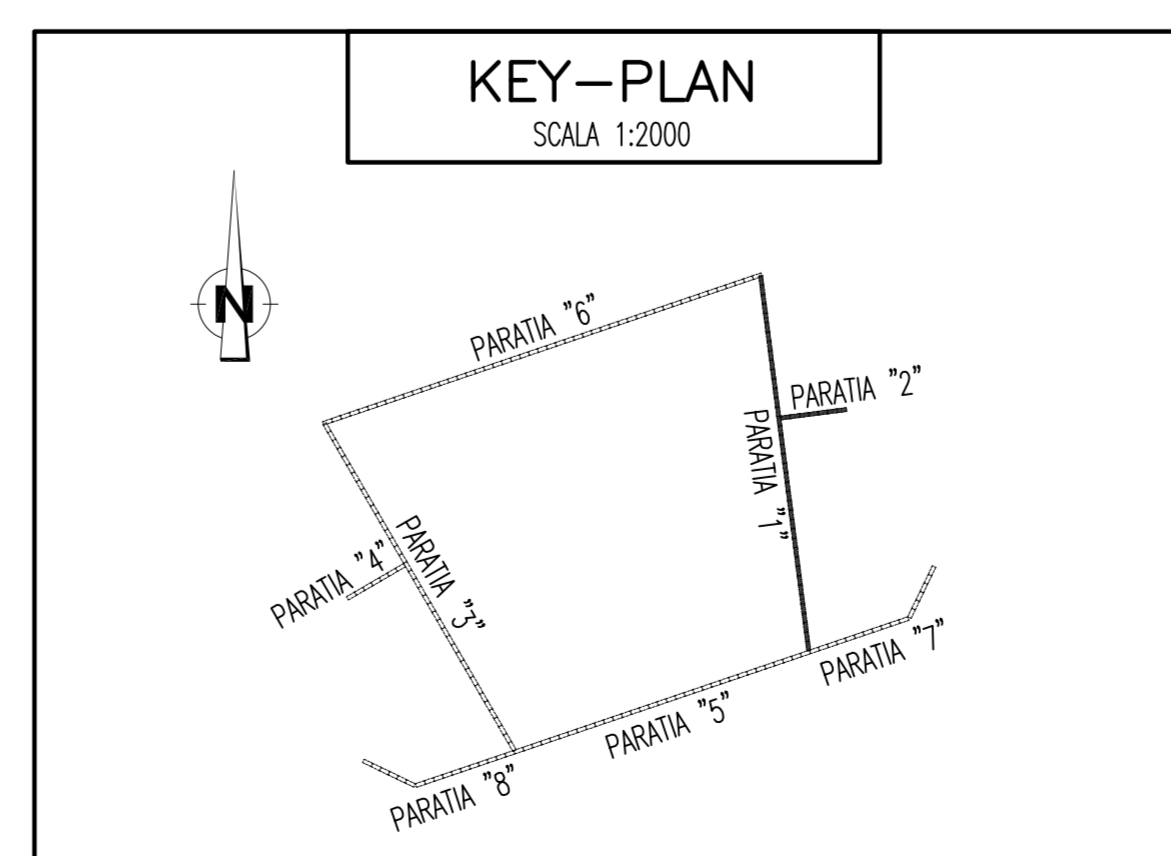
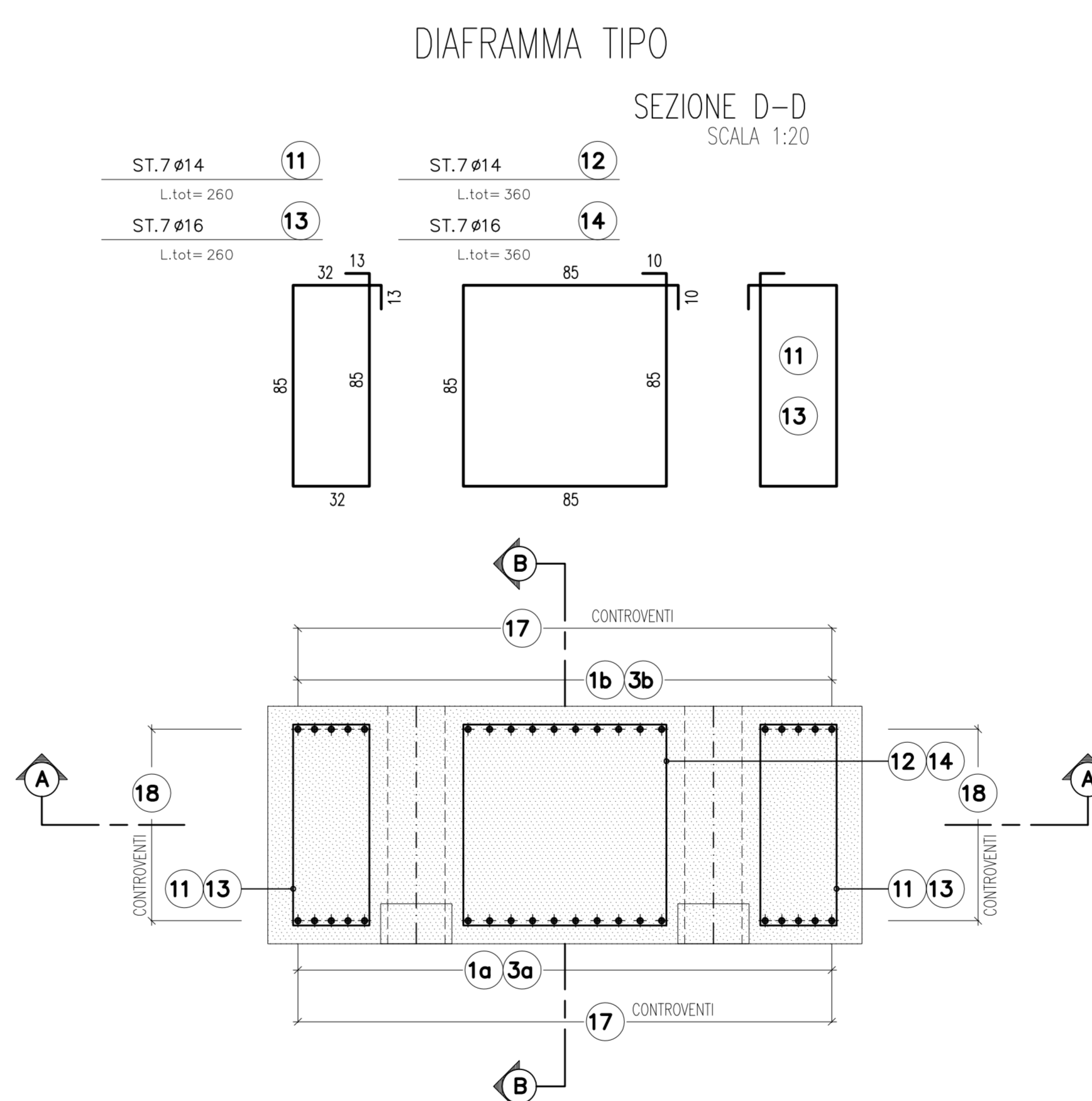
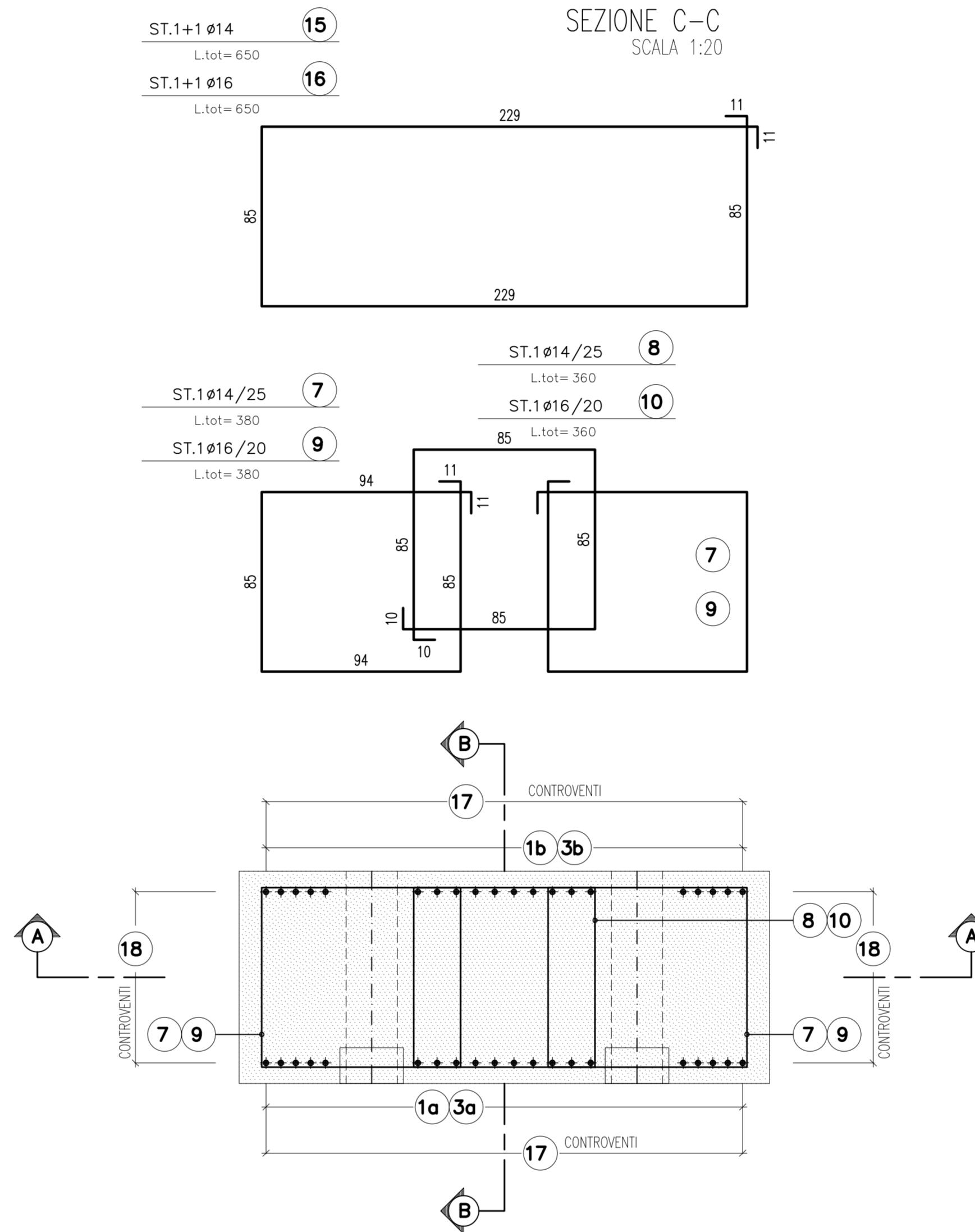


DIAFRAMMA TIPO (RELATIVO A PARATIE 3-4)
 SCALA 1:50
 (1.00x2.50x48.30)m



DIAFRAMMA TIPO
 SEZIONE C-C
 SCALA 1:20



NOTE GENERALI

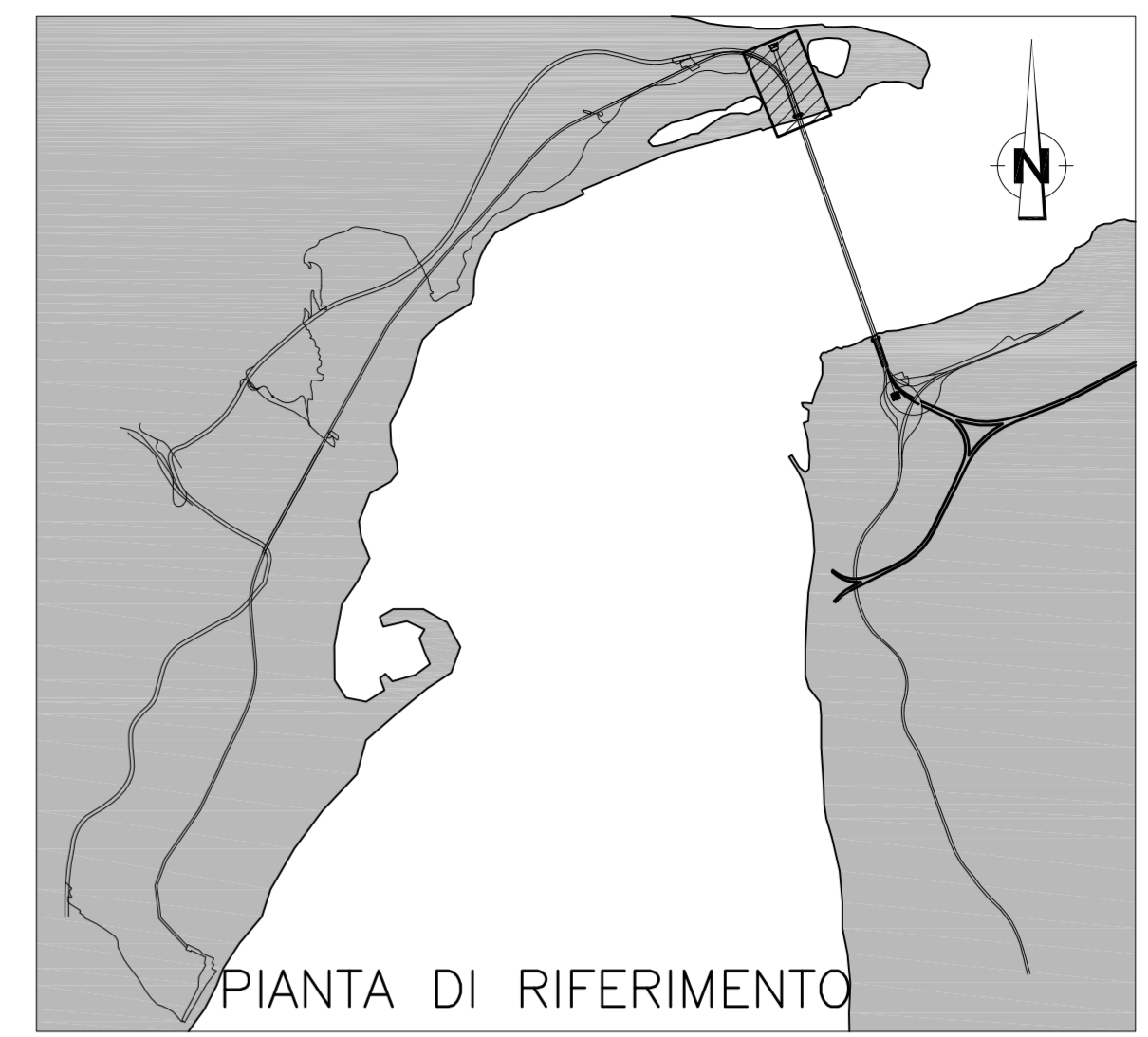


TABELLA MATERIALI

CLS - CLASSE DI ESPOSIZIONE XC2	
DIAFRAMMI	classe di resistenza minima a compressione C25/30
TRAVE DI TESTATA	classe di resistenza minima a compressione C25/30
ACCIAIO	BASIC PER ARMATURA
COPRIFERRO	SPESORE 7 CM.
PROFILATI E PIASTRE	S355
TREFOLI (0.6')	F _{yk} >1860 MPa F _{tk} >1670 MPa

DIAFRAMMI IN C.A. (BENNA MORDENTE)	DIMENSIONI 1.00m X 2.50
---------------------------------------	-------------------------

LEGENDA

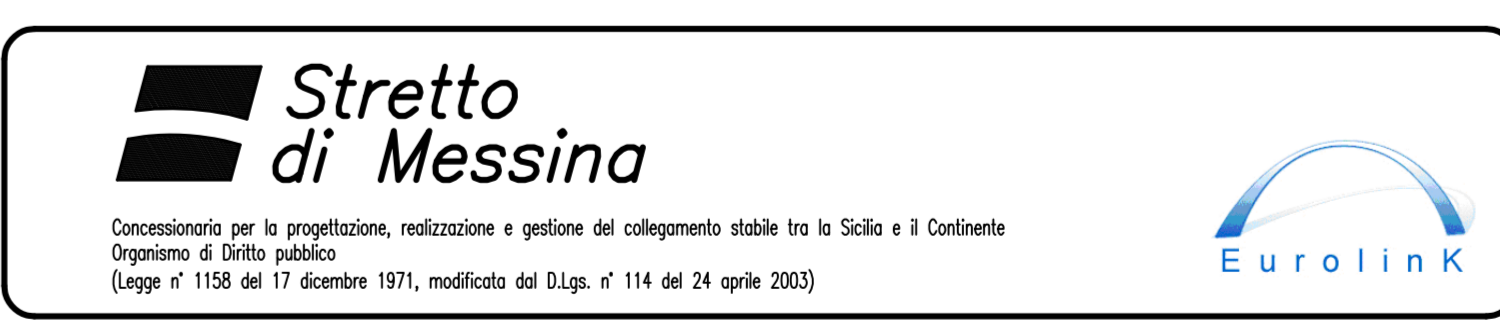
- Q.P.	QUOTA PROGETTO
- Q.S.	QUOTA DI SCAVO

FASI ESECUTIVE TRAVE DI TESTA

- SCAVO DI SBANCAMENTO PARZIALE PER ESECUZIONE CORREE DI GUIDA
- ESECUZIONE CORREE DI GUIDA
- SCAVO ED ESECUZIONE DIAFRAMMI
- DEMOLIZIONE DEI CORDOLI GUIDA E SCAVO DI RIBASSO PER L'ESECUZIONE DELLA TRAVE DI TESTA DEI DIAFRAMMI IN C.A.
- REALIZZAZIONE TRAVE DI TESTA IN C.A.

FASI ESECUTIVE TIRANTI

- L' ESECUZIONE DEI TIRANTI DOVRA' AVVENIRE SECONDO LE SEGUENTI FASI:
- PERFORAZIONI SECONDO GEOMETRIE DI PROGETTO
 - POSA IN OPERA DEL TIRANTE, DOTATO DI DISTANZIATORI E CANNE PER LA SUCCESSIVA INIEZIONE DEL BULBO DI ANCORAGGIO
 - INIEZIONE PER LA FORMAZIONE DEL BULBO DI ANCORAGGIO DELLA LUNGHEZZA PREVISTA IN PROGETTO
 - INIEZIONE SECONDARIA NELLA PARTE LIBERA DEL TIRANTE
 - TESATURA E FISSAGGIO DEL TIRANTE
 - PRIMA DI PROCEDERE AL FISSAGGIO DELLA TESTA, SARA' NECESSARIO ATTENDERE LA COMPLETA MATURAZIONE DELLA MISCELA INIETATA PER LA REALIZZAZIONE DEL BULBO DI ANCORAGGIO (ALMENO 72 ORE)
- QUALORA, A SEGUITO DELLE PRIME FASI DI RIBASSO SI EVIDENZIASSE LA PRESENZA DI ACQUA DOVRANNO ESSERE INTEGRATI DRENNAGGI AD INTERESSARE L'INTERO FRONTE DI SCAVO DELLA PARATIA



PONTE SULLO STRETTO DI MESSINA
 PROGETTO DEFINITIVO

EUROLINK S.C.p.A.
 IMPREGILO S.p.A. (Mandataria)
 SOCIETA' ITALIANA PER CONDOTTE D'ACQUA S.p.A. (Mandatario)
 COOPERATIVA MURATORI E CEMENTISTI - C.M.C. di Ravenna Soc. Coop. a.r.l. (Mandatario)
 SACVY S.A.U. (Mandatario)
 ISHIKAWAJIMA - HARIMA HEAVY INDUSTRIES CO. LTD. (Mandatario)
 A.C.I. S.C.P.A. - CONSORZIO STABILE (Mandatario)

IL PROGETTISTA ROSA S.p.A. Dott. Ing. G. Cassani Ordine Ingegneri Milano n° 20997 Dott. Ing. E. Pignotti Ordine Ingegneri Milano n° 15408	IL CONTRANTE GENERALE Project Manager (Ing. P.P. Marchesetti)	STRETTO DI MESSINA Direttore Generale RUP Valutazione (Ing. G. Fiammenghi)	STRETTO DI MESSINA Amministratore Delegato (Dott. P. Cicco)
---	---	---	---

OPERA DI ATTRAVERSAMENTO PF0103_F0
 SOTTOSTRUTTURE
 BLOCCHI DI ANCORAGGIO
 ANCORAGGIO SICILIA
 OPERE DI SOSTEGNO - ARMATURA - Tav.2/2

CODICE	DESCRIZIONE	REDAZIONE	VERIFICATO	APPROVATO	SCALA
CG0800PBBDPSTB4BS00000002F0	EMESIONE FINALE	V. TORRELLI	M. GATTI	G. CASSANI	1:50 - 1:20
REV.	DATA	DESCRIZIONE	REDAZIONE	VERIFICATO	APPROVATO
F0	20-06-2011	EMESIONE FINALE	V. TORRELLI	M. GATTI	G. CASSANI