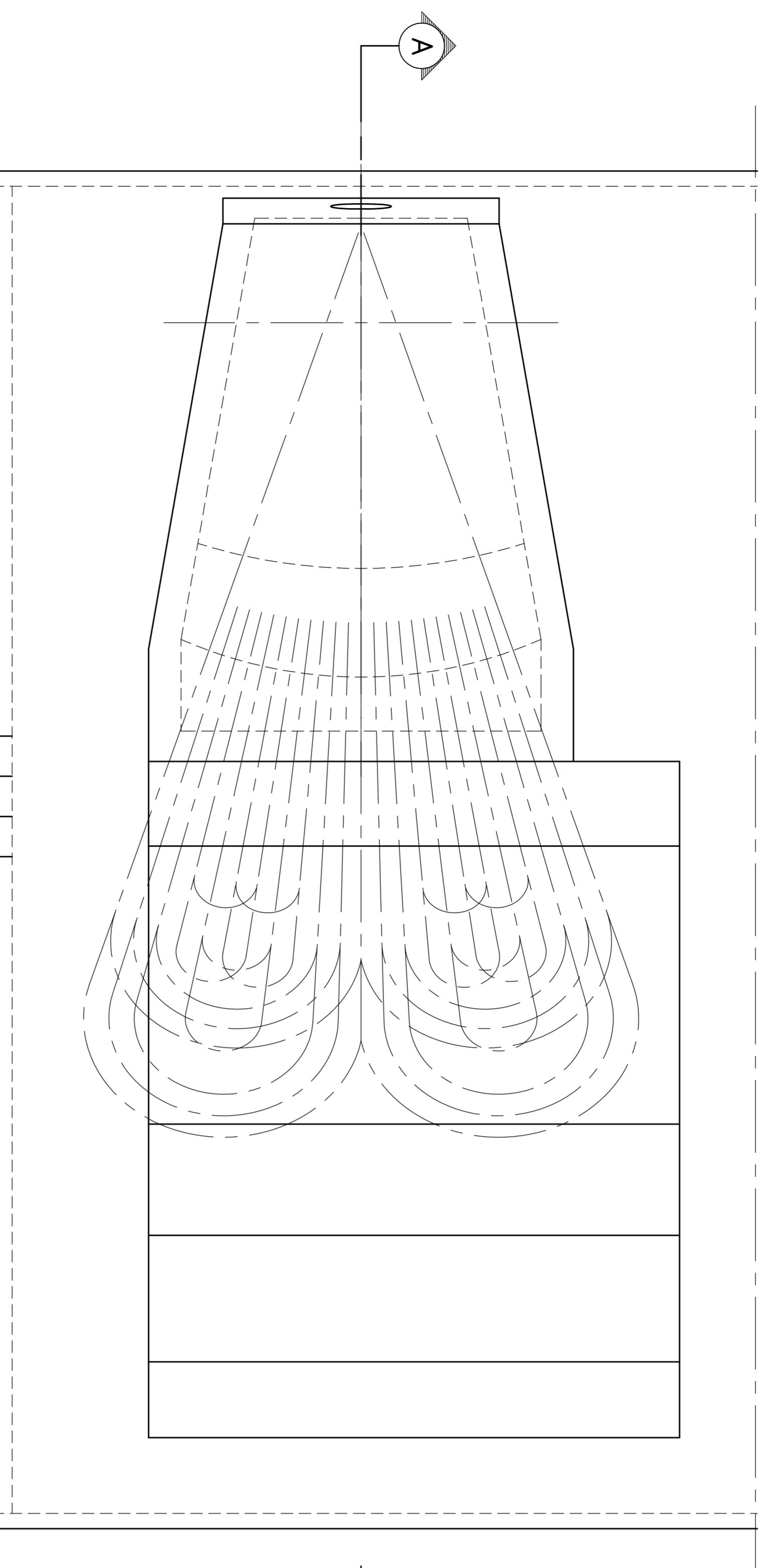
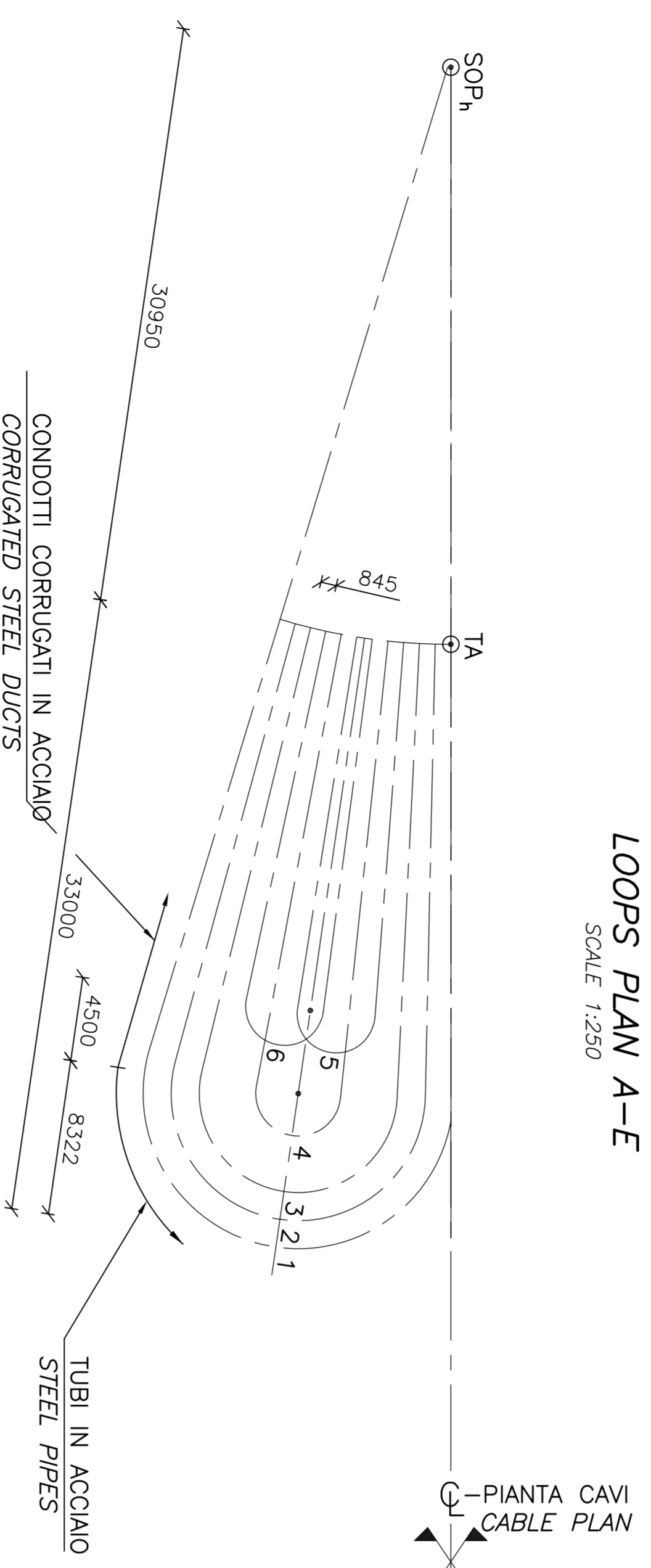




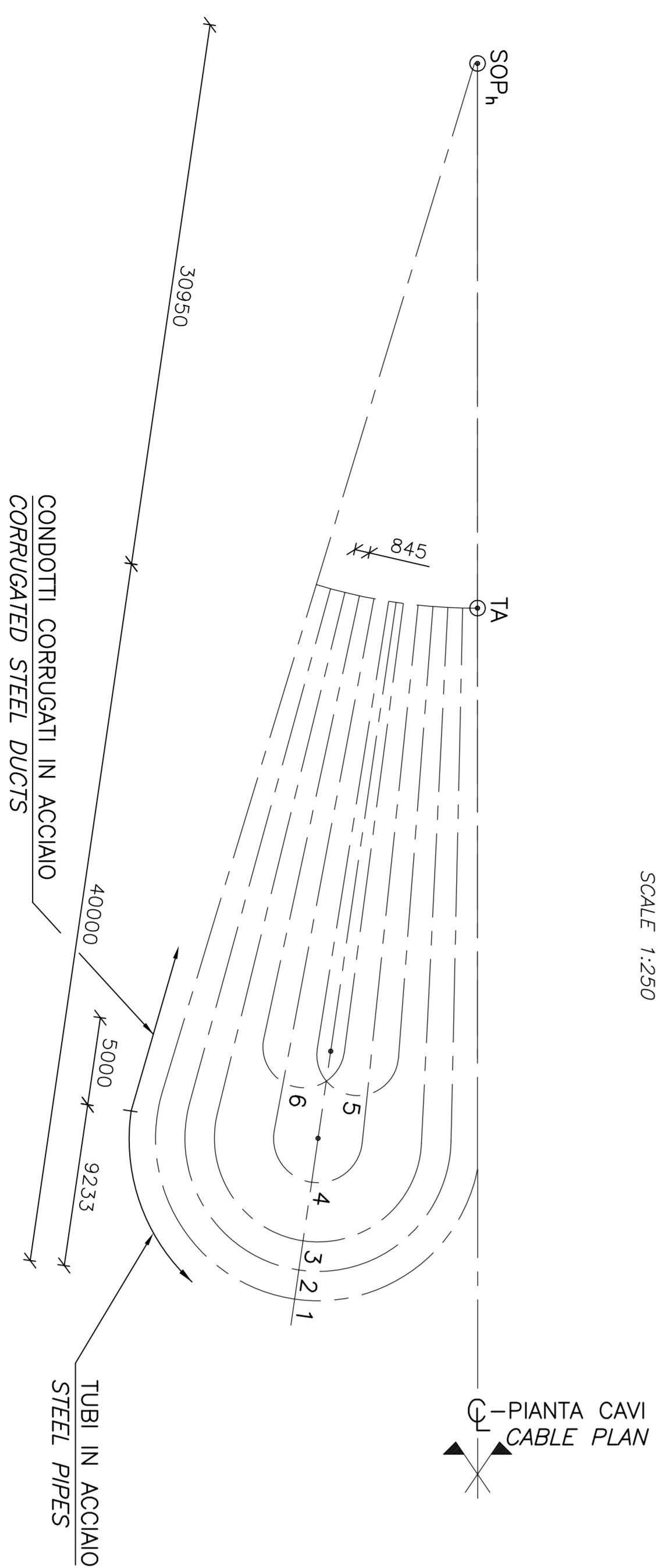
**PIANTA**  
 SCALA 1:250  
 DI SEGUITO MOSTRATI ANELLI RELATIVI ALLE RIGHE "E ED "F"  
**PLAN**  
 SCALE 1:250  
 LOOPS ROWS E AND F SHOWN



**PIANTA ANELLI A-E**  
 SCALA 1:250  
**LOOPS PLAN A-E**  
 SCALE 1:250

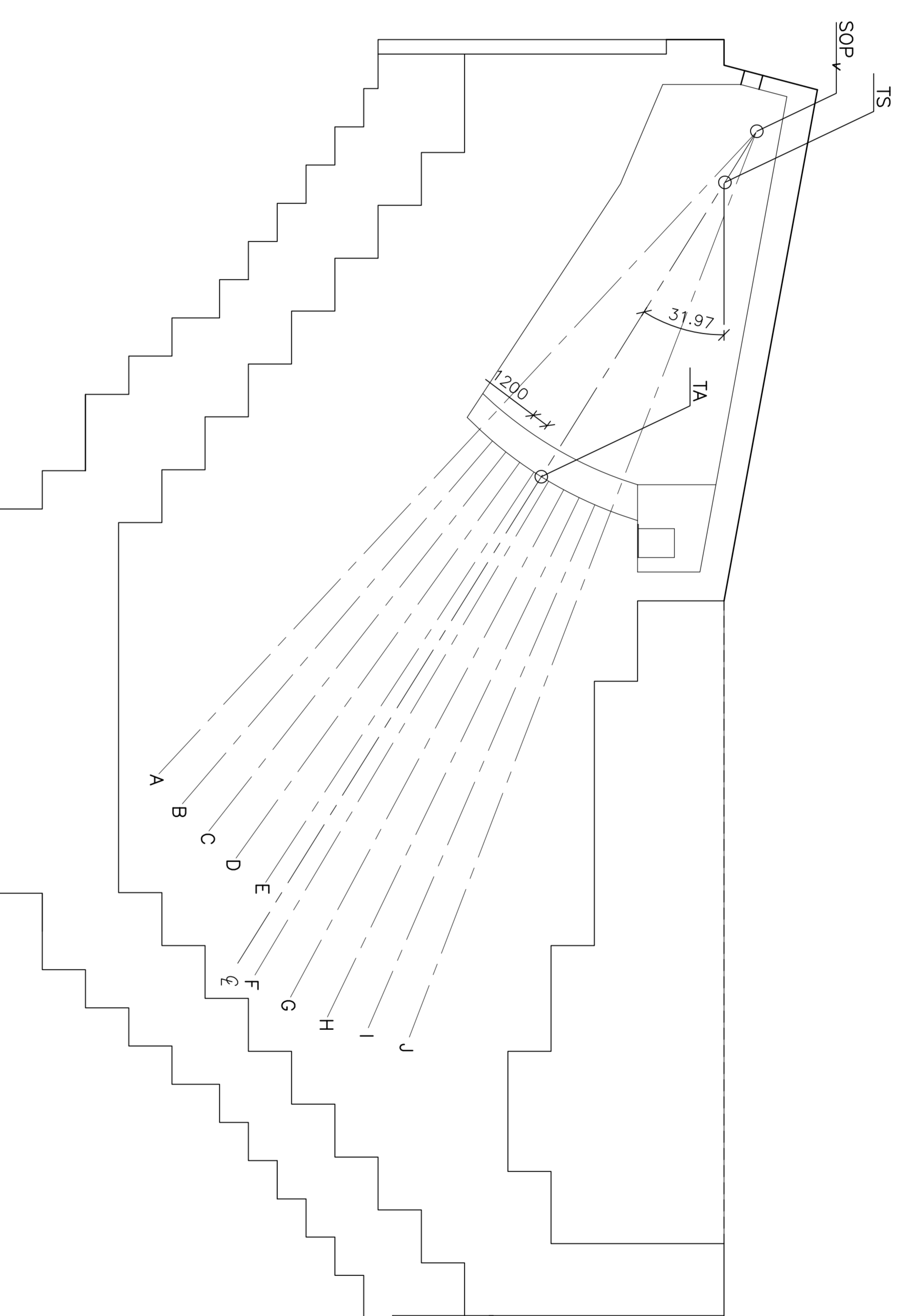


**PIANTA ANELLI F-J**  
 SCALA 1:250  
**LOOPS PLAN F-J**  
 SCALE 1:250

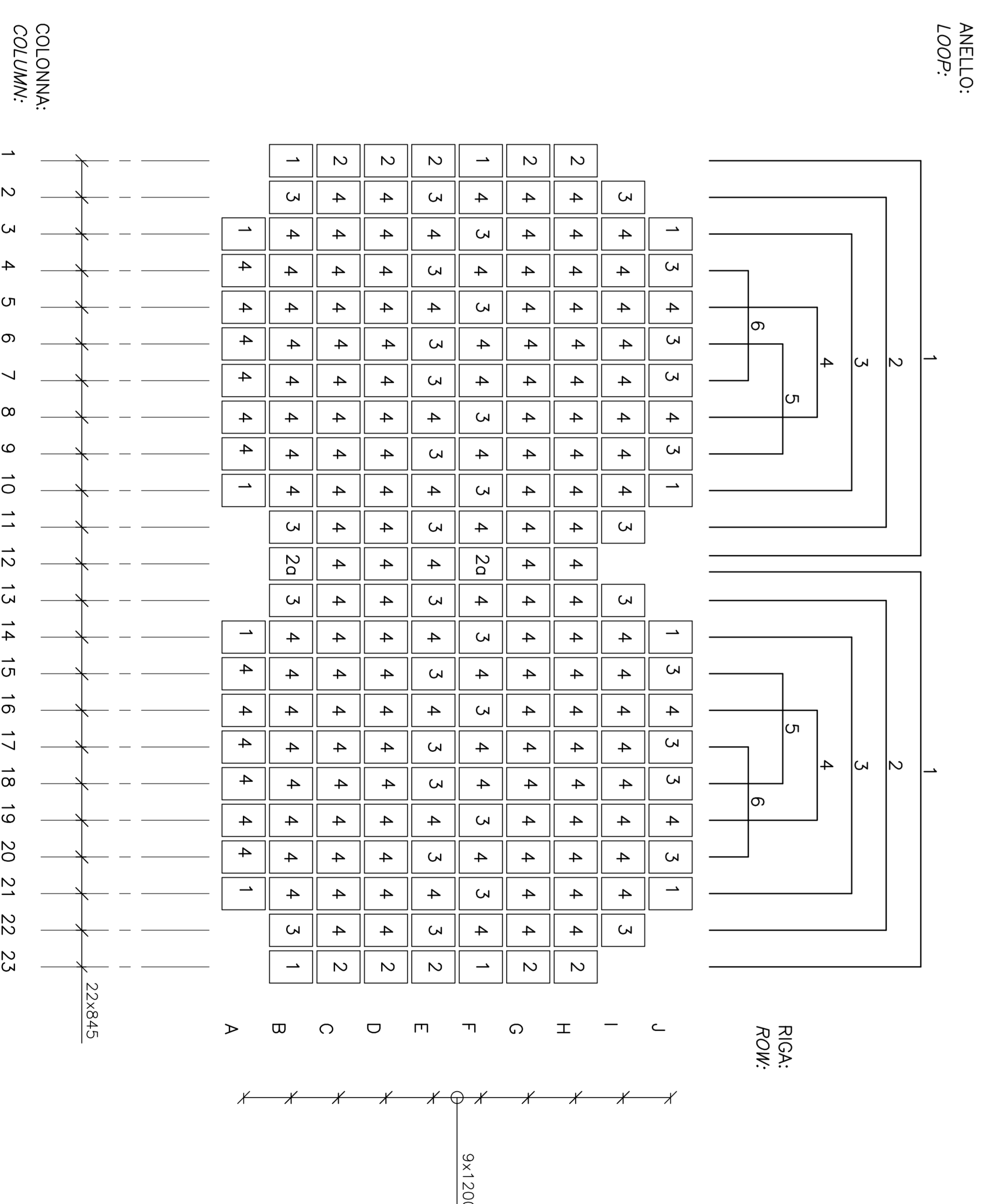


ANELLI 1, 2, 3 LOOP 1, 2, 3	TUBI IN ACCIAIO STEEL PIPES DIAMETRO INTERNO / ESTERNO DIA INTERNAL/EXTERNAL	CONDOTTI CORRUGATI IN ACCIAIO CORRUGATED STEEL DUCTS DIAMETRO INTERNO / ESTERNO DIA INTERNAL/EXTERNAL
ANELLI 4, 5, 6 LOOP 4, 5, 6	110/117	95/102
	110/117	95/102

**SEZIONE A-A**  
 SCALA 1:250  
**SECTION A-A**  
 SCALE 1:250



**DISTRIBUZIONE TESTATE DI ANCORAGGIO**  
 SCALA 1:10  
**CROSSHEADS ARRANGEMENT**  
 SCALE 1:10



**NOTE GENERALI**

**NOTE:**  
 DIMENSIONI: TUTTE LE DIMENSIONI SONO IN MILLIMETRI, SALVO OVE DIMENSIONI INDICATO. LE QUOTE ALTIMETRICHE SONO IN METRI (SLM)

- LEGENDA:**
- CALCESTRUZZO GETTATO IN OPERA
  - GRUPPO TENDON
  - 4 NUMERO DEI TENDONI DI ANCORAGGIO
  - SOP\_v PUNTO DI ROTAZIONE ANELLO
  - SOP\_h ORIGINE RIFERIMENTO LOCALE ANELLO

**ELABORATI DI RIFERIMENTO:**  
 CG1000-PSXPST-0000000000-01 NOTE GENERALI  
 CG1000-PWXPST-B4BC000000-03 POST-TENSIONING SEZIONI E DETTAGLI 2

**NOTES:**  
 DIMENSIONS ARE IN MILLIMETRES UNLESS OTHERWISE NOTED.  
 LEVELS ARE IN METRES (SLM)

- LEGENDS:**
- IN SITU CONCRETE
  - TENDON GROUP
  - 4 NOS OF ANCHORING TENDONS
  - SOP\_v LOOP ROTATION POINT
  - SOP\_h LOOP SETTING OUT POINT

**REFERENCES:**  
 CG1000-PSXPST-0000000000-02 GENERAL NOTES  
 CG1000-PWXPST-B4BC000000-03 POST-TENSIONING SECTIONS AND DETAILS 2

**Stretto di Messina**  
 EUROINIK S.C.A.A.  
**PONTE SULLO STRETTO DI MESSINA**  
 PROGETTO DEFINITIVO

**EUROINIK S.C.A.A.**  
 IMPRESA S.P.A. (Membro della Consorzio Interprofessionale per lo Sviluppo Economico del Mezzogiorno)  
 COOPERATIVA NAZIONALE PER CONDOTTE D'ACQUA S.P.A. (Membro della Consorzio Interprofessionale per lo Sviluppo Economico del Mezzogiorno)  
 ISIRIKAVUKA - HEAVY HEAVY INDUSTRIES CO. LTD. (Membro della Consorzio Interprofessionale per lo Sviluppo Economico del Mezzogiorno)

**OPERA D'ATTRAVERSAMENTO**  
 SOTTOSTRUTTURE  
 BLOCCHI D'ANCORAGGIO  
 ANCORAGGIO CALABRIA  
 POSTI-TENSIONE - SEZIONI E DETTAGLI 1

PROGETTO	REVISIONE	DATA
1	1	02/06/2011
2	1	02/06/2011
3	1	02/06/2011
4	1	02/06/2011
5	1	02/06/2011
6	1	02/06/2011
7	1	02/06/2011
8	1	02/06/2011
9	1	02/06/2011
10	1	02/06/2011
11	1	02/06/2011
12	1	02/06/2011
13	1	02/06/2011
14	1	02/06/2011
15	1	02/06/2011
16	1	02/06/2011
17	1	02/06/2011
18	1	02/06/2011
19	1	02/06/2011
20	1	02/06/2011
21	1	02/06/2011
22	1	02/06/2011
23	1	02/06/2011