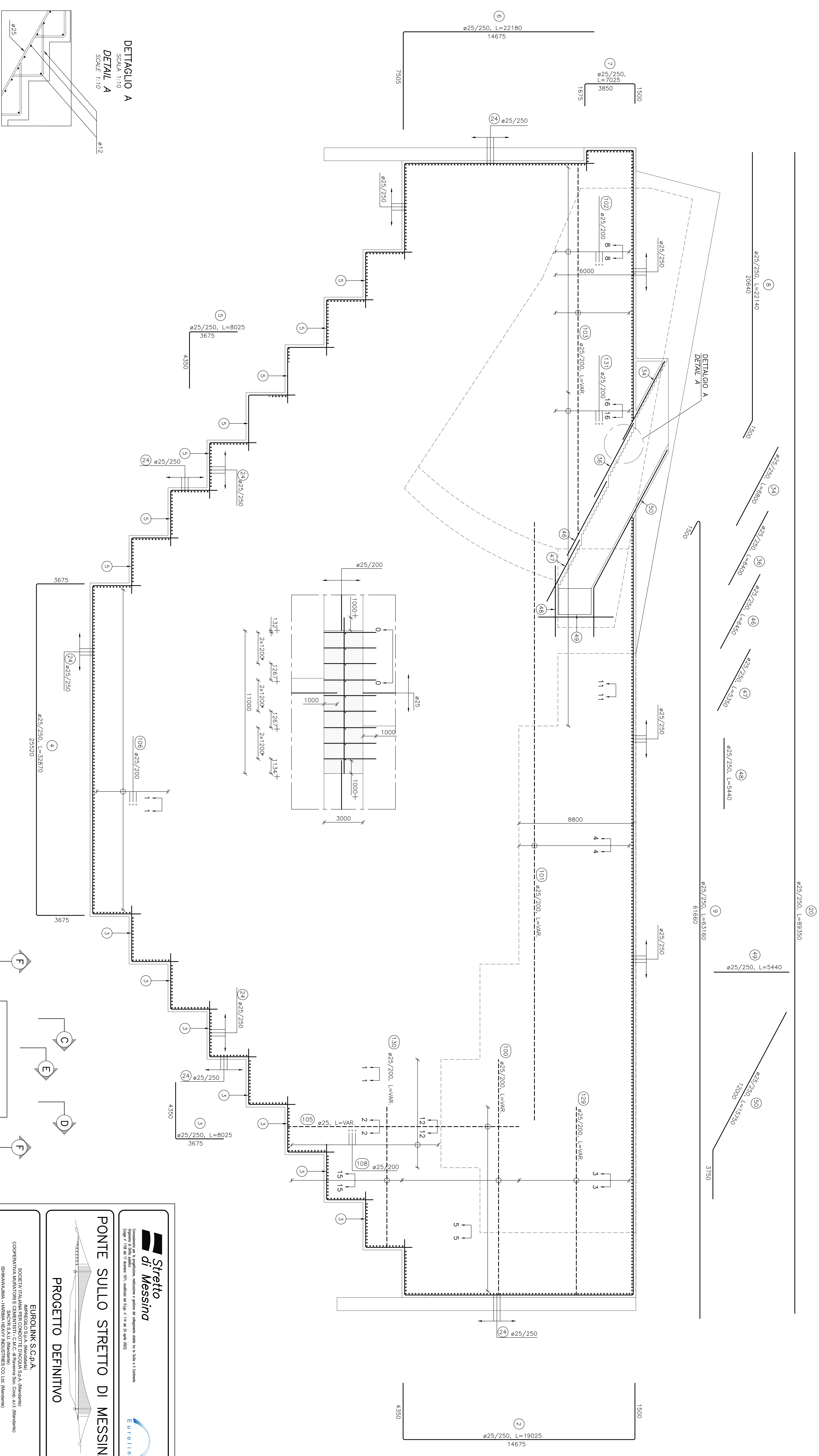


SEZIONE A-A  
SCALA 1:100  
SECTION A-A  
SCALE 1:100



• BARE VERTICALI TRA I PIANI DI RINFORZO VERTICALI PRINCIPALI  
NON MOSTRATI VEDI DETTAGLIO A  
+NON CONTIENE NESSUNA ARMATURA VERTICALE TRA LE ARMATURE COSTITUENTI I PIANI VERTICALI PRINCIPALI

• VERTICAL BARS BETWEEN REINFORCEMENT WALLS NOT SHOWN, SEE DETAIL A  
+ DOES NOT INCLUDE ANY VERTICAL REINFORCEMENT BETWEEN REINFORCEMENT WALLS

NOTE:  
DIMENSIONI: TUTTE LE DIMENSIONI SONO IN MILLIMETRI, SALVO OVE DIVERSAMENTE INDICATO.

LEGENDA:  
CALCESTRUZZO GETTATO IN OPERA  
ARMATURA GENERALE  
ARMATURA AGGIUNTIVA

NOTES:  
DIMENSIONS: DIMENSIONS ARE IN MILLIMETRES UNLESS OTHERWISE NOTED.

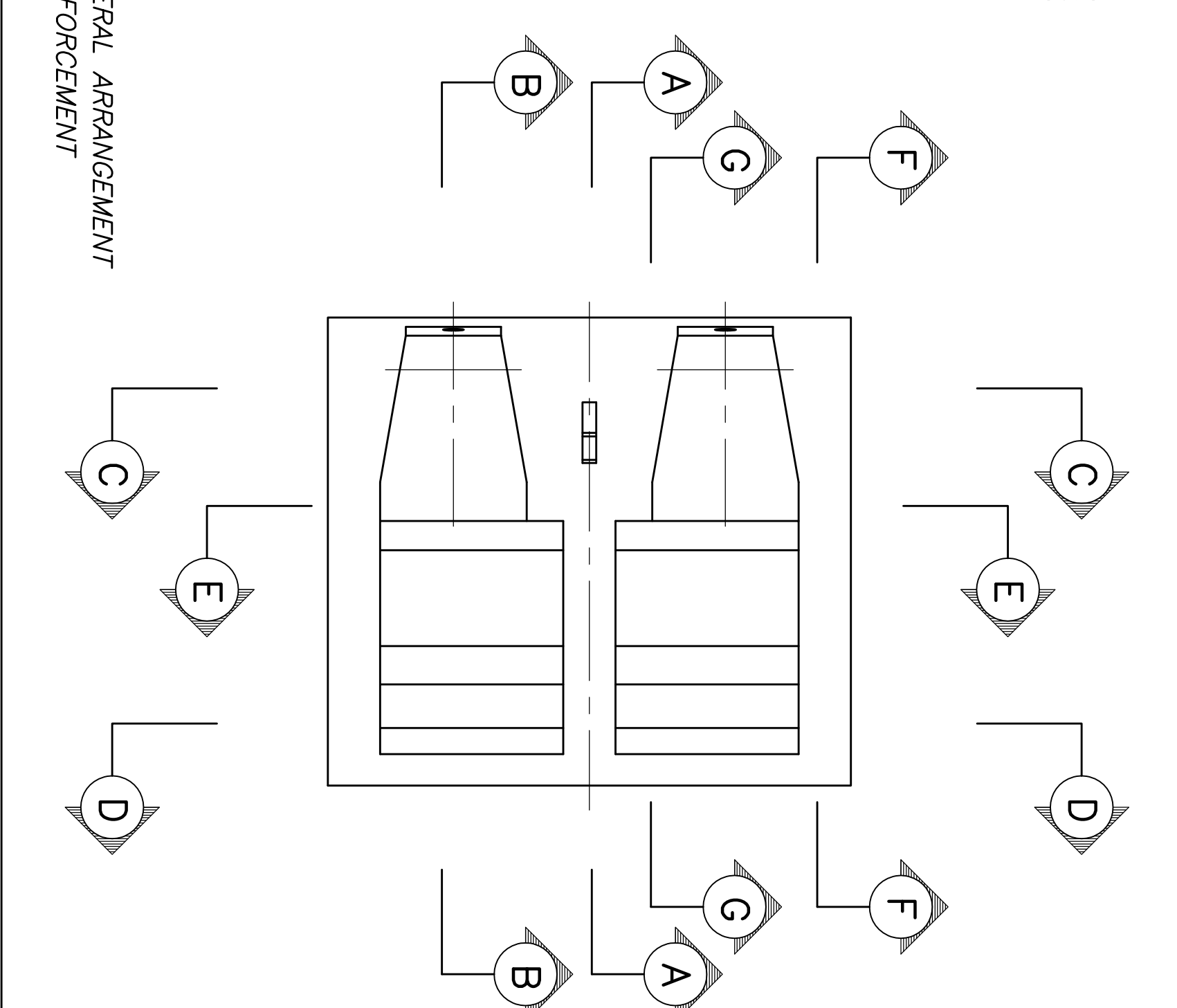
LEGENDS:  
IN SITU CONCRETE  
GENERAL REINFORCEMENT  
ADDITIONAL REINFORCEMENT

ELABORATI DI RIFERIMENTO:

- CG1000-PSXDPS1-0000000000-01 NOTE GENERALI
- CG1000-PAKXDPST-848C0000000-01 BLOCCO D'ANCORAGGIO CALABRIA - DISSEGNI D'INSIEME
- CG1000-PAKXDPST-848C0000000-10 BLOCCO D'ANCORAGGIO CALABRIA - ARMATURA

REFERENCES:

- CG1000-PSXDPS1-0000000000-02 GENERAL NOTES
- CG1000-PAKXDPST-848C0000000-01 ANCHOR BLOCK-CALABRIA, GENERAL ARRANGEMENT
- CG1000-PAKXDPST-848C0000000-10 ANCHOR BLOCK-CALABRIA, REINFORCEMENT



<b>Stretto di Messina</b> Commissione per la progettazione, realizzazione e gestione del collegamento stabile tra le Sicilie e l'Italia Lavoro n° 158 del 17/08/1991, modificato con D.M. n° 114 del 24 aprile 2002		<b>EURCOLINK</b>
<b>PONTE SULLO STRETTO DI MESSINA</b> PROGETTO DEFINITIVO		
<b>IL PROGETTISTA</b> SOCIETA' ITALIANA PER CONDOTTE EVACUOLA SPA (Membro della Consorzio Interregionale Siciliana per lo Sviluppo Economico) SOCIETA' ITALIANA PER CONDOTTE EVACUOLA SPA (Membro della Consorzio Interregionale Siciliana per lo Sviluppo Economico) SOCIETA' ITALIANA PER CONDOTTE EVACUOLA SPA (Membro della Consorzio Interregionale Siciliana per lo Sviluppo Economico) SOCIETA' ITALIANA PER CONDOTTE EVACUOLA SPA (Membro della Consorzio Interregionale Siciliana per lo Sviluppo Economico) SOCIETA' ITALIANA PER CONDOTTE EVACUOLA SPA (Membro della Consorzio Interregionale Siciliana per lo Sviluppo Economico) SOCIETA' ITALIANA PER CONDOTTE EVACUOLA SPA (Membro della Consorzio Interregionale Siciliana per lo Sviluppo Economico) SOCIETA' ITALIANA PER CONDOTTE EVACUOLA SPA (Membro della Consorzio Interregionale Siciliana per lo Sviluppo Economico)	<b>IMPRESARIO S.P.A. (Membro della Consorzio Interregionale Siciliana per lo Sviluppo Economico)</b> SOCIETA' ITALIANA PER CONDOTTE EVACUOLA SPA (Membro della Consorzio Interregionale Siciliana per lo Sviluppo Economico) SOCIETA' ITALIANA PER CONDOTTE EVACUOLA SPA (Membro della Consorzio Interregionale Siciliana per lo Sviluppo Economico) SOCIETA' ITALIANA PER CONDOTTE EVACUOLA SPA (Membro della Consorzio Interregionale Siciliana per lo Sviluppo Economico) SOCIETA' ITALIANA PER CONDOTTE EVACUOLA SPA (Membro della Consorzio Interregionale Siciliana per lo Sviluppo Economico) SOCIETA' ITALIANA PER CONDOTTE EVACUOLA SPA (Membro della Consorzio Interregionale Siciliana per lo Sviluppo Economico) SOCIETA' ITALIANA PER CONDOTTE EVACUOLA SPA (Membro della Consorzio Interregionale Siciliana per lo Sviluppo Economico)	
<b>L. COMPONENTE GENERALE</b> <b>OWI</b> Ing. E.M. Vasta Dott. G. Di Stefano Dott. G. Di Stefano	<b>L. COMPONENTE GENERALE</b> <b>OWI</b> Ing. E.M. Vasta Dott. G. Di Stefano Dott. G. Di Stefano	<b>STRUTTORE DI MESSINA</b> Ing. C. Maresca Dott. F. Cadeddu Dott. F. Cadeddu
<b>OPERA D'ATTRAVERSAMENTO</b> BLOCCHI D'ANCORAGGIO ANCORAGGIO CALABRIA ARMATURA - DISPOSIZIONE TIPICA, SEZIONI 1		
CODICE C I G I 1 0 0 0 P I W X D P S I T B 4 B C I 0 0 0 0 0 4 F O S C A REDAZIONE: 01/05/2011 VERIFICA: 01/05/2011 AUTORIZZAZIONE: 01/05/2011 FIRMA: 01/05/2011		