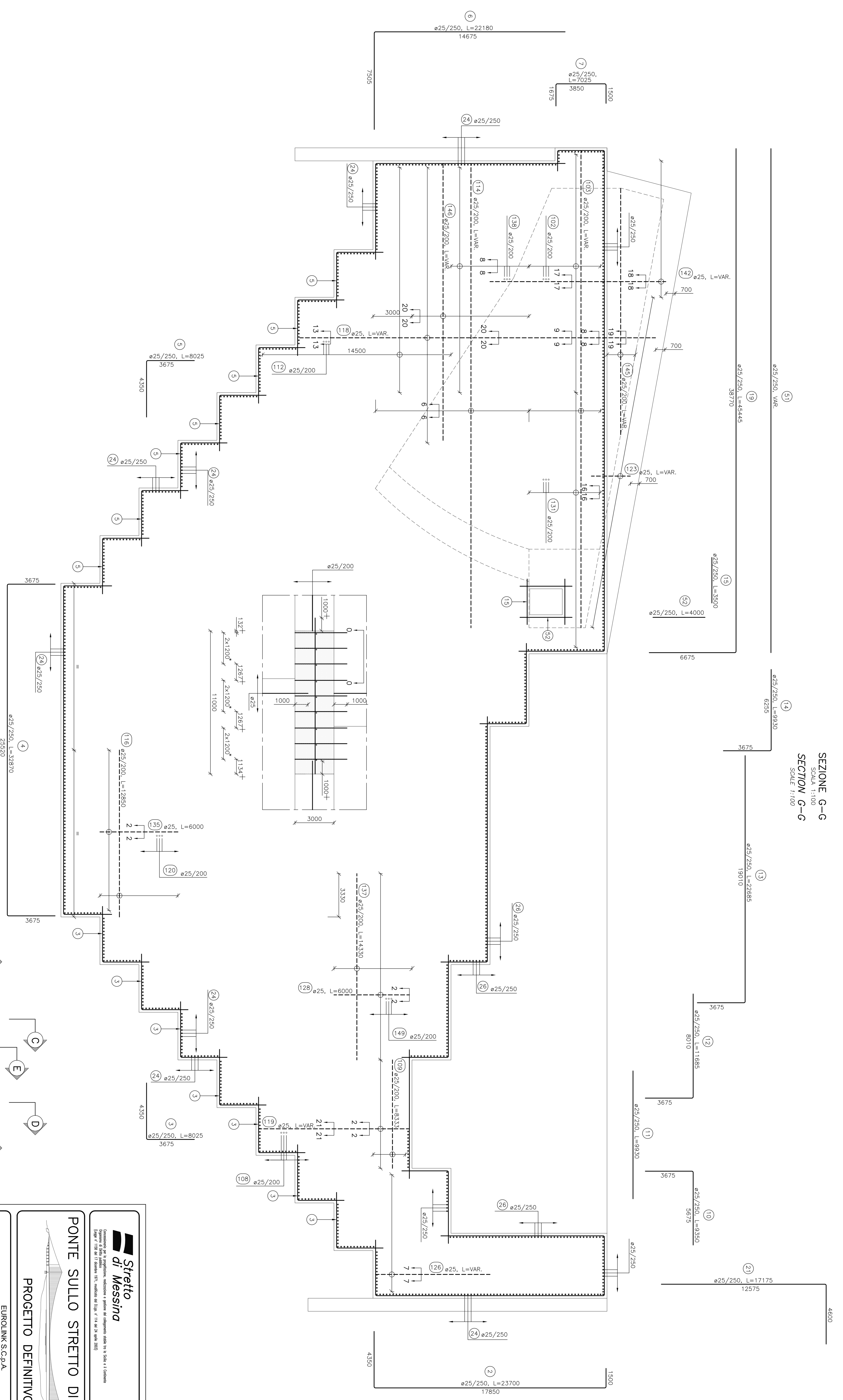


SEZIONE G-G  
 SCALE 1:100



\* BARRE VERTICALI TRA I PIANI DI RINFORZO VERTICALI PRINCIPALI  
 NON MOSTRATI VEDI DETTAGLI  
 + NON CONTIENE NESSUNA ARMATURA VERTICALE TRA LE ARMATURE COSTITUENTI I  
 PIANI VERTICALI PRINCIPALI  
 \* VERTICAL BARS BETWEEN REINFORCEMENT WALLS NOT SHOWN. SEE DETAIL.  
 + DOES NOT INCLUDE ANY VERTICAL REINFORCEMENT BETWEEN REINFORCEMENT WALLS

NOTE:  
 DIMENSIONI: TUTTE LE DIMENSIONI SONO IN MILLIMETRI,  
 SALVO OVE DIVERSAMENTE INDICATO.

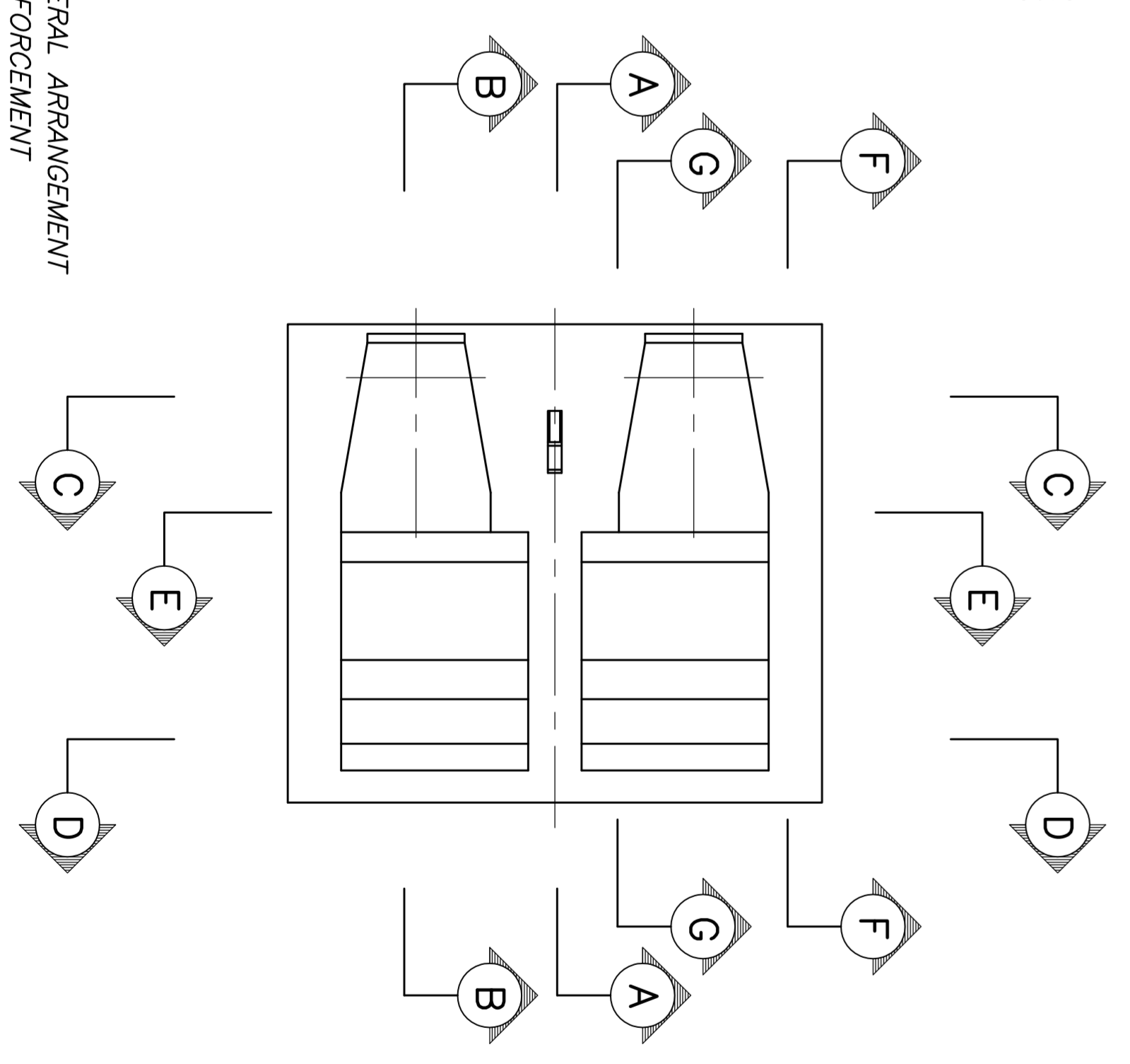
LEGENDA:  
 CALCESTRUZZO GETTATO IN OPERA  
 ARMATURA GENERALE  
 ARMATURA AGGIUNTIVA

NOTE:  
 DIMENSIONI: DIMENSIONS ARE IN MILLIMETRES UNLESS  
 OTHERWISE NOTED.

LEGENDS:  
 IN SITU CONCRETE  
 GENERAL REINFORCEMENT  
 ADDITIONAL REINFORCEMENT

ELABORATI DI RIFERIMENTO:  
 CG1000-PSXDPT-0000000000-01 NOTE GENERALI  
 CG1000-PAXDPT-04B0000000-01 BLOCCO D'ANCORAGGIO CALABRIA - DISEGNI D'INSIEME  
 CG1000-PMXDPT-04B0000000-10 BLOCCO D'ANCORAGGIO CALABRIA - ARMATURA

REFERENCES:  
 CG1000-PSXDPT-0000000000-02 GENERAL NOTES  
 CG1000-PAXDPT-04B0000000-01 ANCHOR BLOCK-CALABRIA, GENERAL ARRANGEMENT  
 CG1000-PMXDPT-04B0000000-10 ANCHOR BLOCK-CALABRIA, REINFORCEMENT



**Stretto di Messina**  
 Commissione per la progettazione, realizzazione e gestione del collegamento strada tra le Sicilie e l'Italia  
 (Legge n° 104 del 07/06/1975; Ordine del Ministero del Tesoro n° 114 del 24 aprile 2000)

**PROGETTO DEFINITIVO**

**PONTE SULLO STRETTO DI MESSINA**

**EURQI INK S.C.A.R.**  
 IMPREGIATO S.P.A. (Membro della)  
 SOCIETA' ITALIANA PER CONDOTTE EVACUATA S.P.A. (Membro della)  
 COOPERATIVA ITALIANA PER CONDOTTE EVACUATA S.P.A. (Membro della)  
 SOCIETA' S.A.U. (Membro della)  
 ISHIKAWAJIMA - HARBINA HEAVY INDUSTRIES CO. LTD. (Membro della)  
 A.S.T. S.C.P.A. - CONSORZIO STRETTO DI MESSINA (Membro della)

**PROGETTO DEFINITIVO**

**OPERA D'ATTRAVERSAMENTO**  
 SOTTOSTRUTTURE  
 BLOCCHI D'ANCORAGGIO  
 ANCORAGGIO CALABRIA  
 ARMATURA - DISPOSIZIONE TIPICA, SEZIONI 4

**FE0113-F0**

**OWI**  
 L. PROGETTISTA  
 Ing. E.A. Vito  
 Ing. M. Vito  
 Ing. G. Vito  
 Ing. M. Vito  
 Ing. G. Vito  
 Ing. M. Vito  
 Ing. G. Vito

**STRETTO DI MESSINA**  
 Project Manager  
 Ing. P. Vito  
 Ing. G. Vito  
 Ing. M. Vito  
 Ing. P. Vito  
 Ing. G. Vito  
 Ing. M. Vito

**STRETTO DI MESSINA**  
 Amministratore Delegato  
 (Dist. P. Carlo)

REVISIONI	DATA	DESCRIZIONE	PRODOTTO	VERIFICATO	APPROVATO
01	20-06-2011	ESERCIZIO FINALE	ROTTOLI	VERIFICATO	APPROVATO