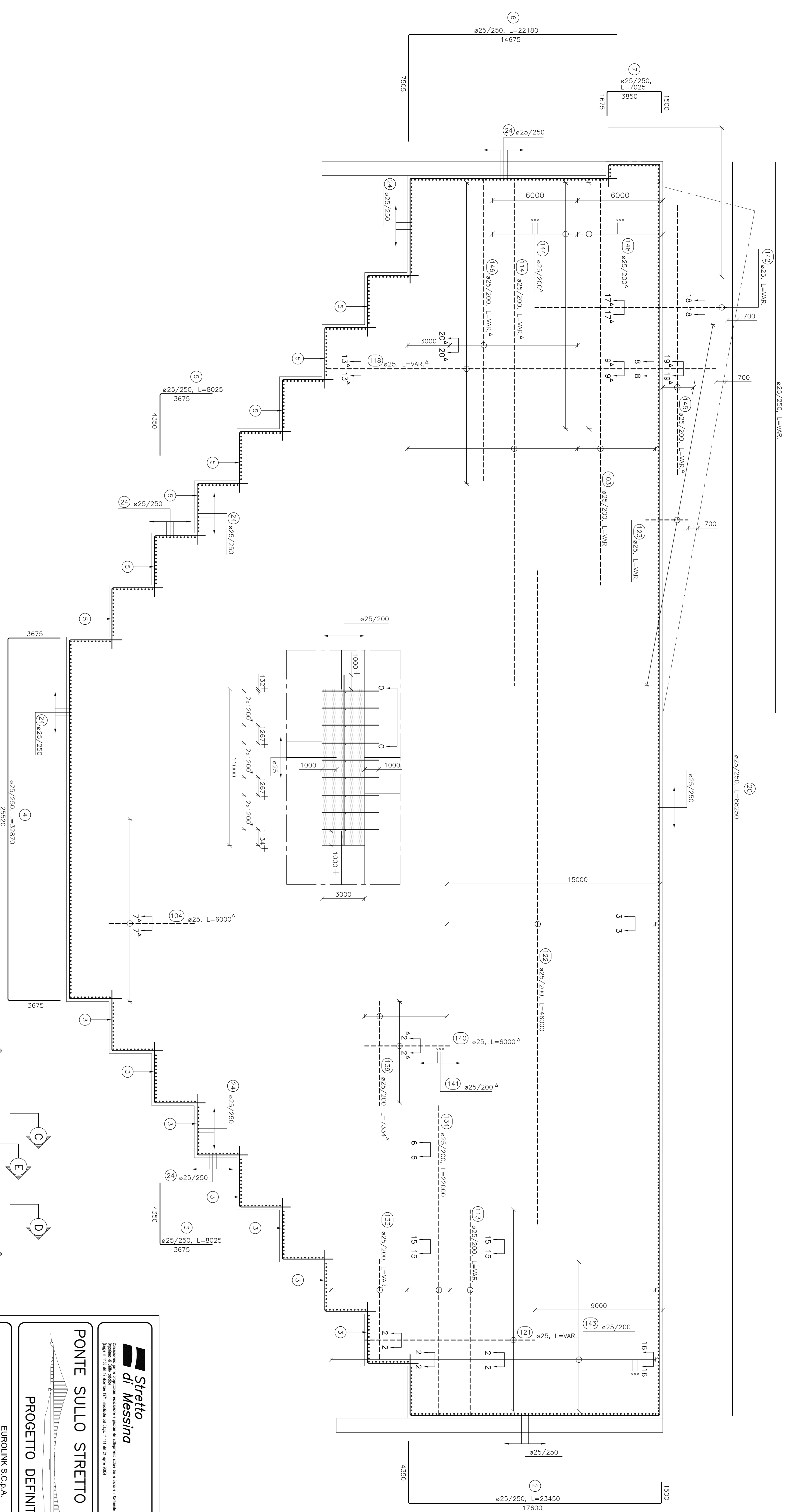


SEZIONE F-F  
 SCALE 1:100  
 SECTION F-F  
 SCALE 1:100



- \* BARRE VERTICALI TRA I PIANI DI RINFORZO VERTICALI PRINCIPALI NON MOSTRATI VEDI DETTAGLI
- + NON CONTIENE NESSUNA ARMATURA VERTICALE TRA LE ARMATURE COSTITUENTI I PIANI VERTICALI PRINCIPALI
- 4 ARMATURA AGGIUNTIVA POSIZIONATO PRIMA DELLA SEZIONE
- \* VERTICAL BARS BETWEEN REINFORCEMENT WALLS NOT SHOWN, SEE DETAIL
- + DOES NOT INCLUDE ANY VERTICAL REINFORCEMENT BETWEEN REINFORCEMENT WALLS
- 4 ADDITIONAL REINFORCEMENT PLACED BEFORE SECTION

**NOTE:**  
 DIMENSIONI: TUTTE LE DIMENSIONI SONO IN MILLIMETRI, SALVO OVE DIVERSAMENTE INDICATO.

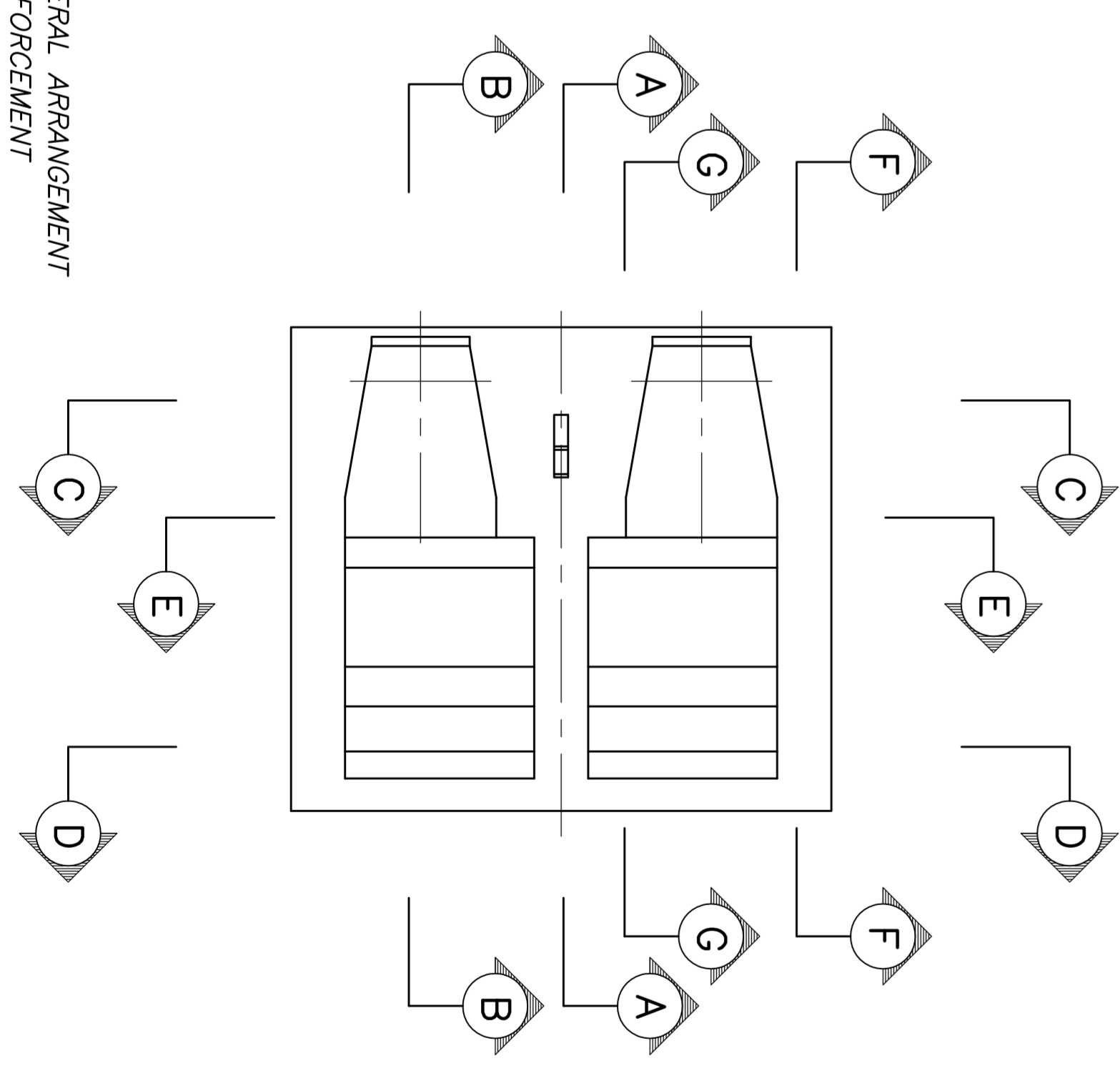
**LEGENDA:**  
 CALCESTRUZZO GETTATO IN OPERA  
 ARMATURA GENERALE  
 ARMATURA AGGIUNTIVA

**NOTE:**  
 DIMENSIONS: DIMENSIONS ARE IN MILLIMETRES UNLESS OTHERWISE NOTED.

**LEGENDS:**  
 IN SITU CONCRETE  
 GENERAL REINFORCEMENT  
 ADDITIONAL REINFORCEMENT

**ELABORATI DI RIFERIMENTO:**  
 CG1000-PSXDPS1-0000000000-01 NOTE GENERALI  
 CG1000-PAXDPS1-B4BC000000-01 BLOCCO D'ANCORAGGIO CALABRIA - DISEGNI D'INSIEME  
 CG1000-PMXDPS1-B4BC000000-10 BLOCCO D'ANCORAGGIO CALABRIA - ARMATURA

**REFERENCES:**  
 CG1000-PSXDPS1-0000000000-02 GENERAL NOTES  
 CG1000-PAXDPS1-B4BC000000-01 ANCHOR BLOCK-CALABRIA, GENERAL ARRANGEMENT  
 CG1000-PMXDPS1-B4BC000000-10 ANCHOR BLOCK-CALABRIA, REINFORCEMENT



**Stretto di Messina**  
 di Messina  
 E U R O I N K

**PONTE SULLO STRETTO DI MESSINA**  
 PROGETTO DEFINITIVO

**EURONINK S.C.A.**  
 IMPREGIATO S.P.A. (Membro della Consorzio di Progettazione e Direzione del Ponte sullo Stretto di Messina)  
 SOCIETA' ITALIANA PER CONDOTTE EVACUOLA S.p.A. (Membro della Consorzio di Progettazione e Direzione del Ponte sullo Stretto di Messina)  
 COOPERATIVA INNOVATIONE E SERVIZI S.P.A. (Membro della Consorzio di Progettazione e Direzione del Ponte sullo Stretto di Messina)  
 ISHIMAWAKAWA - HARIMA HEAVY INDUSTRIES CO. LTD. (Membro della Consorzio di Progettazione e Direzione del Ponte sullo Stretto di Messina)  
 A.S. S.C.P.S. - CONSORCIO STRETTO DI MESSINA

**OWI**  
 L. CONTINENTE GONZALEZ  
 Project Manager  
 (Ing. P. Scudato)

**STRETTO DI MESSINA**  
 S.p.A. Messina  
 (Ing. C. Tommaso)

**STRETTO DI MESSINA**  
 Amministratore Delegato  
 (Dott. F. Cacci)

**OPERA D'ATTRAVERSAMENTO**  
 SOTTOSTRUTTURE  
 BLOCCHI D'ANCORAGGIO  
 ANCORAGGIO CALABRIA  
 ARMATURA - DISPOSIZIONE TIPICA, SEZIONI 5

**PRO114-F0**

CONCILI	C	G	I	O	O	P	W	X	D	P	S	T	B	A	B	C	O	O	O	O	O	B	R	O	J	O	A
REVISIONE																											
DATA																											
REVISIONE																											
DATA																											
REVISIONE																											
DATA																											