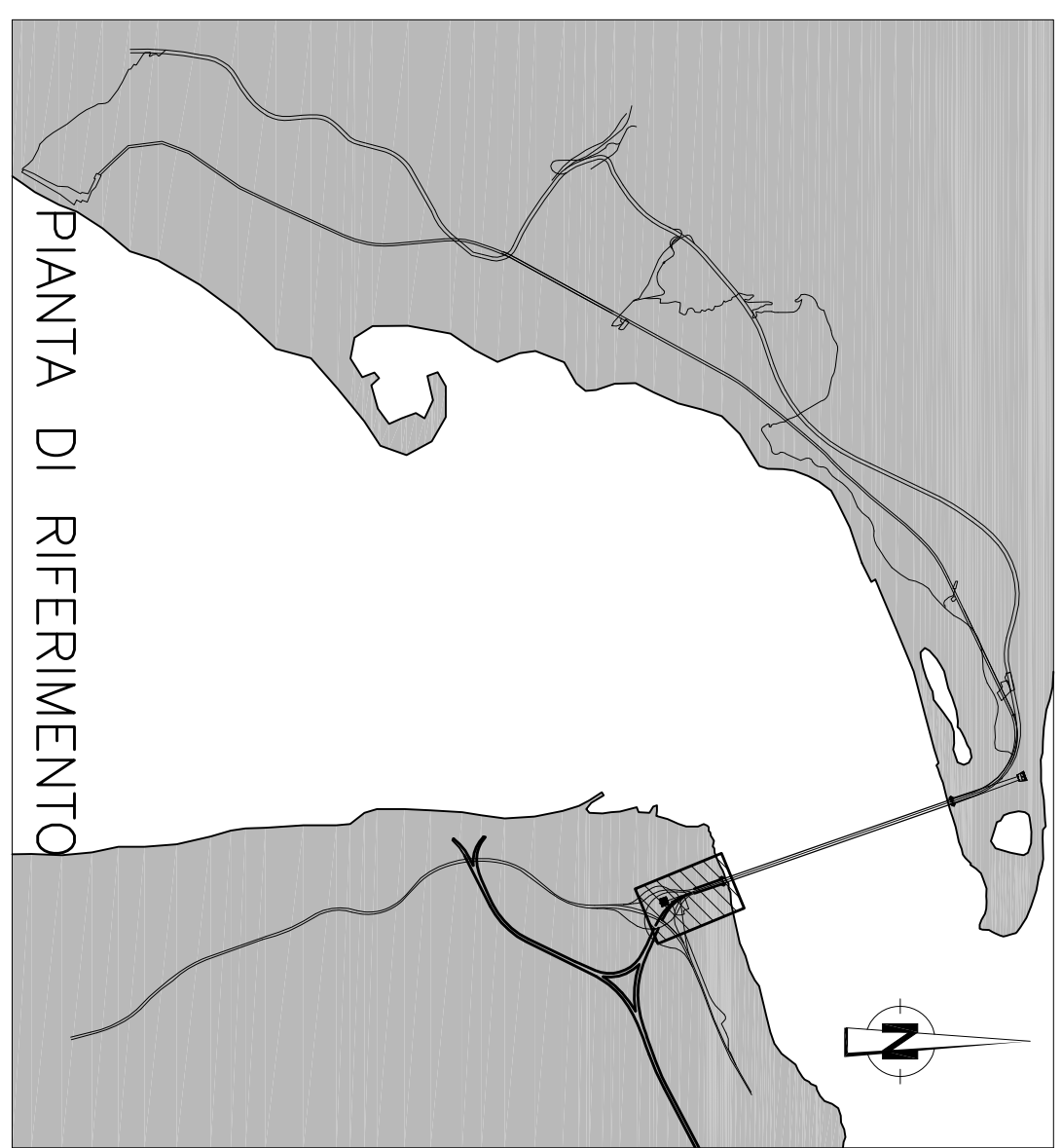


NOTE GENERALI



KEY-PLAN
SCALA 1:2000

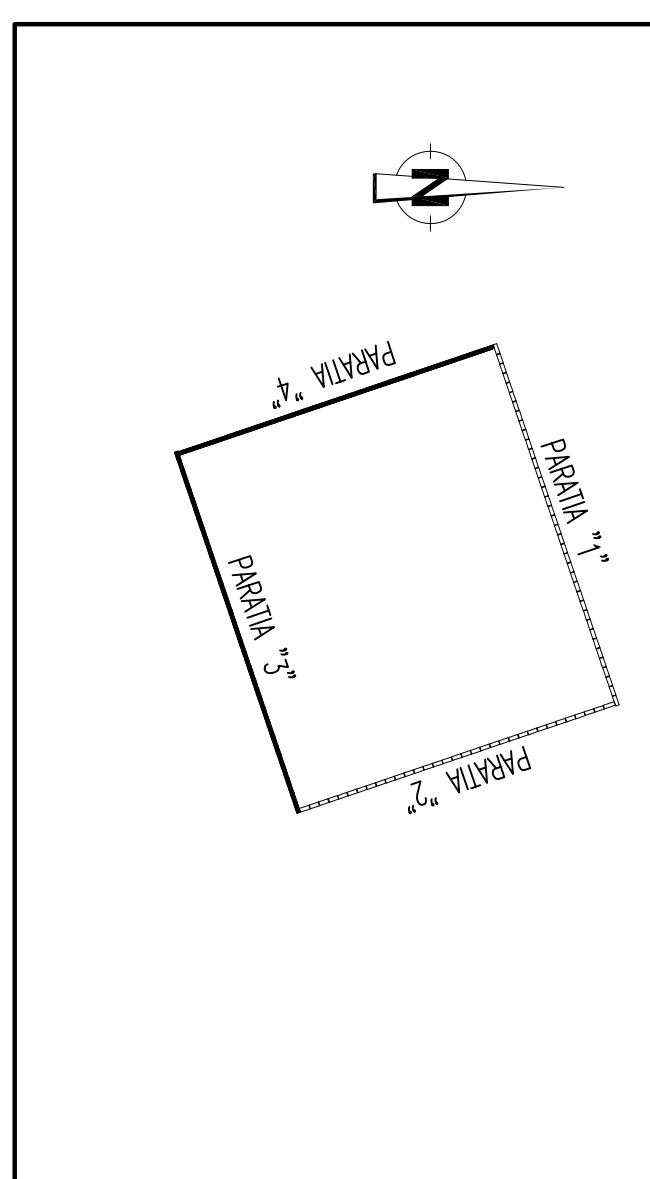


TABELLA MATERIALI

CIS - CLASSE DI ESPOSIZIONE XC2
 DUE STRATI DI CONCRETO con resistenza minima a compressione C25/30
 TRACCE DI TESIMA con classe di resistenza minimo a compressione C25/30
 TRACCE DI CONTROLLO con classe di resistenza minima a compressione C20/25
ACCIAIO
 COPRIFRANTO S355
 PROFILATI E PASTIGLIE S355
 RIFEROLI (0,6) F110x160 mm

DIPRAMI IN C.A. (DIPRFRCS)
 DIMENSIONI 100m x (2,50m PRIMAIO - 2,80m SECONDAIO)
 INTERASSE 2,50m

LEGENDA
 - QP QUOTA PROGETTO
 - Q.S. QUOTA DI SVAGO

FASI ESECUTIVE PRINCIPALI

- REALIZZAZIONE PAVO PROVVISORIO, IN SVAGO E SPERDA, PER L'ESECUZIONE DI LAVORI IN C.A. MENURE (DIPRFRCS)
- REALIZZAZIONE DI DIPRAMI IN C.A. SECONDO LA GEOMETRIA DI PROGETTO ED ESECUZIONE TRACCE DI TESIMA, DI PROTEZIONE E SOTTOFASCE SECONDO LA GEOMETRIA DI PROGETTO
- ESECUZIONE SCHEMI DI PROTEZIONE E SOTTOFASCE SECONDO LA GEOMETRIA DI PROGETTO
- REALIZZAZIONE DI TRACCE DI CONTROLLO E DI TRACCE DI TESIMA

Stretto di Messina
 Società per la progettazione, realizzazione e gestione del collegamento stradale tra le Isole e il Continente
 (L. n. 116 del 17/05/1997, art. 1, comma 1, lett. a) e l. n. 44 del 21/04/2001)

EUROLINK S.C.A.
 IMPRESA S.P.A. (Membro della Consorzio Intercomunale Isole e Continente)
 COOPERATIVA NAZIONALE E SOCIETÀ S.p.A. (Membro della Consorzio Intercomunale Isole e Continente)
 ISIRIKAWAKAWA - HARBINA REHEV INDUSTRIES CO. LTD. (Membro della Consorzio Intercomunale Isole e Continente)
 A.S. S.C.P.A. CONSORCIO STRADE (Membro della Consorzio Intercomunale Isole e Continente)

PROGETTO DEFINITIVO

OPERA DI ATTRAVERSAMENTO SOTTOSTITUITURE BLOCCHI DI ANCORAGGIO ANCORAGGIO CALABRIA
 OPERE DI SOSTEGNO - SVILUPPATE - 104/2/2

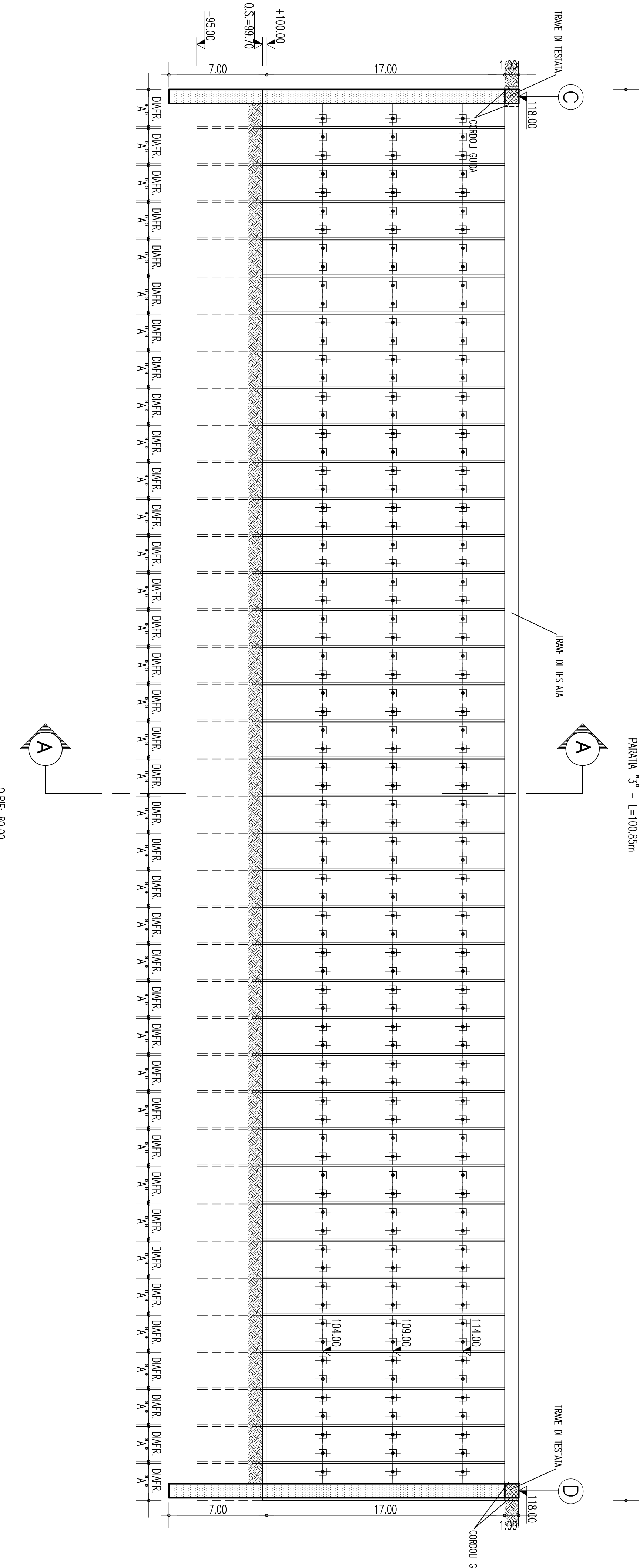
PROGETTISTI
 L. CONTINENTE GONZALEZ
 P. DI GIACOMO
 P. DI MESSINA
 P. DI MESSINA
 P. DI MESSINA

OPERA DI ATTRAVERSAMENTO SOTTOSTITUITURE BLOCCHI DI ANCORAGGIO ANCORAGGIO CALABRIA
 OPERE DI SOSTEGNO - SVILUPPATE - 104/2/2

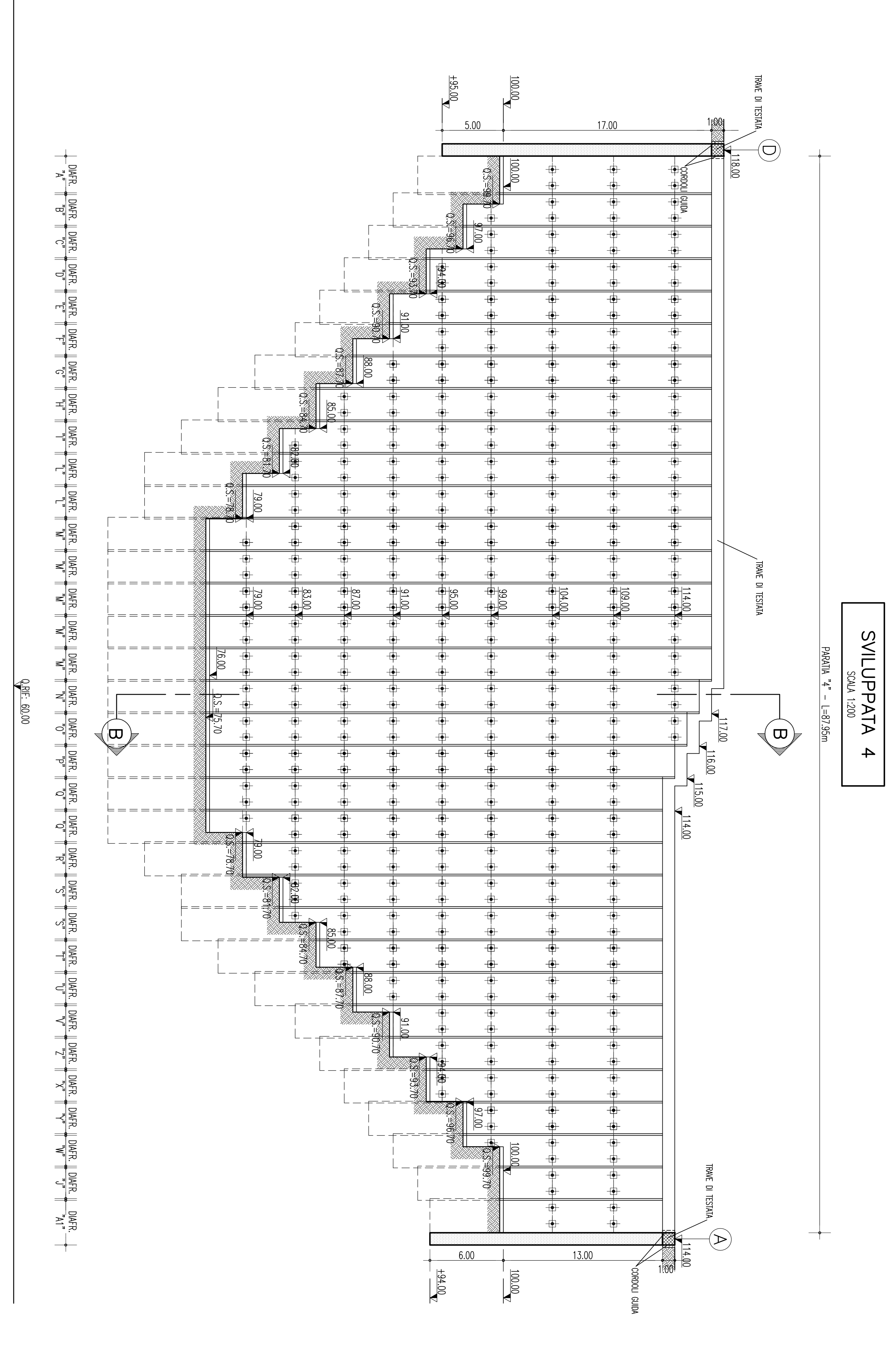
CONTE

C	G	O	B	I	O	I	P	S	I	G	I	B	I	C	O	I	O	I	O	I	O	I	2	F	O	1	2	0
REDAZIONE	PROGETTO DEFINITIVO	PROGETTO DEFINITIVO	PROGETTO DEFINITIVO	PROGETTO DEFINITIVO	PROGETTO DEFINITIVO	PROGETTO DEFINITIVO	PROGETTO DEFINITIVO	PROGETTO DEFINITIVO	PROGETTO DEFINITIVO	PROGETTO DEFINITIVO	PROGETTO DEFINITIVO	PROGETTO DEFINITIVO	PROGETTO DEFINITIVO	PROGETTO DEFINITIVO	PROGETTO DEFINITIVO	PROGETTO DEFINITIVO	PROGETTO DEFINITIVO	PROGETTO DEFINITIVO	PROGETTO DEFINITIVO	PROGETTO DEFINITIVO	PROGETTO DEFINITIVO	PROGETTO DEFINITIVO	PROGETTO DEFINITIVO	PROGETTO DEFINITIVO	PROGETTO DEFINITIVO	PROGETTO DEFINITIVO	PROGETTO DEFINITIVO	

SVILUPPATA 3
SCALA 1:200



SVILUPPATA 4
SCALA 1:200



PIANA 100 - X'

ORDINE TRACCE	N° TRACCE PER ANNELLATO	INCASTRONE VERTICALI (C)	INCASTRONE ORIZZONTALI (C)	TIPO INCASTRONE (M)	LUNGHEZZA LINEARE (M)	LUNGHEZZA ANCORAZIONE (M)	LUNGHEZZA TOTALE (M)
1'	5	2	15	0	500	415	915
2'	5	2	15	0	500	385	885
3'	5	2	15	0	500	355	855
4'	5	2	15	0	500	325	825
5'	7	2	15	0	700	295	995
6'	7	2	15	0	700	265	965
7'	7	2	15	0	700	235	935
8'	7	2	15	0	700	205	905
9'	7	2	15	0	700	175	875

PIANA 100 - Y'

ORDINE TRACCE	N° TRACCE PER ANNELLATO	INCASTRONE VERTICALI (C)	INCASTRONE ORIZZONTALI (C)	TIPO INCASTRONE (M)	LUNGHEZZA LINEARE (M)	LUNGHEZZA ANCORAZIONE (M)	LUNGHEZZA TOTALE (M)
1'	4	2	15	0	400	175	575
2'	4	2	15	0	400	145	545
3'	4	2	15	0	400	115	515