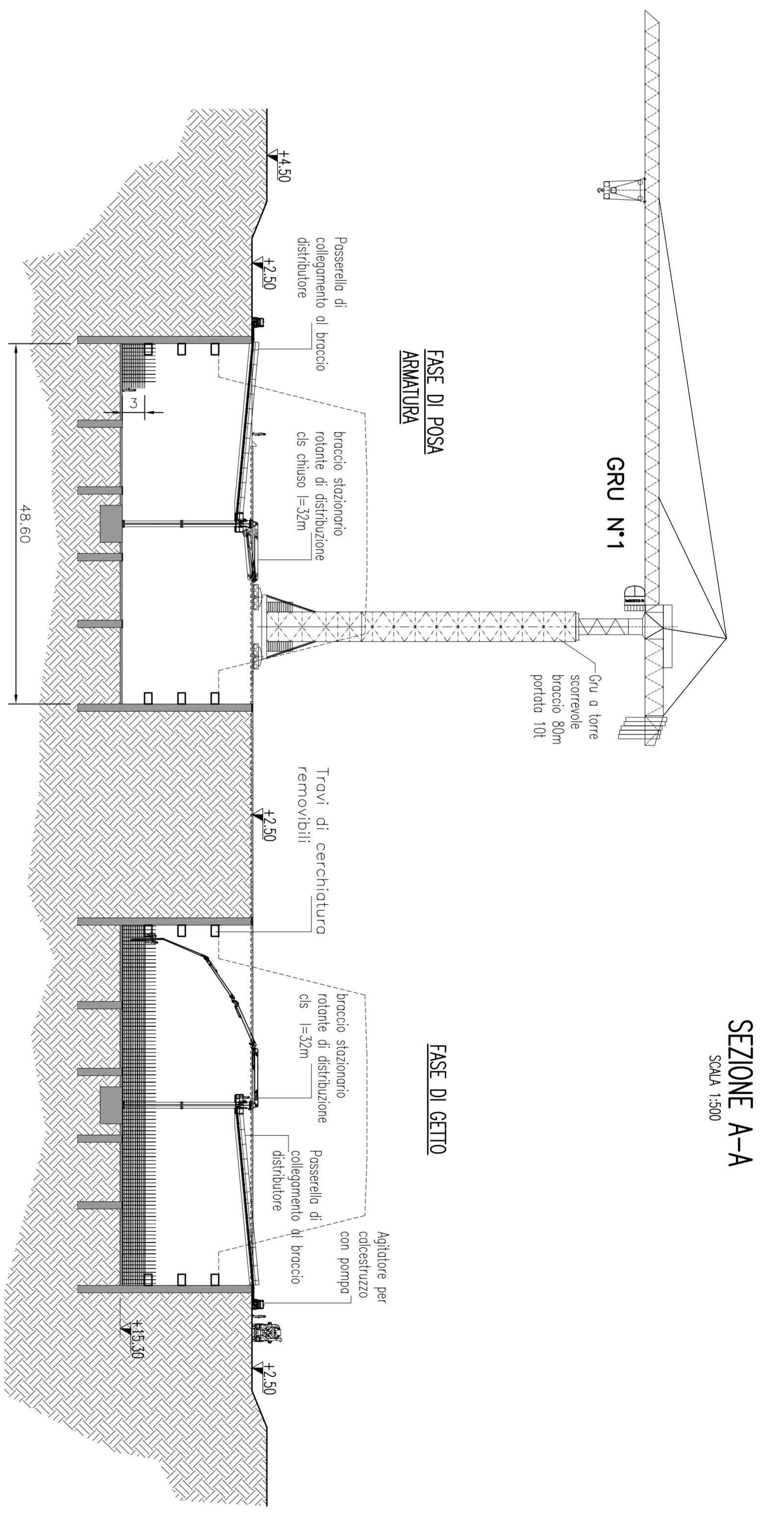
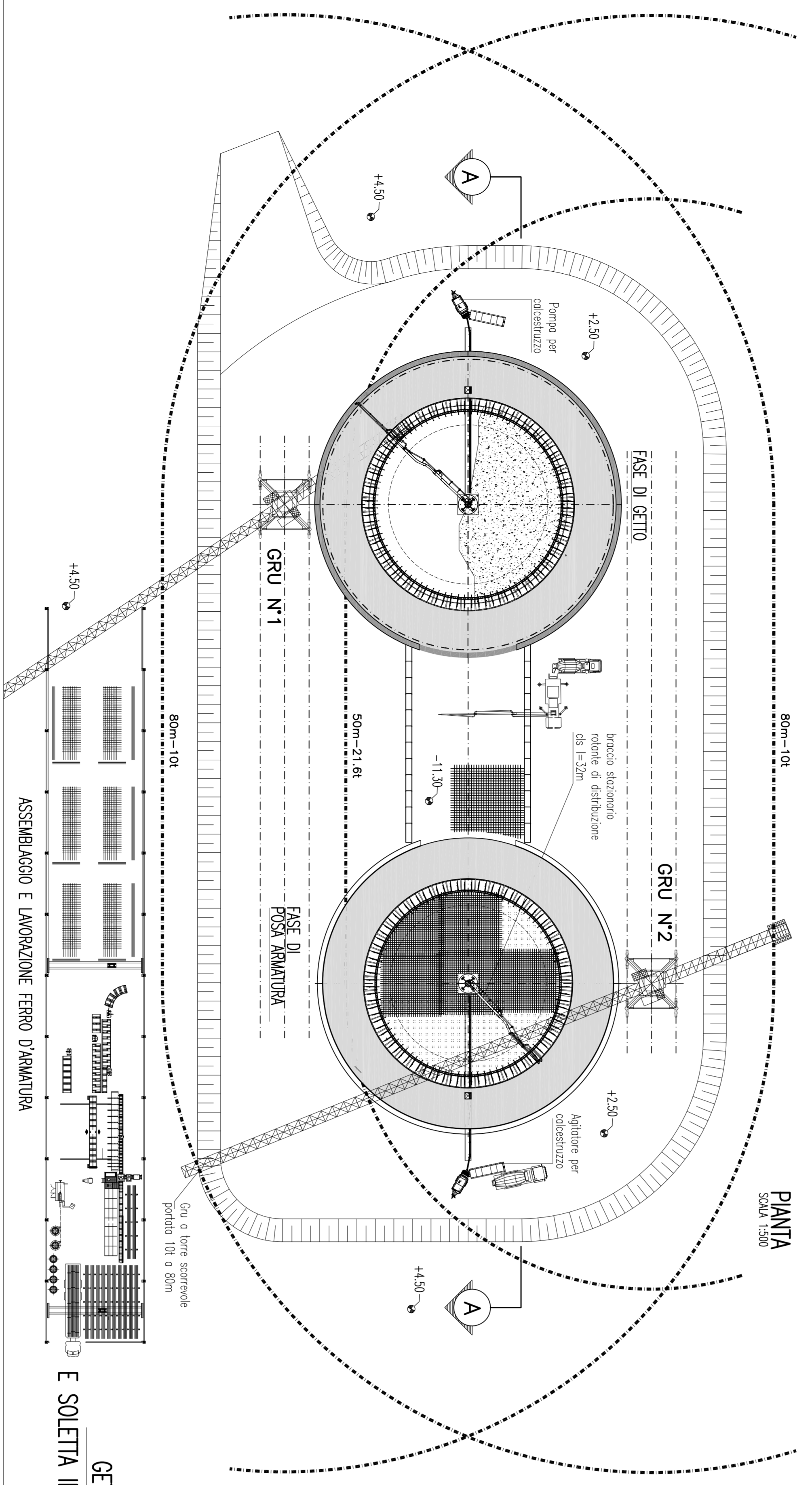


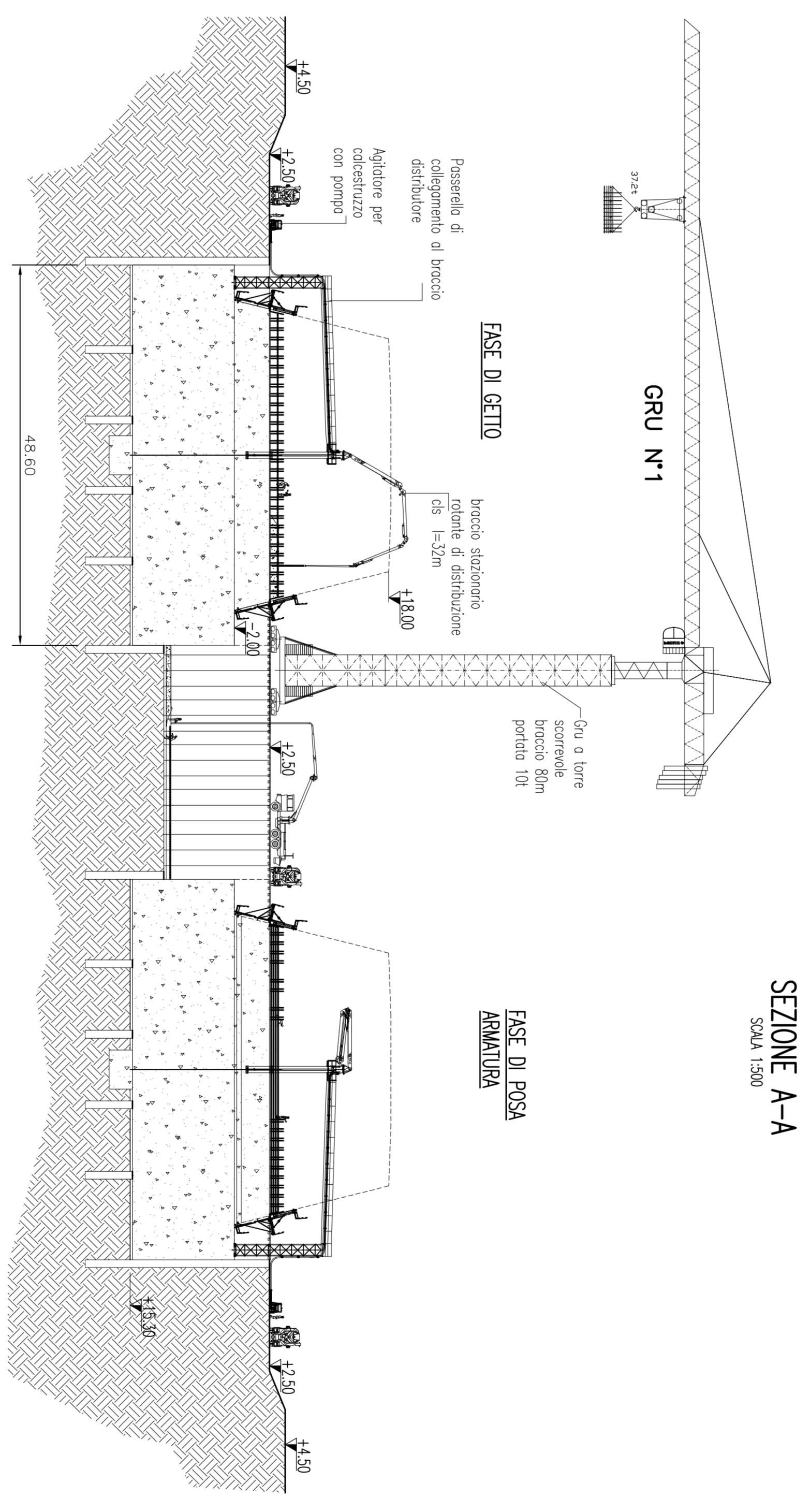
GETTO ZONA CILINDRICA DEI PLINTI



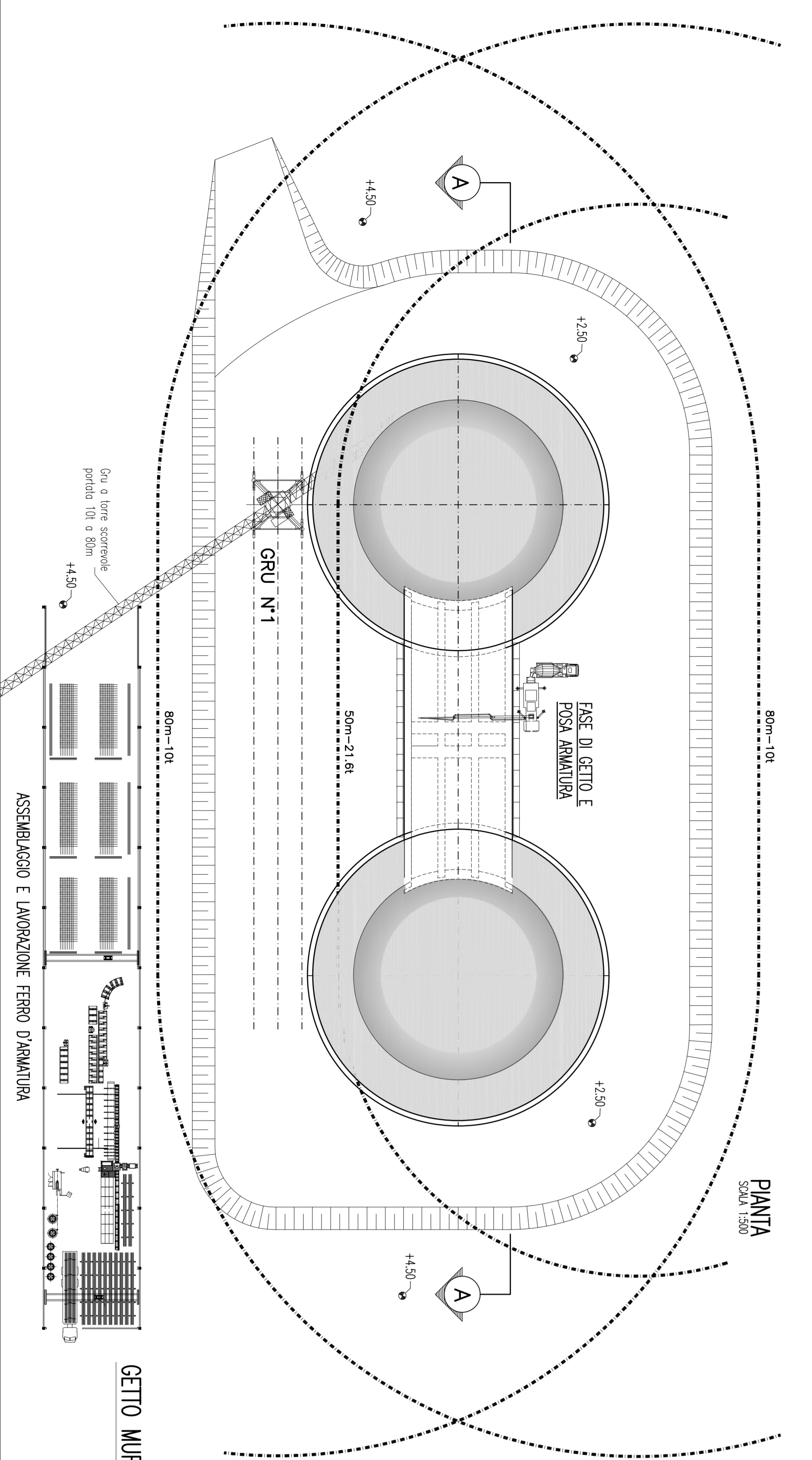
SEZIONE A-A
SCALA 1:500



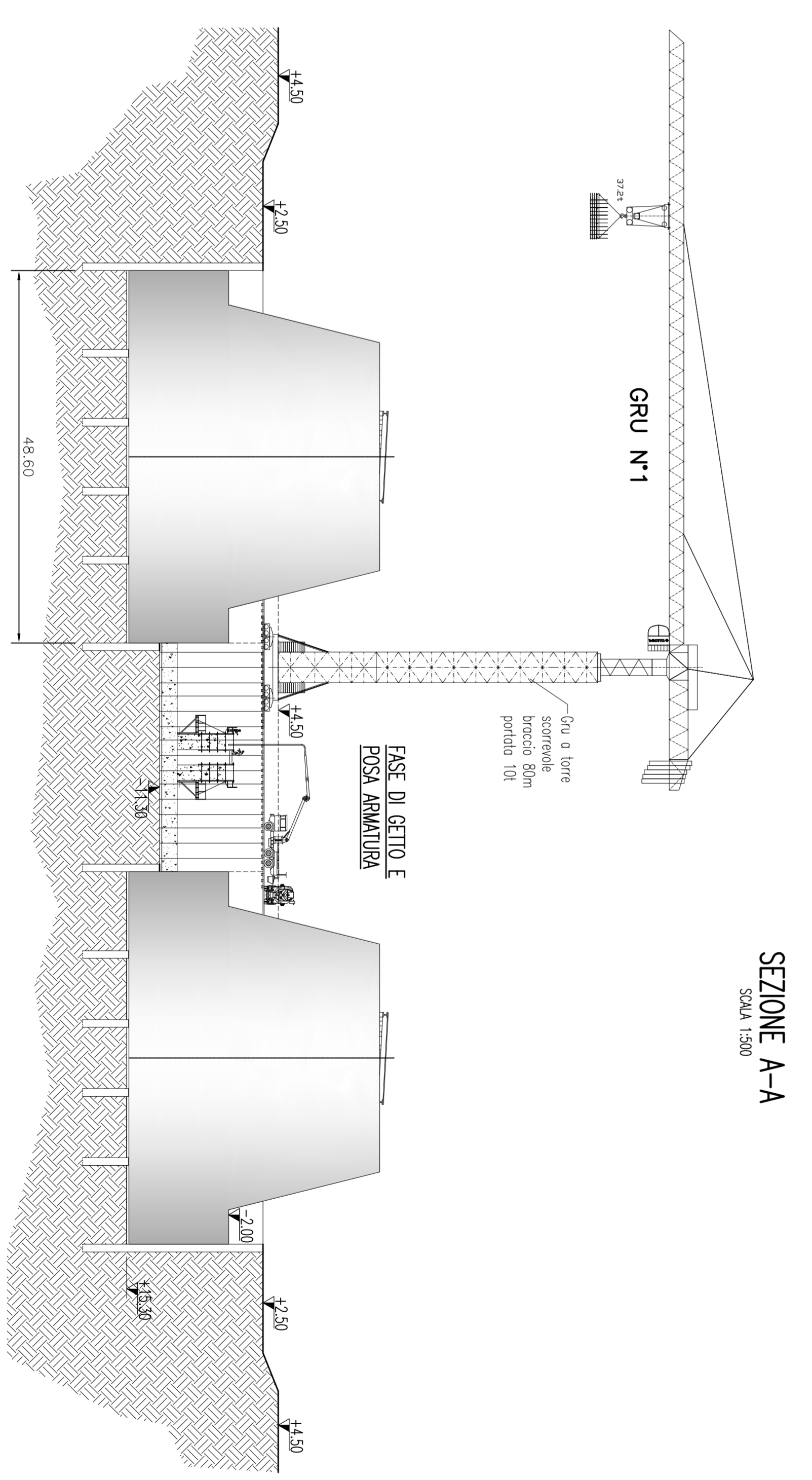
GETTO ZONA TRONCOCONICA DEI PLINTI E SOLETTA INFERIORE TRAVE A CASSONE DI COLLEGAMENTO



SEZIONE A-A
SCALA 1:500

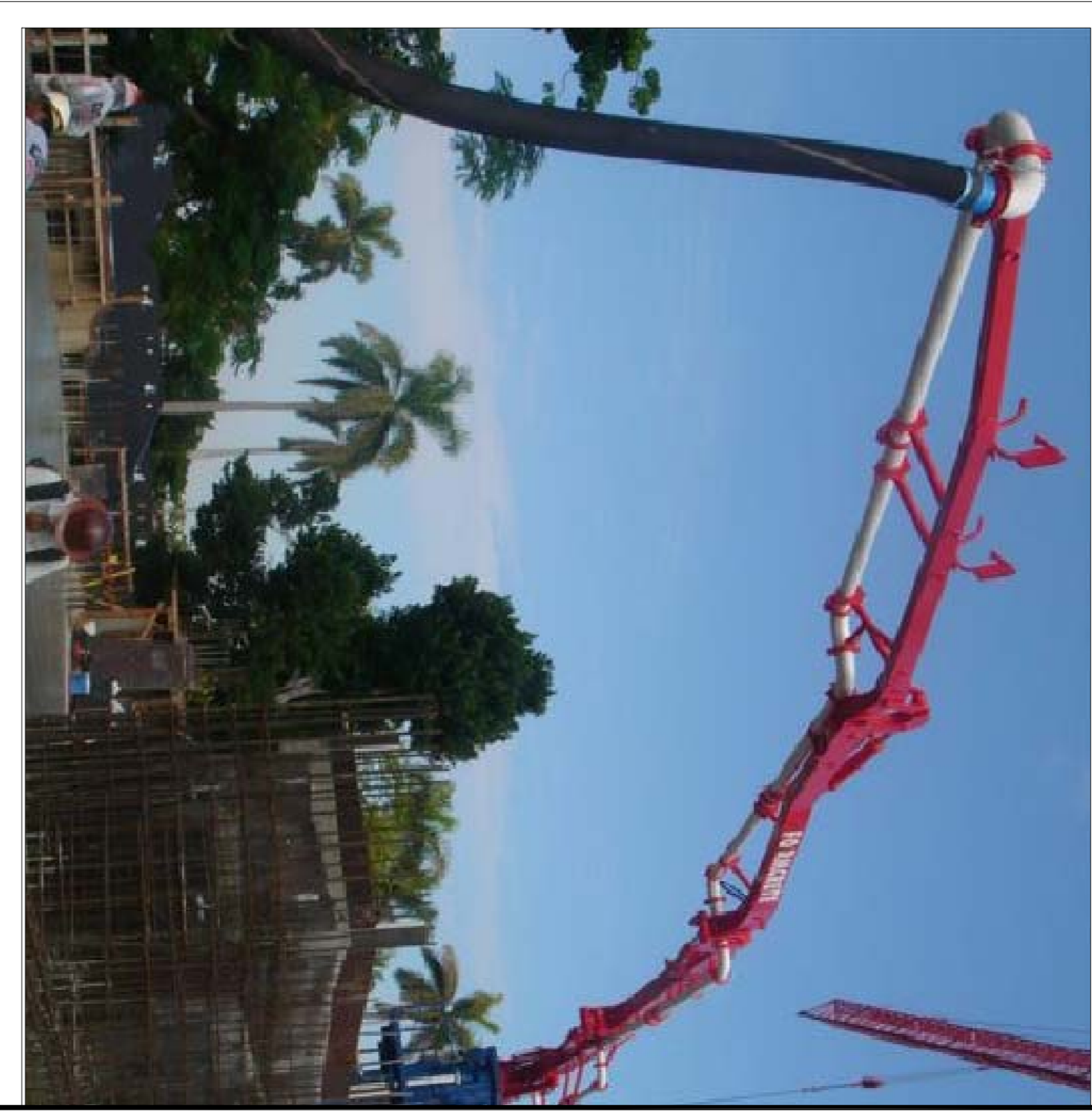
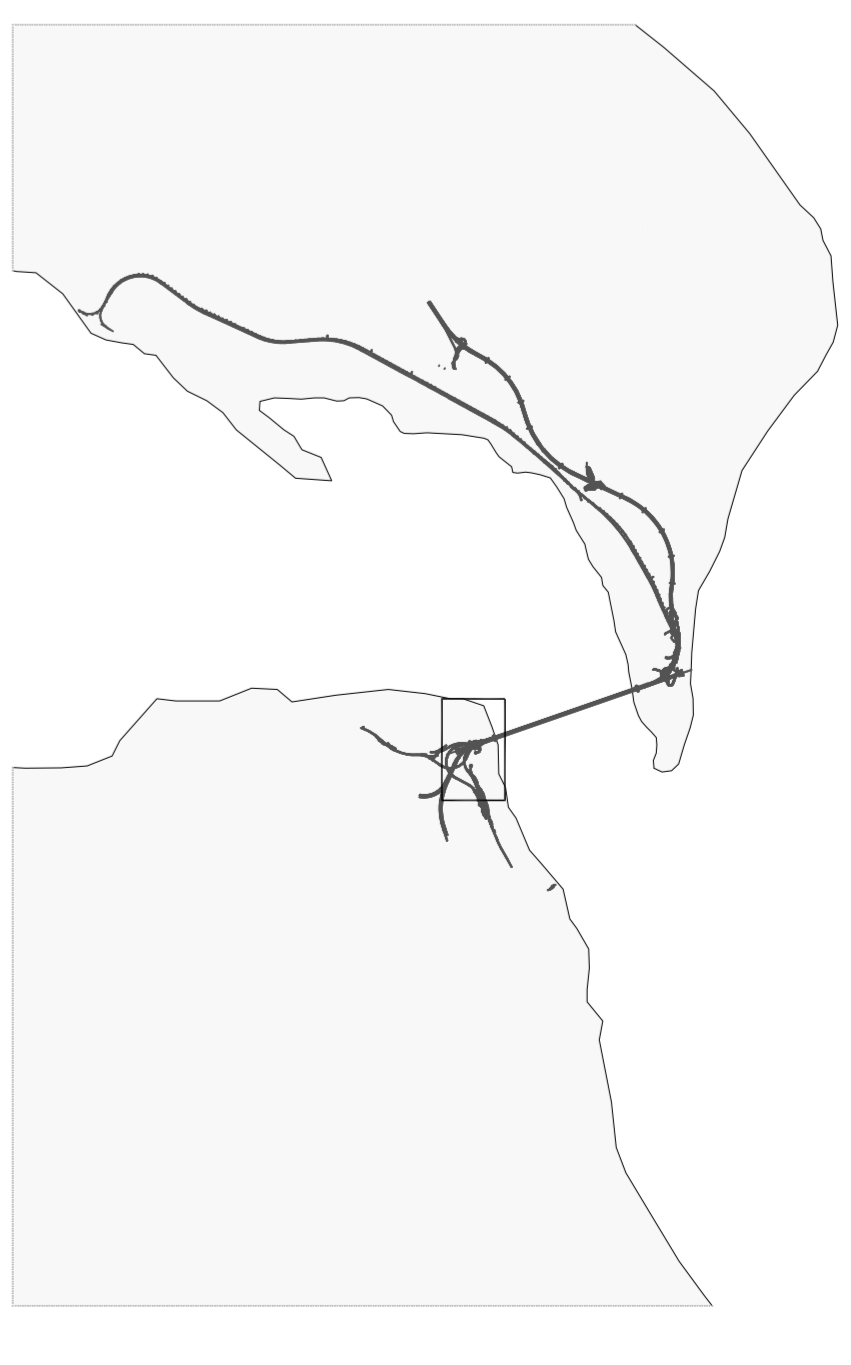


GETTO MURI E SOLETTE TRA I PLINTI



SEZIONE A-A
SCALA 1:500

NOTE GENERALI



Stretto
di Messina

Consorzio per la progettazione, esecuzione e gestione del collegamento dalla baia di Scaia a Scaletta
Lavori n° 105 del 1° gennaio 1971, modifica del titolo n° 111 del 24 aprile 2003

EuroLink

PONTE SULLO STRETTO DI MESSINA
PROGETTO DEFINITIVO

EUROLINK S.C.A.A.
IMPRESE S.p.A. (Membro della
SOCIETA' ITALIANA PER CONDOTTE EVACUATA S.p.A. (Membro della
COOPERATIVA NAZIONALI E SICURE S.A.U. (Membro della
SIRIKAWAKA - JAPAN HEAVY INDUSTRIES CO. LTD. (Membro della
A.C.I. S.C.P.A. - CONSORCIO STABILE (Membro della)

EUROLINK S.C.A.A.
Il CONVENIENTE GENERALE
Progettazione Generale (Ing. P. Marzulli)
SISTEMI DI MESSINA
Sistemi Temporanei (Ing. S. Tommaso)
SISTEMI DI MESSINA
Amministrazione, Montaggio (Dott. S. Cacci)

OPERA DI ATTRAVERSAMENTO **PE0166-F0**
METODI E SISTEMI TEMPORANEI PER LA COSTRUZIONE ED IL MONTAGGIO
SOTTOSTRUTTURE
TORRE CALABRÀ
METODO DI GETTO FONDAZIONE TORRE CALABRÀ - SCHEMA

INDICE	SCALA
REG. 001	1:500
REG. 002	1:500
REG. 003	1:500
REG. 004	1:500
REG. 005	1:500
REG. 006	1:500
REG. 007	1:500
REG. 008	1:500
REG. 009	1:500
REG. 010	1:500
REG. 011	1:500
REG. 012	1:500
REG. 013	1:500
REG. 014	1:500
REG. 015	1:500
REG. 016	1:500
REG. 017	1:500
REG. 018	1:500
REG. 019	1:500
REG. 020	1:500
REG. 021	1:500
REG. 022	1:500
REG. 023	1:500
REG. 024	1:500
REG. 025	1:500
REG. 026	1:500
REG. 027	1:500
REG. 028	1:500
REG. 029	1:500
REG. 030	1:500
REG. 031	1:500
REG. 032	1:500
REG. 033	1:500
REG. 034	1:500
REG. 035	1:500
REG. 036	1:500
REG. 037	1:500
REG. 038	1:500
REG. 039	1:500
REG. 040	1:500
REG. 041	1:500
REG. 042	1:500
REG. 043	1:500
REG. 044	1:500
REG. 045	1:500
REG. 046	1:500
REG. 047	1:500
REG. 048	1:500
REG. 049	1:500
REG. 050	1:500
REG. 051	1:500
REG. 052	1:500
REG. 053	1:500
REG. 054	1:500
REG. 055	1:500
REG. 056	1:500
REG. 057	1:500
REG. 058	1:500
REG. 059	1:500
REG. 060	1:500
REG. 061	1:500
REG. 062	1:500
REG. 063	1:500
REG. 064	1:500
REG. 065	1:500
REG. 066	1:500
REG. 067	1:500
REG. 068	1:500
REG. 069	1:500
REG. 070	1:500
REG. 071	1:500
REG. 072	1:500
REG. 073	1:500
REG. 074	1:500
REG. 075	1:500
REG. 076	1:500
REG. 077	1:500
REG. 078	1:500
REG. 079	1:500
REG. 080	1:500
REG. 081	1:500
REG. 082	1:500
REG. 083	1:500
REG. 084	1:500
REG. 085	1:500
REG. 086	1:500
REG. 087	1:500
REG. 088	1:500
REG. 089	1:500
REG. 090	1:500
REG. 091	1:500
REG. 092	1:500
REG. 093	1:500
REG. 094	1:500
REG. 095	1:500
REG. 096	1:500
REG. 097	1:500
REG. 098	1:500
REG. 099	1:500
REG. 100	1:500

NOME: DOTT. ELET. PE0166-F0-03