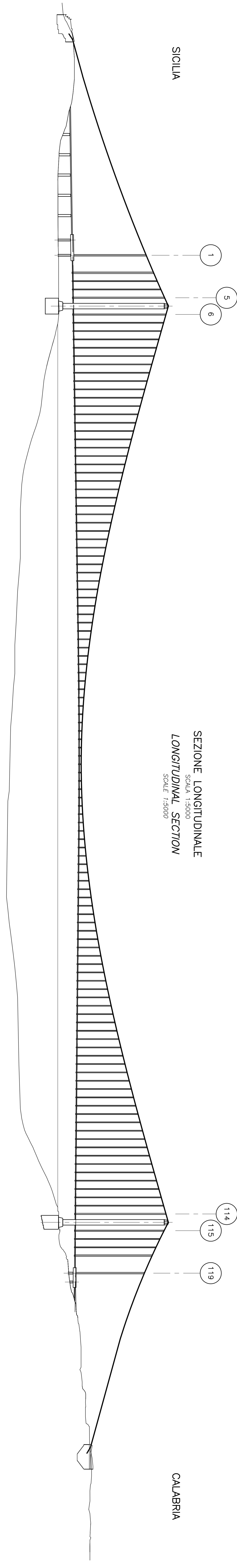


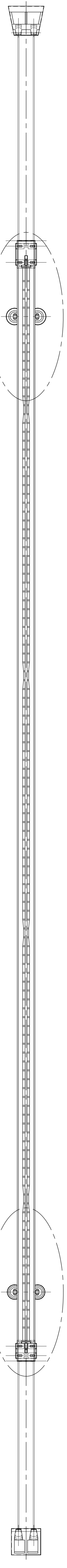
SICILIA

SEZIONE LONGITUDINALE  
LONGITUDINAL SECTION  
SCALE 1:5000

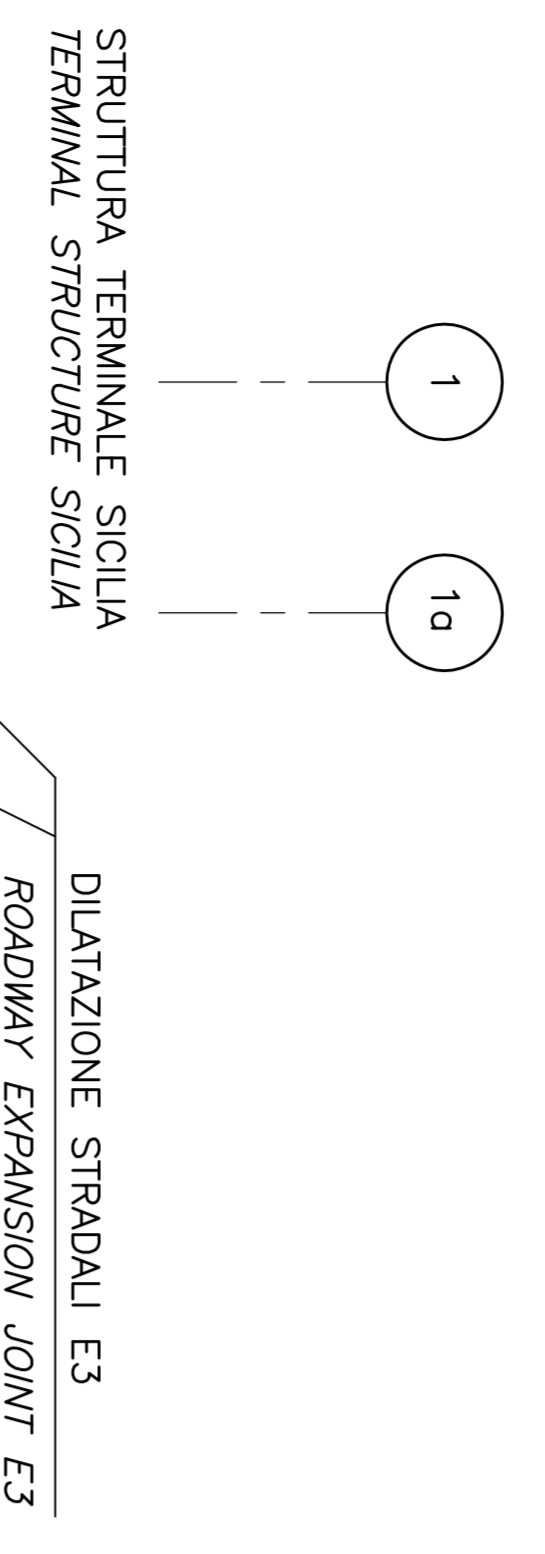
CALABRIA



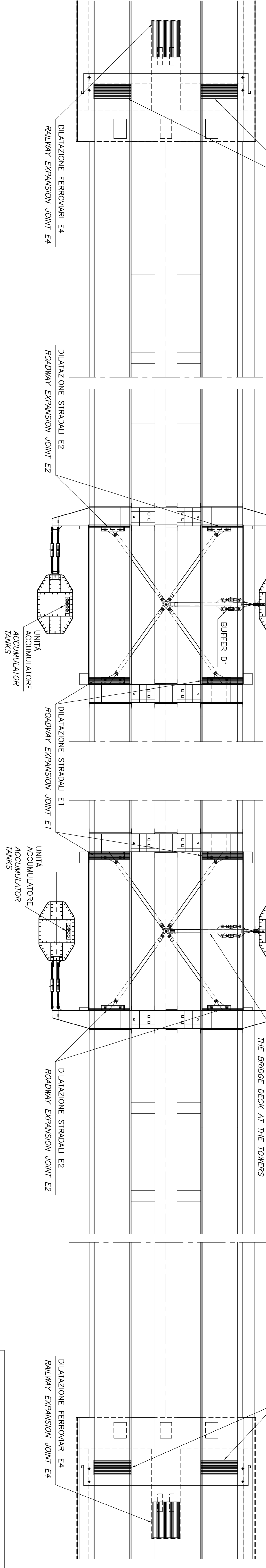
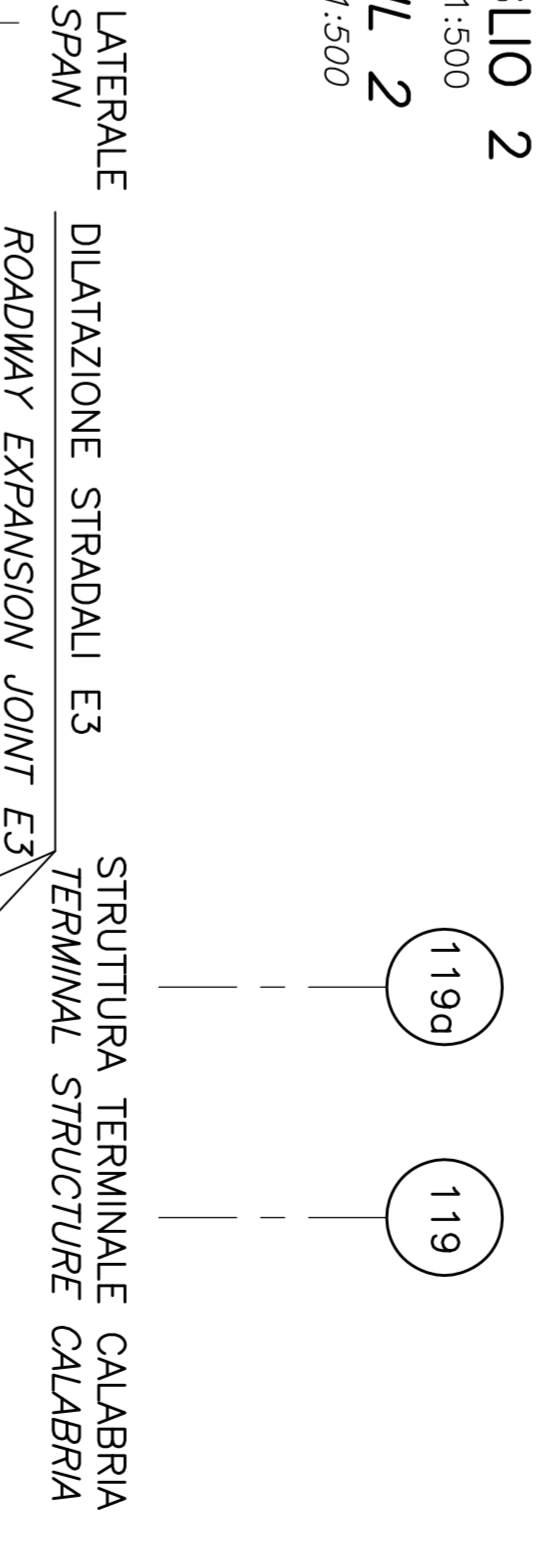
PIANTINA  
SCALE 1:5000  
PLAN  
SCALE 1:5000



DETTAGLIO 1  
SCALE 1:300  
DETAIL 1  
SCALE 1:5000



DETTAGLIO 2  
SCALE 1:300  
DETAIL 2  
SCALE 1:5000



**Stretto di Messina**

Consorzio di Infrastruttura, gestione e sviluppo del sistema di trasporto della S. S. 108 e 110  
 Direzione S. S. 108 e 110  
 Via S. S. 108 e 110, 98100 Siracusa (SR)  
 Tel. 0931/511111 - Fax 0931/511112 - Web www.stretto-di-messina.it

**EUROLINK S.p.A.**  
 IMPRESA S.p.A. (Mandatario)  
 Società Italiana per la Realizzazione e la Gestione del Ponte sullo Stretto di Messina  
 COOPERATIVA RILVATORE E CEMENTISTI - C.M.C. di Ferrara Snc. Coop. s.r.l. (Mandatario)  
 ISIRI/MILM - IRI/ENEL/SAI (Mandatario) CO. IRI (Mandatario)  
 A.C.I. S.p.A. - CONSORZIO STRETTO DI MESSINA

**Stretto di Messina**  
 Direzione S. S. 108 e 110  
 Via S. S. 108 e 110, 98100 Siracusa (SR)  
 Tel. 0931/511111 - Fax 0931/511112 - Web www.stretto-di-messina.it

**PROGETTO DEFINITIVO**

**PONTE SULLO STRETTO DI MESSINA**

**OPERA D'ATTRAVERSAMENTO**  
 CONCESSIONE/DIMENSIONAMENTO GENERALE E DISegni D'ASSIEME  
 SOVRASTRUTTURE  
 GENERALE

**Eg0013\_F0**

SISTEMA DI ARTICOLAZIONE - Disegni D'Assieme

**PROGETTISTA**  
**COWI**  
 Ing. L.M. Vign  
 SMI Ing. E. Pignatelli  
 SMI Ing. G. Manno  
 SMI Ing. G. Manno

**PROGETTO**  
 S. S. 108 e 110  
 S. S. 108 e 110  
 S. S. 108 e 110

REVISIONE	DATA	DESCRIZIONE	REDAZIONE	VERIFICAZIONE	SCALE	SOVRASTRUTTURE
10	10-06-2011	EMERSON FINALE	SOVRASTRUTTURE	SOVRASTRUTTURE	SOVRASTRUTTURE	SOVRASTRUTTURE