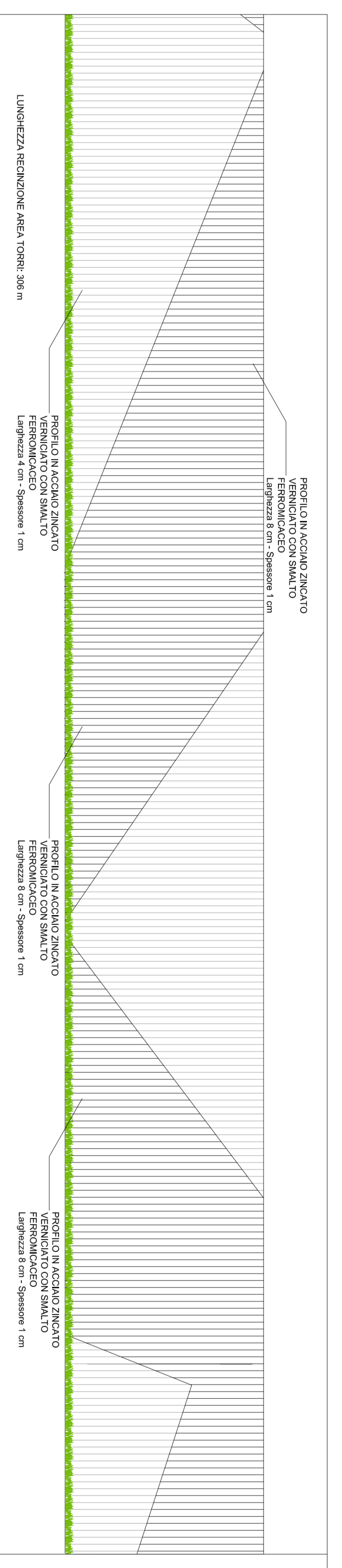


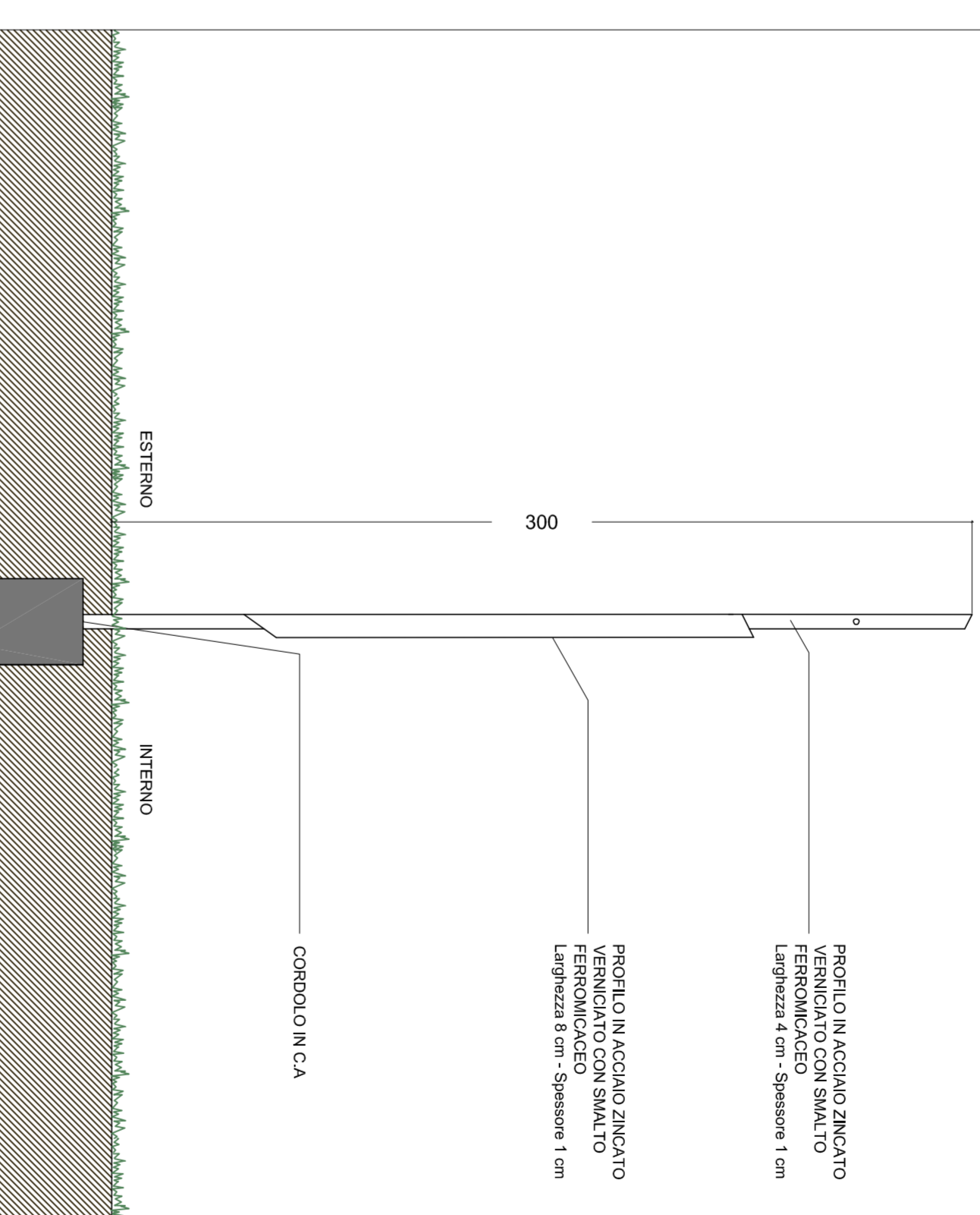
01 PLANIMETRIA GENERALE - TORRI  
1:500



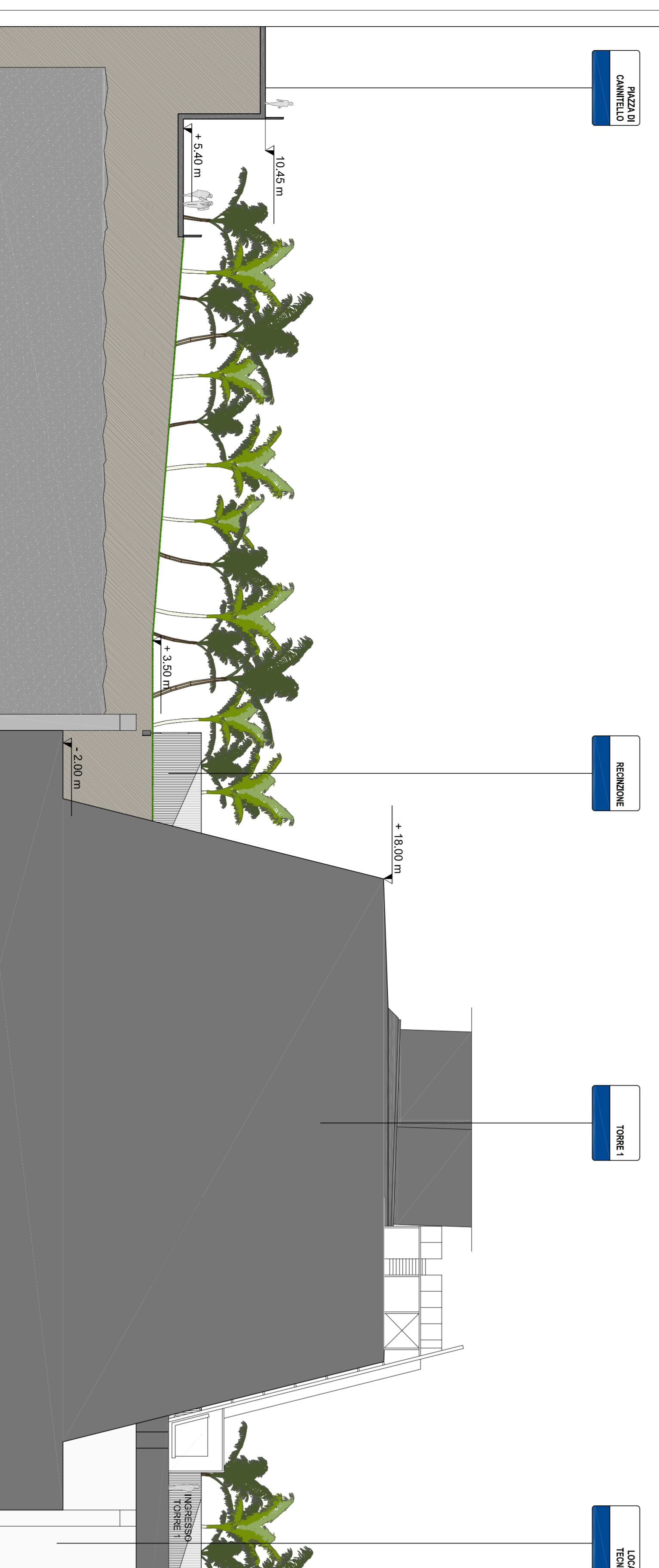
04 DETTAGLI RECINZIONE - PROSPETTO TIPO  
1:50



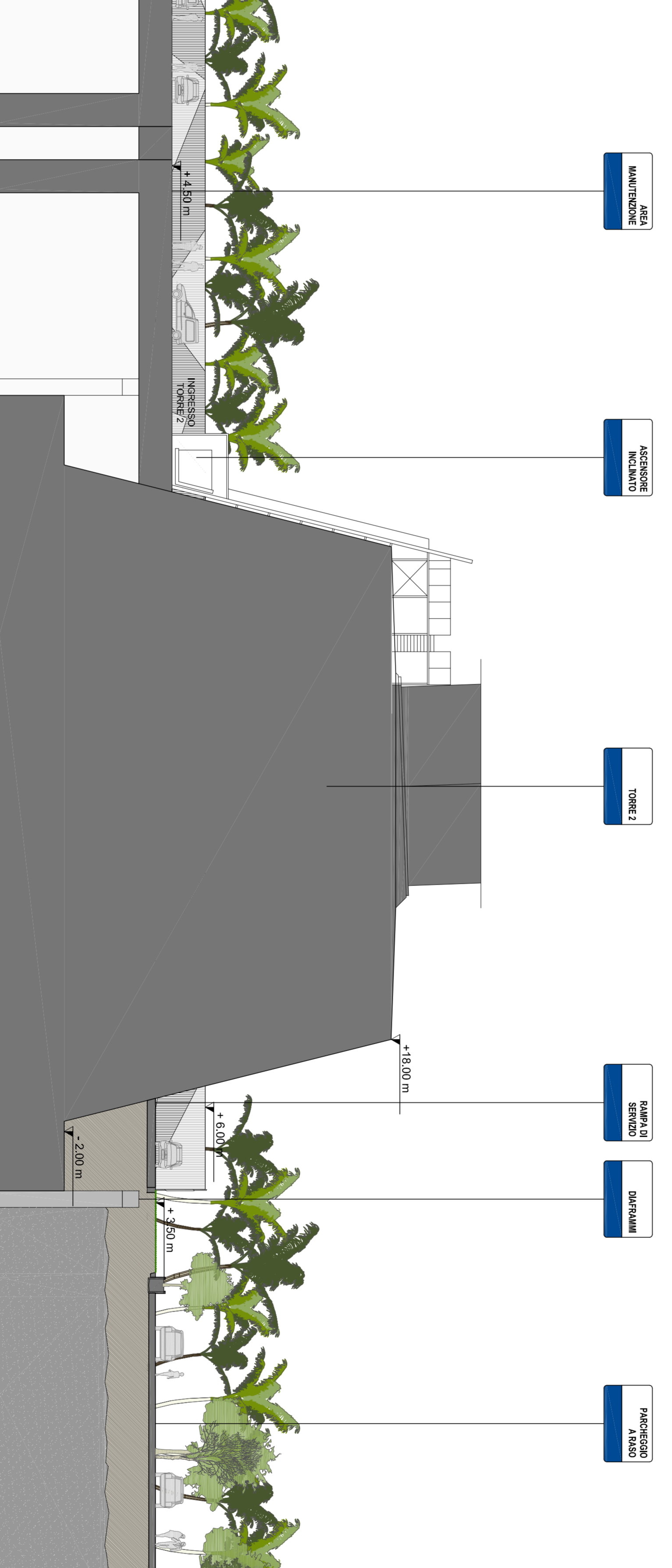
05 DETTAGLI RECINZIONE - IMMAGINE DI RIFERIMENTO



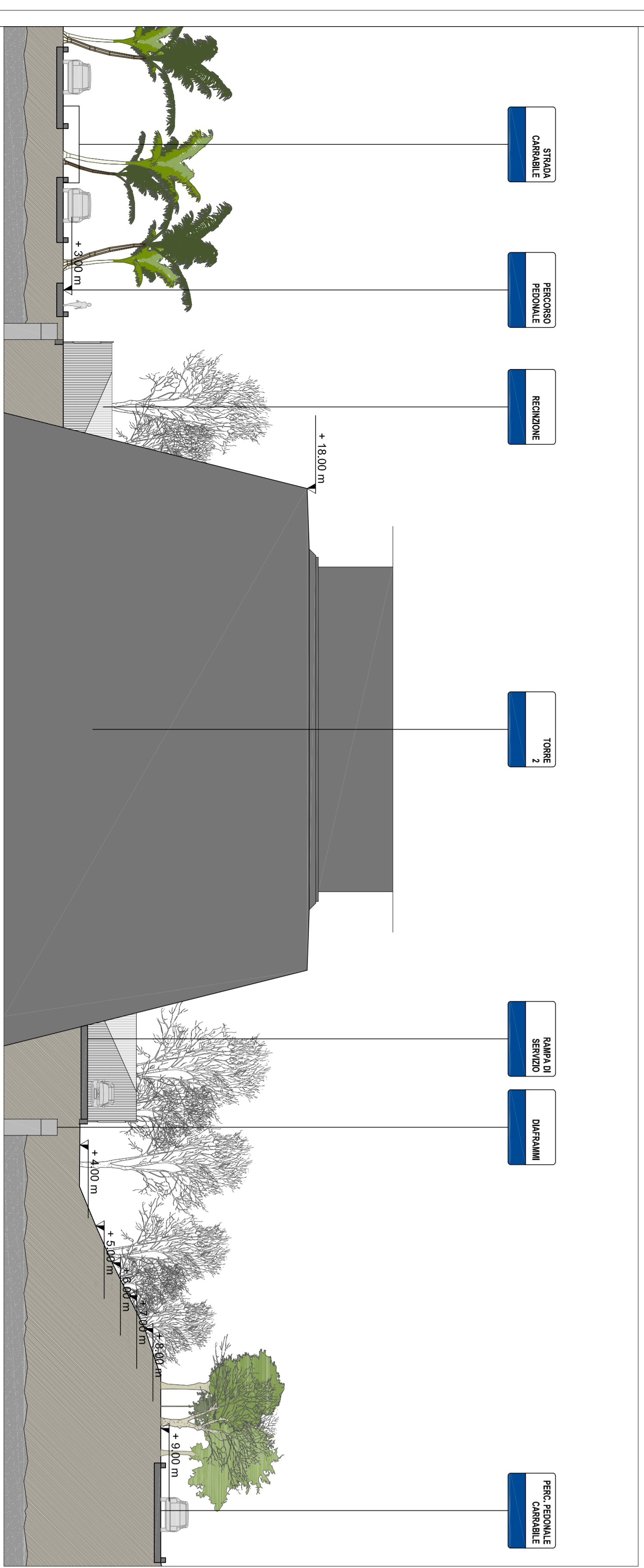
06 DETTAGLI RECINZIONE - SEZIONE TIPO  
1:20



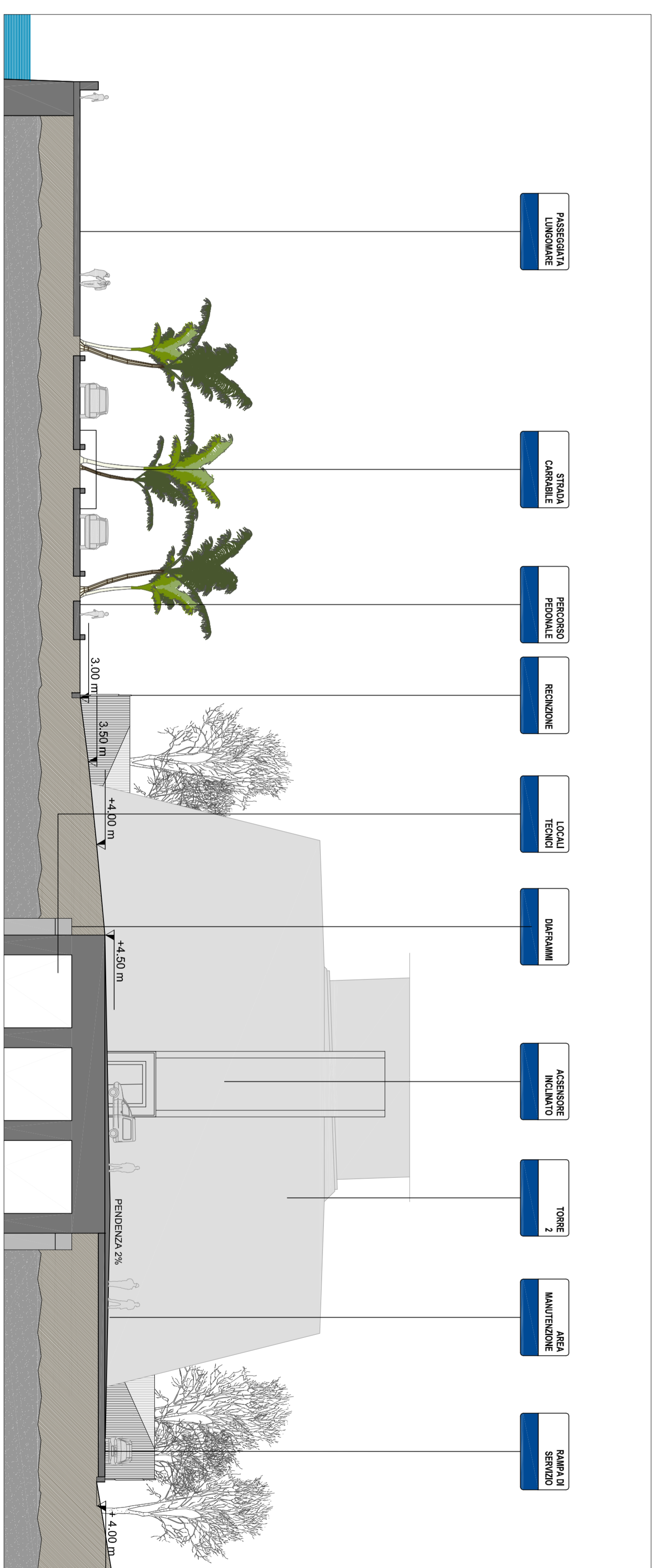
03 SEZIONE A-A'  
1:200



04 SEZIONE B-B'  
1:200



05 SEZIONE C-C'  
1:200



06 SEZIONE D-D'  
1:200

**Stretto di Messina**  
Consorzio per la gestione, gestione e tutela del collegamento dalla Isola di Isola a Isola  
Largo n. 10/11 di Isola di Isola, 98100, Messina, Sicilia, Italia

**EUROLIK S.C.A.A.**  
IMPIEGIO SPA (Messina)  
SOCIETA' ITALIANA PER CONDOTTE EPICOLA SPA (Messina)  
COOPERATIVE IMPIANTI E SISTEMI S.p.A. (Messina)  
SICOM S.p.A. (Messina)  
SIRIKAWAMA - HAKUDA HEAVY INDUSTRIES CO. LTD (Messina)  
ACI S.C.P.A. - CONSORCIO STABILE (Messina)

**PROGETTO DEFINITIVO**

**PONTE SULLO STRETTO DI MESSINA**

**EUROLIK S.C.A.A.**  
IMPIEGIO SPA (Messina)  
SOCIETA' ITALIANA PER CONDOTTE EPICOLA SPA (Messina)  
COOPERATIVE IMPIANTI E SISTEMI S.p.A. (Messina)  
SICOM S.p.A. (Messina)  
SIRIKAWAMA - HAKUDA HEAVY INDUSTRIES CO. LTD (Messina)  
ACI S.C.P.A. - CONSORCIO STABILE (Messina)

**PROGETTO DEFINITIVO**

**PONTE SULLO STRETTO DI MESSINA**

**EUROLIK S.C.A.A.**  
IMPIEGIO SPA (Messina)  
SOCIETA' ITALIANA PER CONDOTTE EPICOLA SPA (Messina)  
COOPERATIVE IMPIANTI E SISTEMI S.p.A. (Messina)  
SICOM S.p.A. (Messina)  
SIRIKAWAMA - HAKUDA HEAVY INDUSTRIES CO. LTD (Messina)  
ACI S.C.P.A. - CONSORCIO STABILE (Messina)

**PROGETTO DEFINITIVO**

**PONTE SULLO STRETTO DI MESSINA**