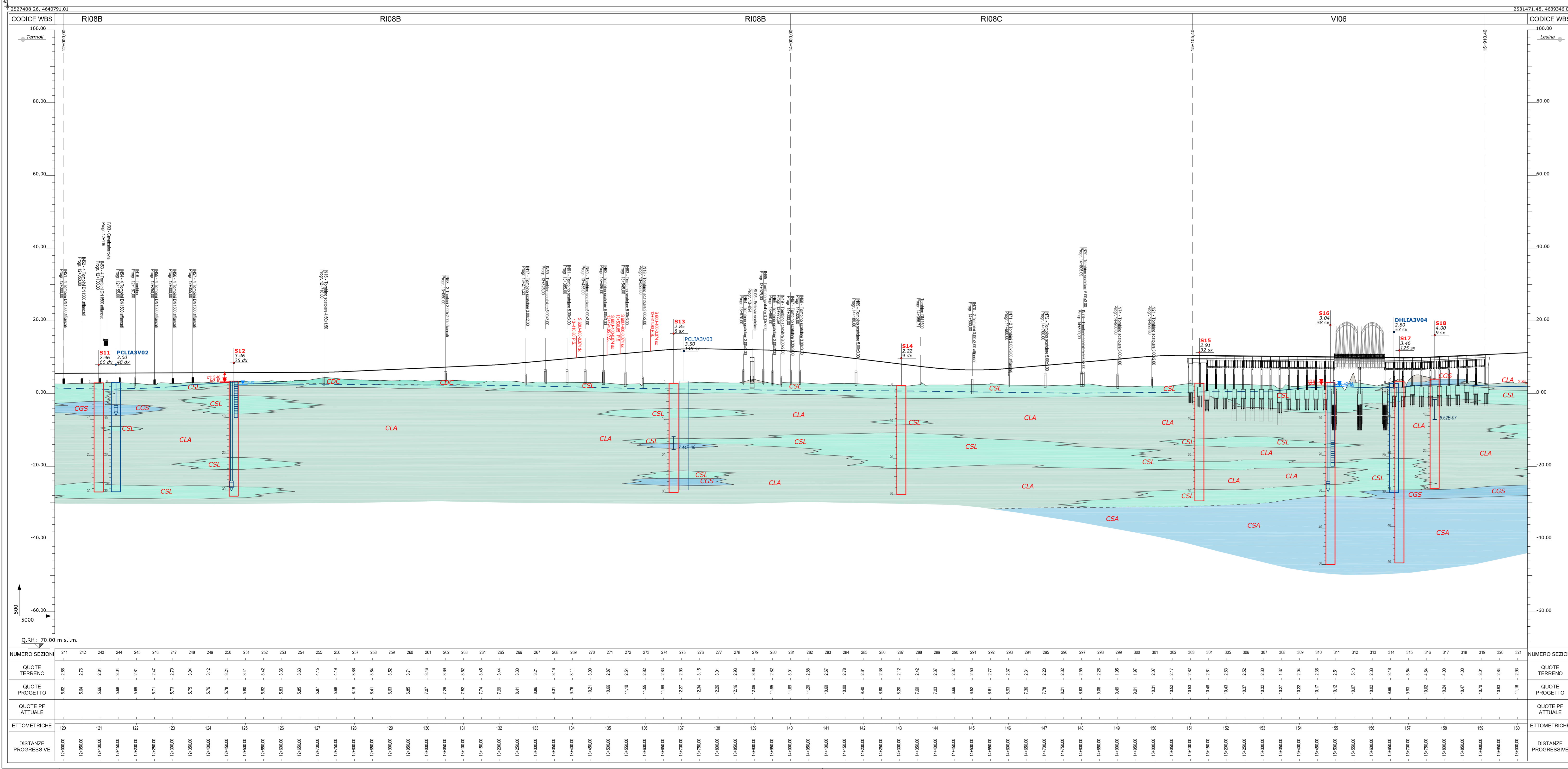
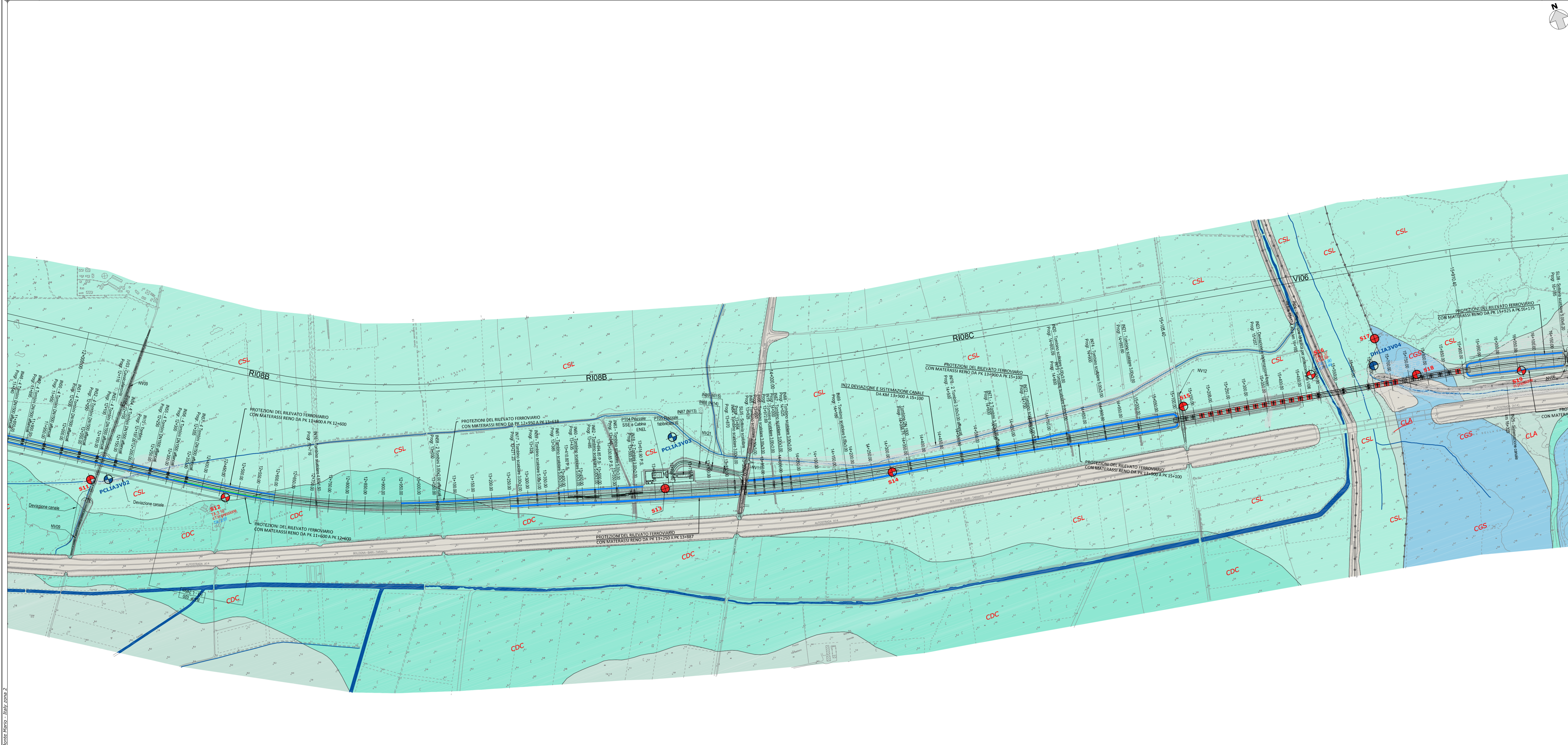


2321051.18\_464272.64



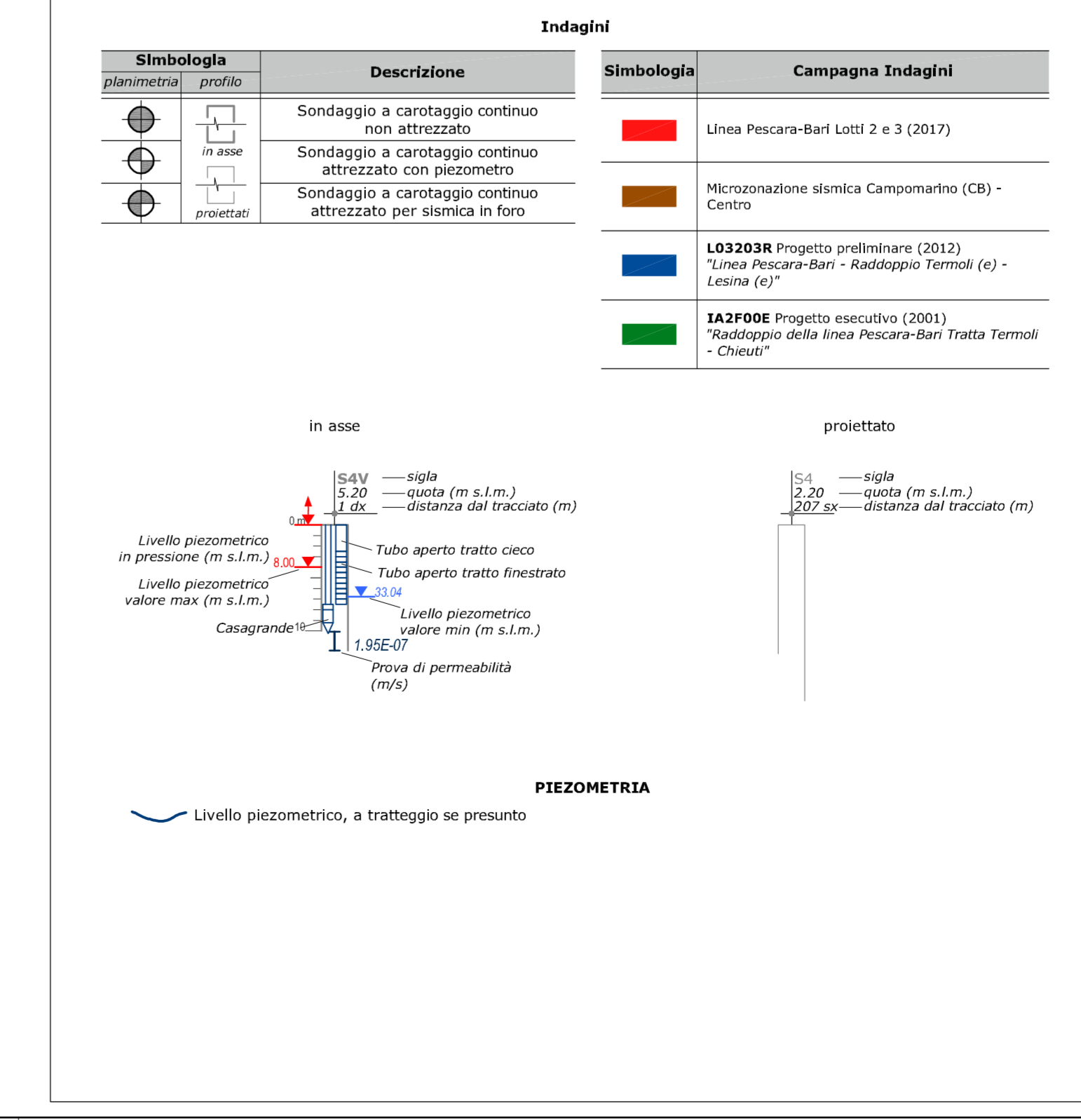
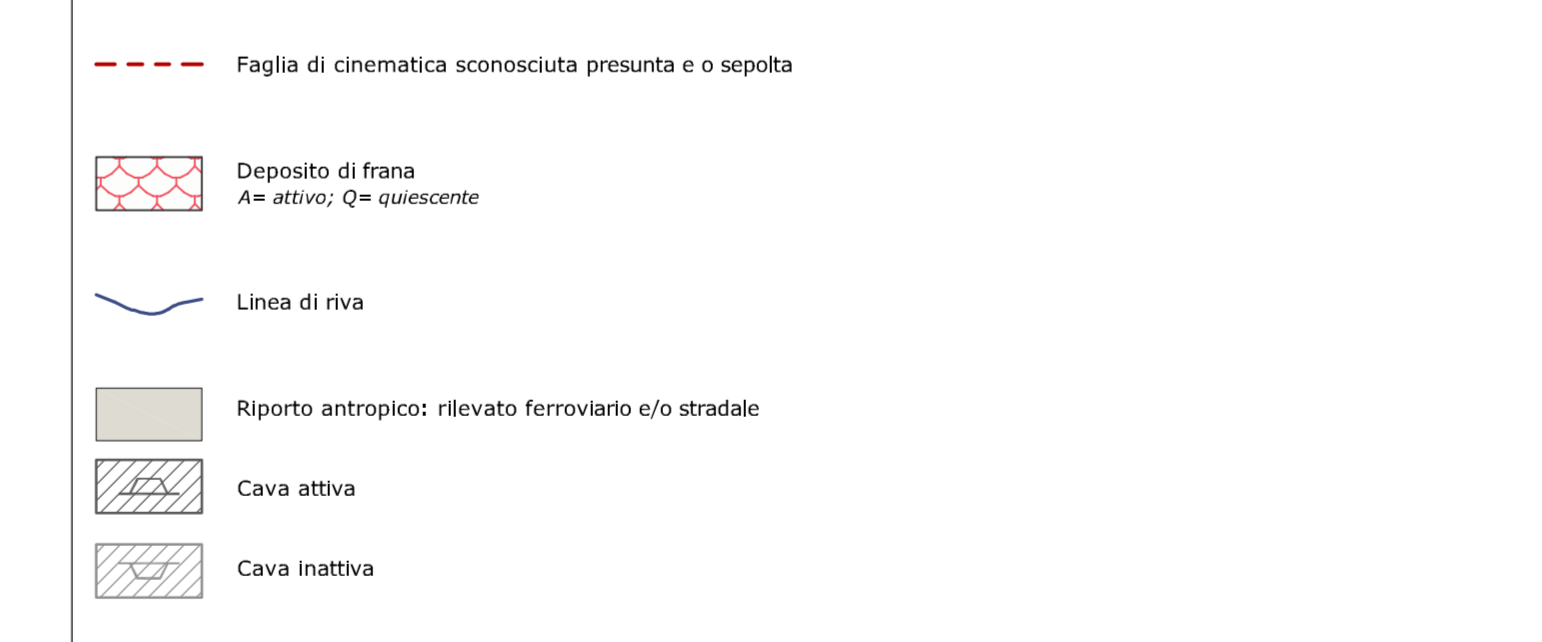
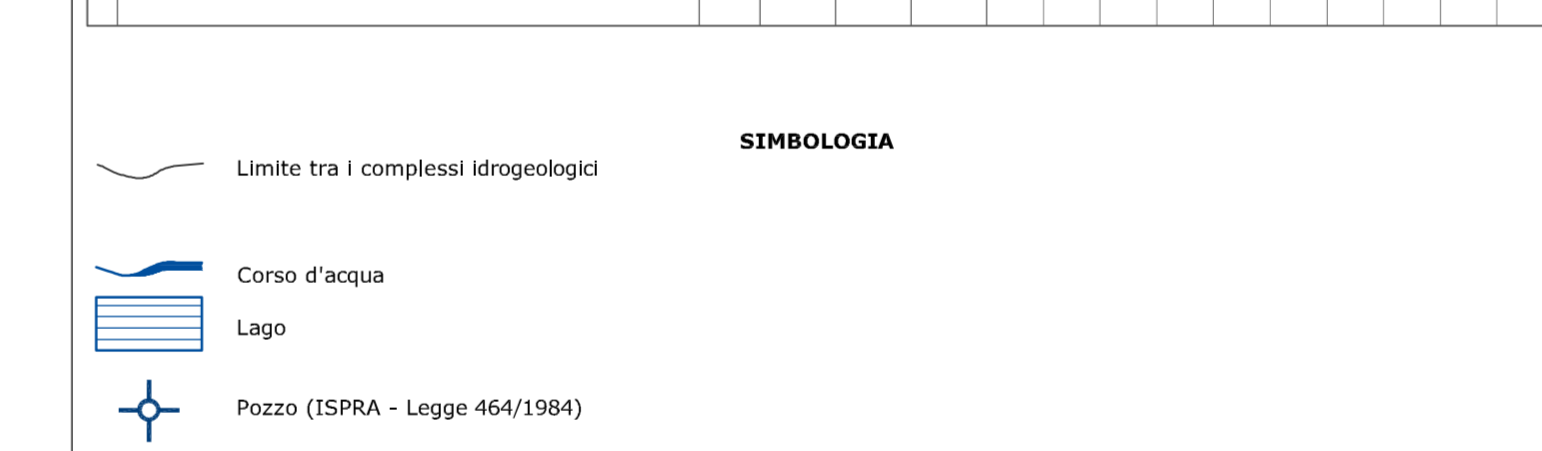
2321051.40\_4641751.60

**LEGENDA**

DESCRIZIONE	COMPLESSO IDROGEOLOGICO	TIPO DI PERMEABILITÀ	GRADO DI PERMEABILITÀ (%)					
			Molto bassa	Bassa	Media	Alta	Molto alta	
<b>Complesso detritico-colluviale</b> Limi sabbiosi e sabbie limose, a struttura caotica e indistinta, con diffusi resti vegetali e locali ghiaie poligeniche da sub-areolate a sub-arrotolate; a luoghi si rinvergono passaggi argillo limosi, limi argillosi e limi argillo-sabbiosi, a struttura caotica o indistinta, con diffusi resti vegetali e locali passaggi di calcare e sabbie ghiaiose.	CG1	Impermeabile			20	20		
<b>Complesso limoso-argilloso</b> Argille, argille limose, limi argillosi, argille sabbiose e limi argillo-sabbiosi, a struttura indistinta e laminata, con abbondante sostanza organica e locali ghiaie poligeniche da sub-arrotolate ad arrotondate; a luoghi si rinvergono passaggi di limi, limi sabbiosi, sabbie e sabbie limose a struttura indistinta o debolmente laminata, con abbondante sostanza organica e locali ghiaie poligeniche da sub-arrotolate ad arrotondate; torbe a terreno argillaceo e argille limose, con locali frammenti di foglie e radici; a luoghi si rinvergono passaggi di argille limose e limi argillo-sabbiosi, a struttura indistinta o laminata, con locali ghiaie poligeniche da sub-arrotolate ad arrotondate.	CG2, CG3, CG4, CG5, CG6	Impermeabile			20	20		
<b>Complesso sabbioso-limoso</b> Sabbie, sabbie limose e limi-sabbiosi, a stratificazione indistinta o incrociata, con abbondanti resti di lamellibranchi e locali ghiaie poligeniche da sub-arrotolate a molto arrotondate; a luoghi si rinvergono passaggi di ghiaie poligeniche ad eterometriche, da sub-arrotolate ad arrotondate, in matrice sabbiosa e sabbioso-limosa, da scarsa ad abbondante.	CG7, CG8, CG9, CG10, CG11, CG12, CG13	Impermeabile			20	20		
<b>Complesso ghiaioso-sabbioso</b> Ghiaie poligeniche ed eterometriche, da sub-arrotolate a molto arrotondate, in matrice sabbiosa e sabbioso-limosa, da scarsa ad abbondante; a luoghi si rinvergono passaggi di sabbie, sabbie limose e limi-sabbiosi, a stratificazione indistinta o incrociata, con abbondanti resti di lamellibranchi e locali ghiaie poligeniche da sub-arrotolate ad arrotondate.	CG14, CG15, CG16, CG17	Impermeabile			20	20		
<b>Complesso conglomeratico-sabbioso</b> Conglomerati poligenici ed eterometrici, ad elementi prevalentemente arenacei e calcareo-marzani, da sub-arrotolate ad arrotondate, in matrice sabbiosa e sabbioso-limosa, da scarsa ad abbondante; a luoghi si rinvergono sottili livelli di argille limose e intercalazioni medio-fini di sabbie grossolane.	CG18, CG19	Impermeabile			20	20		
<b>Complesso sabbioso-arenaceo</b> Sabbie medio-fine, prevalentemente quarzose e a grado di cementazione variabile, in strati da media a molto spessi; a luoghi si rinvergono intercalazioni laterali di conglomerati grossolani ad elementi prevalentemente arenacei e calcareo-marzani, da poco a discretamente cementati; talora sono presenti sottili livelli di arenarie medio-fine, da mediamente a ben cementate, e passaggi di argille limose e argille mariose.	CG20, CG21	Impermeabile			20	20		
<b>Complesso argilloso-limoso</b> Argille limose, limi argillosi e limi argillo-sabbiosi, in strati da sottili a spessi, a struttura indistinta e debolmente laminata, con sottili intercalazioni di argille mariose, limi sabbiosi e sabbie fini; a luoghi si rinvergono passaggi di sabbie e sabbie limose di colore grigio e giallastro, in strati da media a spessi.	CG22, CG23, CG24	Impermeabile			20	20		

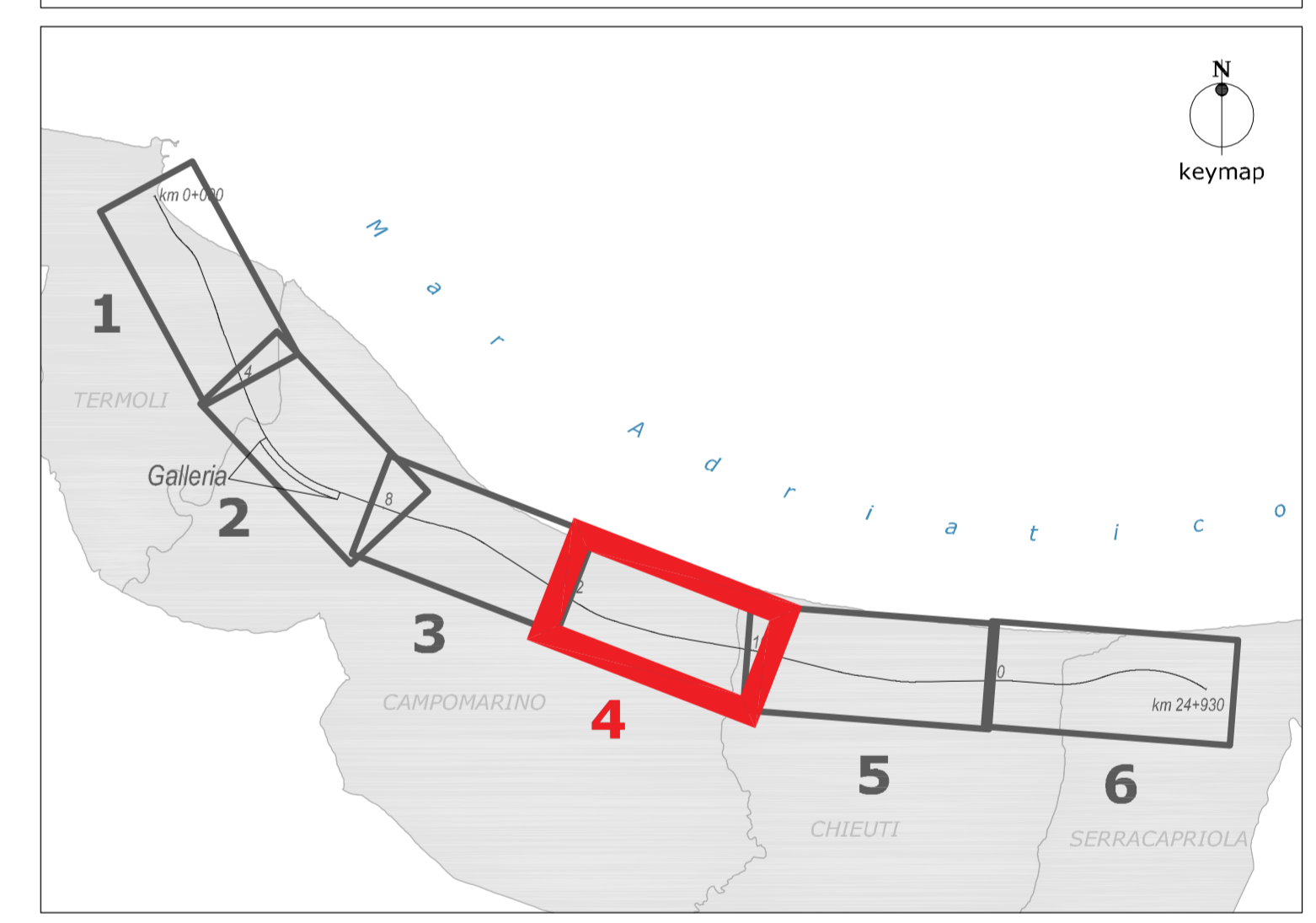
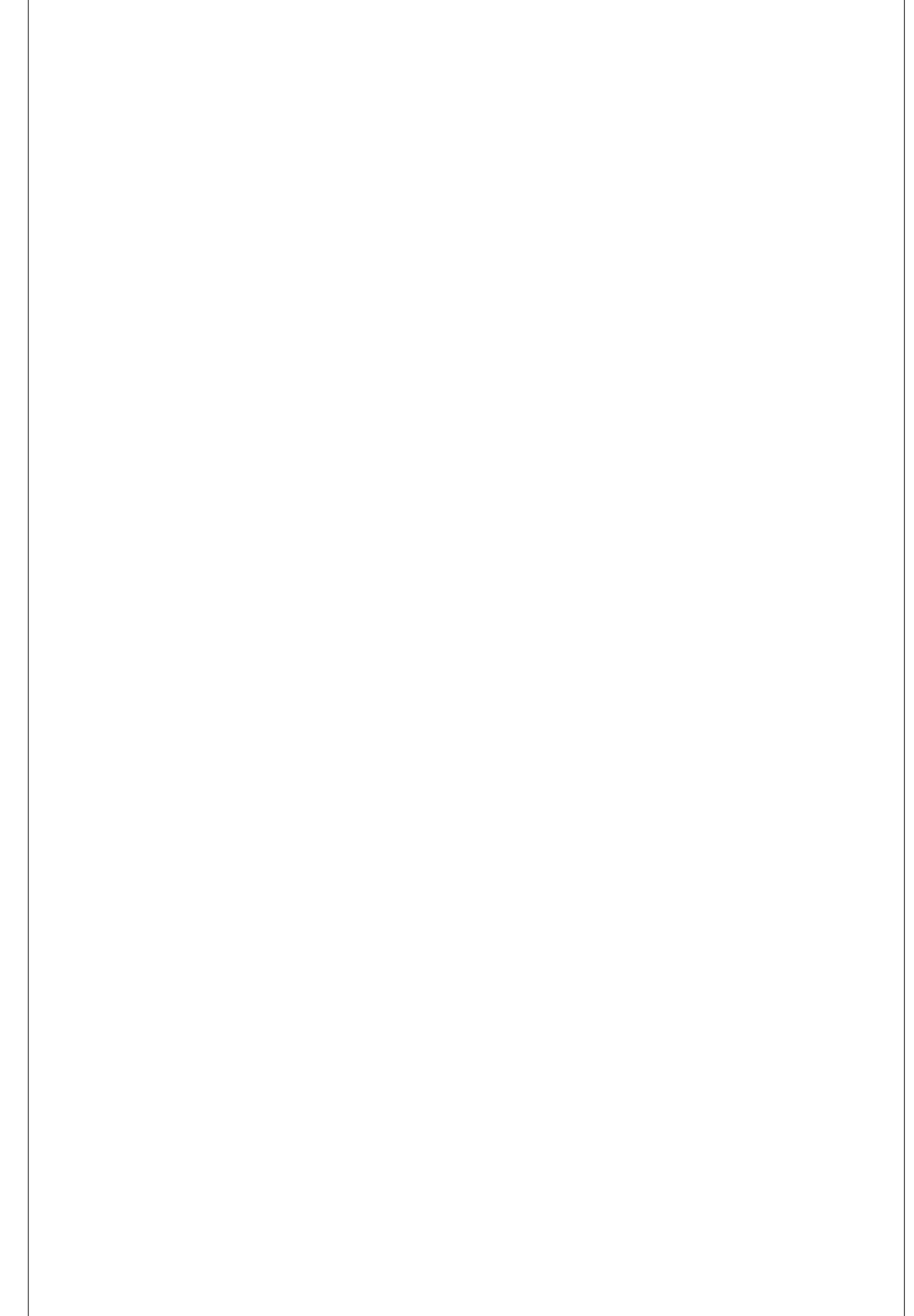
**COMPLESSI DELLE UNITÀ DEL SUBSTRATO**

DESCRIZIONE	TIPO DI PERMEABILITÀ	GRADO DI PERMEABILITÀ (%)
<b>Complesso conglomeratico-sabbioso</b>	Impermeabile	20
<b>Complesso sabbioso-arenaceo</b>	Impermeabile	20
<b>Complesso argilloso-limoso</b>	Impermeabile	20



**MONITORAGGIO PIEZOMETRICO**

Riga	Strumentazione	Quota (m s.l.m.)	Data (mese/anno)	Evento piezometrico (m da p.c.)	Prognosi	Cl
PCLIA3V02	Carotaggio cava I	92,0 m	3/00	-	-	12-144
S12	Tubo aperto cava I	0,0 - 2,0 m	08/2018	In pressione	Cl 3,46	12-146
	Cava I	0,0 - 1,0 m	12/2017	TAL: 0,26	TA: 2,05	
	Cava I	0,0 - 1,0 m	07/2018	TAL: 0,85	TA: 2,65	
PCLIA3V03	Carotaggio cava I	92,2 m	3/00	-	-	131-706
S16	Tubo aperto cava I	0,0 - 16,0 m	08/2017	Cl: 0,05	Cl: 2,99	154-185
	Cava I	16,0 - 22,0 m	08/2017	Cl: 0,60	Cl: 3,44	
	Cava I	22,0 - 23,0 m	01/2017	TAL: 0,47	TA: 2,37	
	Cava I	23,0 - 24,0 m	08/2017	TAL: 1,14	TA: 1,90	
	Cava I	24,0 - 25,0 m	08/2018	In pressione	2,89	
S19	Tubo aperto cava I	0,0 - 9,0 m	08/2018	In pressione	2,89	164-009



COMMITTENTE:

PROGETTAZIONE:

**INFRASTRUTTURE FERROVIARIE STRATEGICHE DEFINITE DALLA LEGGE OBIETTIVO N. 443/01**

**U.O. GEOLOGIA, GESTIONE TERRE E BONIFICHE**

**PROGETTO DEFINITIVO**

**LINEA PESCARA - BARL**  
**RADDOPPIO DELLA TRATTA FERROVIARIA TERMOLI - LESINA**  
**LOTTI 2 e 3 - RADDOPPIO TERMOLI - RIPALTA**

Carta idrogeologica e profilo idrogeologico  
 tav. 4 di 6 dal km 12+000.00 al km 16+000.00

SCALA: 1:5000/500

COMMESSA	LOTTO	FASE	ENTE TIPO DOC.	OPERA/DISCIPLINA	PROGR.	REV.
L102	02	D	69	N5	GE0002	004

**Rev.** **Descrizione** **Redatto** **Ente** **Verificato** **Data** **Approvato** **Data** **AutORIZZATO Data**

A	Emisione definitiva	S. Ripante	08/2018	N. Sgambra	08/2018	E.L. Sgambra	08/2018	08/2018
B	Emisione definitiva	S. Ripante	08/2019	A. Sgambra	08/2019	E.L. Sgambra	08/2019	08/2019

File: LK2 02 D 69 N5 GE0002 004 B.dwg n. Elab.: