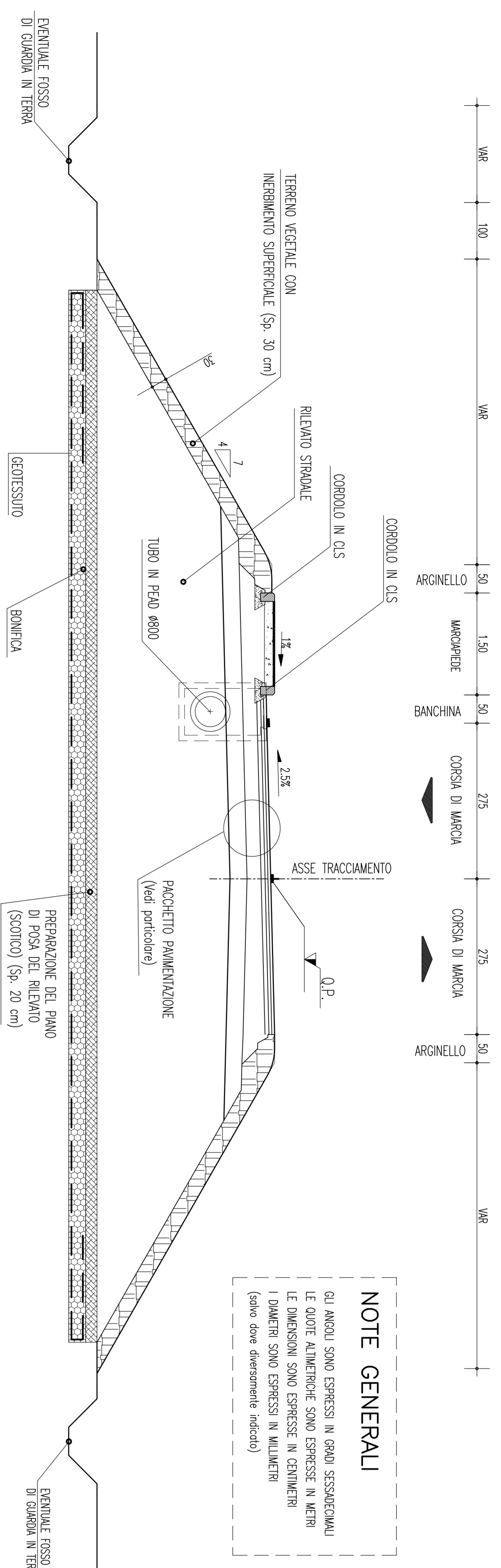


STRADA CATEGORIA "F"
URBANA LOCALE - IN
RILEVATO E CURVA

SCALA 1:50

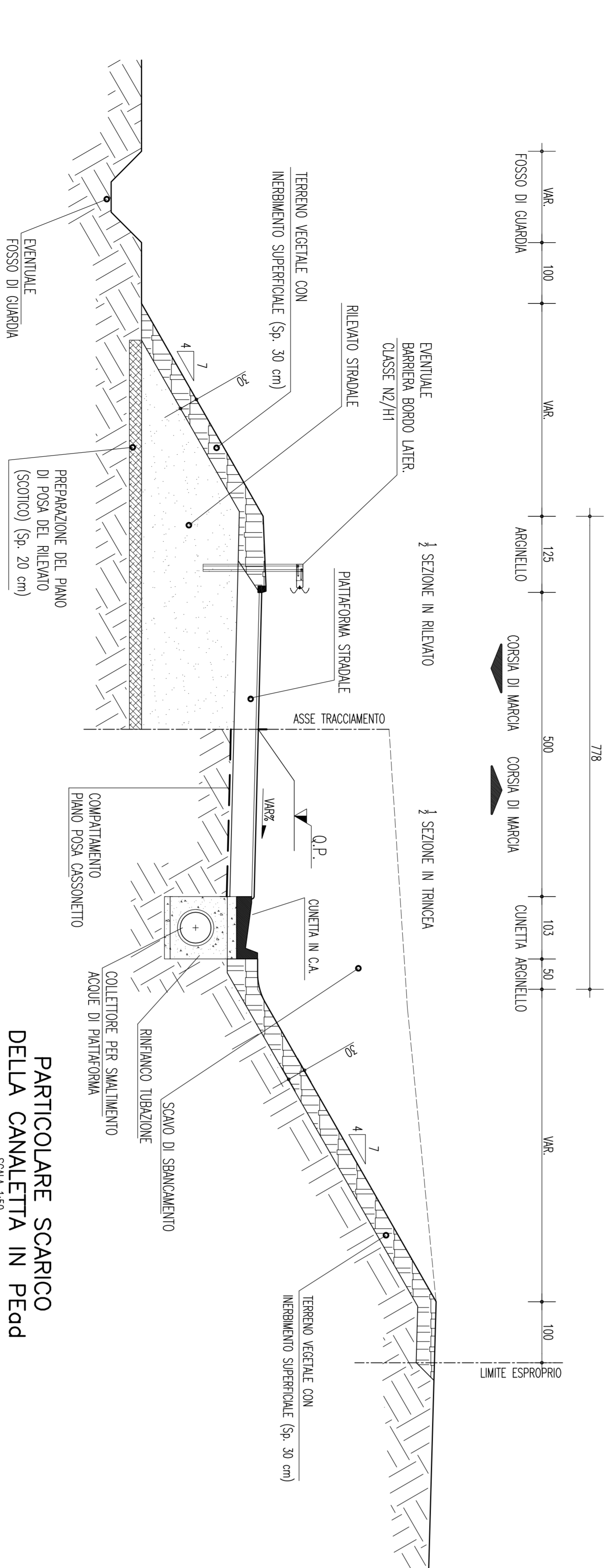


NOTE GENERALI

GLI ANGOLI SONO ESPRESI IN GRADI SESSODECIMALI
LE QUOTE ALTIMETRICHE SONO ESPRESSE IN METRI
LE DIMENSIONI SONO ESPRESSE IN MILLIMETRI
I DIAMETRI SONO ESPRESI IN MILLIMETRI
(salvo dove diversamente indicato)

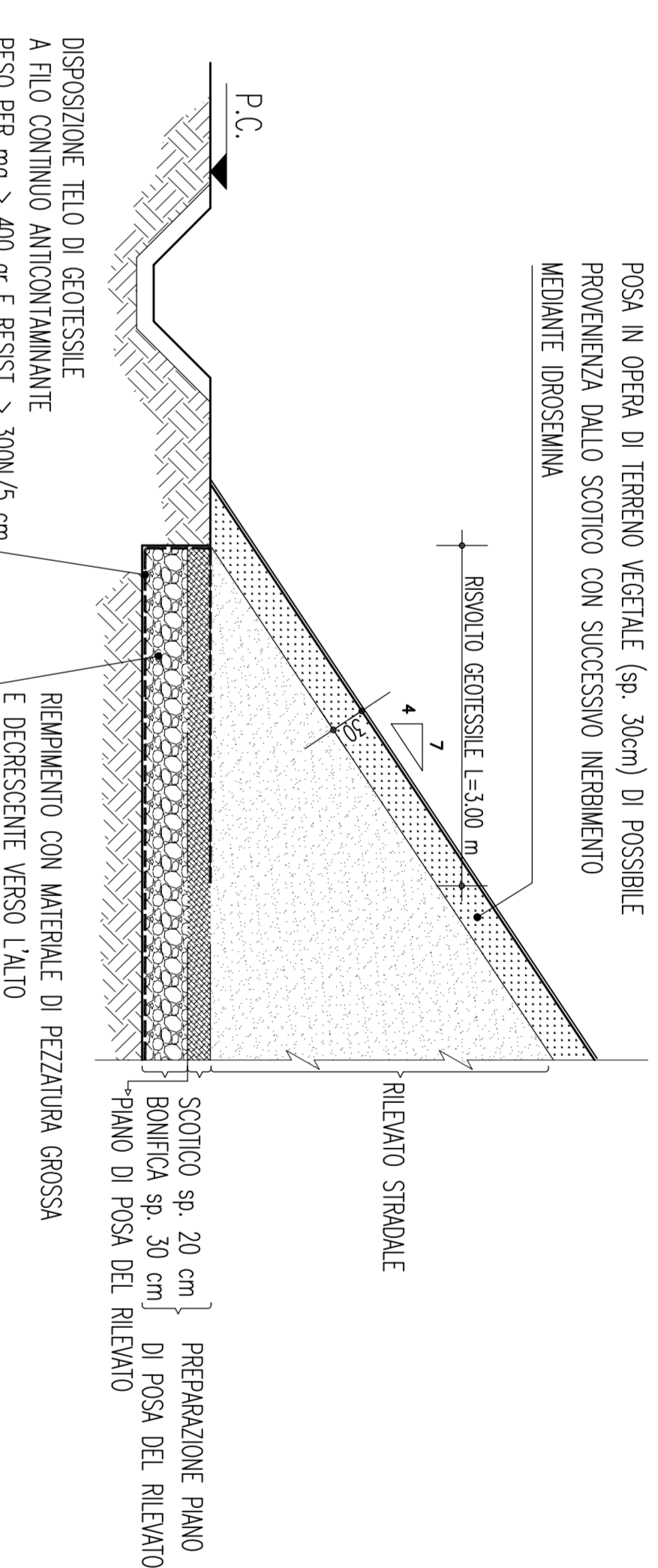
STRADA PODERALE

SCALA 1:50



DETTAGLIO STRATI MOVIMENTI
TERRE IN RILEVATO

SCALA 1:50

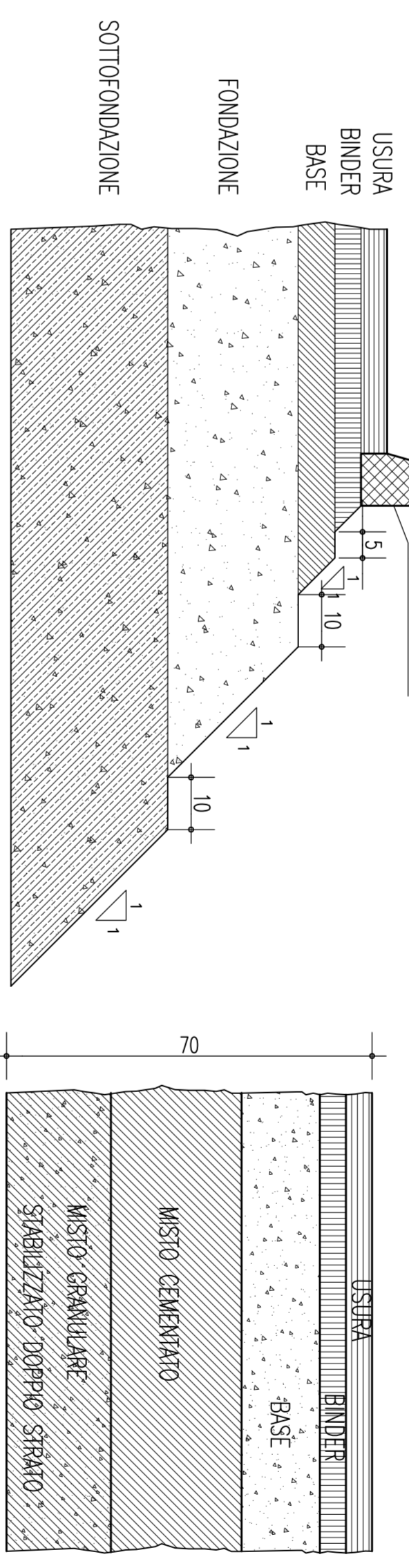


PARTICOLARE UNCHIATURA
DELLA PAVIMENTAZIONE

SCALA 1:10

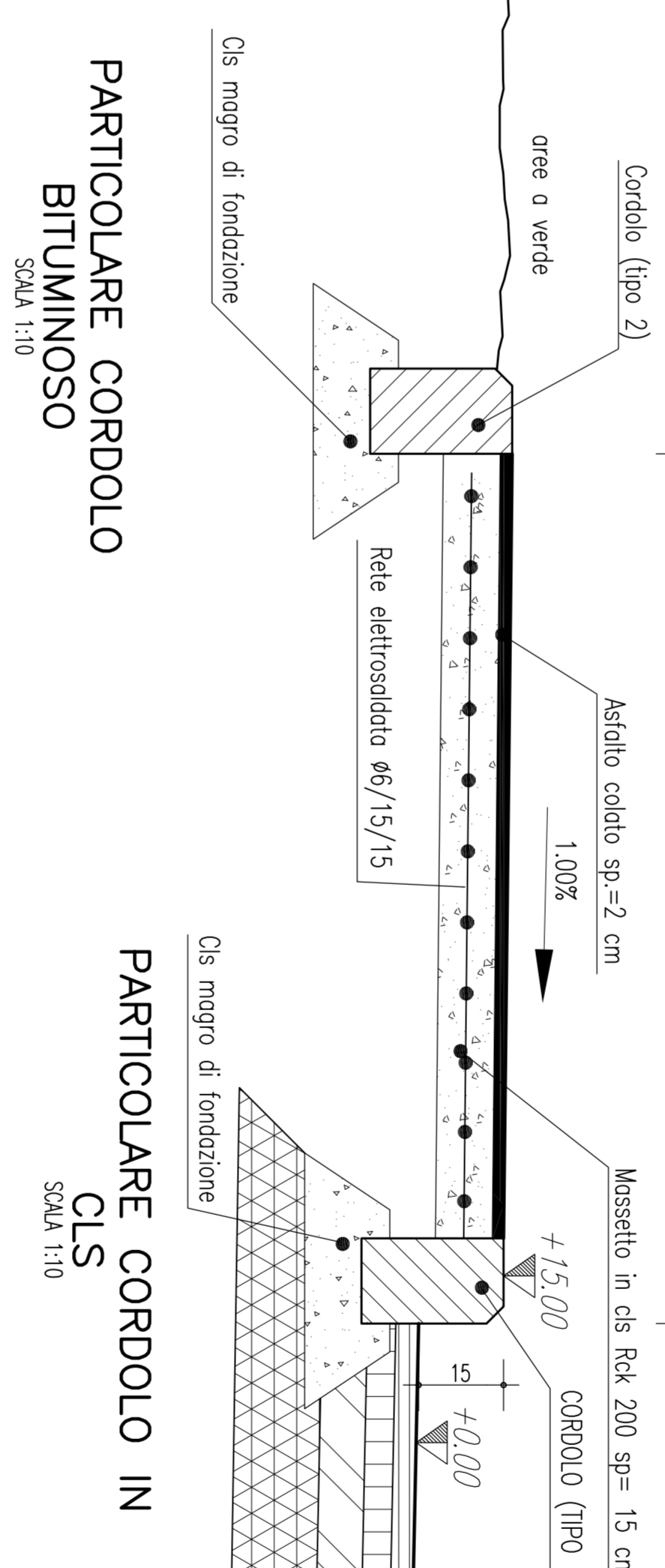
DETTAGLIO PACCHETTO DI
PAVIMENTAZIONE

SCALA 1:10



DETTAGLIO MARCIAPIEDE

SCALA 1:10



PARTICOLARE CORDOLE
BITUMINOSO

SCALA 1:10

PARTICOLARE CORDOLE IN
CLS

SCALA 1:10

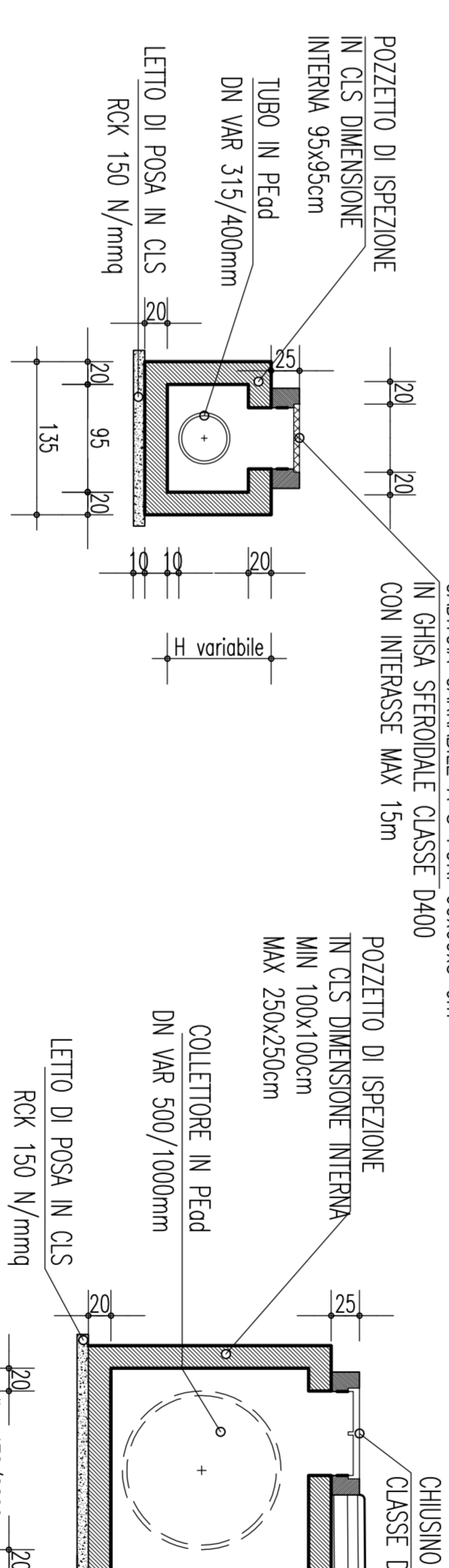


POZZETTO DI RACCOLTA
ACQUE LATO MONTE

SCALA 1:50

POZZETTO DI RACCOLTA
ACQUE LATO VALLE

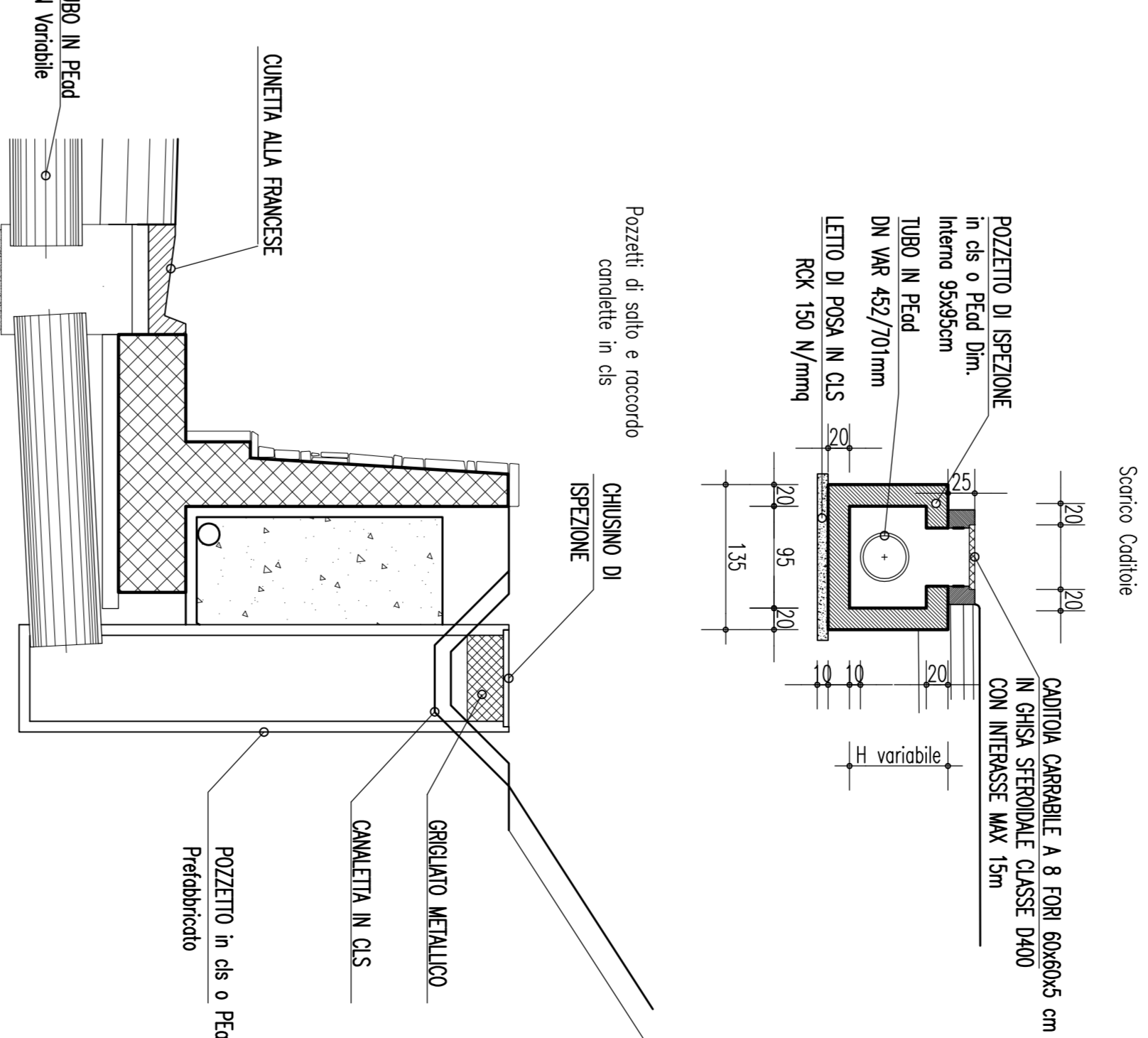
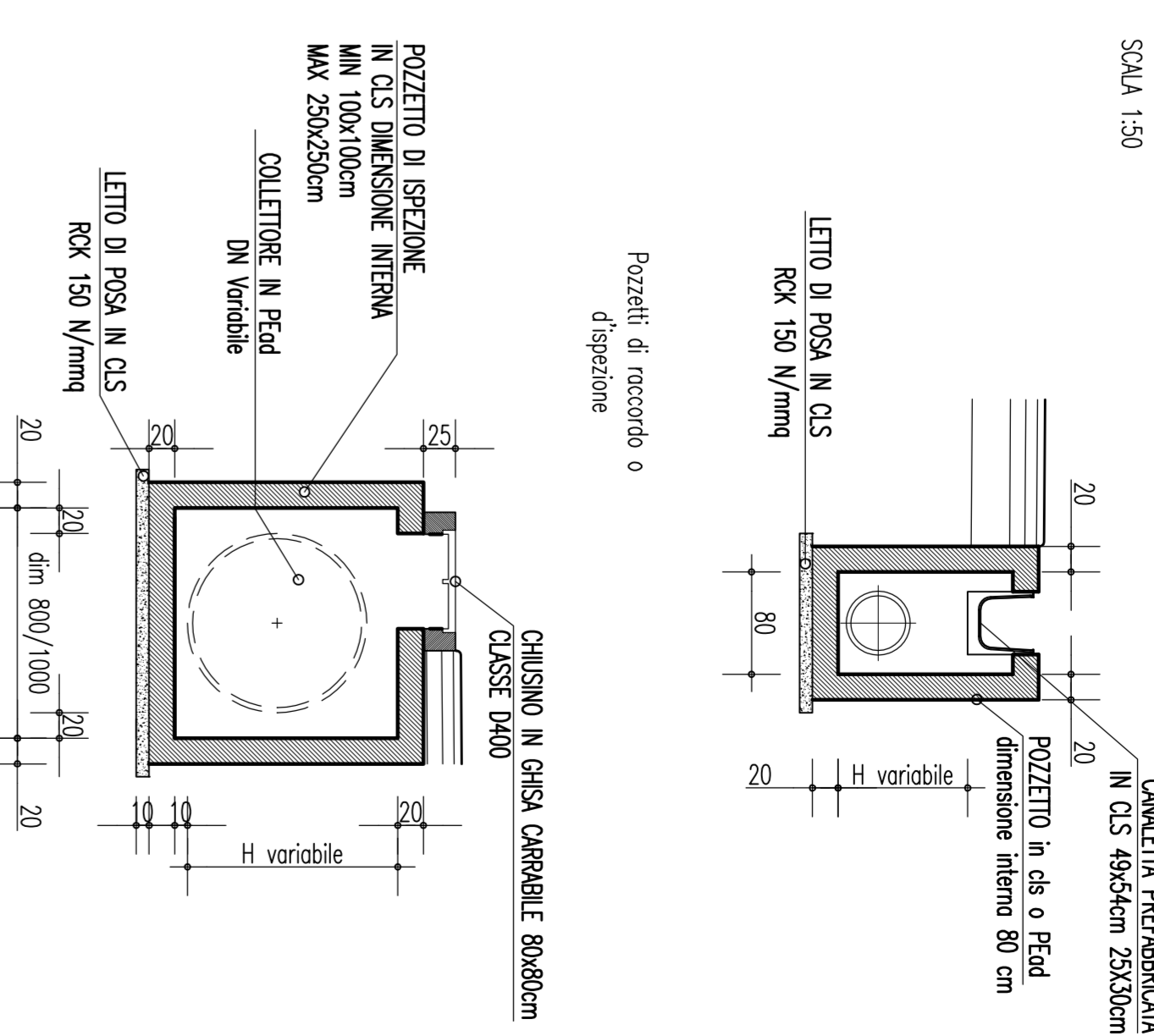
SCALA 1:50



NOTE GENERALI

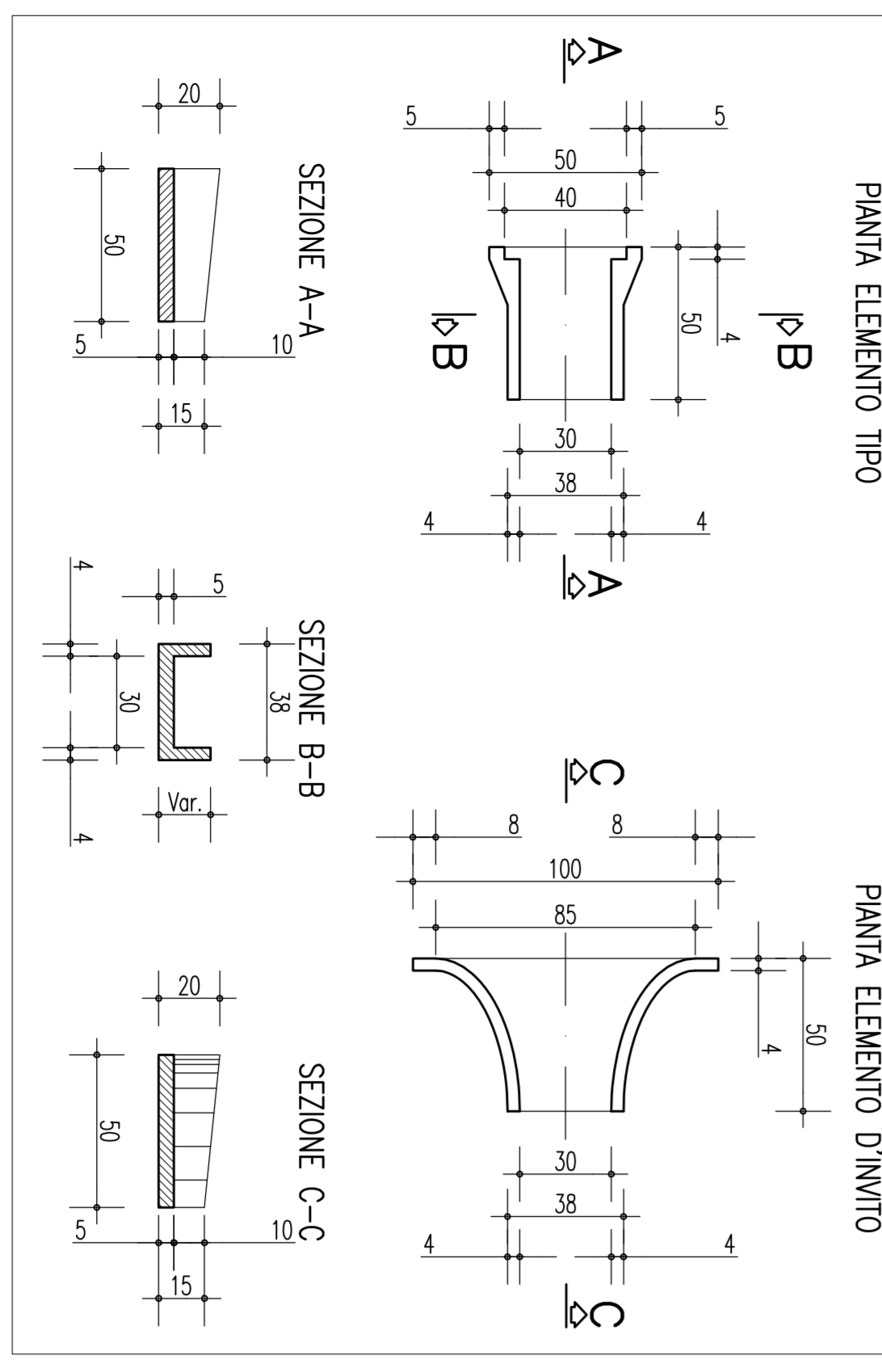
POZZETTI

SCALA 1:50



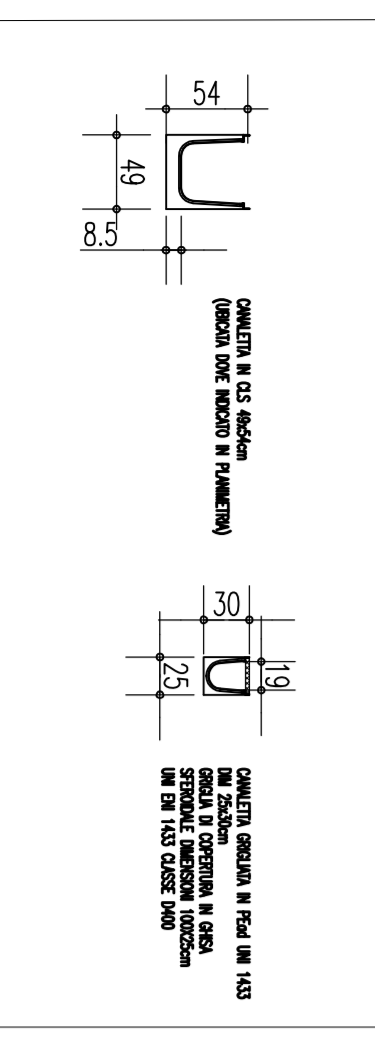
PARTICOLARE EMBRICI

SCALA 1:20



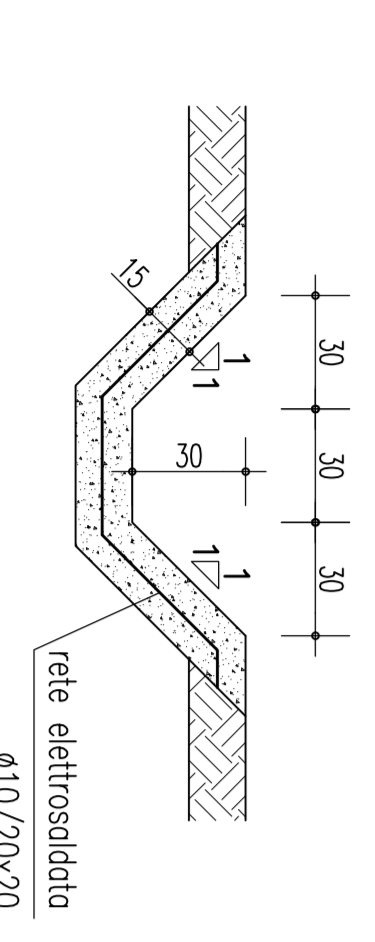
CANALETTE

SCALA 1:50



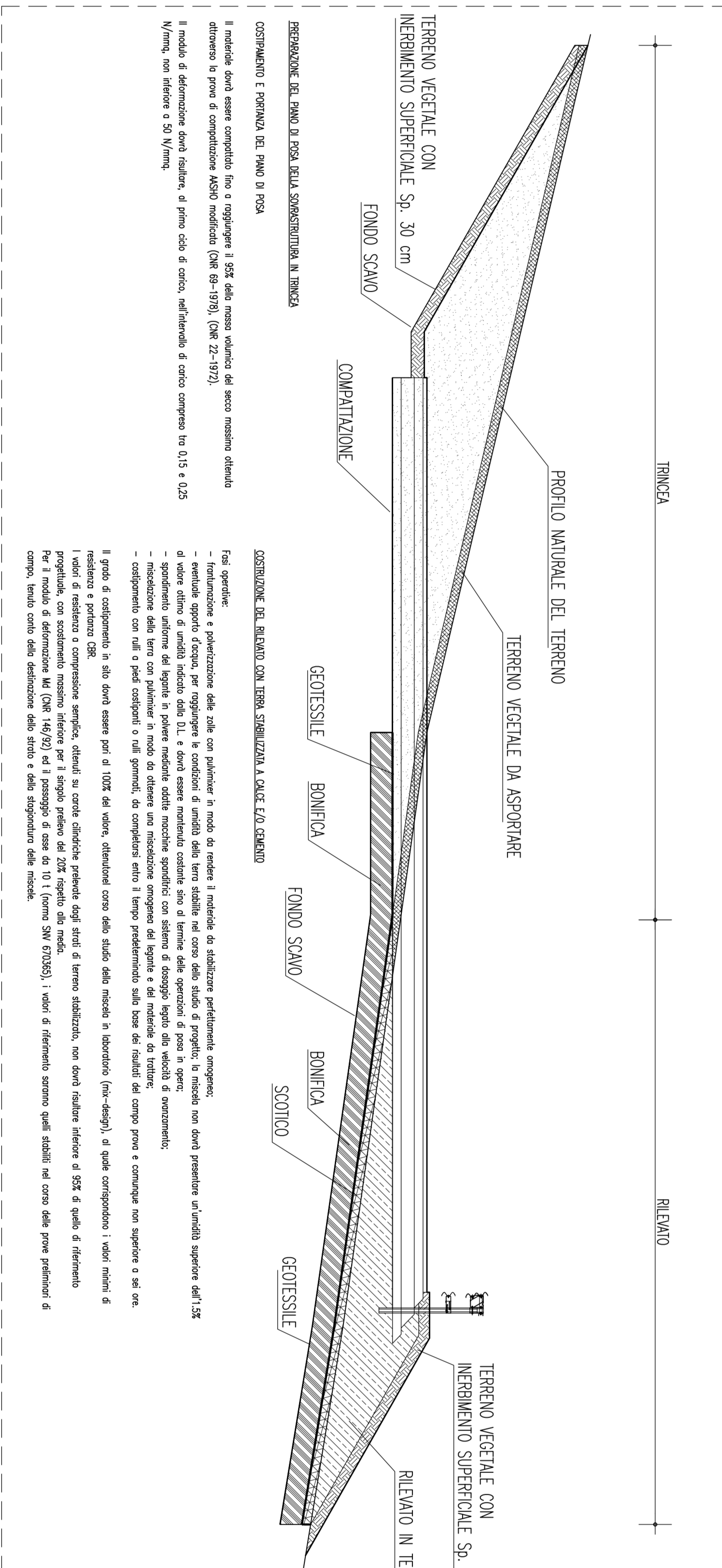
DETTAGLIO FOSSO RIVESTITO

SCALA 1:20



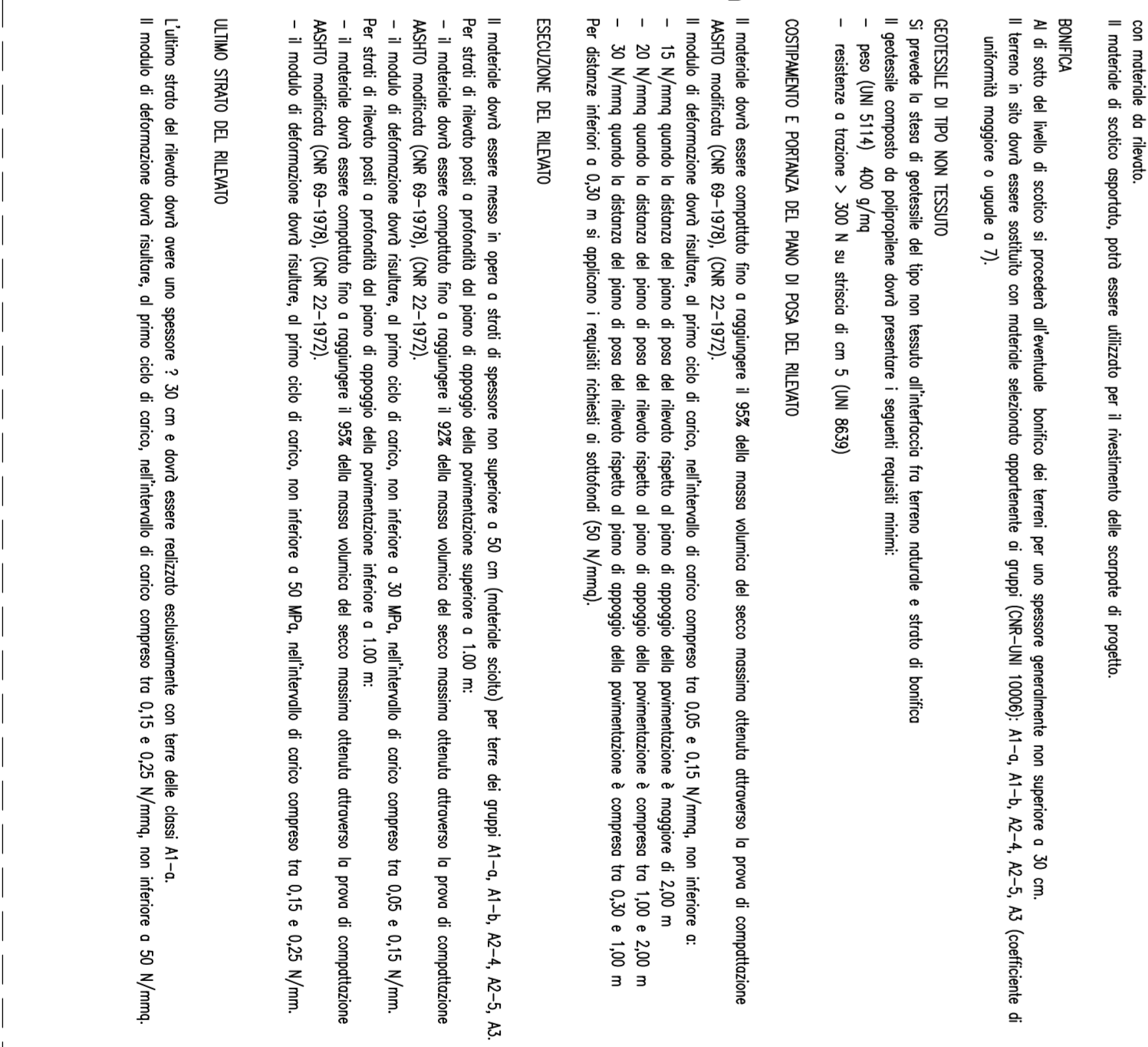
SCHEMA DI PREPARAZIONE
DEL PIANO DI POSA

SCALA 1:100



DETTAGLIO MARCIAPIEDE

SCALA 1:10



Stretto di Messina

Coordinatore per la progettazione e direttore del cantiere: **Stretto di Messina S.p.A.**

Progettista: **EUROLINK S.C.S.A.**

Cooperativa: **COOPERATIVA NAZIONALE PER CONDOTTE E ACQUA S.p.A. (Materdomini)**

Cooperativa: **SHIKAWAYAMA - HAYASHI HEAVY INDUSTRIES CO. LTD. (Materdomini)**

Cooperativa: **A.C.S. S.C.P.A. - CONSORCIO STABILE (Materdomini)**

PONTE SULLO STRETTO DI MESSINA

PROGETTO DEFINITIVO

EUROLINK S.C.S.A.

SOCIETA' ITALIANA PER CONDOTTE E ACQUA S.p.A. (Materdomini)

COOPERATIVA NAZIONALE PER CONDOTTE E ACQUA S.p.A. (Materdomini)

SHIKAWAYAMA - HAYASHI HEAVY INDUSTRIES CO. LTD. (Materdomini)

A.C.S. S.C.P.A. - CONSORCIO STABILE (Materdomini)

OPERA D' ATTRAVERSAMENTO

ATTIVITA' DI CARATTERE GENERALE

SISTEMAZIONI ESTERNE ED OPERE ACCESSORIE

CALABRIA - SISTEMAZIONE FINALE DELLE AREE DI CANTIERE

VIALE DELL' ACCESSO FINALE - SEZIONI TIPO E PARTICOLARI COSTRUTTIVI

PROGETTO DEFINITIVO

EUROLINK S.C.S.A.

SOCIETA' ITALIANA PER CONDOTTE E ACQUA S.p.A. (Materdomini)

COOPERATIVA NAZIONALE PER CONDOTTE E ACQUA S.p.A. (Materdomini)

SHIKAWAYAMA - HAYASHI HEAVY INDUSTRIES CO. LTD. (Materdomini)

A.C.S. S.C.P.A. - CONSORCIO STABILE (Materdomini)