



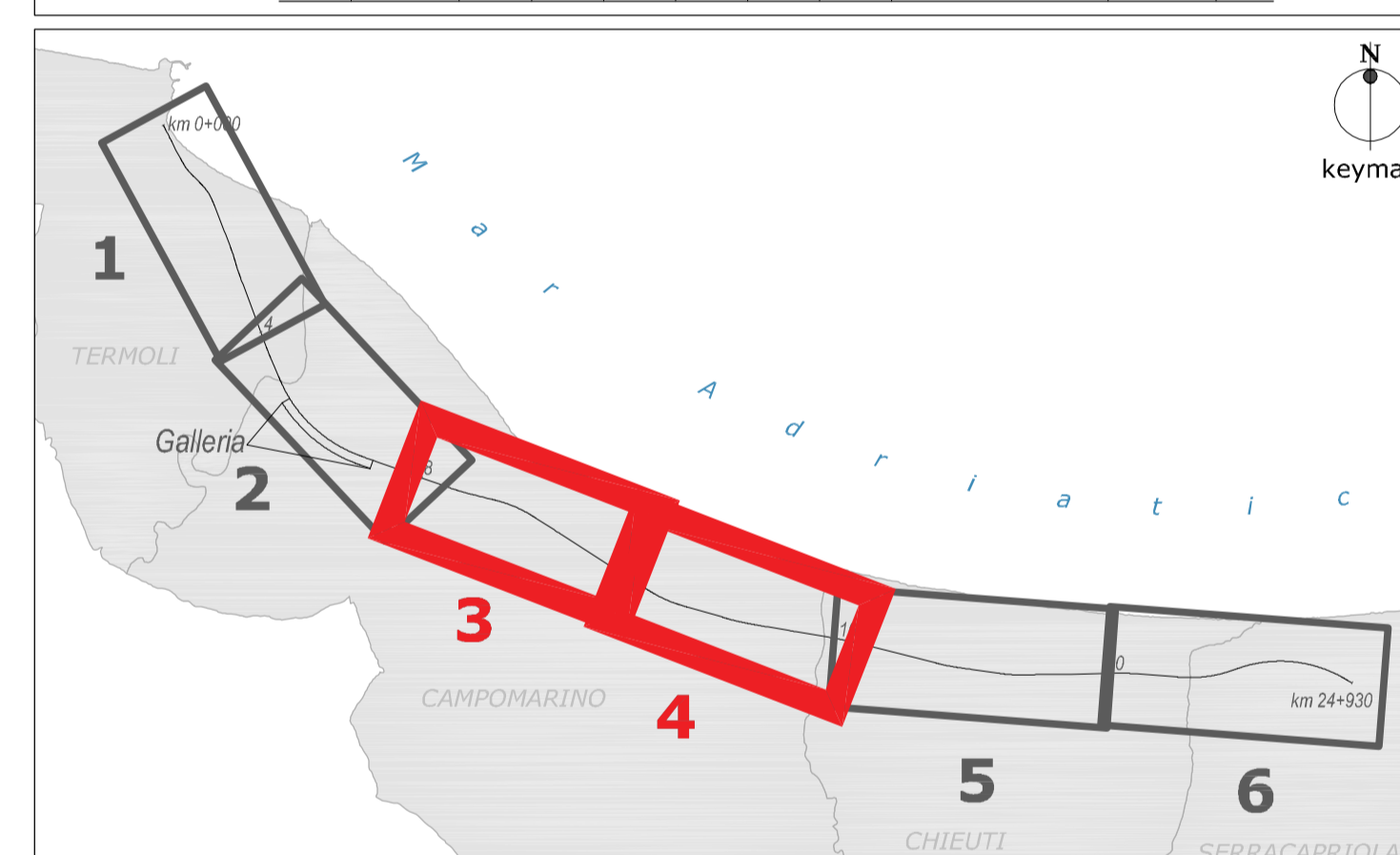
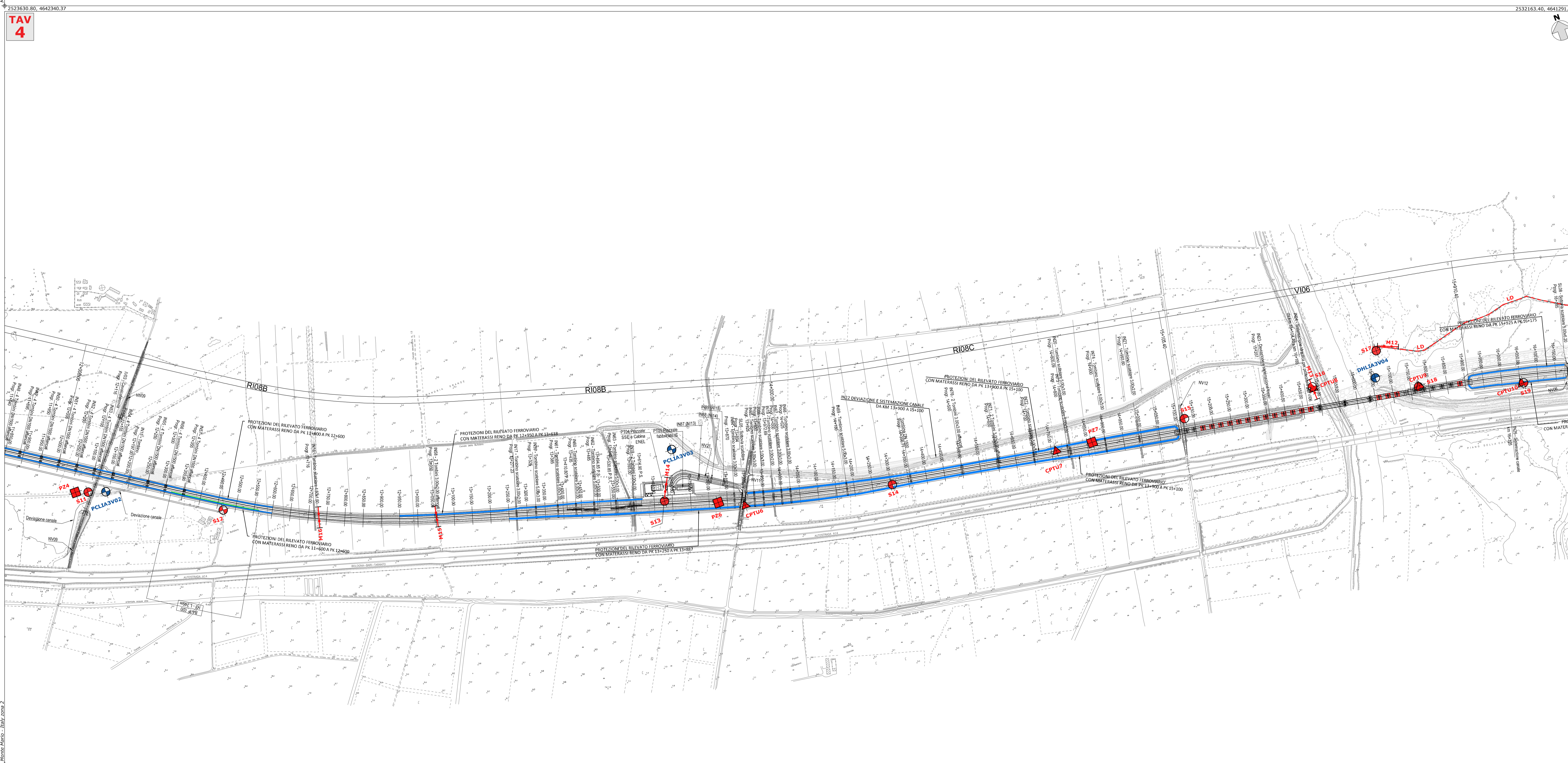
LEGENDA			
Simbologia	Descrizione	Simbologia	Campagna Indagini
	Sondaggio a carotaggio continuo non attrezzato		Linea Pescara-Bari Lotti 2 e 3 (2017)
	Sondaggio a carotaggio continuo attrezzato con piezometro		Microanalisi sismica Campomarino (CB) - Caserta
	Sondaggio a carotaggio continuo attrezzato per sismica in foro		LD3303M Progetto preliminare (2012) "Linea Pescara-Bari - Raddoppio Termoli (e) - Lesina (e)"
	Prova penetrometrica statica		RD3700M Progetto esecutivo (2001) "Raddoppio della linea Pescara-Bari Tratta Termoli - Chieti"
	Prova penetrometrica dinamica		
	Pozzetto esplorativo		
	Geoelettica		
	RE.MI.		

ELENCO SONDAGGI													
TAV.	Stigla	pk	Quota X	Y	Strumentazione	Profondità (m)	Campioni	SPT	Lefranc/Lugones	Dilatom.	Press.	CI	
3	S27v	8+106	252420	464310	31.4	Sismica in foro	30.0	8	5	1	0	0	
3	S28v	8+282	252478	464389	3.5	Piezometro	10.0	0	3	0	0	0	
3	S29v	8+400	252498	464312	21.8	Non attrezzato	40.0	9	6	1	0	0	
3	S30v	8+400	252498	464291	8.8	Piezometro	10.0	7	4	0	0	0	
3	S40	8+600	252536	464345	4.5	Piezometro	20.0	1	2	0	0	0	
3	S41	8+481	252514	464363	6.5	Non attrezzato	20.0	8	5	1	1	0	
3	S32v	9+212	252542	464293	18.8	Sismica in foro	20.0	6	5	1	0	0	
3	S42	9+482	252578	464282	2.5	Piezometro	10.0	0	3	0	0	0	
3	S43v	9+225	252578	464274	18.0	Piezometro	10.0	8	6	1	1	0	
3	S34v	9+885	252620	464281	6.7	Sismica in foro	40.0	9	5	1	0	0	
3	S35v	9+914	252619	464296	6.5	Non attrezzato	40.0	6	5	1	0	0	
3	S36v	10+138	252642	464301	1.9	Piezometro	19.7	7	4	0	0	0	
3	DHLA3VW1	10+531	252625	464299	3.3	Sismica in foro	30.0	4	3	0	0	0	
3	S10	11+002	252744	464194	5.2	Non attrezzato	30.0	7	4	0	0	0	
3	S11v	12+096	252734	464148	3.0	Sismica in foro	30.0	8	5	0	0	0	
4	PCLA3VW2	12+144	252721	464142	3.0	Piezometro	30	4	3	0	0	0	
4	S12	12+408	252807	464197	5.5	Piezometro	31.7	6	5	0	0	0	
4	S13v	12+408	252806	464200	3.0	Non attrezzato	30	7	4	1	0	0	
4	PCLA3VW3	12+706	252842	464291	3.5	Non attrezzato	30	4	3	0	0	0	
4	S14	14+005	252909	464288	2.9	CPT	32.4	7	5	0	0	0	
4	S15	15+225	252775	464000	2.9	Sismica in foro	50	7	5	0	0	0	
4	S16	15+485	253131	464005	3.0	Piezometro	50	6	8	0	0	0	
4	DHLA3VW4	15+485	253130	464005	3.0	Sismica in foro	30	4	3	0	0	0	
4	S17	15+475	253133	464009	3.5	Non attrezzato	50	12	8	0	0	0	
4	S18	15+772	253498	464048	4.0	Sismica in foro	30	7	3	1	0	0	
4	S19	15+905	253584	464031	2.9	Piezometro	40	9	5	2	0	0	

ELENCO POZZETTI ESPLORATIVI													
TAV.	Stigla	pk	Quota X	Y	Profondità (m)	Campioni	CI						
3	P22v	8+413	252472	464307	17.0	2,2	2						
3	P23v	10+145	252820	464291	5.0	2,4	2						
3	P24	10+707	252807	464287	4.0	2,2	2						
3	P25	12+083	252784	464128	4.0	2,2	2						
4	P26	13+425	252943	464048	2.0	2,0	2						
4	P27	14+084	253054	464004	3.0	2,2	2						

ELENCO PROVE PENETROMETRICHE													
TAV.	Stigla	pk	Quota X	Y	Tipologia di prova	Profondità (m)	CI						
3	CPT14v	8+483	252470	464307	12.7	CPT	4.9						
3	CPT15v	8+485	252478	464307	12.6	CPT	5.4						
3	CPT16v	9+921	252609	464358	6.3	CPT	9.1						
3	CPT17v	10+134	252620	464287	4.6	CPT	6.7						
3	CPT18	11+004	252769	464188	2.9	CPT	6.8						
4	CPT19	13+488	252960	464078	4.0	CPT	7.0						
4	CPT20	14+703	253044	464006	2.5	CPT	14.8						
4	CPT21	15+485	253130	464005	3.0	CPT	27.5						
4	CPT22	15+775	253412	464048	4.0	CPT	27.9						
4	CPT23	16+003	253479	464038	2.9	CPT	25.6						

ELENCO INDAGINI GEOFISICHE DI SUPERFICIE													
TAV.	Stigla	pk	Quota X	Y	Tipologia Indagine	Lunghezza (m)	CI						
3	M00	7+879	7+907	252412	464307	252416-464304	MASIV	57.5					
3	M01	8+442	8+462	252480	464123	252471-464302	MASIV	57.5					
3	M02	8+722	8+742	252541	464100	252536-464293	MASIV	57.5					
3	M03	9+014	9+048	252574	464287	252570-464290	MASIV	57.5					
3	M04	9+402	9+438	252637	464278	252624-464289	MASIV	57.5					
3	M05	9+728	9+762	252689	464254	252679-464268	MASIV	57.5					
3	M06	9+900	9+978	252666	464248	252659-464286	MASIV	57.5					
3	M07	10+334	10+338	252697	464298	252694-464241	MASIV	57.5					
3	M08	11+011	11+015	252708	464187	252704-464204	MASIV	57.5					
4	M09	12+724	12+724	252840	464113	252840-464116	MASIV	57.5					
4	M10	13+015	13+048	252848	464107	252839-464103	MASIV	57.5					
4	M11	13+485	13+485	252958	464072	252958-464064	MASIV	57.5					
4	M12	15+485	15+482	253134	464008	253136-464029	MASIV	57.5					
4	M13	15+680	15+745	253134	464061	253136-464069	MASIV	57.5					
4	LD	15+668	16+492	253128	464061	253267-464040	Geoelettica	795.0					



COMMITTEE: **R.F.I. R.F.I. R.F.I.**
GRUPPO FERROVIARIO ITALIANO
GRUPPO FERROVIE DELLO STATO ITALIANE

PROGETTAZIONE: **ITALFER**
GRUPPO FERROVIE DELLO STATO ITALIANE

INFRASTRUTTURE FERROVIARIE STRATEGICHE DEFINITE DALLA LEGGE OBIETTIVO N. 443/01

U.O. GEOLOGIA, GESTIONE TERRE E BONIFICHE

PROGETTO DEFINITIVO
LINEA PESCARA - BARI
RADDOPPIO DELLA TRATTA FERROVIARIA TERMOLI - LESINA
LOTTI 2 e 3 - RADDOPPIO TERMOLI - RIPALTA

Carta ubicazione indagini tav. 2 di 3 dal km 8+000.00 al km 20+000.00 SCALA: 1: 5000

COMMESSA	LOTTO	FASE	ENTE	TIPO DOC.	OPERA/DISCIPLINA	PROGR.	REV.
L102	02	D	69	N5	GE0005	002	B

Rev.	Descrizione	Redatto	Verificato	Data	Approvato	Autorezzato Data
A	Elaborazione definitiva	S. Rucaro	M. Sacco	set. 2019	S.M. Sacco	set. 2019
B	Elaborazione definitiva	S. Rucaro	M. Sacco	mag. 2019	S.M. Sacco	mag. 2019

File: L102_02_D_69_N5_GE0005_002_B.dwg n. Elab.: