



**LEGGENDA**

Simbologia	Descrizione	Simbologia	Campagna Indagini
	Sondaggio a carotaggio continuo non attrezzato		Linea Pescara-Bari Lotti 2 e 3 (2017)
	Sondaggio a carotaggio continuo attrezzato con piezometro		Misurazione sismica Campomarino (CR) - Centro
	Prova penetrometrica statica		LO3303R Progetto preliminare (2012) Linea Pescara-Bari - Raddoppio Termoli (e) - Lesina (e) (*)
	Prova penetrometrica dinamica		IA3700E Progetto esecutivo (2001) Raddoppio della linea Pescara-Bari Tratta Termoli - Chieti
	Pozzetto esplorativo		
	Geoelettrica		
	MASW		
	RE.MT.		

**ELENCO SONDAGGI**

TAV	Stigla	pk	Genio-Ring P33	Quota	Strumentazione	Profondità	Complet.	SPT	LeFranc/Logon	Diam. (m)	Press.	CI
5	S19	15+172	251309	464064	4.0	Sterea in foro	30.0	7	3	0	0	0
5	S19	16+059	251384	464061	2.9	Piezometro	40.0	9	5	2	0	0
5	S20	16+220	251384	464030	5.1	Piezometro	40.0	7	5	2	0	0
5	S21	16+297	251393	464033	1.8	Sterea in foro	30.0	4	4	0	0	0
5	S22	17+062	251393	464033	12.8	Non attrezzato	30.0	7	4	0	0	0
5	S23	17+489	251393	464033	10.5	Sterea in foro	30.0	5	4	1	0	0
5	S24	18+170	251393	464033	10.5	Sterea in foro	30.0	5	4	1	0	0
5	DHLA3V08	18+302	251372	464000	10.7	Sterea in foro	30.0	1	4	0	0	0
5	S25	18+601	251372	464000	4.0	Sterea in foro	30.0	4	4	0	0	0
5	S26	18+444	251372	464018	13.1	Piezometro	30.0	5	4	2	0	0
5	S27	20+229	251379	463993	13.2	Sterea in foro	30.0	5	5	2	0	0
5	S28	20+448	251379	463993	1.8	Piezometro	30.0	4	4	0	0	0
6	S29	20+491	251383	463981	26.5	Piezometro	30.0	2	5	1	0	0
6	S30	21+024	251383	463993	4.7	Sterea in foro	30.0	3	3	1	0	0
6	PNLA3V09	21+179	251376	463983	10.2	Piezometro	30.0	3	4	0	0	0
6	PNLA3V10	22+007	251377	463978	11.6	Piezometro	30.0	3	3	0	0	0
6	S31	22+128	251399	463975	20.0	Non attrezzato	40.0	4	9	1	0	0
6	S34	22+785	251312	463991	6.0	Non attrezzato	40.0	1	9	1	0	0
6	DHLA3V09	22+963	251383	463995	4.1	Sterea in foro	30.0	3	4	0	0	0
6	S32	23+027	251382	463995	4.0	Sterea in foro	30.0	3	7	0	0	0
6	PNLA3V10	23+343	251383	463994	4.2	Piezometro	30.0	4	4	0	0	0
6	S33	23+511	251394	463995	4.7	Piezometro	40.0	7	6	1	0	0
6	S37	24+192	251392	464004	4.1	Sterea in foro	30.0	3	5	1	0	0

**ELENCO POZZETTI ESPLORATIVI**

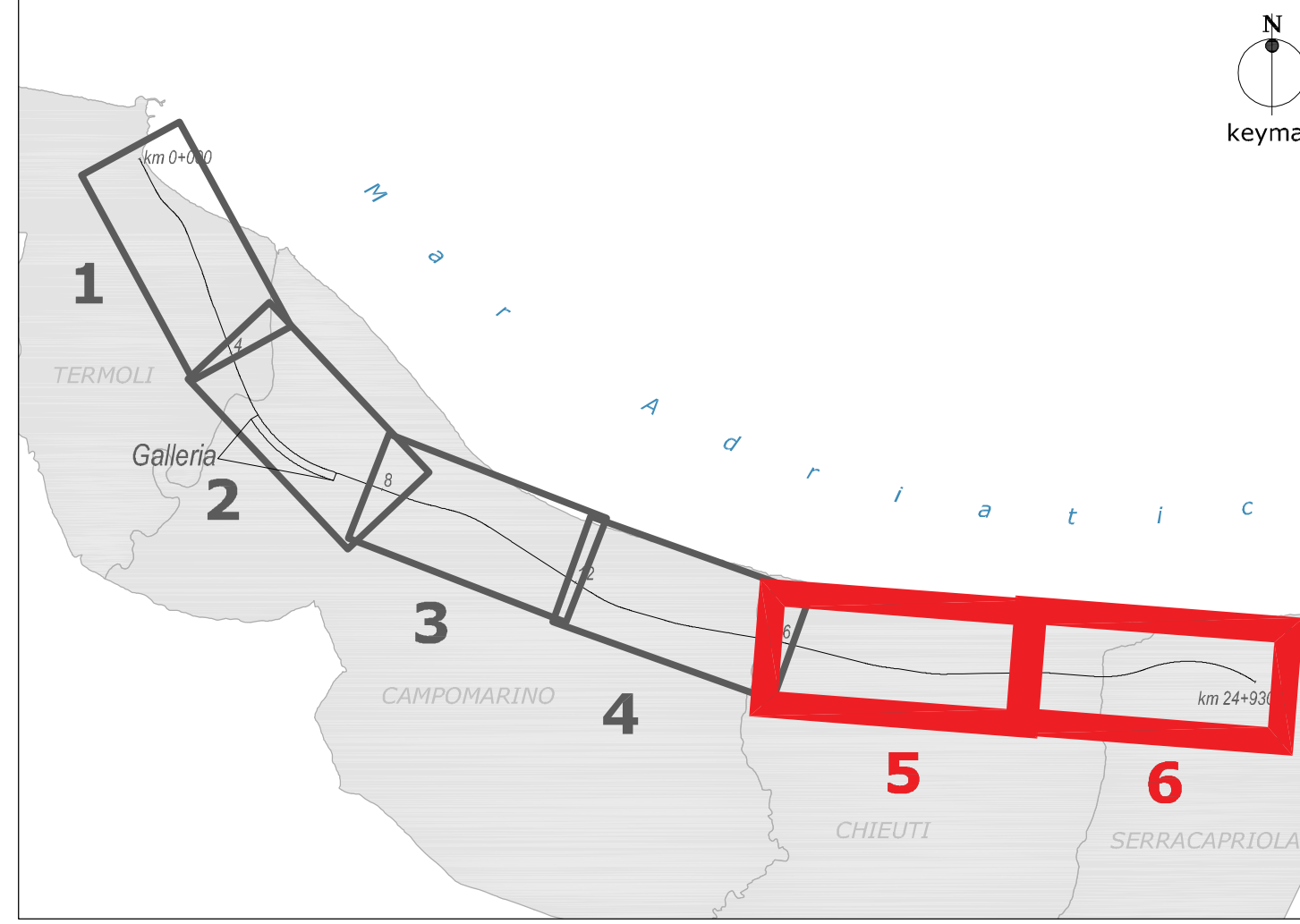
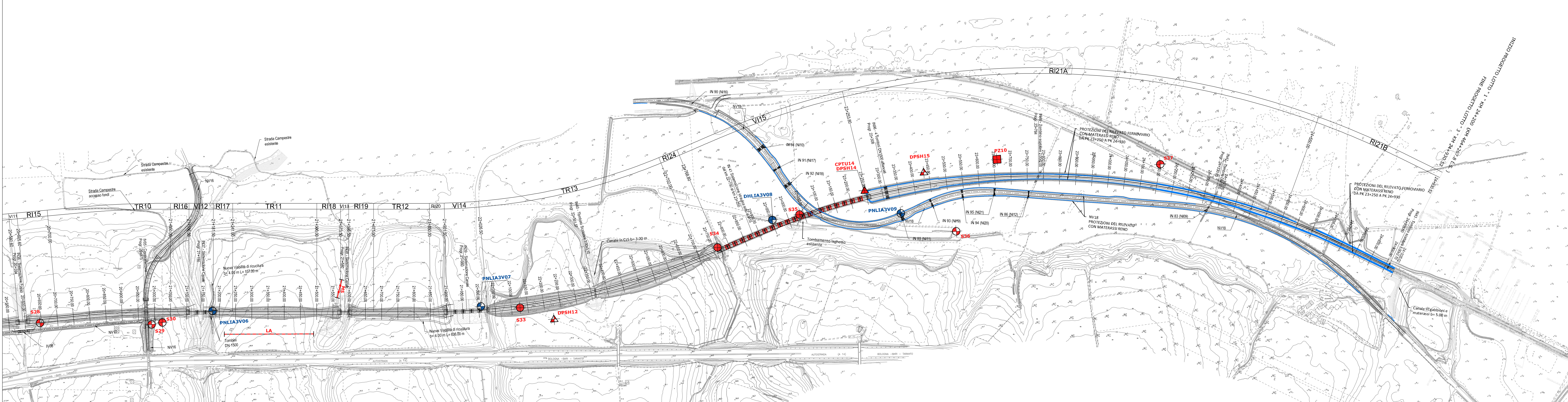
TAV	Stigla	pk	Genio-Ring P33	Quota	Profondità	Complet.	CI
5	P20	16+222	251379	464029	11.0	2.2	2
6	P20	23+462	251381	464011	4.9	2.8	2

**ELENCO PROVE PENETROMETRICHE**

TAV	Stigla	pk	Genio-Ring P33	Quota	Tipologia di prova	Profondità	CI
5	CP109	15+775	251312	464070	4.0	CPT	27.9
5	CP110	16+023	251379	464003	2.9	CPT	29.6
5	DPH11	20+202	251383	463991	14.0	DP	10.4
6	DPH12	22+223	251379	463972	20.7	DP	3.8
6	CP114	23+209	251377	464003	3.8	CPT	3.9
6	DPH14	23+249	251377	464003	3.8	DP	9.8
6	DPH15	23+439	251393	464005	3.9	DP	11.4

**ELENCO INDAGINI GEOFISICHE DI SUPERFICIE**

TAV	Stigla	pk	Genio-Ring P33	Quota	Tipologia di indagine	Lunghezza	CI			
5	LD	15+668	18+407	251338	464061	252001	464040	Geoelettrica	790.0	0
5	MA30	16+362	16+362	251391	464041	251391	464040	MASW	57.5	0
5	MS	16+978	17+403	251393	464033	251393	464032	Geoelettrica	57.5	0
5	LC	16+421	17+483	251372	464011	251399	464001	MASW	161.0	0
5	MI1	17+881	17+881	251393	463974	251343	463979	MASW	57.5	0
5	MS	18+721	18+721	251379	463977	251328	463978	MASW	57.5	0
5	MI2	18+461	18+461	251379	463978	251322	463977	MASW	57.5	0
5	MS	20+249	20+249	251391	463982	251381	463976	MASW	57.5	0
5	LB	20+251	20+251	251379	463979	251399	463984	Geoelettrica	270.0	0
6	LA	21+512	21+512	251377	463974	251391	463974	Geoelettrica	270.0	0
6	MS	21+577	21+583	251379	463983	251372	463984	MASW	57.5	0



COMMITTEE: **RFI** RETE FERROVIARIA ITALIANA GRUPPO FERROVIE DELLO STATO ITALIANE

PROGETTAZIONE: **ITALFERR** GRUPPO IMMOBILIARE DELLO STATO ITALIANE

**INFRASTRUTTURE FERROVIARIE STRATEGICHE DEFINITE DALLA LEGGE OBIETTIVO N. 443/01**

**U.O. GEOLOGIA, GESTIONE TERRE E BONIFICHE**

**PROGETTO DEFINITIVO**

**LINEA PESCARA - BARI**  
**RADDOPPIO DELLA TRATTA FERROVIARIA TERMOLI - LESINA**  
**LOTTI 2 e 3 - RADDOPPIO TERMOLI - RIPALTA**

Carta ubicazione indagini  
 tav. 3 di 3 dal km 16+000.00 al km 24+930.52

SCALA: 1:5000

COMMESSA LOTTO FASE ENTE TIPO DOC. OPERADISCIPLINA Progr. REV.

L102 02 D 69 N5 GE0005 003 B

Rev.	Descrizione	Redatto	Data	Verificato	Data	Approvato	Data	Autoreizzato Data
A	Emisione addobbo	S. Romano	set. 2010	M. Scano	set. 2010	S.M. Benito	set. 2010	F. Marconi 16/09/2010
B	Emisione addobbo	S. Romano	mag. 2010	S. Romano	mag. 2010	S.M. Benito	mag. 2010	F. Marconi 16/09/2010

File: L102 02 D 69 N5 GE0005 003 B.dwg n. Elab.: