

LEGENDA

- SONDAGGIO A CAROTAGGIO CONTINUO NON ATTREZZATO
- SONDAGGIO A CAROTAGGIO CONTINUO ATTREZZATO CON PIEZOMETRO
- SONDAGGIO A CAROTAGGIO CONTINUO ATTREZZATO PER SISMICA IN FORO
- PROVA PENETROMETRICA STATICA
- PROVA PENETROMETRICA DINAMICA DPSH
- POZZETTO ESPLORATIVO
- GEODELTRECA
- MASW

CAMPAGNA INDAGINI

- LINEA PESCARA-BARI LOTTI 2 E 3 (2017)
- MICROZONAZIONE SISMICA CAMPOVARINO (CB)-CENTRO
- LO3303R PROGETTO PRELIMINARE (2012) "Linea Pescara-Bari - Raddoppio Termoli-Lesina"
- INDIP05E PROGETTO ESECUTIVO (2007) "Raddoppio della Linea Pescara-Bari Tratto Termoli-Ciutoli"

CAMPIONI

- CAMPIONE RINNOCATO
- CAMPIONE INDISTURBATO
- CAMPIONE LIQUIDO
- PROVA DI PERMEABILITA'
- PROVA DILATOMETRICA
- PROVA PRESSOMETRICA
- QUOTA BOCCAFORNO (m s.l.m.)
- LIVELLO MASSIMO FALLA DA PIEZOMETRO
- FUORI ASSE INDAGINE RISPETTO ALL'ASSE TRACCIATO
- LIVELLO STRATIGRAFICO
- LIVELLO DI FALLA DI PROGETTO
- LIVELLETTA DI PROGETTO

PIEZOMETRI

- Piezometro TA: tubo aperto
- tratto cieco
- tratto filtrante
- Piezometro CC: cella di Casagrande
- tratto cieco
- cella

UNITA' GEOTECNICHE

- 90: TERRENO VEGETALE
- 91: MATERIALE IN RIPORTO ANTROPICO
- 92: LIMI ARGILLOSO SABBIOSI CON RESTI VEGETALI, INCLUSI PROCLASTICI, GHIAIE
- 901: GHIAIA IN MATRICE SABBIOSA E SABBIOSA LIMOSA
- 902: SABBIA, SABBIA LIMOSA, SABBIA CON LIMO
- 903: ARGILLA LIMOSA E LIMI ARGILLOSI
- 904: GHIAIA IN MATRICE SABBIOSA E SABBIOSA LIMOSA
- 905: SABBIA, SABBIA LIMOSA, SABBIA CON LIMO
- 906: ARGILLA LIMOSA E LIMI ARGILLOSI
- 907: GHIAIE IN MATRICE SABBIOSA E SABBIOSA LIMOSA
- 908: ARGILLE, ARGILLE LIMOSE E ARGILLE SABBIOSE
- 909: CONGLOMERATI: PUGENIACI E TERZOMETRICI, CIOTTOLI GRANULICI E CALCEOLI MARNOSI CON MATRICE SABBIOSA
- 910: SABBIA, SABBIA LIMOSA
- 911: ARGILLE LIMOSE E LIMI ARGILLOSO-SABBIOSI
- 912: SABBIA MEDIO-FINE CON CEMENTAZIONE VARIABILE
- 913: ARGILLA SABBIOLO-LIMOSA
- 914: ARGILLE LIMOSE E LIMI ARGILLOSI

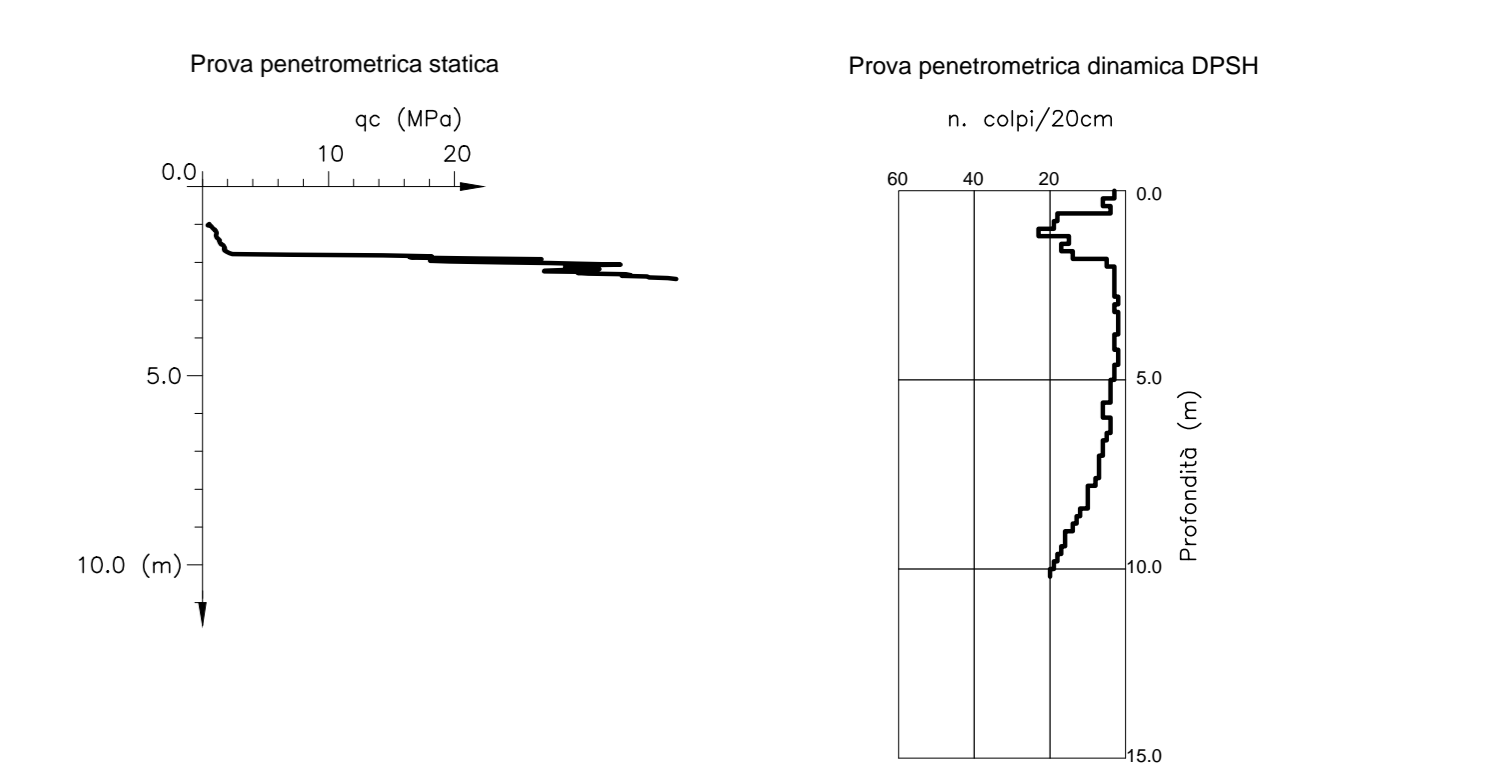
UNITA' GEOLOGICHE

- 2: TERRENO VEGETALE/RIPORTO ANTROPICO
- 3: COLTI ALLUVIO-COLLUVIALI
- 4: DEPOSITI ALLUVIONALI ATTUALI E RECENTI
- 5: DEPOSITI ALLUVIONALI FERRATIZI
- 6: DEPOSITI ALLUVIONALI FERRATIZI
- 7: CONGLOMERATI DI CAMPOVARINO
- 8: SABBIE DI SERRAVALLE
- 9: ARGILLE SUBAPPENNINE

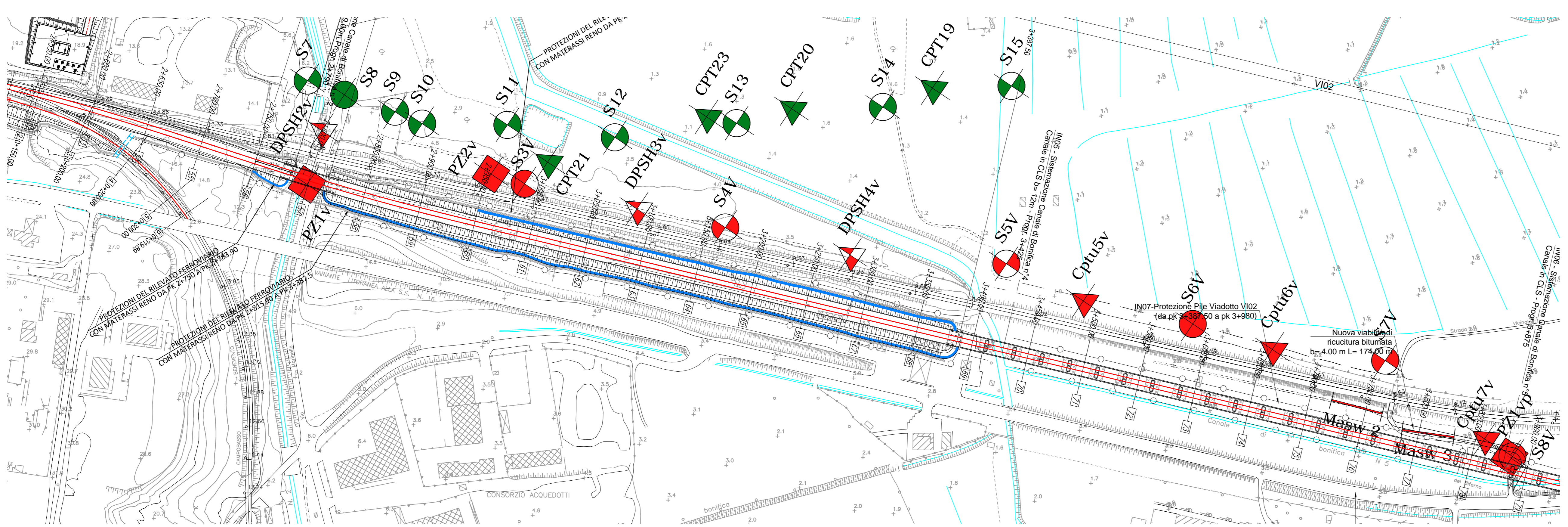
SUSCETTIBILITÀ ALLA LIQUEFAZIONE E RELATIVI IMPATTI

- Zone suscettibili di liquefazione
- Verifica delle opere nei confronti della liquefazione
- Interventi di consolidamento

NOTA: PER QUANTO RIGUARDA LE INTERFERENZE SUI PALI DI FONDAZIONE, CON INTERFERENZE ALLA BASE SI INTENDONO PROBLEMATICHE RELATIVE ALLA PERDITA DI CAPACITA' PORTANTE DI BASE E DI CEDIMENTO, MENTRE CON INTERFERENZE AL FUSTO SI INTENDONO PROBLEMATICHE RELATIVE ALLA VERIFICA STRUTTURALE DEL PALO AI CARICHI ORIZZONTALI E ALL'ATTEGGIO NEGATIVO



NUMERO SEZIONI	52	53	54	55	56	57	58	59	60	61	62	63	64	65	66	67	68	69	70	71	72	73	74	75	76	77	78	
DISTANZE PARZIALI	50.01	50.00	50.00	50.00	50.00	50.00	50.01	49.99	50.00	50.01	50.00	50.00	50.00	50.00	50.00	50.00	50.00	50.00	50.00	50.00	50.00	50.00	50.00	50.00	50.00	50.00	50.00	
DISTANZE PROGRESSIVE																												
QUOTE TERRENO	-15.04 - 14.74 - 2+450.00	-14.64 - 14.00 - 2+600.00	-14.26 - 14.17 - 2+650.00	-13.89 - 14.35 - 2+700.00	-13.51 - 12.15 - 2+750.00	-13.14 - 5.79 - 2+799.99	-12.77 - 6.58 - 2+850.00	-12.39 - 5.05 - 2+899.99	-12.02 - 4.30 - 2+949.99	-11.64 - 4.06 - 3+000.00	-11.27 - 3.03 - 3+050.00	-10.91 - 4.17 - 3+100.00	-10.71 - 4.30 - 3+150.00	-10.69 - 4.16 - 3+200.00	-10.85 - 3.86 - 3+250.00	-11.11 - 3.56 - 3+300.00	-11.37 - 3.80 - 3+350.00	-11.64 - 3.90 - 3+400.00	-11.90 - 2.74 - 3+450.00	-12.16 - 3.10 - 3+500.00	-12.43 - 1.59 - 3+550.00	-12.69 - 1.56 - 3+600.00	-12.89 - 1.60 - 3+650.00	-13.10 - 1.66 - 3+700.00	-13.32 - 2.01 - 3+750.00	-13.53 - 1.75 - 3+800.00	-13.74 - 1.82 - 3+850.00	
QUOTE PF ATTUALE																												
ETOMETRICHE SCOTICIBONIFICA	26	27																										
SUSCETTIBILITÀ ALLA LIQUEFAZIONE	SCOTICIBONIFICA 50m																											
CATEGORIA SOTTOSUOLO SISMICO	TIPO D																											



COMMITTENTE: **RFI** RETE FERROVIARIA ITALIANA GRUPPO FERROVIE DELLO STATO ITALIANE

PROGETTAZIONE: **ITALFERR** GRUPPO FERROVIE DELLO STATO ITALIANE

INFRASTRUTTURE FERROVIARIE STRATEGICHE DEFINITE DALLA LEGGE OBIETTIVO N.443/01

U.O. INFRASTRUTTURE SUD

PROGETTO DEFINITIVO

LINEA PESCARA - BARI RADDOPPIO DELLA TRATTA FERROVIARIA TERMOLI - LESINA LOTTI 2 e 3 - RADDOPPIO TERMOLI - RIPALTA

GEOTECNICA
PLANO PROFILO GEOTECNICO - TAV. 3di20

SCALA: 1:2000/200

COMMESSA LOTTO FASE ENTE TIPO DOC. OPERA/DISCIPLINA Progr. REV.

L102 02 D 78 F6 GE0005 003 C

Rev.	Descrizione	Redatto	Data	Verificato	Data	Approvato	Data	Autorizzato Data
A	Emissione Definitiva	G. Furlan	10/2018	A. Fucini	10/2018	S.M. Bianchi	10/2018	D. Taroni 05/2019
B	Revisione	G. Furlan	11/2018	A. Fucini	11/2018	S.M. Bianchi	11/2018	
C	Revisione	G. Furlan	05/2019	A. Fucini	05/2019	S.M. Bianchi	05/2019	

File: LI0202D78F6GE0005003C.DWG