

NUMERO SEZIONI	227	228	229	230	231	232	233	234	235	236	237	238	239	240	241	242	243	244	245	246	247	248	249	250	251	252	253	254				
DISTANZE PARZIALI	50.00	50.00	50.00	50.00	50.00	50.00	50.00	50.00	50.00	50.00	50.00	50.00	50.00	50.00	50.00	50.00	50.00	50.00	50.00	50.00	50.00	50.00	50.00	50.00	50.00	50.00	50.00	50.00				
DISTANZE PROGRESSIVE	11+330.00	11+380.00	11+430.00	11+480.00	11+530.00	11+580.00	11+630.00	11+680.00	11+730.00	11+780.00	11+830.00	11+880.00	11+930.00	11+980.00	12+030.00	12+080.00	12+130.00	12+180.00	12+230.00	12+280.00	12+330.00	12+380.00	12+430.00	12+480.00	12+530.00	12+580.00	12+630.00	12+680.00	12+730.00			
QUOTE TERRENO	1.17	1.06	1.52	1.18	1.24	1.83	1.43	1.25	1.27	1.08	0.82	0.73	0.59	0.74	0.92	0.76	0.91	0.82	0.81	0.71	0.47	0.79	0.73	0.52	0.41	0.42	0.36	0.33				
QUOTE PROGETTO	3.82	5.79	5.77	5.74	5.72	5.69	5.67	5.64	5.59	5.59	5.57	5.53	5.49	5.41	5.39	5.34	5.27	5.24	5.17	5.13	5.03	4.93	4.83	4.73	4.63	4.53	4.43	4.33				
QUOTE PF ATTUALE																																
ETOMETRICHE	1.13	1.14	1.15	1.16	1.17	1.18	1.19	1.20	1.21	1.22	1.23	1.24	1.25	1.26	1.27	1.28	1.29	1.30	1.31	1.32	1.33	1.34	1.35	1.36	1.37	1.38	1.39	1.40				
SCODICI-BONIFICA	SCODICI 50m + BONIFICA 30m																															
SUSCETTIBILITÀ ALLA LIQUEFAZIONE	[Red bar indicating liquefaction susceptibility]																															
CATEGORIA SOTTOSUOLO SISMICO	TPO C																															

### LEGENDA

- SONDAGGIO A CAROTAGGIO CONTINUO NON ATTREZZATO
- SONDAGGIO A CAROTAGGIO CONTINUO ATTREZZATO CON PIEZOMETRO
- SONDAGGIO A CAROTAGGIO CONTINUO ATTREZZATO PER SISMICA IN FORO
- PROVA PENETROMETRICA STATICA
- PROVA PENETROMETRICA DINAMICA DP5H
- POZZETTO ESPLORATIVO
- GEOELETTRICA
- MASX

### CAMPANA INDAGINI

- LINEA PESCARA-BARI LOTTI 2 E 3 (2017)
- MICROZONAZIONE SISMICA CAMPOMARINO (CB)-CENTRO
- 103205R PROGETTO PRELIMINARE (2012) "Linea Pescara-Bari - Raddoppio Termoli-Lesina"
- 103205R PROGETTO ESECUTIVO (2001) "Raddoppio della Linea Pescara-Bari Tratto Termoli-Chieti"

### Nipit

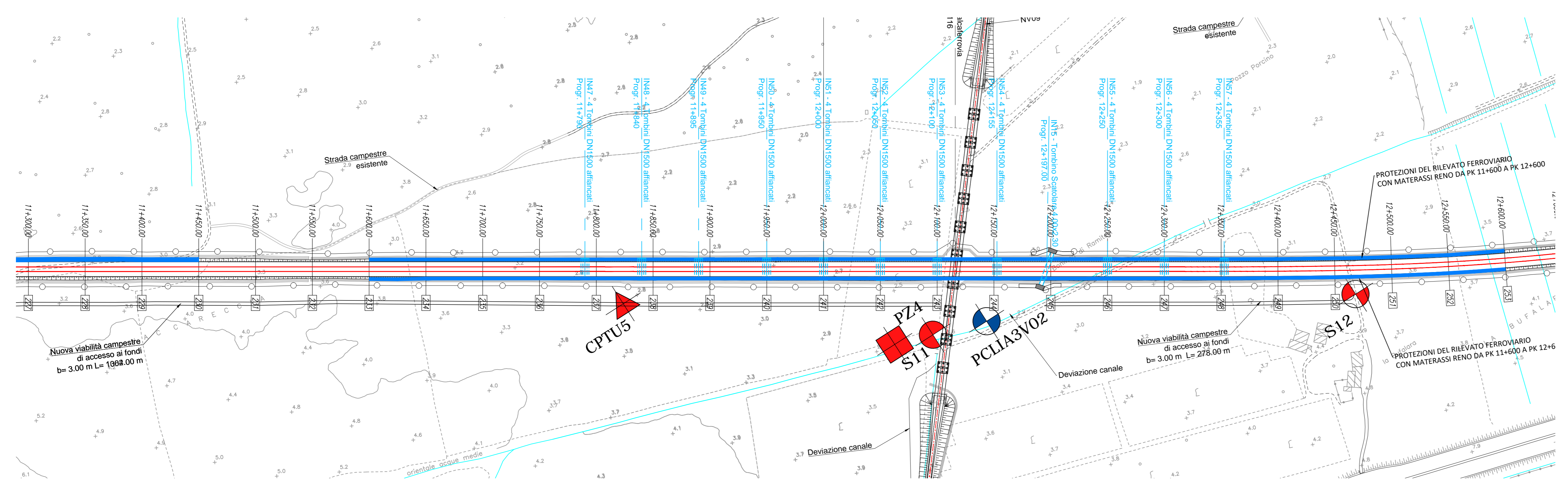
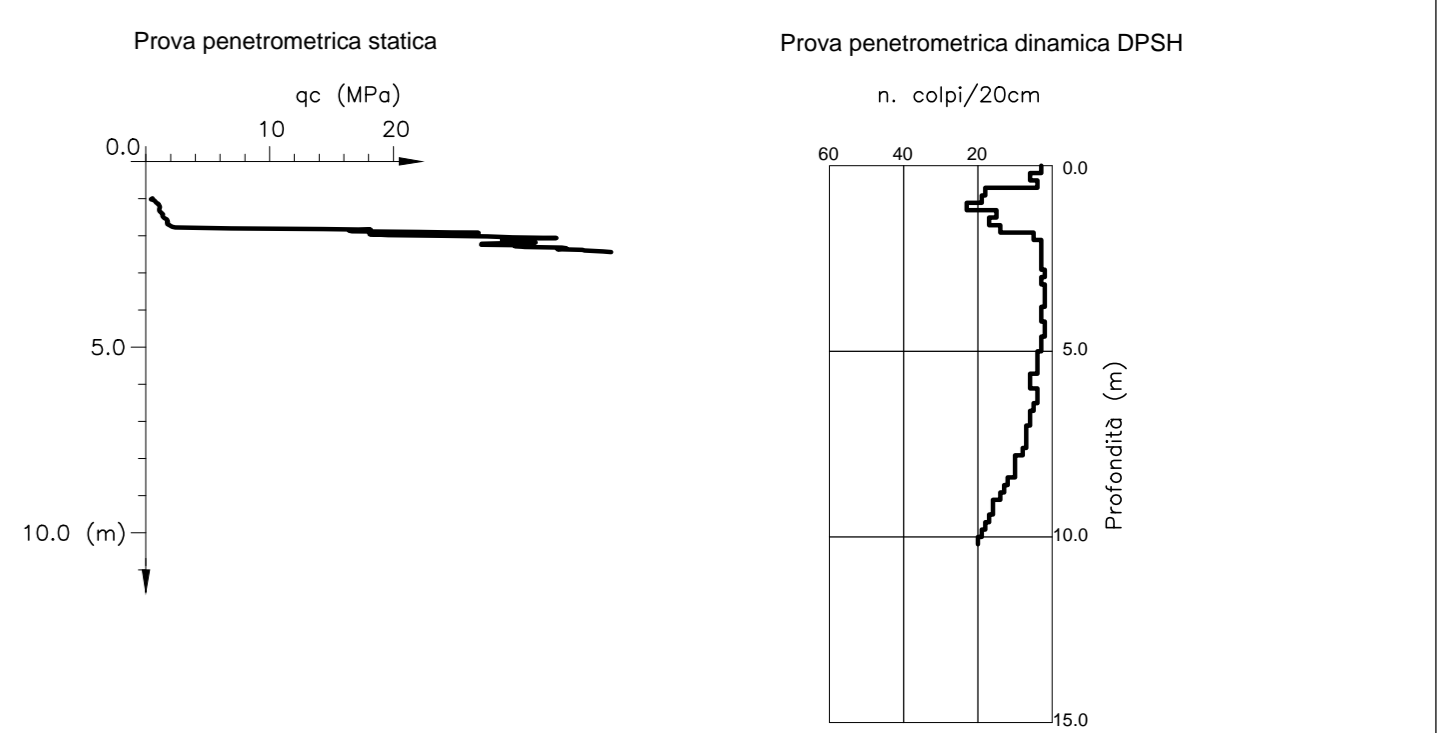
- CAMPIONE RINASCIBITO
- CAMPIONE INDISTURBATO
- CAMPIONE LIQIDE
- PROVA DI PERMEABILITÀ
- PROVA DILATOMETRICA
- PROVA PRESSOMETRICA
- QUOTA BOCCAFORDO (m s.l.m.)
- LIVELLO MASSIMO FALDA DA PIEZOMETRO ALL'ASSE TRACCIATO (m dx/sx)
- LIVELLO DI FALDA DI PROGETTO
- LINEETTA DI PROGETTO

### SUSCETTIBILITÀ ALLA LIQUEFAZIONE E RELATIVI IMPATTI

- Zone suscettibili di liquefazione
- Verifica delle opere nei confronti della liquefazione
- Interventi di consolidamento

NOTA: PER QUANTO RIGUARDA LE INTERFERENZE SUI PALI DI FONDAZIONE, CON INTERFERENZE ALLA BASE SI INTENDONO PROBLEMATICHE RELATIVE ALLA PERDITA DI CAPACITÀ PORTANTE DI BASE E DI CEDIMENTO, MENTRE CON INTERFERENZE AL PUNTO SI INTENDONO PROBLEMATICHE RELATIVE ALLA VERIFICA STRUTTURALE DEL PALO AI CARICHI ORIZZONTALI E ALL'ATTRITO NEGATIVO

UNITÀ GEOTECNICHE	UNITÀ GEOLOGICHE
R0	TERRINO VEGETALE
R1	TERRINO VEGETALE/RIPORTO ANTROPICO
R2	MATERIALE DI RIPORTO ANTROPICO
B2	COLTI ELUVIO-COLLUVIALI
S0	DEPOSITI ALLUVIONALI ATTUALI E RECENTI
S1	DEPOSITI ALLUVIONALI TERRAZZATI
S2	DEPOSITI ALLUVIONALI E RECENTI
S3	DEPOSITI ALLUVIONALI E RECENTI
S4	DEPOSITI ALLUVIONALI E RECENTI
S5	DEPOSITI ALLUVIONALI E RECENTI
S6	DEPOSITI ALLUVIONALI E RECENTI
S7	DEPOSITI ALLUVIONALI E RECENTI
S8	DEPOSITI ALLUVIONALI E RECENTI
S9	DEPOSITI ALLUVIONALI E RECENTI
S10	DEPOSITI ALLUVIONALI E RECENTI
S11	DEPOSITI ALLUVIONALI E RECENTI
S12	DEPOSITI ALLUVIONALI E RECENTI
S13	DEPOSITI ALLUVIONALI E RECENTI
S14	DEPOSITI ALLUVIONALI E RECENTI
S15	DEPOSITI ALLUVIONALI E RECENTI
S16	DEPOSITI ALLUVIONALI E RECENTI
S17	DEPOSITI ALLUVIONALI E RECENTI
S18	DEPOSITI ALLUVIONALI E RECENTI
S19	DEPOSITI ALLUVIONALI E RECENTI
S20	DEPOSITI ALLUVIONALI E RECENTI
S21	DEPOSITI ALLUVIONALI E RECENTI
S22	DEPOSITI ALLUVIONALI E RECENTI
S23	DEPOSITI ALLUVIONALI E RECENTI
S24	DEPOSITI ALLUVIONALI E RECENTI
S25	DEPOSITI ALLUVIONALI E RECENTI
S26	DEPOSITI ALLUVIONALI E RECENTI
S27	DEPOSITI ALLUVIONALI E RECENTI
S28	DEPOSITI ALLUVIONALI E RECENTI
S29	DEPOSITI ALLUVIONALI E RECENTI
S30	DEPOSITI ALLUVIONALI E RECENTI
S31	DEPOSITI ALLUVIONALI E RECENTI
S32	DEPOSITI ALLUVIONALI E RECENTI
S33	DEPOSITI ALLUVIONALI E RECENTI
S34	DEPOSITI ALLUVIONALI E RECENTI
S35	DEPOSITI ALLUVIONALI E RECENTI
S36	DEPOSITI ALLUVIONALI E RECENTI
S37	DEPOSITI ALLUVIONALI E RECENTI
S38	DEPOSITI ALLUVIONALI E RECENTI
S39	DEPOSITI ALLUVIONALI E RECENTI
S40	DEPOSITI ALLUVIONALI E RECENTI
S41	DEPOSITI ALLUVIONALI E RECENTI
S42	DEPOSITI ALLUVIONALI E RECENTI
S43	DEPOSITI ALLUVIONALI E RECENTI
S44	DEPOSITI ALLUVIONALI E RECENTI
S45	DEPOSITI ALLUVIONALI E RECENTI
S46	DEPOSITI ALLUVIONALI E RECENTI
S47	DEPOSITI ALLUVIONALI E RECENTI
S48	DEPOSITI ALLUVIONALI E RECENTI
S49	DEPOSITI ALLUVIONALI E RECENTI
S50	DEPOSITI ALLUVIONALI E RECENTI
S51	DEPOSITI ALLUVIONALI E RECENTI
S52	DEPOSITI ALLUVIONALI E RECENTI
S53	DEPOSITI ALLUVIONALI E RECENTI
S54	DEPOSITI ALLUVIONALI E RECENTI
S55	DEPOSITI ALLUVIONALI E RECENTI
S56	DEPOSITI ALLUVIONALI E RECENTI
S57	DEPOSITI ALLUVIONALI E RECENTI
S58	DEPOSITI ALLUVIONALI E RECENTI
S59	DEPOSITI ALLUVIONALI E RECENTI
S60	DEPOSITI ALLUVIONALI E RECENTI
S61	DEPOSITI ALLUVIONALI E RECENTI
S62	DEPOSITI ALLUVIONALI E RECENTI
S63	DEPOSITI ALLUVIONALI E RECENTI
S64	DEPOSITI ALLUVIONALI E RECENTI
S65	DEPOSITI ALLUVIONALI E RECENTI
S66	DEPOSITI ALLUVIONALI E RECENTI
S67	DEPOSITI ALLUVIONALI E RECENTI
S68	DEPOSITI ALLUVIONALI E RECENTI
S69	DEPOSITI ALLUVIONALI E RECENTI
S70	DEPOSITI ALLUVIONALI E RECENTI
S71	DEPOSITI ALLUVIONALI E RECENTI
S72	DEPOSITI ALLUVIONALI E RECENTI
S73	DEPOSITI ALLUVIONALI E RECENTI
S74	DEPOSITI ALLUVIONALI E RECENTI
S75	DEPOSITI ALLUVIONALI E RECENTI
S76	DEPOSITI ALLUVIONALI E RECENTI
S77	DEPOSITI ALLUVIONALI E RECENTI
S78	DEPOSITI ALLUVIONALI E RECENTI
S79	DEPOSITI ALLUVIONALI E RECENTI
S80	DEPOSITI ALLUVIONALI E RECENTI
S81	DEPOSITI ALLUVIONALI E RECENTI
S82	DEPOSITI ALLUVIONALI E RECENTI
S83	DEPOSITI ALLUVIONALI E RECENTI
S84	DEPOSITI ALLUVIONALI E RECENTI
S85	DEPOSITI ALLUVIONALI E RECENTI
S86	DEPOSITI ALLUVIONALI E RECENTI
S87	DEPOSITI ALLUVIONALI E RECENTI
S88	DEPOSITI ALLUVIONALI E RECENTI
S89	DEPOSITI ALLUVIONALI E RECENTI
S90	DEPOSITI ALLUVIONALI E RECENTI
S91	DEPOSITI ALLUVIONALI E RECENTI
S92	DEPOSITI ALLUVIONALI E RECENTI
S93	DEPOSITI ALLUVIONALI E RECENTI
S94	DEPOSITI ALLUVIONALI E RECENTI
S95	DEPOSITI ALLUVIONALI E RECENTI
S96	DEPOSITI ALLUVIONALI E RECENTI
S97	DEPOSITI ALLUVIONALI E RECENTI
S98	DEPOSITI ALLUVIONALI E RECENTI
S99	DEPOSITI ALLUVIONALI E RECENTI
S100	DEPOSITI ALLUVIONALI E RECENTI



COMMITTENTE: **RFI** RETE FERROVIARIA ITALIANA - GRUPPO FERROVIE DELLO STATO ITALIANE

PROGETTAZIONE: **ITALFERR** GRUPPO RINNOVI DELLO STATO ITALIANE

**INFRASTRUTTURE FERROVIARIE STRATEGICHE DEFINITE DALLA LEGGE OBIETTIVO N.443/01**

**U.O. INFRASTRUTTURE SUD**

**PROGETTO DEFINITIVO**

**LINEA PESCARA - BARI**

**RADDOPPIO DELLA TRATTA FERROVIARIA TERMOLI - LESINA**

**LOTTI 2 e 3 - RADDOPPIO TERMOLI - RIPALTA**

**GEOTECNICA**

**PLANO PROFILO GEOTECNICO - TAV. 10d/20**

SCALA: **1:2000/200**

COMMESSA: **L102** LOTTO: **02** FASE: **D** ENTE: **78** TIPO DOC.: **F6** OPERA/DISCIPLINA: **GE0005** PROG.: **010** REV.: **C**

Rev.	Descrizione	Redatto	Data	Verificato	Data	Approvato	Data	Autorizzato Data
A	Emissione Definitiva	G. Fulani	10/09/19	A. Fiorina	10/09/19	S.M. Baroni	10/09/19	D. Tosti 05/07/19
B	Revisione	G. Fulani	11/09/19	A. Fiorina	11/09/19	S.M. Baroni	11/09/19	
C	Revisione	G. Fulani	05/07/19	A. Fiorina	05/07/19	S.M. Baroni	05/07/19	

File: L10202D78F6GE0005010C.DWG n. Elab.: