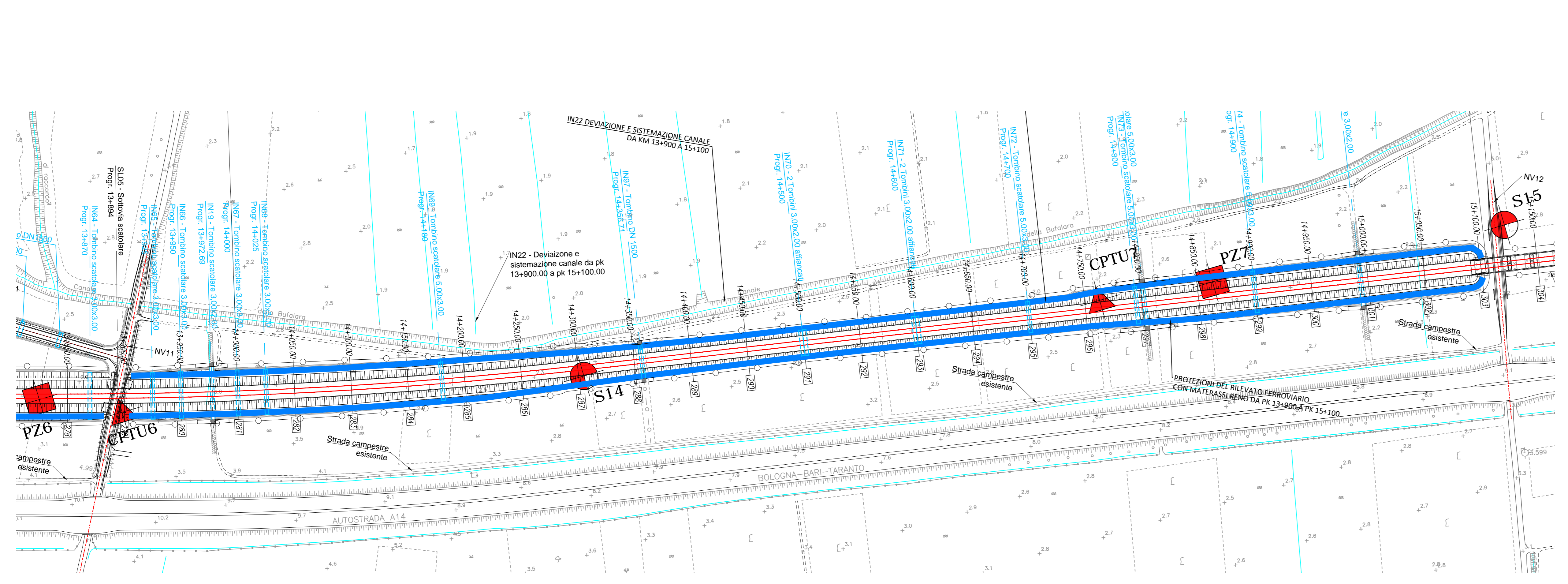


NUMERO SEZIONI	7	278	279	280	281	282	283	284	285	286	287	288	289	290	291	292	293	294	295	296	297	298	299	300	301	302	303	304	
DISTANZE PARZIALI	49.99	50.01	50.00	50.00	50.00	50.00	50.00	50.00	50.00	50.00	50.01	50.00	50.00	50.00	50.00	50.00	50.00	50.00	50.00	50.00	50.00	50.00	50.00	50.00	50.00	50.00	50.00	50.00	
DISTANZE PROGRESSIVE		99.99	149.99	199.99	249.99	299.99	349.99	399.99	449.99	499.99	549.99	599.99	649.99	699.99	749.99	799.99	849.99	899.99	949.99	999.99	1049.99	1099.99	1149.99	1199.99	1249.99	1299.99	1349.99	1399.99	
QUOTE TERRENO		13.16	13.16	13.16	13.16	13.16	13.16	13.16	13.16	13.16	13.16	13.16	13.16	13.16	13.16	13.16	13.16	13.16	13.16	13.16	13.16	13.16	13.16	13.16	13.16	13.16	13.16	13.16	
QUOTE PROGETTO		12.16	12.16	12.16	12.16	12.16	12.16	12.16	12.16	12.16	12.16	12.16	12.16	12.16	12.16	12.16	12.16	12.16	12.16	12.16	12.16	12.16	12.16	12.16	12.16	12.16	12.16	12.16	
QUOTE PF ATTUALE																													
ETTOMETRICHE		139	140	141	142	143	144	145	146	147	148	149	150	151	152	153	154	155	156	157	158	159	160	161	162	163	164	165	
SCOTCH-BONIFICA	SCOTCH 50m + BONIFICA 20m																												
SUSCETTIBILITÀ ALLA LIQUEFAZIONE	TIPO C																												
CATEGORIA SOTTOSUOLO SISMICO	TIPO C																												



**LEGENDA**

- SONDAGGIO A CAROTAGGIO CONTINUO NON ATTREZZATO
- SONDAGGIO A CAROTAGGIO CONTINUO ATTREZZATO CON PIEZOMETRO
- SONDAGGIO A CAROTAGGIO CONTINUO ATTREZZATO PER SISMA IN FORDO
- PROVA PENETROMETRICA STATICA
- PROVA PENETROMETRICA DINAMICA DPH
- POZZETTO ESPLORATIVO
- GEOELETTICA
- MASW

**CAMPAGNA INDAGINI**

- LINEA PESCARA-BARI LOTTI 2 E 3 (2017)
- MICROZONAZIONE SISMICA CAMPOMARINO (CB)-CENTRO
- LINEA PESCARA-BARI - Raddoppio Termoli-Lesina
- BAZORE PROGETTO ESECUTIVO (2001)
- Raddoppio della Linea Pescara-Bari Tratto Termoli-Chieti

**SUSCETTIBILITÀ ALLA LIQUEFAZIONE E RELATIVI IMPATTI**

- Zone suscettibili di liquefazione
- Verifica delle opere nei confronti della liquefazione
- Interventi di consolidamento

**UNITÀ GEOTECNICHE**

- RE: TERRENO VEGETALE
- RO: MATERIALE DI RIPIRTO ANTROPICO
- 12: LIMI ARGILLOSO SABBIOSI CON RESTI VEGETALI, INCLUSI PROCLASTICI, GHIAIE
- 30: GHIAIA IN MATRICE SABBIOSA E SABBIOSA LIMOSA
- 302: SABBIA, SABBIA LIMOSA, SABBIA CON LIMO
- 303: ARGILLA LIMOSA E LIMI ARGILLOSI
- 304: GHIAIA IN MATRICE SABBIOSA E SABBIOSA LIMOSA
- 307: SABBIA, SABBIA LIMOSA, SABBIA CON LIMO
- 308: ARGILLA LIMOSA E LIMI ARGILLOSI
- 309: GHIAIE IN MATRICE SABBIOSA E SABBIOSA LIMOSA
- 310: SABBIA, SABBIA LIMOSA
- 313: ARGILLE, ARGILLE LIMOSE E ARGILLE SABBIOSE
- CC1: CONGLOMERATI POLIGENICI E TERMOGENICI, CIOTOLI ARENACEI E CALCIAREI MARINOSI CON MATRICE SABBIOSA
- CC2: SABBIA, SABBIA LIMOSA
- CC3: ARGILLE LIMOSE E LIMI ARGILLOSO-SABBIOSI
- SS1: SABBIA MEDIO-FINE CON CEMENTAZIONE VARIABILE
- SS2: ARGILLA SABBIOSA LIMOSA
- ASP: ARGILLE QUARZIFERIE ARGILLOSI

**UNITÀ GEOLOGICHE**

- TERRENO VEGETALE/RIPIRTO ANTROPICO
- COLTI ELIMO-COLLUVIALI
- DEPOSITI ALLUVIONALI ATTUALI E RECENTI
- DEPOSITI ALLUVIONALI TERRAZZATI
- DEPOSITI COSTIERI ATTUALI E RECENTI
- CONGLOMERATI DI CAMPOMARINO
- SABBIE DI SERRA APRIOLA
- ARGILLE QUARZIFERIE

**Prova penetrometrica statica**

**Prova penetrometrica dinamica DPH**

**NOTA:** PER QUANTO RIGUARDA LE INTERFERENZE SUI PALI DI FONDAZIONE, CON INTERFERENZE ALLA BASE SI INTENDONO PROBLEMATICHE RELATIVE ALLA PERDITA DI CAPACITÀ PORTANTE DI BASE E DI CEDIMENTO, MENTRE CON INTERFERENZE AL PUNTO SI INTENDONO PROBLEMATICHE RELATIVE ALLA VERIFICA STRUTTURALE DEL PALO AI CARICHI ORIZZONTALI E ALL'ATTRITO NEGATIVO

COMMITTENTE: **RFI** INFRASTRUTTURE FERROVIARIE ITALIANE

PROGETTAZIONE: **ITALFERR** GRUPPO FERROVIE DELLO STATO ITALIANO

**INFRASTRUTTURE FERROVIARIE STRATEGICHE DEFINITE DALLA LEGGE OBIETTIVO N.443/01**

**U.O. INFRASTRUTTURE SUD**

**PROGETTO DEFINITIVO**

**LINEA PESCARA - BARI RADDOPPIO DELLA TRATTA FERROVIARIA TERMOLI - LESINA LOTTI 2 e 3 - RADDOPPIO TERMOLI - RIPALTA**

**GEOTECNICA**

**PLANO PROFILO GEOTECNICO - TAV. 12d20**

SCALA: 1:2000/200

Rev.	Descrizione	Redatto	Data	Verificato	Data	Approvato	Data	Autorizzato	Data
A	Emissione Definitiva	G. Furlan	10/2019	A. Fiorina	10/2019	S.M. Bonici	10/2019	D. Tenti	05/2019
B	Revisione	G. Furlan	11/2019	A. Fiorina	11/2019	S.M. Bonici	11/2019		
C	Revisione	G. Furlan	05/2019	A. Fiorina	05/2019	S.M. Bonici	05/2019		

File: LI0202078F6GE0005012C.DWG n. Elab.: