

|                                  |            |        |            |        |            |        |            |        |              |        |            |        |              |        |        |        |        |        |        |        |         |         |         |         |         |         |         |  |
|----------------------------------|------------|--------|------------|--------|------------|--------|------------|--------|--------------|--------|------------|--------|--------------|--------|--------|--------|--------|--------|--------|--------|---------|---------|---------|---------|---------|---------|---------|--|
| NUMERO SEZIONI                   | 403        | 404    | 405        | 406    | 407        | 408    | 409        | 410    | 411          | 412    | 413        | 414    | 415          | 416    | 417    | 418    | 419    | 420    | 421    | 422    | 423     | 424     | 425     | 426     | 427     | 428     | 429     |  |
| DISTANZE PARZIALI                | 50.00      | 50.00  | 50.00      | 50.00  | 50.00      | 50.00  | 50.00      | 50.00  | 50.00        | 50.00  | 50.00      | 50.00  | 49.98        | 50.00  | 50.00  | 50.00  | 50.00  | 50.00  | 50.00  | 49.99  | 50.01   | 50.00   | 50.00   | 50.00   | 50.00   | 50.00   | 50.00   |  |
| DISTANZE PROGRESSIVE             | 50.00      | 100.00 | 150.00     | 200.00 | 250.00     | 300.00 | 350.00     | 400.00 | 450.00       | 500.00 | 550.00     | 600.00 | 649.98       | 700.00 | 750.00 | 800.00 | 850.00 | 900.00 | 950.00 | 999.99 | 1050.00 | 1100.00 | 1150.00 | 1200.00 | 1250.00 | 1300.00 | 1350.00 |  |
| QUOTE TERRENO                    | -20.74     | -13.74 | -20.10     | -13.02 | -20.25     | -13.02 | -20.25     | -13.02 | -20.25       | -13.02 | -20.25     | -13.02 | -20.25       | -13.02 | -20.25 | -13.02 | -20.25 | -13.02 | -20.25 | -13.02 | -20.25  | -13.02  | -20.25  | -13.02  | -20.25  | -13.02  | -20.25  |  |
| QUOTE PROGETTO                   | -20.74     | -13.74 | -20.10     | -13.02 | -20.25     | -13.02 | -20.25     | -13.02 | -20.25       | -13.02 | -20.25     | -13.02 | -20.25       | -13.02 | -20.25 | -13.02 | -20.25 | -13.02 | -20.25 | -13.02 | -20.25  | -13.02  | -20.25  | -13.02  | -20.25  | -13.02  | -20.25  |  |
| QUOTE PF ATTUALE                 |            |        |            |        |            |        |            |        |              |        |            |        |              |        |        |        |        |        |        |        |         |         |         |         |         |         |         |  |
| ETIMOMETRICHE                    | 201        | 202    | 203        | 204    | 205        | 206    | 207        | 208    | 209          | 210    | 211        | 212    | 213          | 214    |        |        |        |        |        |        |         |         |         |         |         |         |         |  |
| SCOTIC/BONIFICA                  | SCOTIC 50m |        | SCOTIC 50m |        | SCOTIC 50m |        | SCOTIC 50m |        | BONIFICA 50m |        | SCOTIC 50m |        | BONIFICA 50m |        |        |        |        |        |        |        |         |         |         |         |         |         |         |  |
| SUSCETTIBILITÀ ALLA LIQUEFAZIONE | TIPO B     |        |            |        |            |        |            |        |              |        |            |        |              |        |        |        |        |        |        |        |         |         |         |         |         |         |         |  |
| CATEGORIA SOTTOSUOLO SISMICO     |            |        |            |        |            |        |            |        |              |        |            |        |              |        |        |        |        |        |        |        |         |         |         |         |         |         |         |  |

SOLO QUOTE 1:200  
SCALA DISTANZE 1:2000  
0.9% -20.00

### LEGENDA

- SONDAGGIO A CAROTAGGIO CONTINUO NON ATTREZZATO
- SONDAGGIO A CAROTAGGIO CONTINUO ATTREZZATO CON PIEZOMETRO
- SONDAGGIO A CAROTAGGIO CONTINUO ATTREZZATO PER SISMA IN FORDO
- PROVA PENETROMETRICA STATICA
- PROVA PENETROMETRICA DINAMICA DPSH
- POZZETTO ESPLORATIVO
- GEOLETTICA
- MASO

### CAMPANA INDAGINI

- LINEA PESCARA-BARI LOTTI 2 E 3 (2017)
- MICROZONAZIONE SISMICA CAMPOMARINO (CB)-CENTRO
- LOZ203R PROGETTO PRELIMINARE (2012) "Linea Pescara-Bari - Raddoppio Termoli-Lesina"
- RAZORE PROGETTO ESECUTIVO (2001) "Raddoppio della Linea Pescara-Bari Tratto Termoli-Chieti"

### Ngr

- CAMPIONE INVAZIONATO
- CAMPIONE INDESTRUBATO
- CAMPIONE LIQIDE
- PROVA DI PERMEABILITÀ
- PROVA DIATOMETRICA
- PROVA PRESSIOMETRICA
- QUOTA BOCCAFORDO (m s.l.m.)
- LIVELLO MASSIMO FALDA DA PIEZOMETRO ALL'ASSE TRACCIATO
- LIMITI STRATIGRAFICI
- LIVELLO DI FALDA DI PROGETTO
- UNELLETTA DI PROGETTO

### SUSCETTIBILITÀ ALLA LIQUEFAZIONE E RELATIVI IMPATTI

- Zone suscettibili di liquefazione
- Verifica delle opere nei confronti della liquefazione
- Interventi di consolidamento

NOTA: PER QUANTO RIGUARDA LE INTERFERENZE SUI PALI DI FONDAZIONE, CON INTERFERENZE ALLA BASE SI INTENDONO PROBLEMATICHE RELATIVE ALLA PERDITA DI CAPACITÀ PORTANTE DI BASE E DI CEDIMENTO, MENTRE CON INTERFERENZE AL PUNTO SI INTENDONO PROBLEMATICHE RELATIVE ALLA VERIFICA STRUTTURALE DEL PALO AI CARICHI ORIZZONTALI E ALL'ATTRITO NEGATIVO

Prova penetrometrica statica

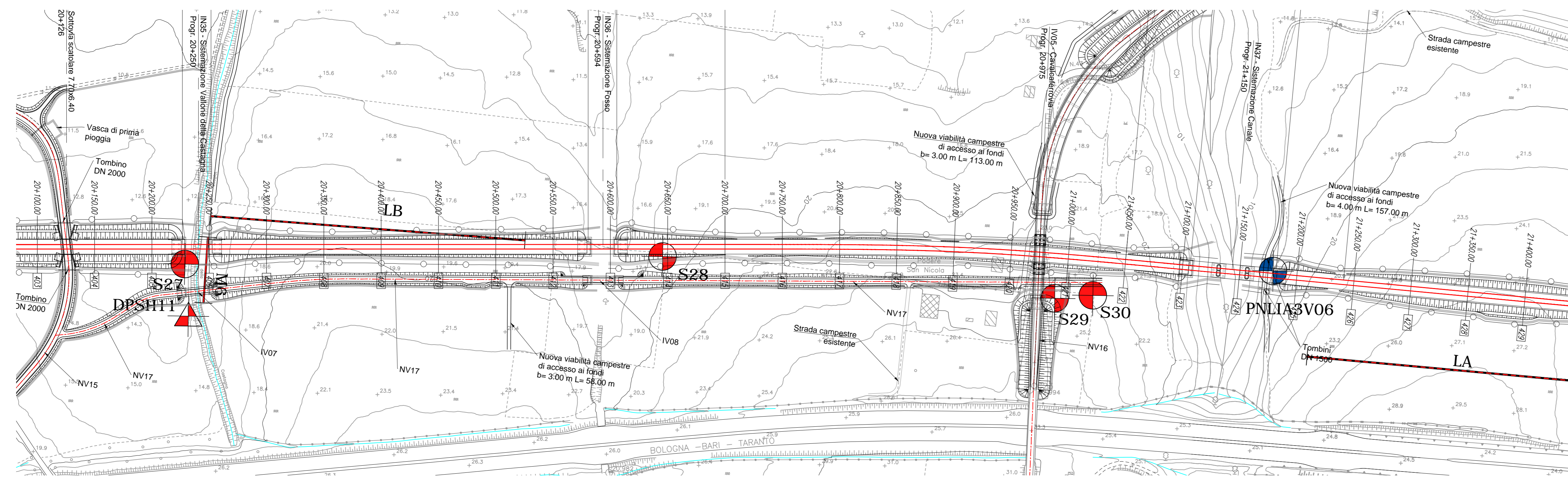
Prova penetrometrica dinamica DPSH

### UNIFÀ GEOTECNICHE

- R1: TERRENO VEGETALE
- R2: MATERIALE DI RIPIANTO ANTROPICO
- S2: LIMI ARGILLOSO-SABBIOSI CON RESTI VEGETALI, INCLUSI PROCLASTICI, GHIAIE
- S3: GHIAIA IN MATRICE SABBIOSA E SABBIOSA LIMOSA
- S4: SABBIA, SABBIA LIMOSA, SABBIA CON LIMO
- S5: ARGILLA LIMOSA E LIMI ARGILLOSI
- S6: GHIAIA IN MATRICE SABBIOSA E SABBIOSA LIMOSA
- S7: SABBIA, SABBIA LIMOSA, SABBIA CON LIMO
- S8: ARGILLA LIMOSA E LIMI ARGILLOSI
- S9: GHIAIE IN MATRICE SABBIOSA E SABBIOSA LIMOSA
- S10: SABBIA, SABBIA LIMOSA
- S11: ARGILLE, ARGILLE LIMOSE E ARGILLE SABBIOSE
- S12: CONGLOMERATI POLIGENICI E TERMOGENICI, COTTOLI, ARENACEI E CALCIAREI MARINOSI CON MATRICE SABBIOSA
- S13: SABBIA, SABBIA LIMOSA
- S14: ARGILLE LIMOSE E LIMI ARGILLOSO-SABBIOSI
- S15: SABBIA MEDIO-FINE CON CEMENTAZIONE VARIABILE
- S16: ARGILLA SABBIOSA LIMOSA
- S17: ARGILLE LIMOSE E LIMI ARGILLOSI

### UNIFÀ GEOLOGICHE

- TERRINO VEGETALE/RIPIANTO ANTROPICO
- COLTI ELIUMI-COLLUVIALI
- DEPOSITI ALLUVIONALI ATTUALI E RECENTI
- DEPOSITI ALLUVIONALI TERRAZZATI
- DEPOSITI CONCRETI ATTUALI E RECENTI
- CONGLOMERATI DI CAMPOMARINO
- SABIE DI SERRA APRIOLA
- ARGILLE QUARZIFERIE



COMMITTENTE: **RFI** - INFRASTRUTTURE FERROVIARIE ITALIANE

PROGETTAZIONE: **ITALFERR** - GRUPPO FERROVIE DELLO STATO ITALIANO

**INFRASTRUTTURE FERROVIARIE STRATEGICHE DEFINITE DALLA LEGGE OBIETTIVO N.443/01**

**U.O. INFRASTRUTTURE SUD**

**PROGETTO DEFINITIVO**

**LINEA PESCARA - BARI**  
**RADDOPPIO DELLA TRATTA FERROVIARIA TERMOLI - LESINA**  
**LOTTI 2 e 3 - RADDOPPIO TERMOLI - RIPALTA**

**GEOTECNICA**  
PLANO PROFILO GEOTECNICO - TAV. 17d20

SCALA: 1:2000/200

COMMESSA: L1020278F6GE0005017C.DWG

| Rev. | Descrizione          | Redatto     | Data    | Verificato | Data    | Approvato   | Data    | Autorizzato Data |
|------|----------------------|-------------|---------|------------|---------|-------------|---------|------------------|
| A    | Emissione Definitiva | G. Falsetti | 03/2019 | A. Fiorina | 10/2019 | S.M. Bonici | 10/2019 | 05/2019          |
| B    | Revisione            | G. Falsetti | 11/2019 | A. Fiorina | 11/2019 | S.M. Bonici | 11/2019 |                  |
| C    | Revisione            | G. Falsetti | 05/2019 | A. Fiorina | 05/2019 | S.M. Bonici | 05/2019 |                  |

n. Elab.: