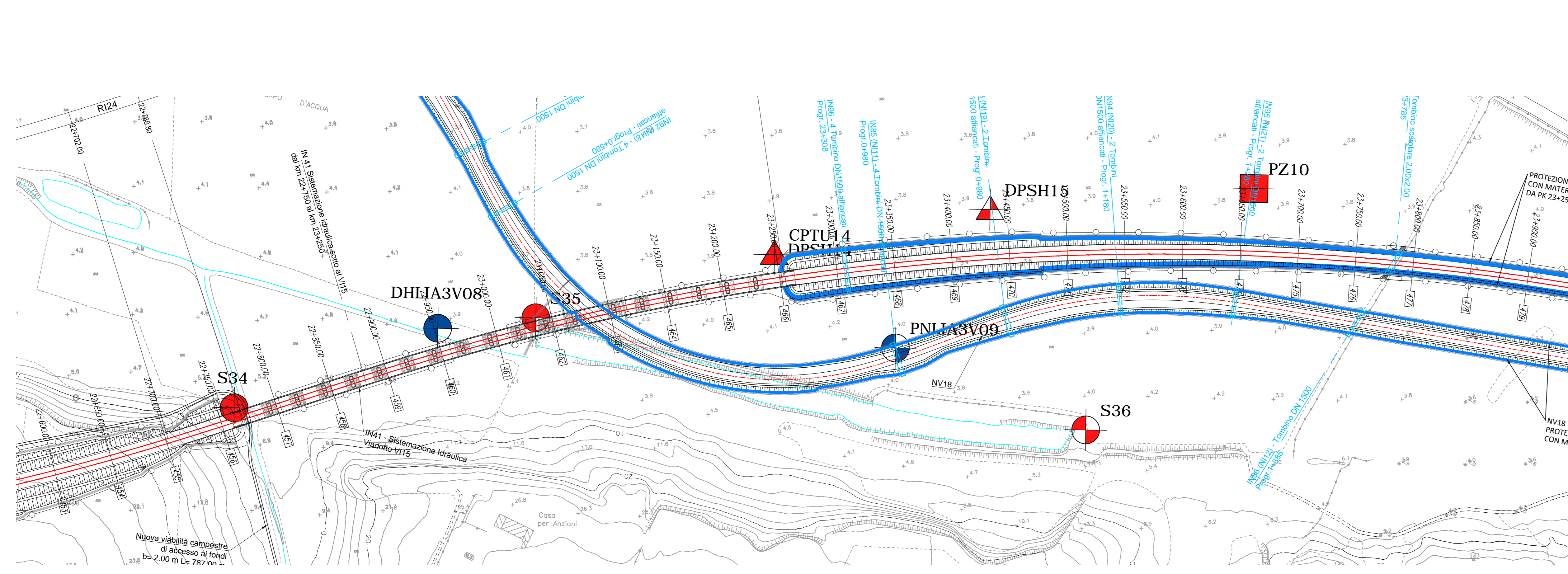


NUMERO SEZIONALI	453	454	455	456	457	458	459	460	461	462	463	464	465	466	467	468	469	470	471	472	473	474	475	476	477	478	479	
DISTANZE PARZIALI	50.00	50.00	49.99	49.99	50.01	50.00	50.00	50.00	50.00	50.00	50.00	50.00	50.00	50.00	50.00	50.00	50.00	50.00	50.00	50.00	50.00	50.00	50.00	50.00	50.00	50.00	50.00	
DISTANZE PROGRESSIVE	221400.00	221450.00	221500.00	221550.00	221600.00	221650.00	221700.00	221750.00	221800.00	221850.00	221900.00	221950.00	222000.00	222050.00	222100.00	222150.00	222200.00	222250.00	222300.00	222350.00	222400.00	222450.00	222500.00	222550.00	222600.00	222650.00	222700.00	
QUOTE TERRENO	-14.80	-15.00	-14.90	-14.80	-14.71	-14.61	-14.50	-14.42	-14.32	-14.20	-14.07	-13.94	-13.80	-13.65	-13.50	-13.34	-13.18	-13.02	-12.86	-12.70	-12.54	-12.38	-12.22	-12.06	-11.90	-11.74	-11.58	
QUOTE PROGETTO	-15.23	-15.00	-14.90	-14.80	-14.71	-14.61	-14.50	-14.42	-14.32	-14.20	-14.07	-13.94	-13.80	-13.65	-13.50	-13.34	-13.18	-13.02	-12.86	-12.70	-12.54	-12.38	-12.22	-12.06	-11.90	-11.74	-11.58	
QUOTE PF ATTUALE																												
ETOMETRICHE	226	227	228	229	230	231	232	233	234	235	236	237	238	239														
SCORRI-SPINCA	80m/24.50m	80m/24.50m																										
SUSCETTIBILITÀ ALLA LIQUEFAZIONE																												
CATEGORIA SOTTOSUOLO SISMICO	TIPO B																											



LEGENDA

- SONDAGGIO A CAROTAGGIO CONTINUO NON ATTREZZATO
- SONDAGGIO A CAROTAGGIO CONTINUO ATTREZZATO CON PENETROMETRO
- SONDAGGIO A CAROTAGGIO CONTINUO ATTREZZATO PER SISMICA IN FORO
- PROVA PENETROMETRICA STATICA
- PROVA PENETROMETRICA DINAMICA DPH
- POZZETTO ESPLORATIVO
- GEELETTICITA'
- MASK

CAMPIONI INDAGINI

- LINEA PESCARA-BARI LOTTI 2 E 3 (2017)
- MICROZONAZIONE SISMICA CAMPOMARINO (CB)-CENTRO
- LOZ203A PROGETTO PRELIMINARE (2012) "Linea Pescara-Bari - Raddoppio Termoli-Lesina"
- RIF203E PROGETTO ESECUTIVO (2001) "Raddoppio della Linea Pescara-Bari Tratta Termoli-Chieti"

TESTI

- N_{sp}
- CAMPIONI RINNEGGIATO
- CAMPIONI INDESTRIBUITO
- CAMPIONI LITODE
- PROVA DI PERMEABILITA'
- PROVA DILATOMETRICA
- PROVA PRESSIOMETRICA
- QUOTA BOCCAFORDO (m s.l.m.)
- LIVELLO MASSIMO FALDA DA PIEZOMETRO ALL'ASSE TRACCIATO
- FUORI ASSE INDAGINE RISPETTO ALL'ASSE TRACCIATO (m dx/sx)
- LIMITE STRATIGRAFICO
- LIMITE DI FALDA DI PROGETTO
- UNELLETTA DI PROGETTO

UNITA' GEOTECNICHE

- R1 TERRENO VEGETALE
- R2 MATERIALE DI RIPIERO ANTROPICO
- S1 LIMI ARGILLOSO SABBIOSI CON RESTI VEGETALI, INCLUSI PIROCLASTICI, GHIAIE
- S2 GHIAIA IN MATRICE SABBIOSA E SABBIOSA LIMOSA
- S3 SABBIA, SABBIA LIMOSA, SABBIA CON LIMO
- S4 ARGILLA LIMOSA E LIMI ARGILLOSI
- S5 GHIAIA IN MATRICE SABBIOSA E SABBIOSA LIMOSA
- S6 SABBIA, SABBIA LIMOSA, SABBIA CON LIMO
- S7 ARGILLA LIMOSA E LIMI ARGILLOSI
- S8 GHIAIA IN MATRICE SABBIOSA E SABBIOSA LIMOSA
- S9 SABBIA, SABBIA LIMOSA
- S10 ARGILLE, ARGILLE LIMOSE E ARGILLE SABBIOSE
- S11 CONGLOMERATI POLIGENICI ED ETROGENICI, CIOTOLI ARENACEI E CALCIAREI MARINOSI CON MATRICE SABBIOSA
- S12 SABBIA, SABBIA LIMOSA
- S13 ARGILLE LIMOSE E LIMI ARGILLOSO-SABBIOSI
- S14 SABBIA MEDIO-FINE CON CEMENTAZIONE VARIABILE
- S15 ARGILLA SABBIOSO LIMOSA
- S16 ARGILLE LIMOSE E LIMI ARGILLOSI

UNITA' GEOLOGICHE

- T1 TERRENO VEGETALE/RIPIERO ANTROPICO
- T2 COLTI ELUVIO-COLLUVIALI
- T3 DEPOSITI ALLUVIONALI ATTUALI E RECENTI
- T4 DEPOSITI ALLUVIONALI TERRAZZATI
- T5 DEPOSITI ALLUVIONALI E RECENTI
- T6 DEPOSITI ALLUVIONALI E RECENTI
- T7 CONGLOMERATI DI CAMPOMARINO
- T8 SABBIE DI SERRA APRIOLA
- T9 ARGILLE QUARZIFERIE

SUSCETTIBILITÀ ALLA LIQUEFAZIONE E RELATIVI IMPATTI

- Zone suscettibili di liquefazione
- Verifica delle opere nei confronti della liquefazione
- Interventi di consolidamento

NOTA: PER QUANTO RIGUARDA LE INTERFERENZE SUI PALI DI FONDAZIONE, CON INTERFERENZE ALLA BASE SI INTENDONO PROBLEMATICHE RELATIVE ALLA PERDITA DI CAPACITA' PORTANTE DI BASE E DI CEDIMENTO, MENTRE CON INTERFERENZE AL PUNTO SI INTENDONO PROBLEMATICHE RELATIVE ALLA VERIFICA STRUTTURALE DEL PALO AI CARICHI ORIZZONTALI E ALL'ATTRITO NEGATIVO

Prova penetrometrica statica

Prova penetrometrica dinamica DPH

COMMITTENTE:

PROGETTAZIONE:

INFRASTRUTTURE FERROVIARIE STRATEGICHE DEFINITE DALLA LEGGE OBIETTIVO N.443/01

U.O. INFRASTRUTTURE SUD

PROGETTO DEFINITIVO

LINEA PESCARA - BARI
RADDOPPIO DELLA TRATTA FERROVIARIA TERMOLI - LESINA
LOTTI 2 e 3 - RADDOPPIO TERMOLI - RIPALTA

GEOTECNICA
PLANO PROFILO GEOTECNICO - TAV. 19d20

SCALA: 1:2000/200

COMMESSA	LOTTO	FASE	ENTE	TIPO DOC.	OPERADISCIPLINA	PROGR.	REV.
L102	02	D	78	F6	GE0005	019	C

Rev.	Descrizione	Redatto	Data	Verificato	Data	Approvato	Data	Autorizzato Data
A	Emissione Definitiva	G. Falini	10/09/19	A. Fiorina	10/09/19	S.M. Baroni	10/09/19	05/09/19
B	Revisione	G. Falini	11/09/19	A. Fiorina	11/09/19	S.M. Baroni	11/09/19	05/09/19
C	Revisione	G. Falini	05/09/19	A. Fiorina	05/09/19	S.M. Baroni	05/09/19	05/09/19

File: L1020278F6GE0005019C.DWG n. Elab.: