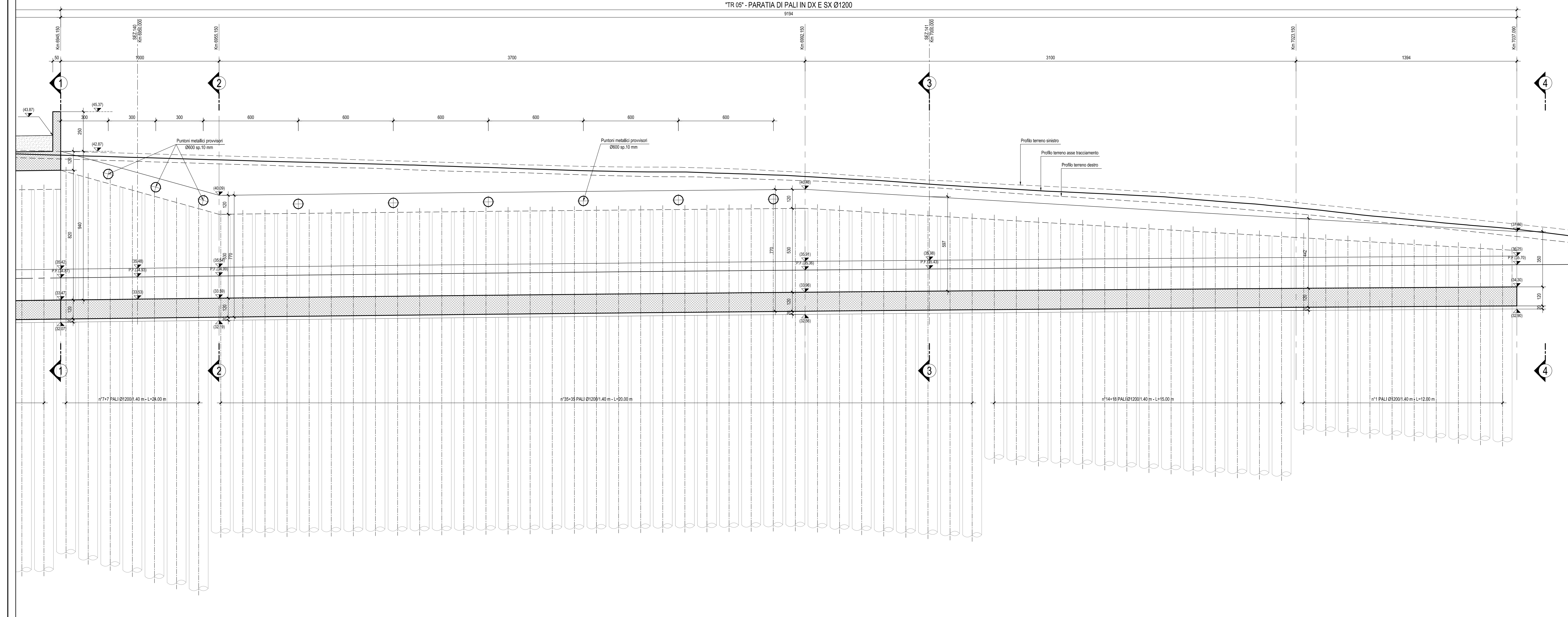


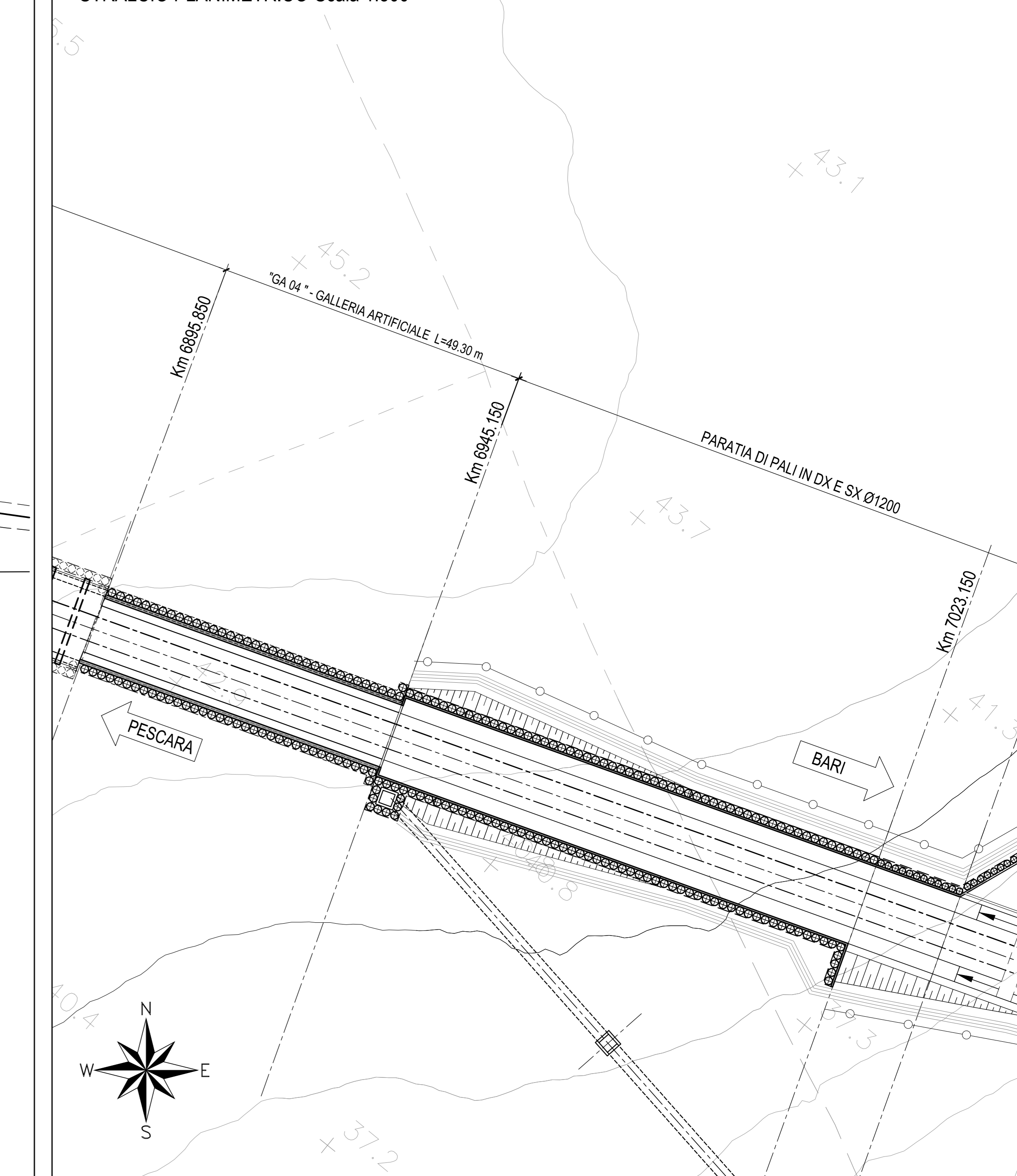
SEZIONE LONGITUDINALE-Scala 1:100

TR05 - PARATIA DI PALI IN DX E SX Ø1200

9194



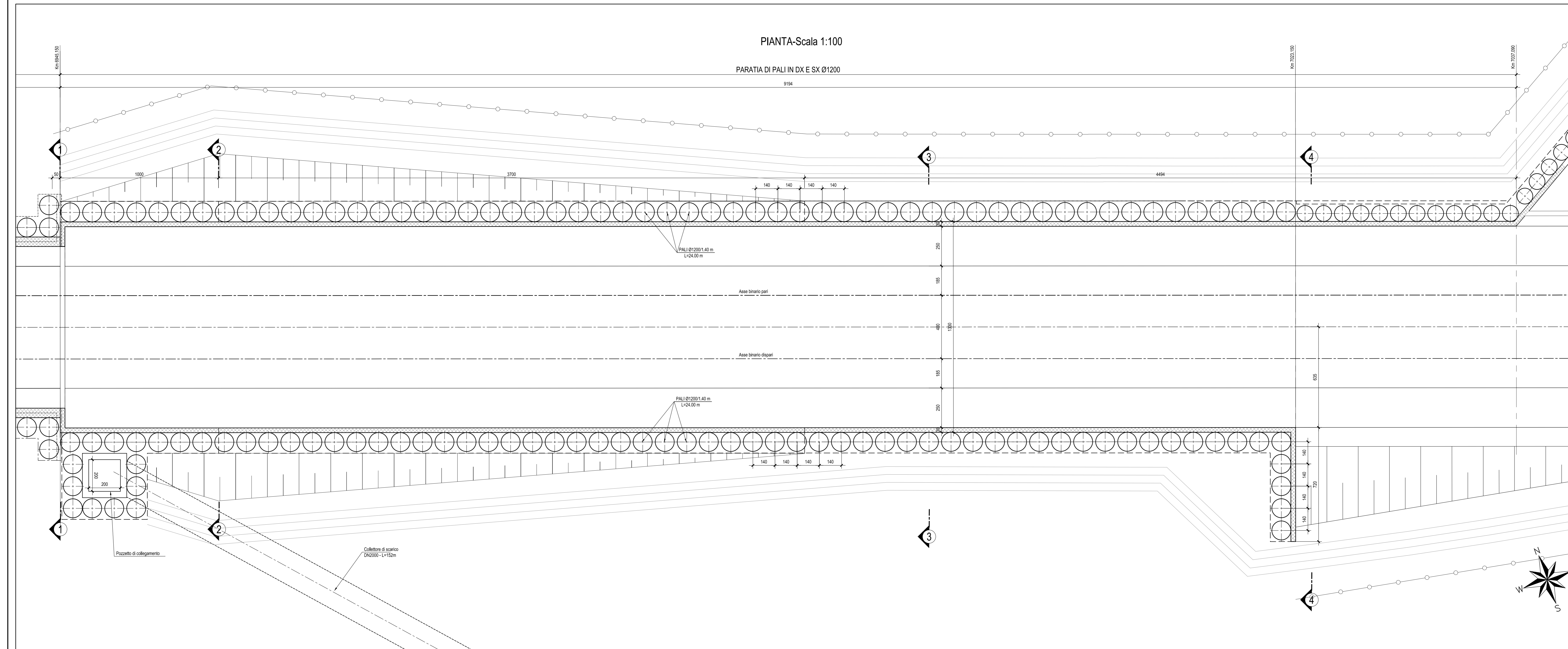
STRALCIO PLANIMETRICO-Scala 1:500



PIANTA-Scala 1:100

PARATIA DI PALI IN DX E SX Ø1200

9194



N.B.: Per la tabella materiali e
incidenze armature delle
Opere Civili si rimanda all'elaborato
LI0202 D78 RH OC0000 001

COMMITTENTE:
RFI
RAI E FERROVIARIA ITALIANA
GRUPPO FERROVIE DELLO STATO ITALIANO

PROGETTAZIONE:
ITALFERR
GRUPPO FERROVIE DELLO STATO ITALIANO

INFRASTRUTTURE FERROVIARIE STRATEGICHE DEFINITE DALLA LEGGE
OGGETTIVO N.443/01

U.O. INFRASTRUTTURE SUD

PROGETTO DEFINITIVO

LINEA PESCARA - BARI
RADDOPPIO DELLA TRATTA FERROVIARIA TERMOLI - LESINA
LOTTE 2 e 3 - RADDOPPIO TERMOLI - RIPALTA

Opere D'Arte Minori
TR05 - Paratia BP/BD KM 6+945.150
Pianta e sezione longitudinale

SCALA:
1:100

COMMESSA LOTTO FASE ENTE TIPO DOC. OPERA/DISCIPLINA PROG. REV.

LI0202 02 D 78 BA TR0505 001 A

Rev.	Descrizione	Redatto	Data	Verificato	Data	Approvato	Data	Autorizzato Data
A	Emissione Esecutiva	M. Perino	Ottobre 2018	A. Fiorini	Ottobre 2018	B. Barozzi	Ottobre 2018	G. Fiorini Ottobre 2018