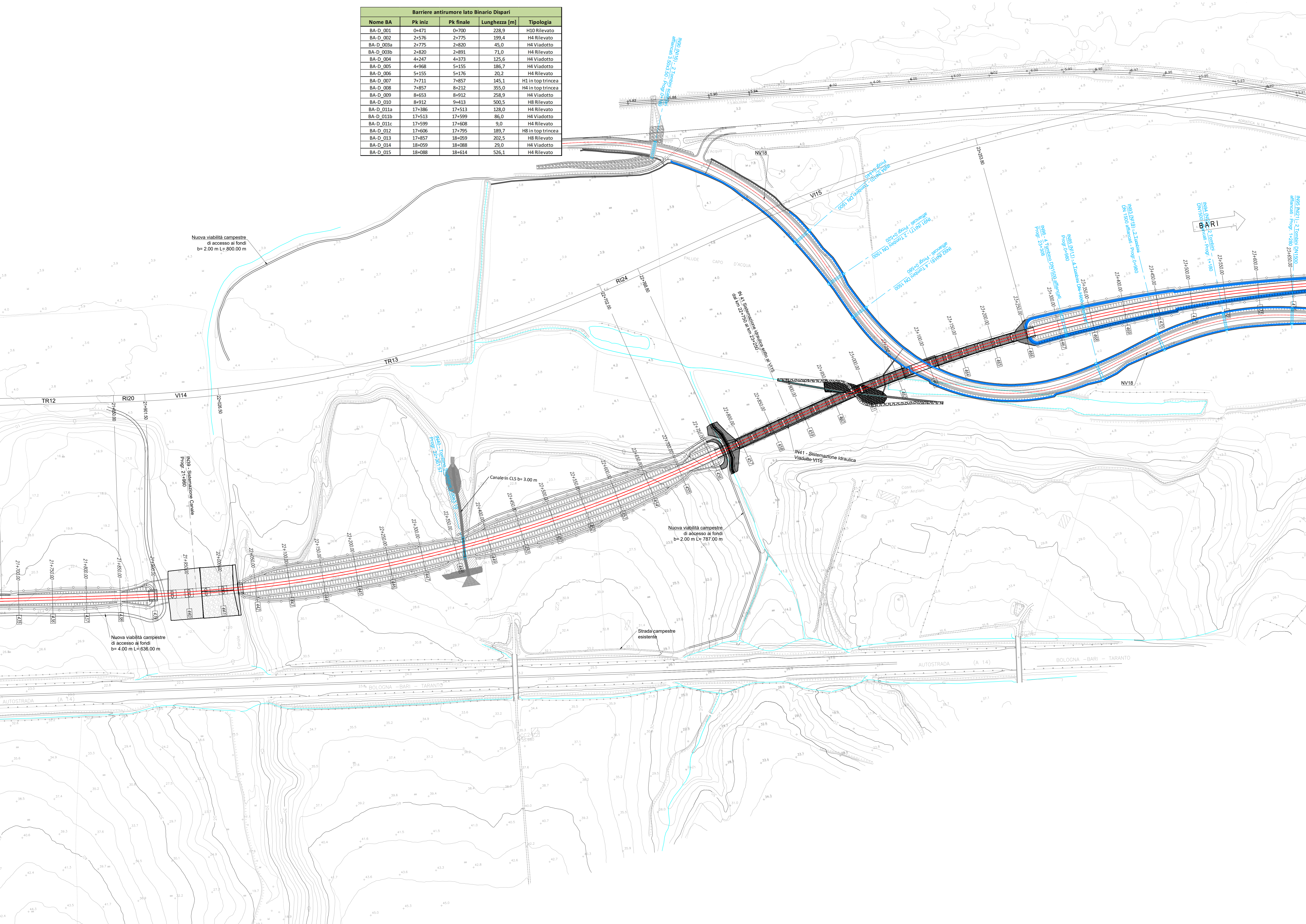
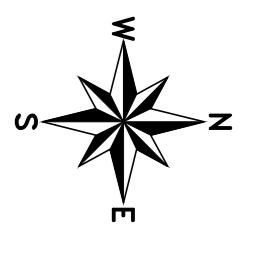
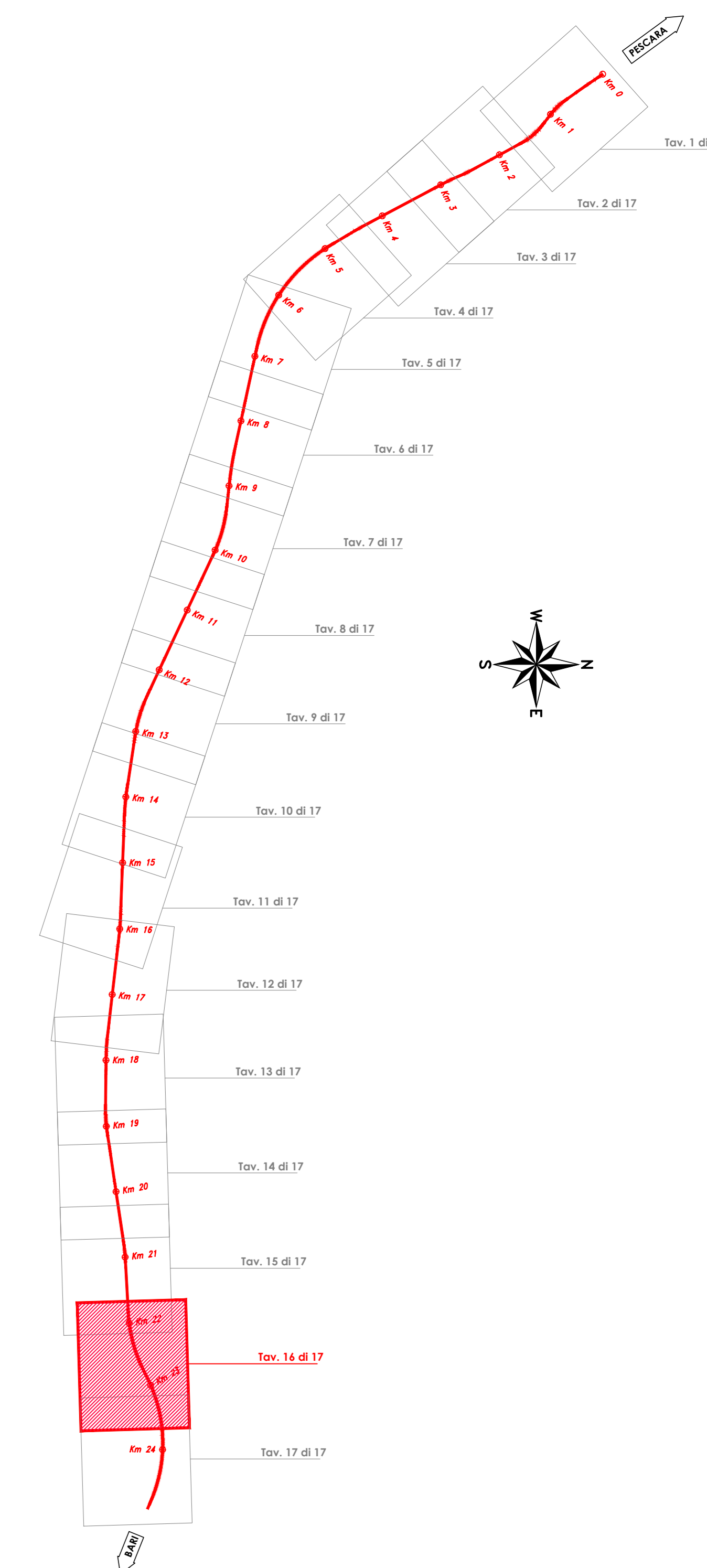
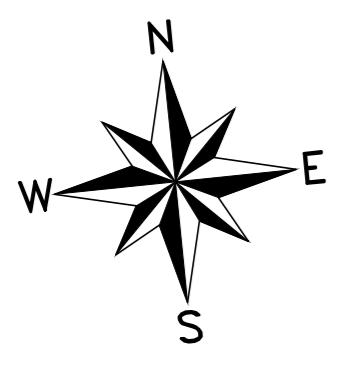


Barriere antirumore lato Binario Dispari				
Nome BA	Pk iniz	Pk finale	Lunghezza [m]	Tipologia
BA-D 001	0+471	0+700	228,9	H10 Rilevato
BA-D 002	2+576	2+775	199,4	H4 Rilevato
BA-D 003a	2+775	2+820	45,0	H4 Viadotto
BA-D 003b	2+820	2+891	71,0	H4 Rilevato
BA-D 004	4+247	4+373	125,6	H4 Viadotto
BA-D 005	4+968	5+155	186,7	H4 Viadotto
BA-D 006	5+155	5+176	20,2	H4 Rilevato
BA-D 007	7+711	7+857	145,1	H1 in top trincea
BA-D 008	7+857	8+212	355,0	H4 in top trincea
BA-D 009	8+653	8+912	258,9	H4 Viadotto
BA-D 010	8+912	9+413	500,5	H8 Rilevato
BA-D 011a	17+386	17+513	128,0	H4 Rilevato
BA-D 011b	17+513	17+599	86,0	H4 Viadotto
BA-D 011c	17+599	17+608	9,0	H4 Rilevato
BA-D 012	17+606	17+795	189,7	H8 in top trincea
BA-D 013	17+857	18+059	202,5	H8 Rilevato
BA-D 014	18+059	18+088	29,0	H4 Viadotto
BA-D 015	18+088	18+014	53,1	H4 Rilevato

PIANTA CHIAVE



Barriere antirumore lato Binario Pari				
Nome BA	Pk iniz	Pk finale	Lunghezza [m]	Tipologia
BA-P 001a	0+050	0+275	227,0	H10 Rilevato
BA-P 001b	0+275	1+300	1024,4	H10 Rilevato
BA-P 002	1+304	1+759	455,3	H8 in top trincea
BA-P 003	1+759	2+135	377,2	H0 in top trincea
BA-P 004	2+183	2+300	116,7	H0 in top trincea
BA-P 005	2+381	2+472	102,9	Barriera Verticale
BA-P 006	2+624	2+733	110,0	H10 in top trincea
BA-P 007	2+727	2+775	48,0	H10 Rilevato
BA-P 008a	2+775	2+820	45,0	H4 Viadotto
BA-P 008b	2+820	2+891	71,0	H4 Rilevato
BA-P 009a	3+209	3+376	167,0	H4 Rilevato
BA-P 009b	3+376	4+111	735,0	H4 Viadotto
BA-P 010	7+230	7+393	162,9	H5 Rilevato
BA-P 011	7+857	8+290	433,5	H9 in top trincea
BA-P 012	8+773	8+912	139,3	H4 Viadotto
BA-P 013	8+912	9+210	297,0	H4 Rilevato
BA-P 014	9+210	9+417	207,0	H7 Rilevato
BA-P 015	9+417	9+651	233,2	H4 Rilevato
BA-P 016	9+651	9+971	318,9	H4 Viadotto
BA-P 017	9+971	10+200	227,9	H4 Rilevato
BA-P 018	10+200	10+694	494,1	H8 Rilevato
BA-P 019	10+694	11+369	675,7	H4 Rilevato
BA-P 020	12+318	12+564	246,0	H3 Rilevato



COMMITTENTE:

PROGETTAZIONE:

INFRASTRUTTURE FERROVIARIE STRATEGICHE DEFINITE DALLA LEGGE
 OBIETTIVO N.443/01

U.O. INFRASTRUTTURE SUD
 PROGETTO DEFINITIVO
 LINEA PESCARA - BARI
 RADDOPPIO DELLA TRATTA FERROVIARIA TERMOLI - LESINA
 LOTTI 2 e 3 - RADDOPPIO TERMOLI - RIPALTA
 IF - INFRASTRUTTURA FERROVIARIA
 Planimetria di progetto su cartografia
 tavola 16 di 17

SCALA: 1:2000

COMMESSA LOTTO FASE ENTE TIPO DOC. OPERA/DISCIPLINA Progr. REV.

L102 02 D 78 P6 I F 0 0 0 1 0 1 6 C

Rev.	Descrizione	Redatto	Data	Verificato	Data	Approvato	Data	Autorizzato	Data
A	Emissione esecutiva	C. Di Sesto	Ottobre 2016	G. Marzino	Ottobre 2016	B. Bianchi	Ottobre 2016	D. Tisani	Maggio 2017
B	Emissione esecutiva	C. Di Sesto	Novembre 2016	G. Marzino	Novembre 2016	B. Bianchi	Novembre 2016	D. Tisani	Maggio 2017
C	Emissione esecutiva	C. Di Sesto	Maggio 2017	G. Marzino	Maggio 2017	B. Bianchi	Maggio 2017	D. Tisani	Maggio 2017

File: L10202D78P6IF0001016C.DWG