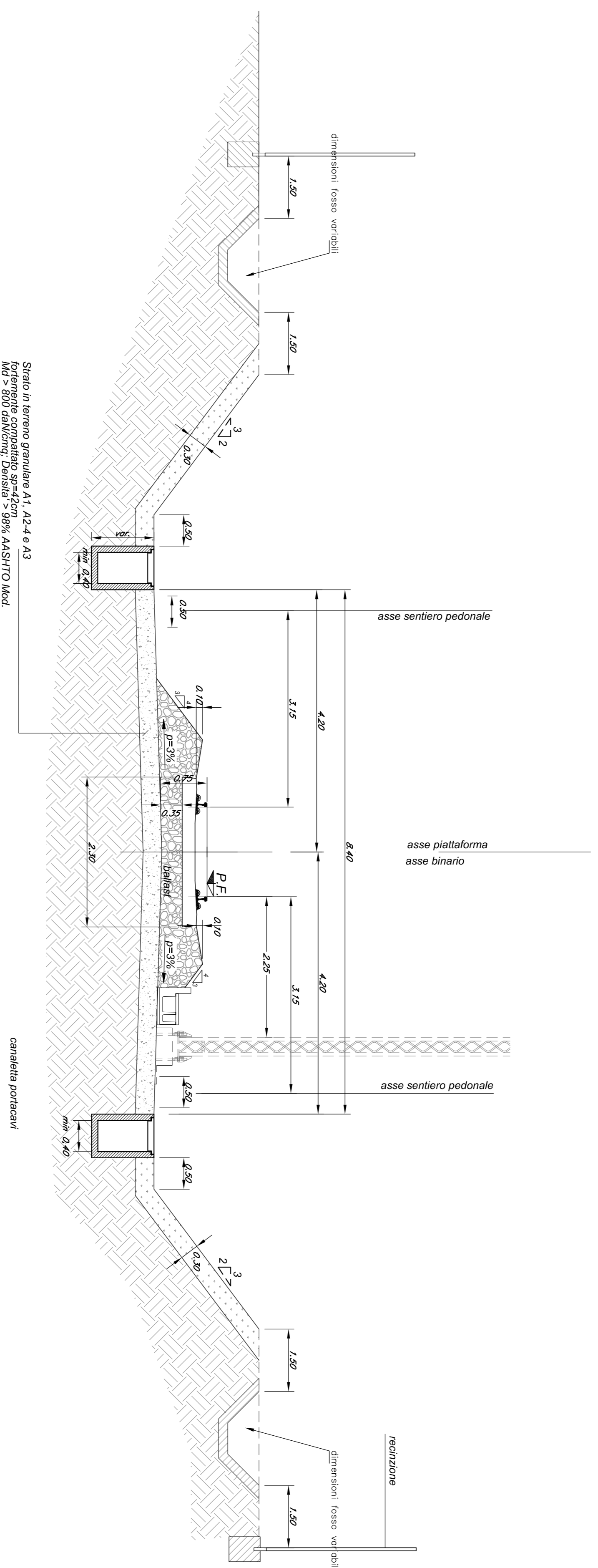


SEZIONE TIPO IN TRINCEA RACCORDO LINEA CAMPOBASSO
Scala 1:50



Stipite in terreno granulare AT A2-4 e A3
fortemente compatto $\sigma_{pr}=42\text{cm}$
MD > 800 daN/cm²; Densità > 98% AASHTO Mod.

canaletta portacavi

COMMITTENTE:
RFI
RETE FERROVIARIA ITALIANA
GRUPPO FERROVIE DELLO STATO ITALIANE

PROGETTAZIONE:
ITALFERR
GRUPPO FERROVIE DELLO STATO ITALIANE

**INFRASTRUTTURE FERROVIARIE STRATEGICHE DEFINITE DALLA LEGGE
OBIETTIVO N.443/01**

U.O. INFRASTRUTTURE SUD

PROGETTO DEFINITIVO

LINEA PESCARA - BARI

RADDOPPIO DELLA TRATTA FERROVIARIA TERMOLI - LESINA

LOTTI 2 e 3 - RADDOPPIO TERMOLI - RIPALTA

IF - INFRASTRUTTURA FERROVIARIA

Sezioni tipo singolo binario raccordo linea Campobasso

SCALA:
1:50

COMMESSA LOTTO FASE ENTE TIPO DOC. OPERA/DISCIPLINA PROG. REV.

L102 02 02 D 78 WB 1 F 0 0 0 1 0 0 9 A

Rev.	Descrizione	Redatto	Data	Verificato	Data	Approvato	Data	Autorizzato	Data
A	Emissione definitiva	C. Di Stefano	Ottobre 2018	A. Zappalà	Ottobre 2018	S. Pizzetti	Ottobre 2018	D. Iacono	Ottobre 2018

ITALFERR S.p.A.
Gruppo Ferrovie dello Stato Italiane
Via Salaria, 100 - 00198 Roma
Tel. +39 06 4997 1111
Codice di Registro Imprese di Napoli N. 10889

File: L10202078WBFR0001009A.DWG