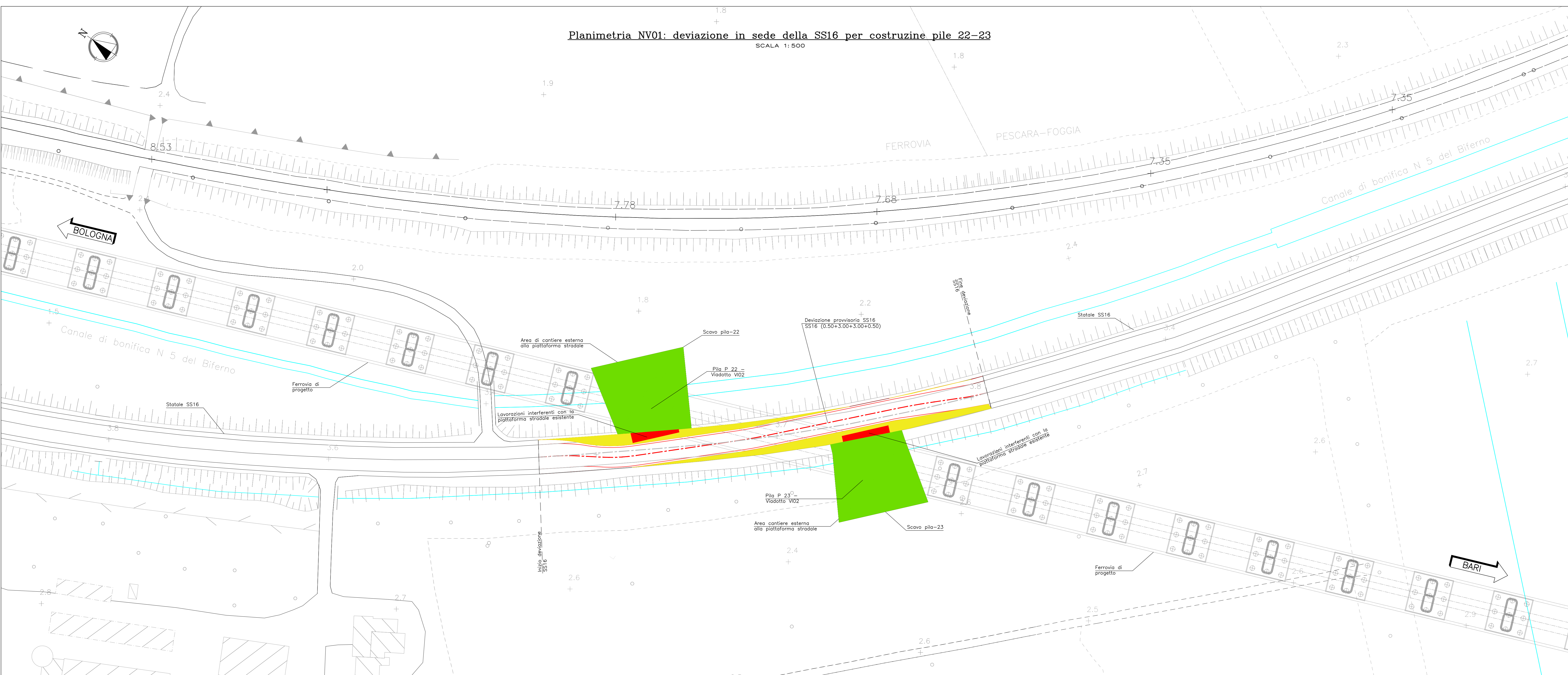


Planimetria NV01: deviazione in sede della SS16 per costruzine pile 22-23
 SCALA 1:500

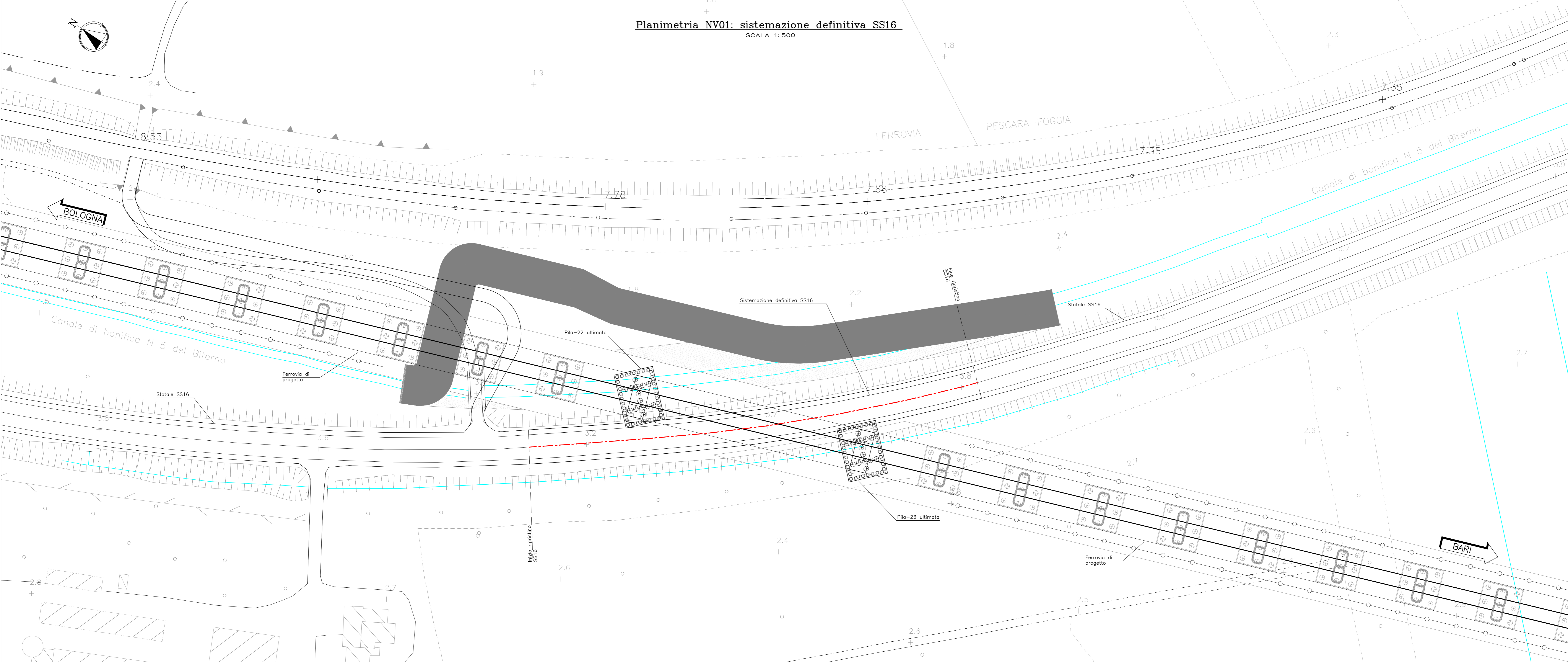
- Descrizione fasi di lavorazione connesse con la realizzazione delle pile 22 e 23 del viadotto VI02:
- 1) Parzializzazione della viabilità attuale della SS.16;
 - 2) Realizzazione della piazzola per realizzazione pali e cordolo;
 - 3) Esecuzione del cordolo e dei pali a contorno;
 - 4) Scavo fino a quota magrone plinto;
 - 5) Realizzazione dei pali di fondazione;
 - 6) Esecuzione del pinto e del fusto della pila;
 - 7) Rinterro del plinto;
 - 8) Scapitozzatura del cordolo e della porzione di pali a contorno (come da retinatura);
 - 9) Ripristino della viabilità della SS.16 come da configurazione attuale.

LEGENDA

- AREA DI CANTIERE ESTERNA ALLA PIATTAFORMA STRADALE
- AREA DI CANTIERE INTERNA ALLA PIATTAFORMA STRADALE
- LAVORAZIONI INTERFERENTI CON LA PIATTAFORMA STRADALE
- ASSE DEVIAZIONE PROVVISORIA
- ASSE STRADALE ESISTENTE
- CIGLI STRADA ESISTENTE



Planimetria NV01: sistemazione definitiva SS16
 SCALA 1:500



COMMITTENTE: **RFI**
 RETE FERROVIARIA ITALIANA
 GRUPPO FERROVIE DELLO STATO ITALIANE

PROGETTAZIONE: **ITALFERR**
 GRUPPO FERROVIE DELLO STATO ITALIANE

**INFRASTRUTTURE FERROVIARIE STRATEGICHE DEFINITE DALLA LEGGE
 OBIETTIVO N.443/01**

U.O. INFRASTRUTTURE SUD

PROGETTO DEFINITIVO

**LINEA PESCARA - BARI
 RADDOPPIO DELLA TRATTA FERROVIARIA TERMOLI - LESINA
 LOTTI 2 e 3 - RADDOPPIO TERMOLI - RIPALTA**

VIABILITA' - NV
 NV01 - Deviazione provvisoria in sede SS16 - km 3+835
 Planimetria deviazione provvisoria in sede fasi realizzazione VI02

SCALA:
 1:500

COMMESSA	LOTTO	FASE	ENTE	TIPO DOC.	OPERA/DISCIPLINA	PROGR.	REV.
L102	02	D	78	P7	NV0100	002	C

Rev.	Descrizione	Redatto	Data	Verificato	Data	Approvato	Data	Autorizzato Data
A	Emissione Esecutiva	E. Abbacchio	Maggio 2016	G. Mastro	Maggio 2016	S. M. Bianchi	Maggio 2016	10/05/2016
B	Emissione Esecutiva	E. Abbacchio	Novembre 2016	G. Mastro	Novembre 2016	S. M. Bianchi	Novembre 2016	10/11/2016
C	Emissione Esecutiva	E. Abbacchio	Maggio 2019	G. Mastro	Maggio 2019	S. M. Bianchi	Maggio 2019	10/05/2019