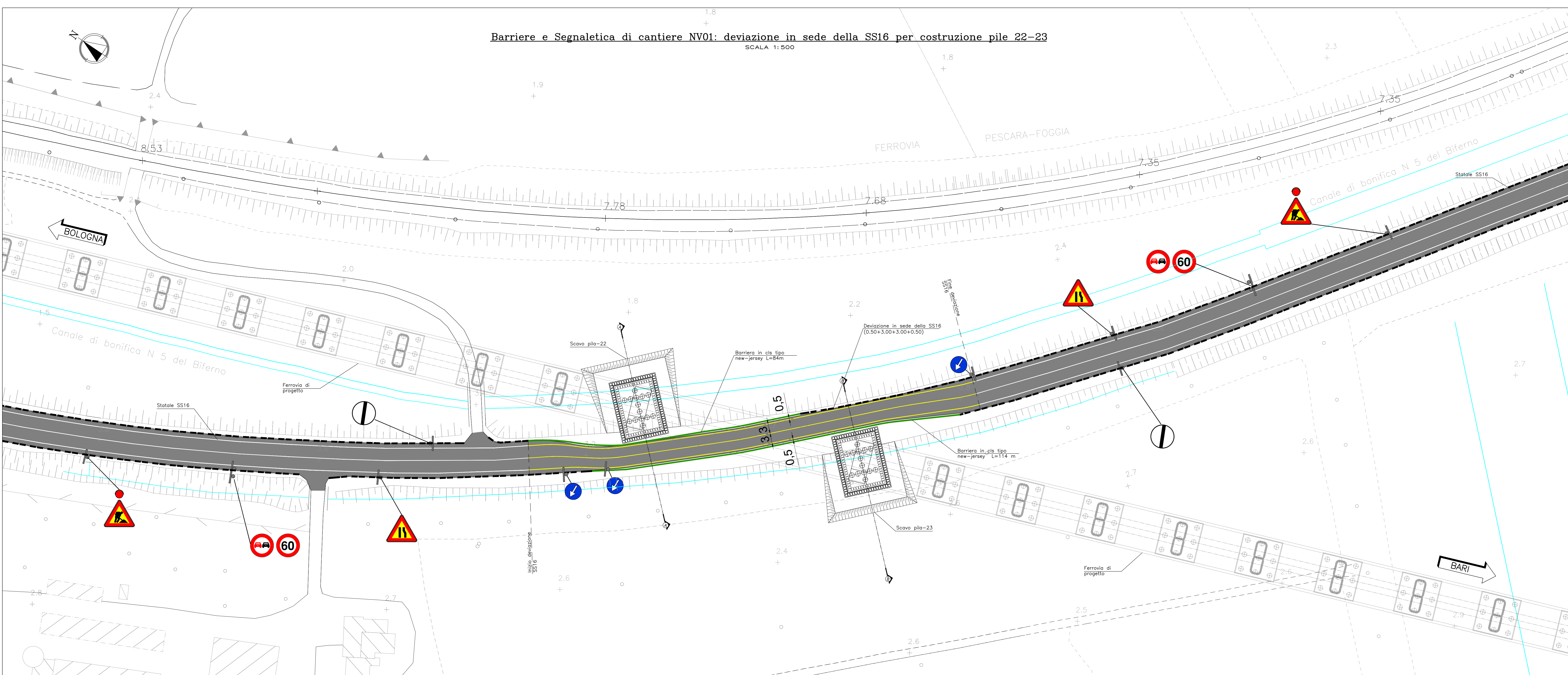


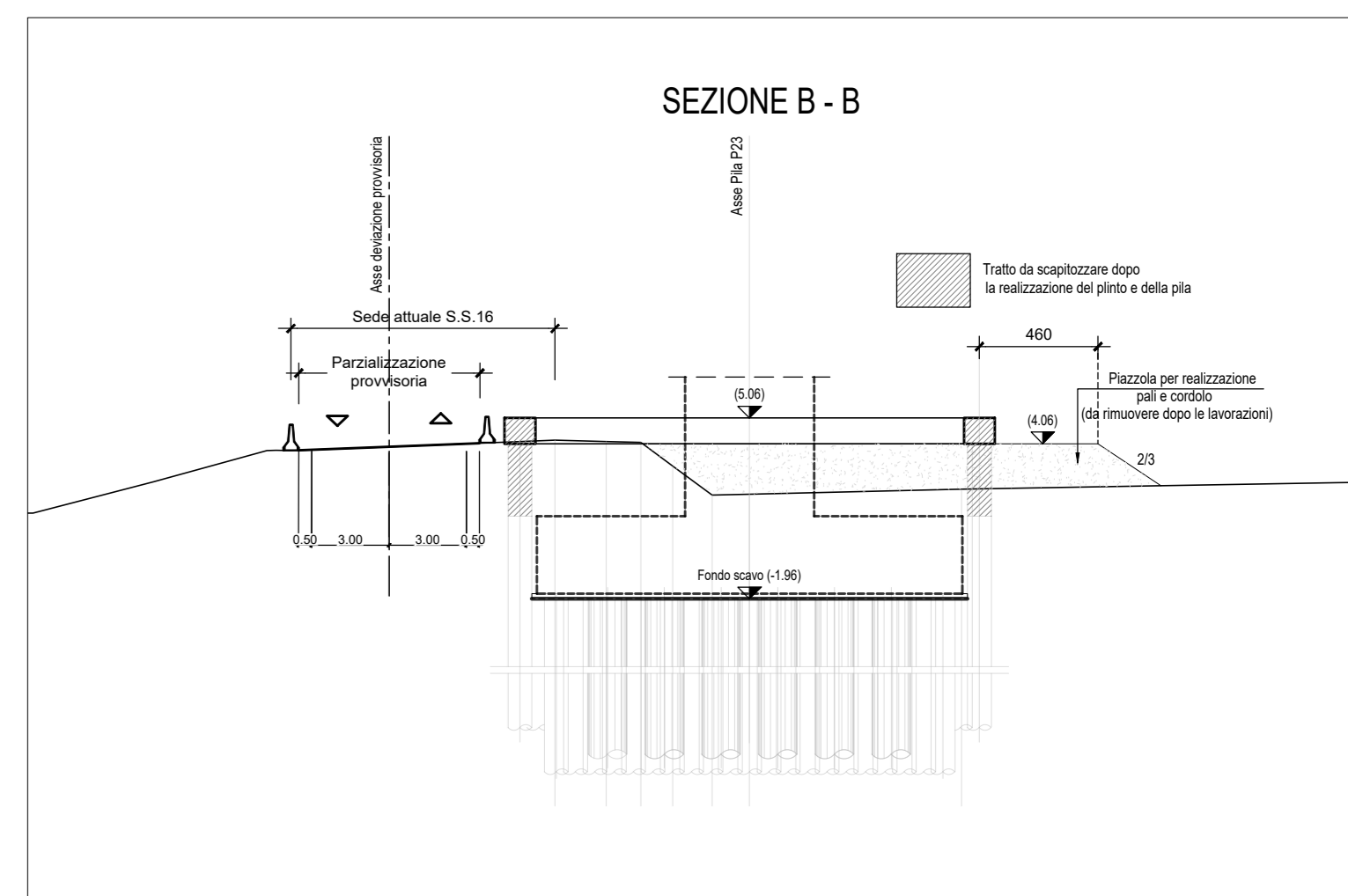
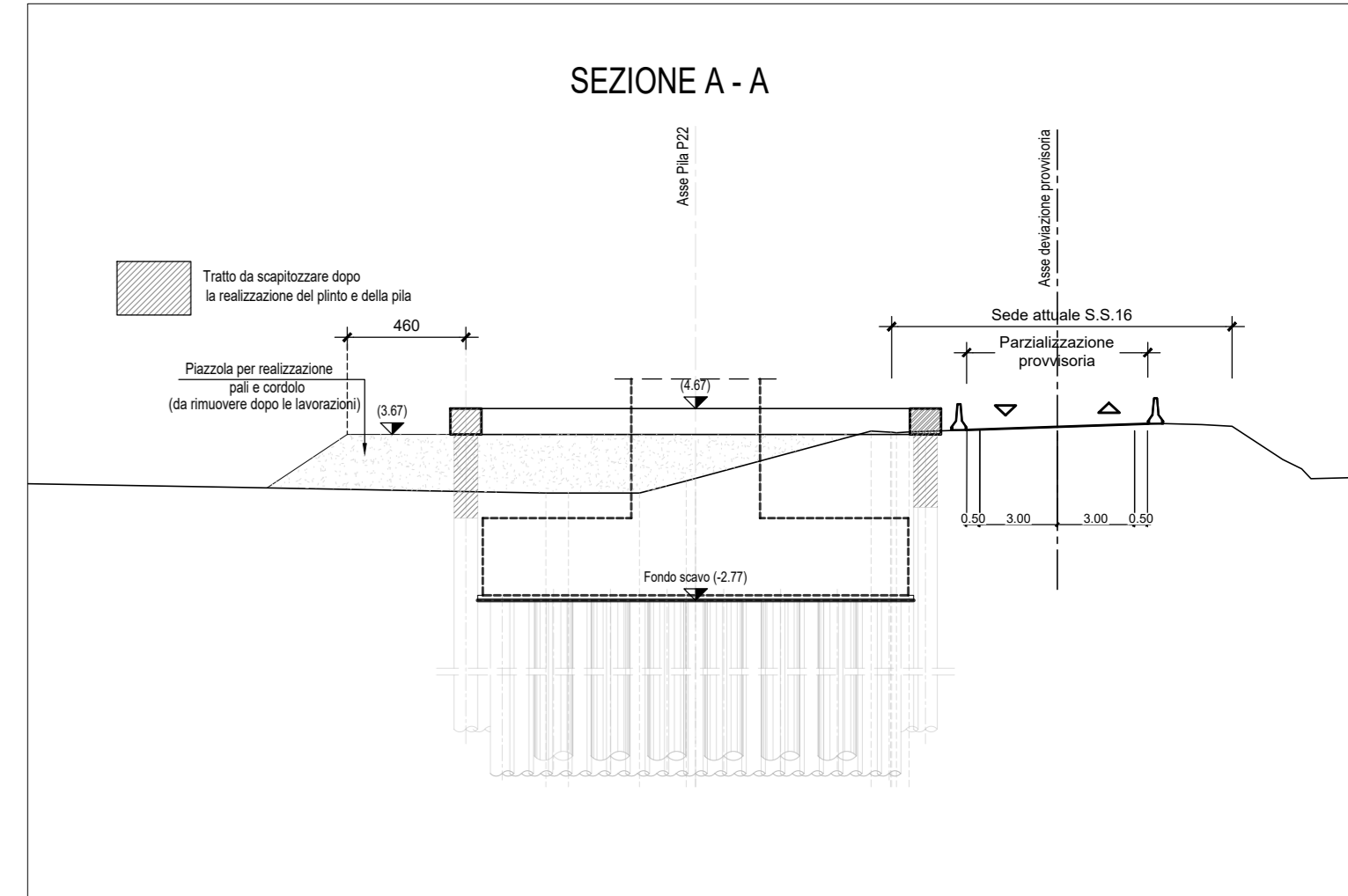
**Barriere e Segnaletica di cantiere NV01: deviazione in sede della SS16 per costruzione pile 22-23**

SCALA 1:500



**LEGENDA**

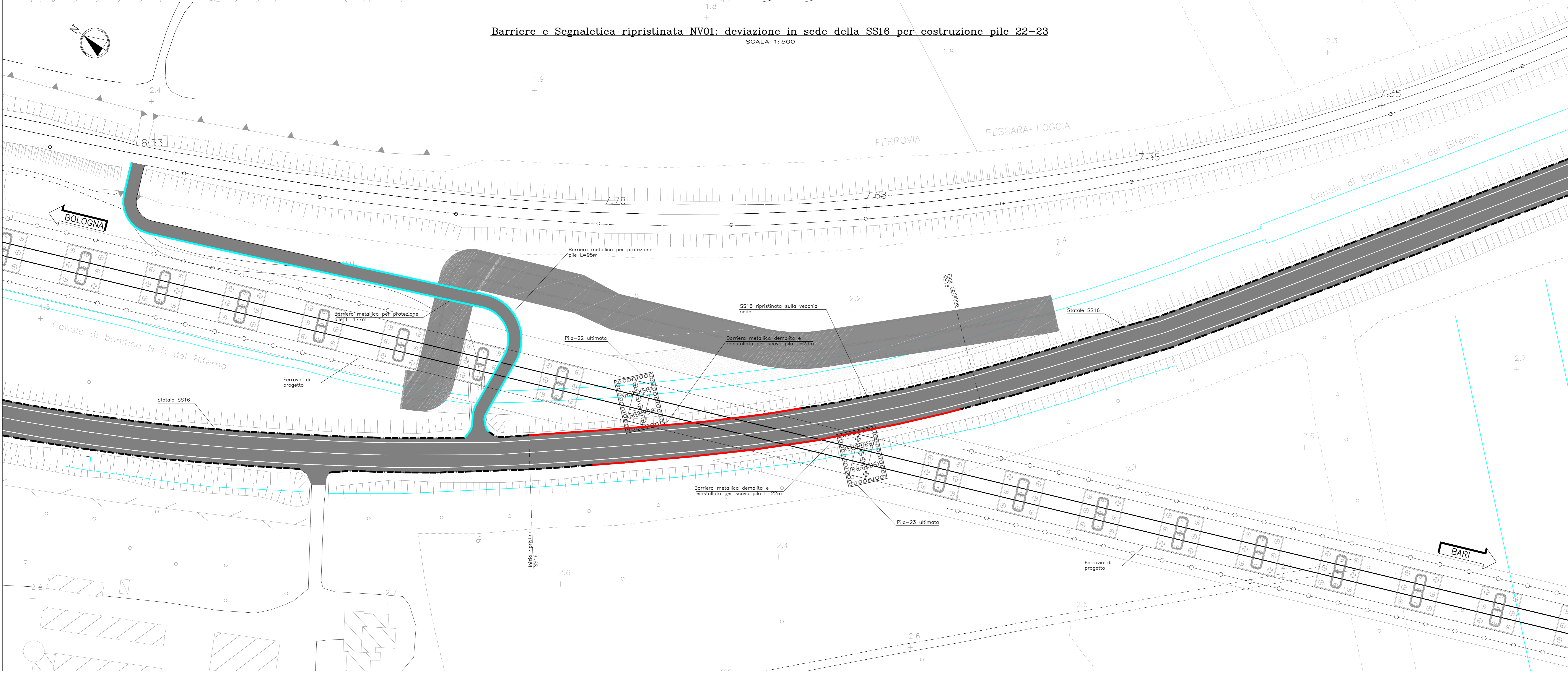
- BARRIERA METALLICA ESISTENTE DA MANTENERE
- BARRIERA METALLICA RIMOSSA E RIPRISTINATA
- NUOVA BARRIERA METALLICA
- BARRIERA TIPO NEW JERSEY
- SEGNALETICA ORIZZONTALE PROVVISORIA



**NOTA:** La segnaletica stradale in fase temporanea è definita in base al D.M. 10/07/2002: "Disciplinare tecnico relativo agli schemi segnaletici, differenziati per categoria di strada, da adottare per il segnalamento temporaneo".

**Barriere e Segnaletica ripristinata NV01: deviazione in sede della SS16 per costruzione pile 22-23**

SCALA 1:500



COMMITTENTE: **RFI** RETE FERROVIARIA ITALIANA  
GRUPPO FERROVIE DELLO STATO ITALIANE

PROGETTAZIONE: **ITALFERR** GRUPPO FERROVIE DELLO STATO ITALIANE

**INFRASTRUTTURE FERROVIARIE STRATEGICHE DEFINITE DALLA LEGGE OBIETTIVO N.443/01**

**U.O. INFRASTRUTTURE SUD**

**PROGETTO DEFINITIVO**

**LINEA PESCARA - BARI**  
**RADDOPPIO DELLA TRATTA FERROVIARIA TERMOLI - LESINA**  
**LOTTI 2 e 3 - RADDOPPIO TERMOLI - RIPALTA**

**VIABILITA' - NV**  
NV01 - Deviazione provvisoria in sede SS16 - km 3+835  
Planimetria segnaletica provvisoria e barriere di sicurezza

SCALA: 1:500

COMMESSA LOTTO FASE ENTE TIPO DOC. OPERA/DISCIPLINA PROGR. REV.

L102 02 D 78 P7 NV0100 003 B

Rev.	Descrizione	Redatto	Data	Verificato	Data	Approvato	Data	Autorizzato Data
A	Emissione Esecutiva	E. Altobelli	Maggio 2019	G. Mouris	Maggio 2019	S. M. Bianchi	Maggio 2019	G. Tassi Maggio 2019
B	Emissione Esecutiva	E. Altobelli	Novembre 2019	G. Mouris	Novembre 2019	S. M. Bianchi	Novembre 2019	
C	Emissione Esecutiva	E. Altobelli	Maggio 2019	G. Mouris	Maggio 2019	S. M. Bianchi	Maggio 2019	

File: L10202D78P7NV0100003B.DWG n. Etab.: