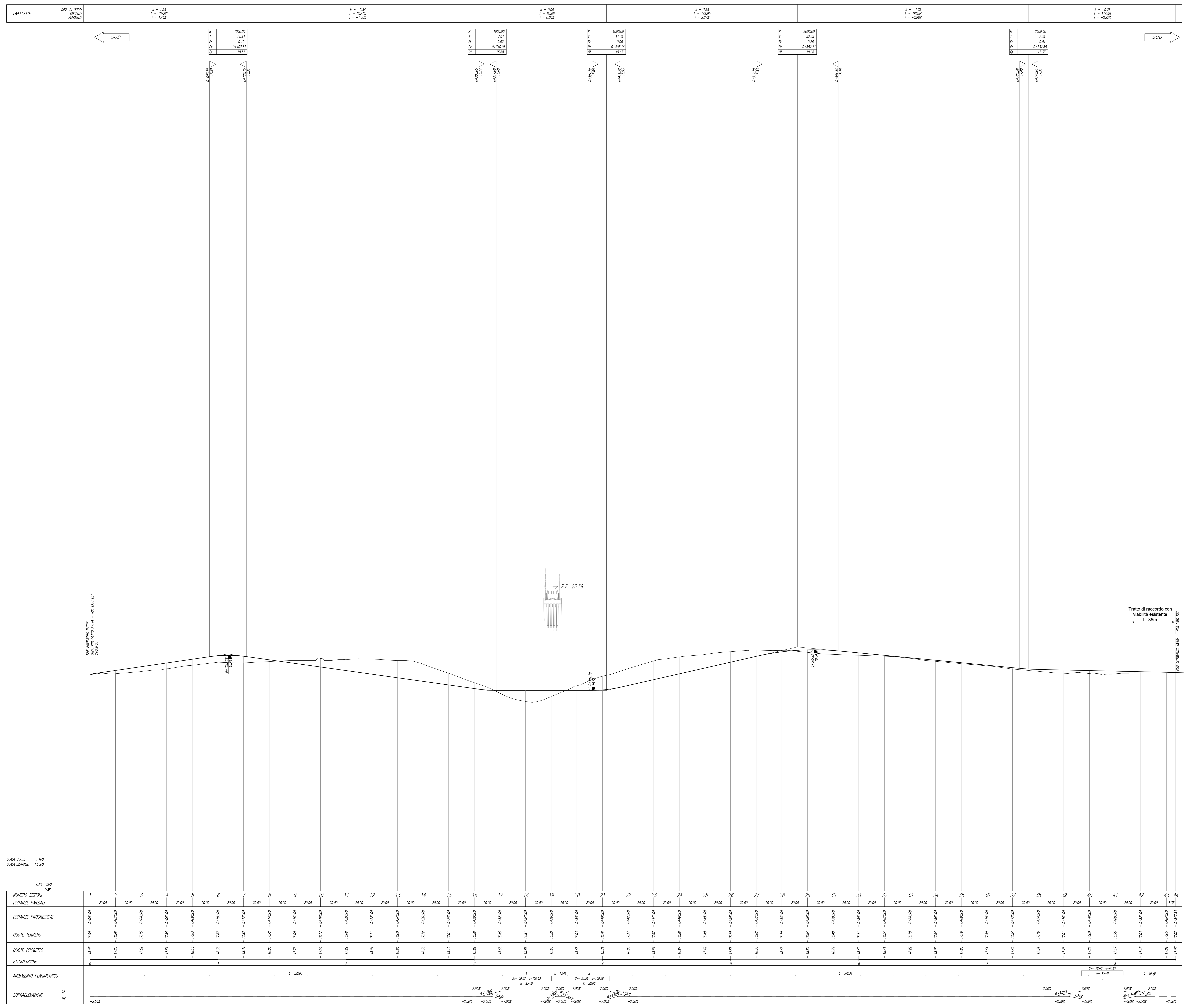


PROFILO LONGITUDINALE NV19A (VI05 LATO EST) - Scala 1:1000/100



COMMITTENTE: **RFI** RETE FERROVIARIA ITALIANA GRUPPO FERROVIE DELLO STATO ITALIANE

PROGETTAZIONE: **ITALFER** GRUPPO FERROVIE DELLO STATO ITALIANE

INFRASTRUTTURE FERROVIARIE STRATEGICHE DEFINITE DALLA LEGGE OBIETTIVO N.443/01

U.O. INFRASTRUTTURE SUD

PROGETTO DEFINITIVO

LINEA PESCARA - BARI  
RADDOPPIO DELLA TRATTA FERROVIARIA TERMOLI - LESINA  
LOTTI 2 e 3 - RADDOPPIO TERMOLI - RIPALTA

VIABILITA' - NV  
NV19 - Viabilità di ricicatura da km 8+850 a km 9+700  
Tratto A (NV19A)  
Profilo longitudinale

SCALA: 1:1000/1:100

Rev.	Descrizione	Redatto	Data	Verificato	Data	Approvato	Data	Autorizzato Data
A	Emissione Esecutiva	E. Abbacchio	Ottobre 2018	C. Mastro	Ottobre 2018	S. M. Bianchi	Ottobre 2018	Ottobre 2018
B	Emissione Esecutiva	E. Abbacchio	Novembre 2018	C. Mastro	Novembre 2018	S. M. Bianchi	Novembre 2018	Novembre 2018

File: LI0202D78F7NV1900001B.DWG n. Etab.: \_\_\_\_\_