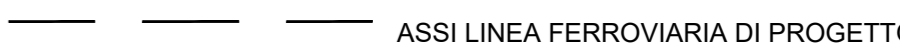


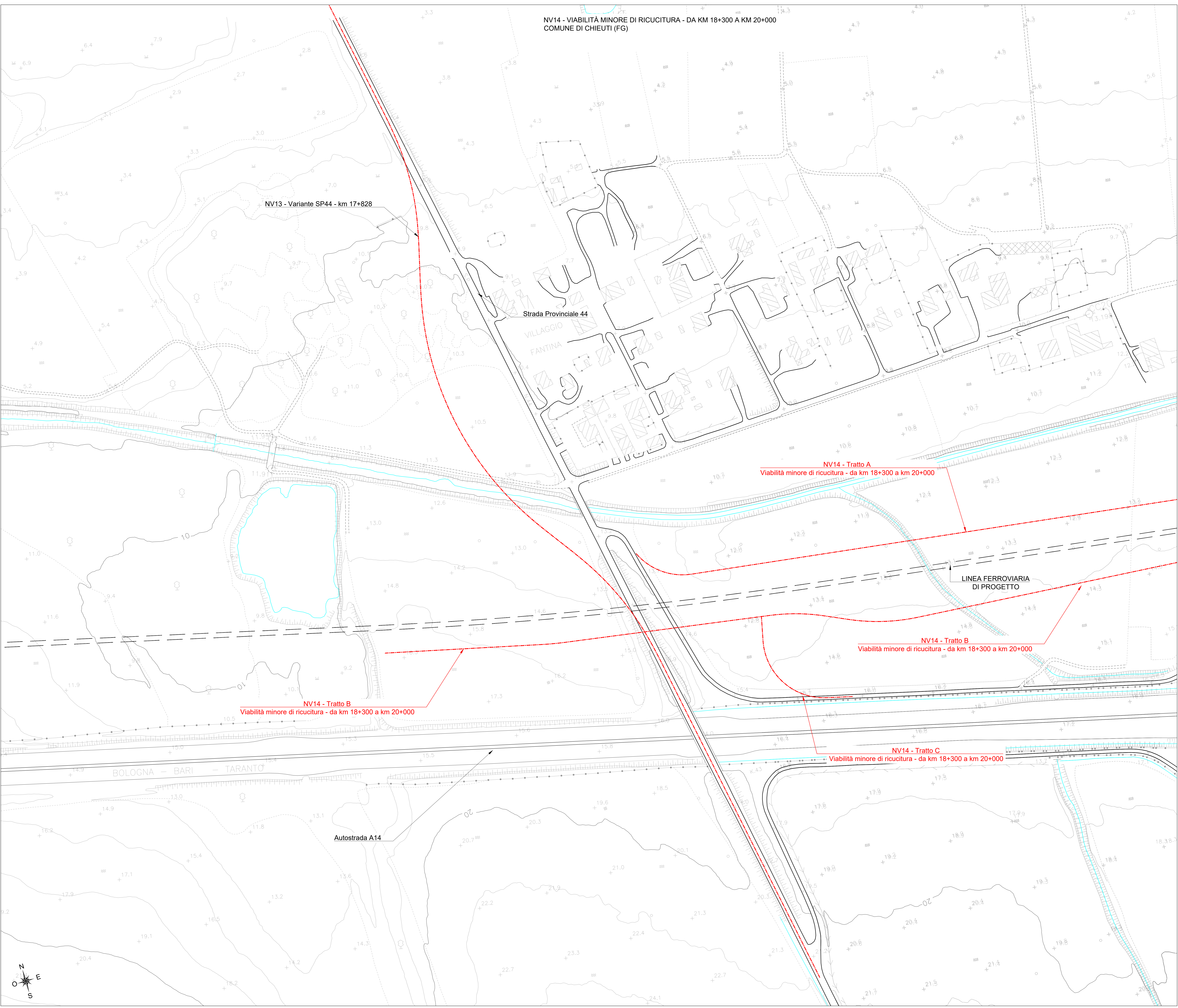


NV14 - VIABILITÀ MINORE DI RICUCITURA - DA KM 18+300 A KM 20+000  
 COMUNE DI CHIEUTI (FG)

**LEGENDA**

-  ASSI LINEA FERROVIARIA DI PROGETTO
-  ASSE NUOVA VIABILITÀ, NV, IN PROGETTO
-  CIGLI VIABILITÀ ESISTENTE



NV13 - Variante SP44 - km 17+828

Strada Provinciale 44

VILLAGGIO FANTINA

LINEA FERROVIARIA DI PROGETTO

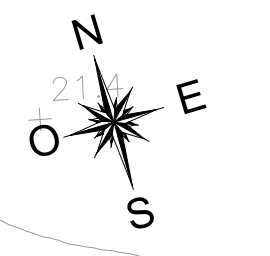
BOLOGNA - BARI - TARANTO

Autostrada A14

NV14 - Tratto A  
 Viabilità minore di ricucitura - da km 18+300 a km 20+000

NV14 - Tratto B  
 Viabilità minore di ricucitura - da km 18+300 a km 20+000

NV14 - Tratto C  
 Viabilità minore di ricucitura - da km 18+300 a km 20+000



COMMITTENTE:   
 PROGETTAZIONE: 

INFRASTRUTTURE FERROVIARIE STRATEGICHE DEFINITE DALLA LEGGE  
 OBIETTIVO N.443/01

U.O. INFRASTRUTTURE SUD

PROGETTO DEFINITIVO

LINEA PESCARA - BARI  
 RADDOPPIO DELLA TRATTA FERROVIARIA TERMOLI - LESINA  
 LOTTI 2 e 3 - RADDOPPIO TERMOLI - RIPALTA

VIABILITÀ - NV  
 NV14 - Viabilità minore di ricucitura - da km 18+300 a km 20+000  
 Planimetria stato di fatto - Tav. 1 di 3

SCALA:  
 1:1000

COMMESSA	LOTTO	FASE	ENTE	TIPO DOC.	OPERA/DISCIPLINA	PROGR.	REV.
L102	02	D	78	P7	NV1400	001	B

Rev.	Descrizione	Redatto	Data	Verificato	Data	Approvato	Data	Autorizzato Data
A	Emissione Esecutiva	E. Albanese	Ottobre 2018	C. Mezzo	Ottobre 2018	S. M. Bianchi	Ottobre 2018	10/11/2018
B	Emissione Esecutiva	E. Albanese	Novembre 2018	C. Mezzo	Novembre 2018	S. M. Bianchi	Novembre 2018	10/11/2018