

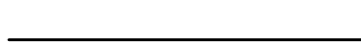
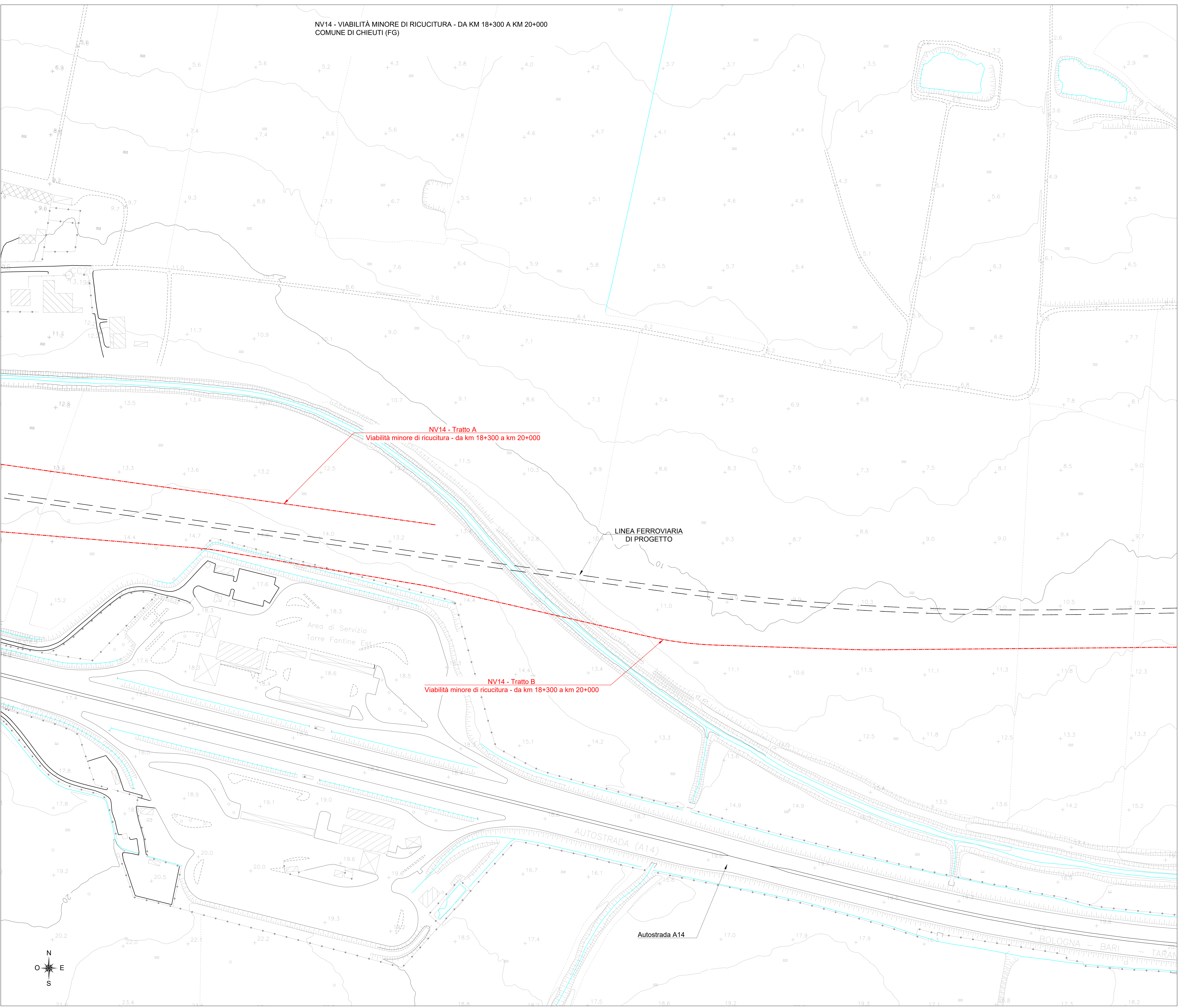


NV14 - VIABILITÀ MINORE DI RICICUTURA - DA KM 18+300 A KM 20+000
 COMUNE DI CHIEUTI (FG)

LEGENDA

-  ASSI LINEA FERROVIARIA DI PROGETTO
-  ASSE NUOVA VIABILITÀ, NV, IN PROGETTO
-  CIGLI VIABILITÀ ESISTENTE



COMMITTENTE:



PROGETTAZIONE:



INFRASTRUTTURE FERROVIARIE STRATEGICHE DEFINITE DALLA LEGGE
 OBIETTIVO N.443/01

U.O. INFRASTRUTTURE SUD

PROGETTO DEFINITIVO

LINEA PESCARA - BARI
 RADDOPPIO DELLA TRATTA FERROVIARIA TERMOLI - LESINA
 LOTTI 2 e 3 - RADDOPPIO TERMOLI - RIPALTA

VIABILITÀ - NV
 NV14 - Viabilità minore di ricicatura - da km 18+300 a km 20+000
 Planimetria stato di fatto - Tav. 2 di 3

SCALA:
 1:1000

COMMESSA	LOTTO	FASE	ENTE	TIPO DOC.	OPERA/DISCIPLINA	PROGR.	REV.
L1102	02	D	78	P7	NV1400	002	B

Rev.	Descrizione	Redatto	Data	Verificato	Data	Approvato	Data	Autorizzato Data
A	Emissione Esecutiva	E. Albasano	Ottobre 2018	C. Mastro	Ottobre 2018	S. M. Bianchi	Ottobre 2018	D. Tivoli Novembre 2018
B	Emissione Esecutiva	E. Albasano	Novembre 2018	C. Mastro	Novembre 2018	S. M. Bianchi	Novembre 2018	