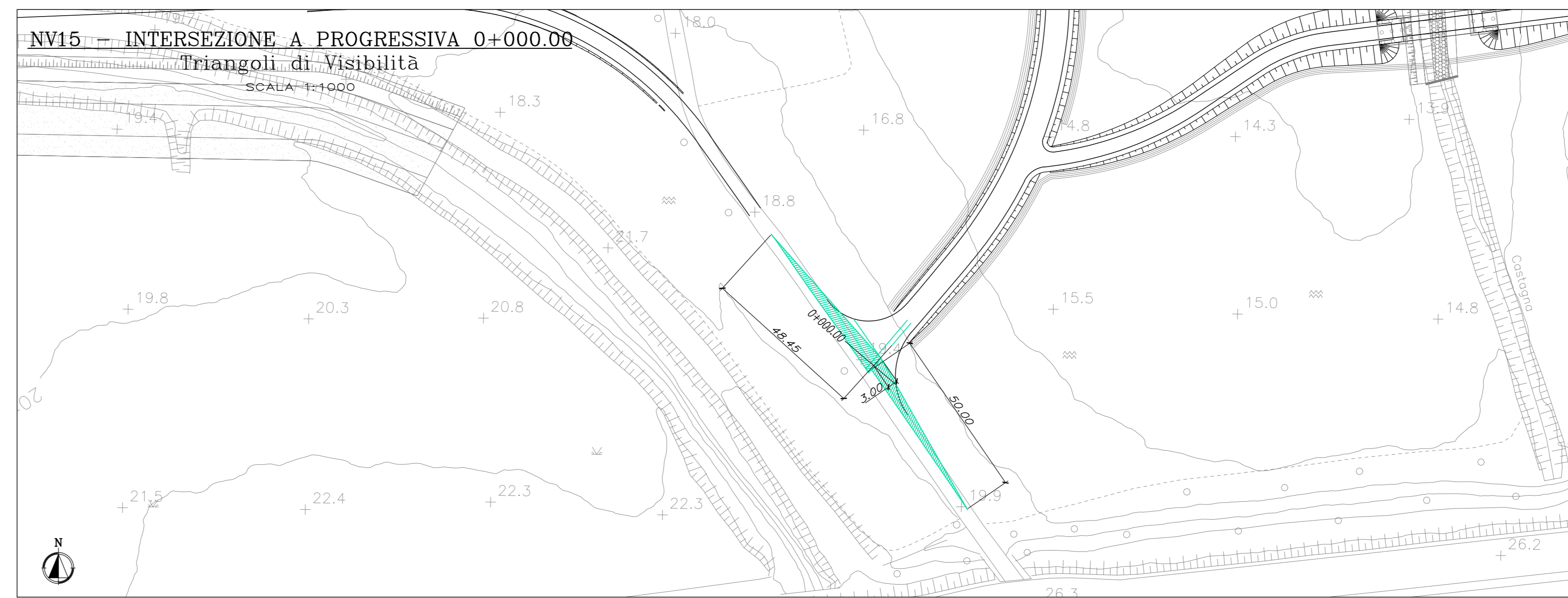
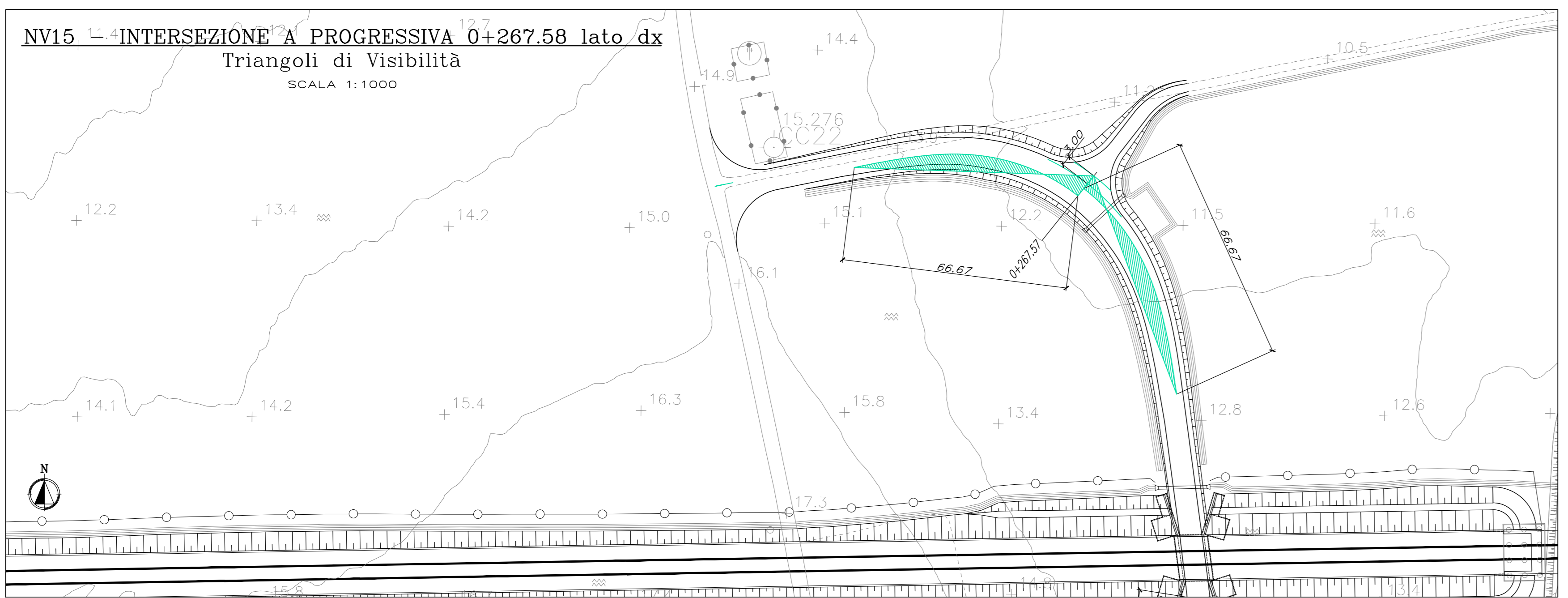
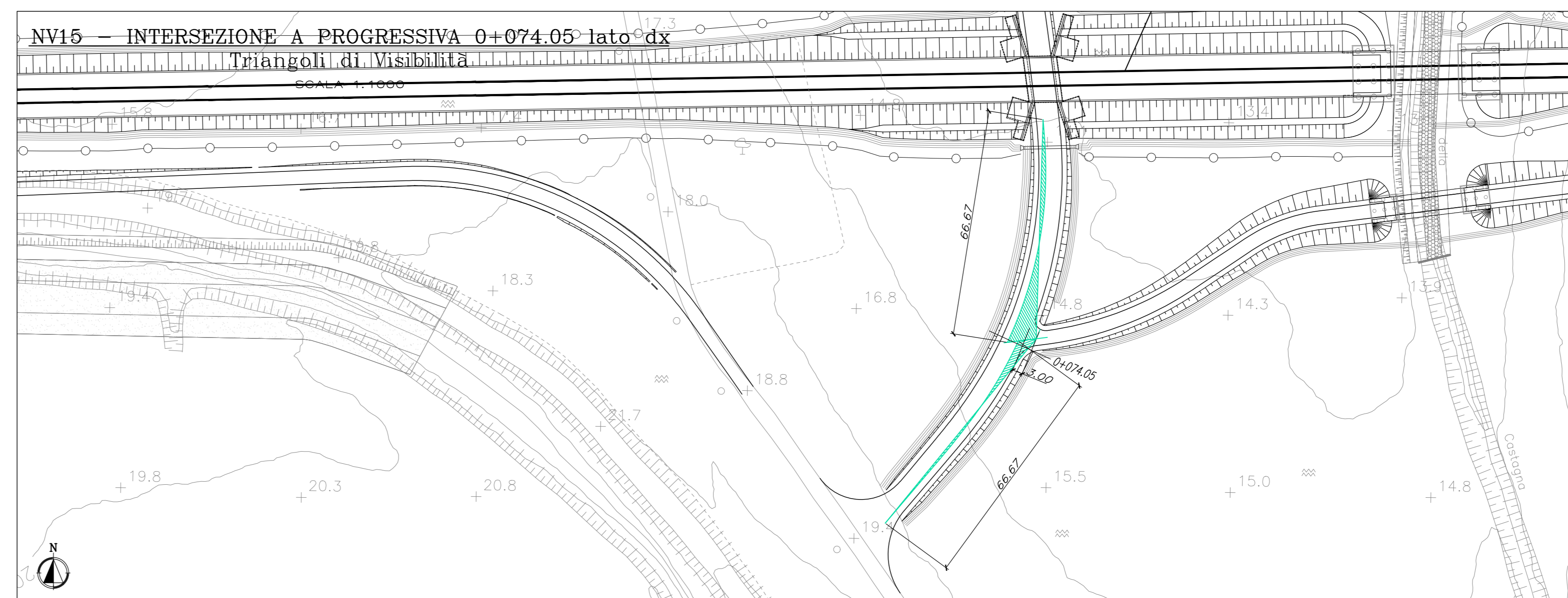


TABELLA RIEPILOGATIVA CON CARATTERISTICHE DELLE INTERSEZIONI E DEI RELATIVI TRIANGOLI DI VISIBILITÀ

| n | Intersezione                           | Note   | Strada principale | Strada secondaria                                       | Regolazione manovre di immissione/attraversamento nella strada principale | V [km/h]                                 |    | D [m] | L [m] |
|---|--|--|-------------------|---|---|--|----|-------|-------|
|   |  |  |                   |   |   | Vp                                       | Vr |       |       |
| 1 | Intersezione a progr. 0+000,00         | Intersezione con strada esistente "Strada Comunale Infornena di Maresca" | NV15              | Strada esistente "Strada Comunale Infornena di Maresca" | STOP  | Velocità di riferimento strada esistente | 30 | 50,00 | 3,00  |
| 2 | Intersezione a progr. 0+074,05 lato dx | Intersezione con NV17C   | NV15              | NV17C   | STOP  | Vp                                       | 40 | 66,67 | 3,00  |
| 3 | Intersezione a progr. 0+267,57 lato dx | -  | NV15              | viabilità interferente                                  | STOP  | Vp                                       | 40 | 66,67 | 3,00  |
| 4 | Intersezione a progr. 0+370,30         | Intersezione con strada esistente "Strada Comunale Infornena di Maresca" | NV15              | Strada esistente "Strada Comunale Infornena di Maresca" | STOP  | Velocità di riferimento strada esistente | 30 | 50,00 | 3,00  |



COMMITTENTE:  **RFI**  
RETE FERROVIARIA ITALIANA  
GRUPPO FERROVIE DELLO STATO ITALIANE

PROGETTAZIONE:  **ITALFER**  
GRUPPO FERROVIE DELLO STATO ITALIANE

**INFRASTRUTTURE FERROVIARIE STRATEGICHE DEFINITE DALLA LEGGE OBIETTIVO N.443/01**

**U.O. INFRASTRUTTURE SUD**

**PROGETTO DEFINITIVO**

**LINEA PESCARA - BARI**  
**RADDOPPIO DELLA TRATTA FERROVIARIA TERMOLI - LESINA**  
**LOTTI 2 e 3 - RADDOPPIO TERMOLI - RIPALTA**  
**VIABILITA' - NV**  
NV15 - Variante strada comunale Infornena di Maresca - km 20+127  
Planimetria con verifiche di visibilità intersezioni

SCALA: varie

| COMMESSA | LOTTO | FASE | ENTE | TIPO DOC. | OPERA/DISCIPLINA | PROGR. | REV. |
|----------|-------|------|------|-----------|------------------|--------|------|
| L102     | 02    | D    | 78   | PZ        | NV1500           | 001    | B    |

| Rev. | Descrizione         | Redatto     | Data          | Verificato | Data          | Approvato     | Data          | Autorizzato Data |
|------|---------------------|-------------|---------------|------------|---------------|---------------|---------------|------------------|
| A    | Emissione Esecutiva | E. Abbondio | Novembre 2018 | C. Mastro  | Novembre 2018 | S. M. Bianchi | Novembre 2018 | D. Tosti         |
| B    | Emissione Esecutiva | E. Abbondio | Maggio 2019   | C. Mastro  | Maggio 2019   | S. M. Bianchi | Maggio 2019   | Maggio 2019      |

File: LI0202D78PZNV1500001B.DWG n. Elab.: