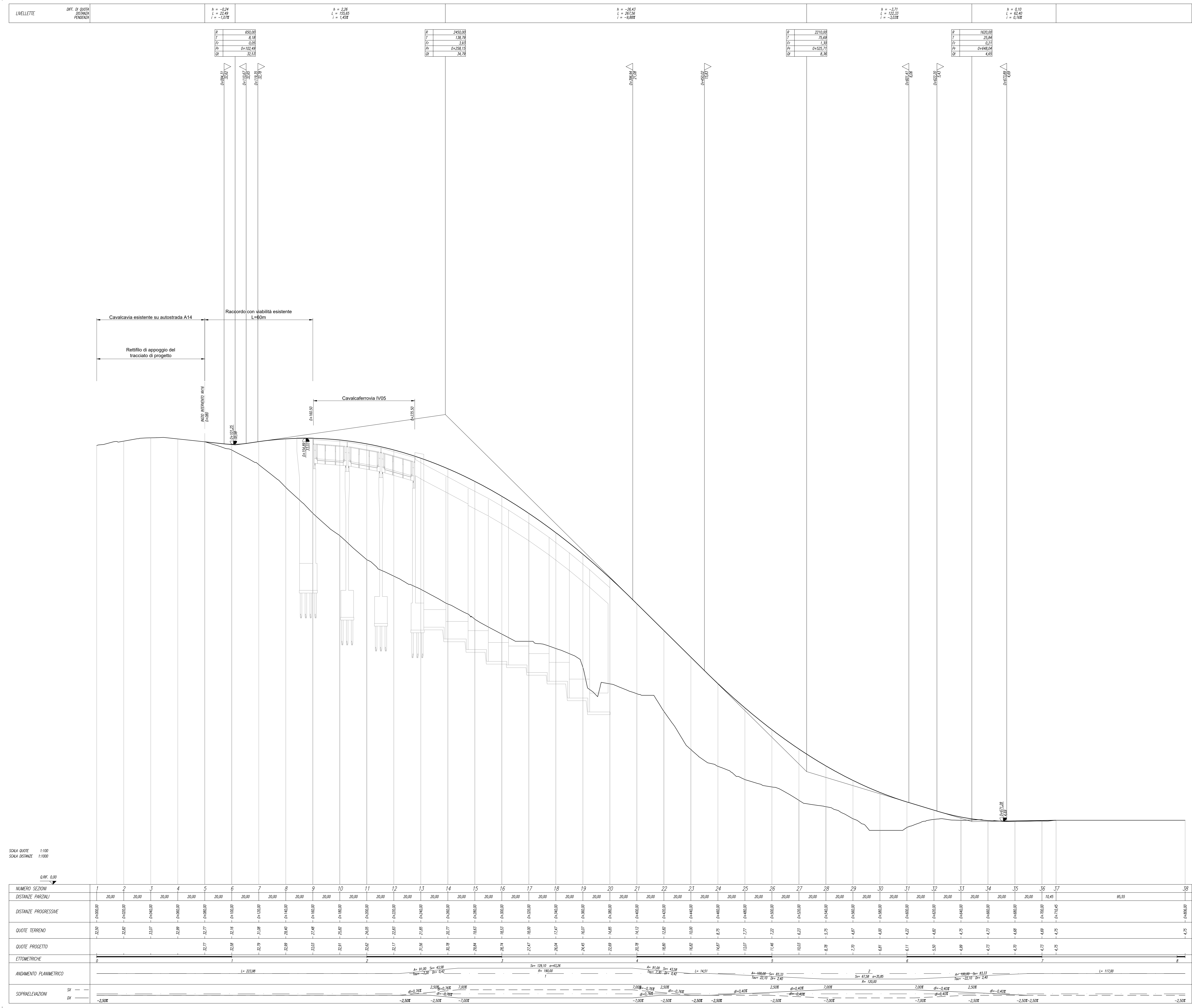


PROFILO LONGITUDINALE NV16 - Scala 1:1000/100



SCALA QUOTE 1:100  
SCALA DISTANZE 1:1000

COMMITTENTE:  
**RFI**  
RETE FERROVIARIA ITALIANA  
GRUPPO FERROVIE DELLO STATO ITALIANE

PROGETTAZIONE:  
**ITALFER**  
GRUPPO FERROVIE DELLO STATO ITALIANE

INFRASTRUTTURE FERROVIARIE STRATEGICHE DEFINITE DALLA LEGGE  
OGGETTIVO N.443/01

U.O. INFRASTRUTTURE SUD

PROGETTO DEFINITIVO

LINEA PESCARA - BARI  
RADDOPPIO DELLA TRATTA FERROVIARIA TERMOLI - LESINA  
LOTTI 2 e 3 - RADDOPPIO TERMOLI - RIPALTA

VIABILITA' - NV  
NV16 - Variante SP43 Bis - km 20+975  
Profilo longitudinale

SCALA:  
1:1000/1:100

COMMESSA LOTTO FASE ENTE TIPO DOC. OPERA/DISCIPLINA Progr. REV.  
L102 02 D 78 F7 NV1600 001 B

Rev.	Descrizione	Redatto	Data	Verificato	Data	Approvato	Data	Autorizzato Data
A	Emissione Esecutiva	E. Abbasciano	Maggio 2016	G. Mezzano	Maggio 2016	S. M. Bianchi	Maggio 2016	10/11/2016
B	Emissione Esecutiva	E. Abbasciano	Novembre 2016	G. Mezzano	Novembre 2016	S. M. Bianchi	Novembre 2016	10/11/2016