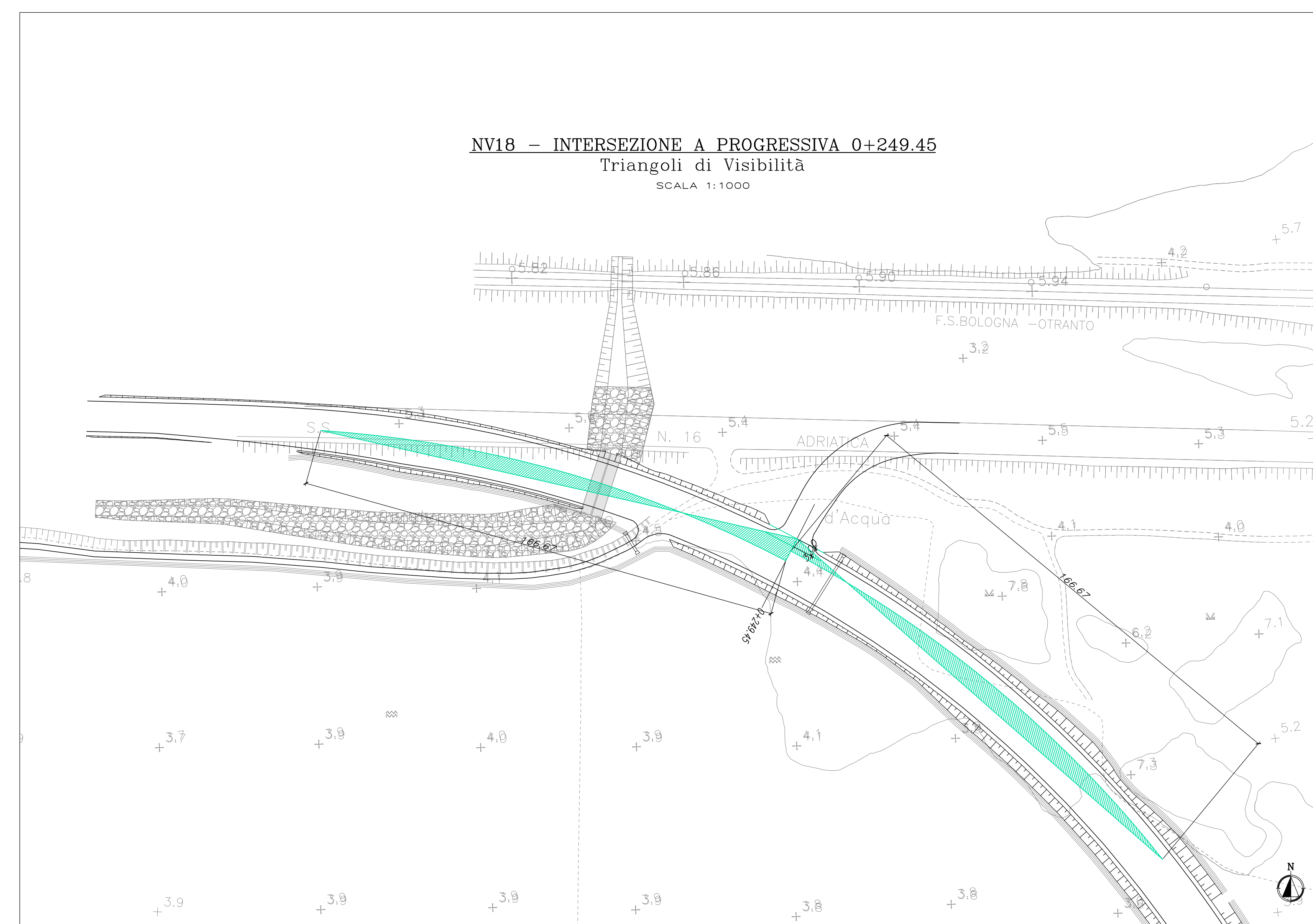
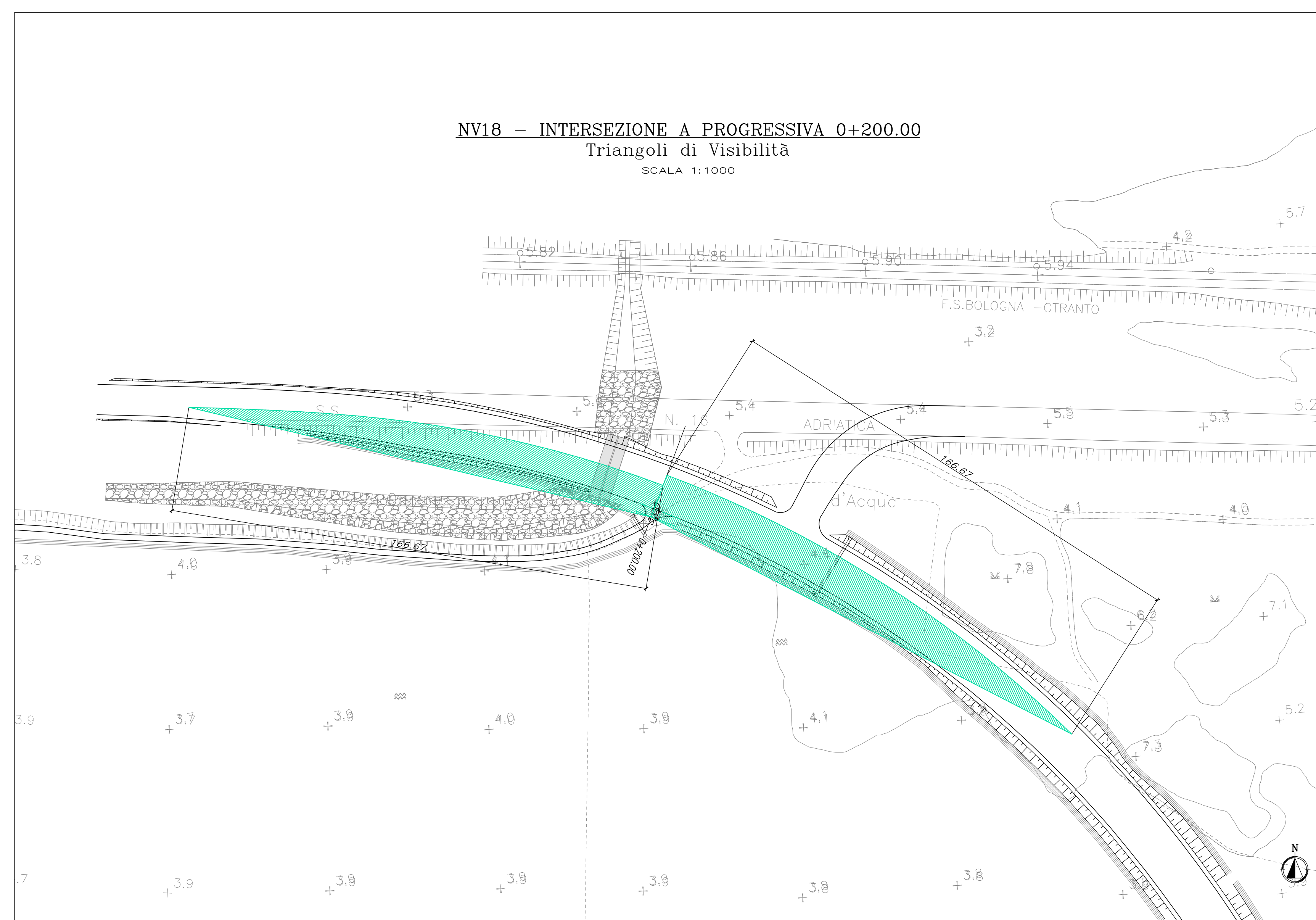


TABELLA RIEPILOGATIVA CON CARATTERISTICHE DELLE INTERSEZIONI E DEI RELATIVI TRIANGOLI DI VISIBILITÀ

Intersezione	Note	Strada principale	Strada secondaria	Regolazione manovre di immissione/attraversamento nella strada principale	V [km/h]	D [m]	L [m]
Intersezione a progr. 0+200,00 lato dx	-	NV18	viabilità interferente	STOP	Vp	100	166.67 3.00
Intersezione a progr. 0+249,45 lato sx	-	NV18	viabilità interferente	STOP	Vp	100	166.67 3.00
Intersezione a progr. 2+583,84 lato dx	-	NV18	viabilità interferente	STOP	Vp	100	166.67 3.00
Intersezione a progr. 2+583,84 lato sx	-	NV18	viabilità interferente	STOP	Vp	100	166.67 3.00



COMMITTENTE: **RFI**
RETE FERROVIARIA ITALIANA
GRUPPO FERROVIE DELLO STATO ITALIANO

PROGETTAZIONE: **ITALFERR**
GRUPPO FERROVIE DELLO STATO ITALIANO

INFRASTRUTTURE FERROVIARIE STRATEGICHE DEFINITE DALLA LEGGE OBIETTIVO N.443/01

U.O. INFRASTRUTTURE SUD

PROGETTO DEFINITIVO

LINEA PESCARA - BARI
RADDOPPIO DELLA TRATTA FERROVIARIA TERMOLI - LESINA
LOTTI 2 e 3 - RADDOPPIO TERMOLI - RIPALTA

VIABILITA' - NV
NV18 - Variante SS 16 - km 23+081
Planimetria con verifiche di visibilità intersezioni - Tav. 1 di 2

SCALA:
varie

COMMESSA	LOTTO	FASE	ENTE	TIPO DOC.	OPERA/DISCIPLINA	PROGR.	REV.
L102	02	D	78	PZ	NV1800	001	B

Rev.	Descrizione	Redatto	Data	Verificato	Data	Approvato	Data	Autorizzato Data
A	Emissione Esecutiva	E. Abbascio	Novembre 2018	C. Manno	Novembre 2018	S. M. Bianchi	Novembre 2018	D. Tivoli Aprile 2019
B	Emissione Esecutiva	E. Abbascio	Aprile 2019	G. Manno	Aprile 2019	S. M. Bianchi	Aprile 2019	D. Tivoli Aprile 2019

n. Elab.: