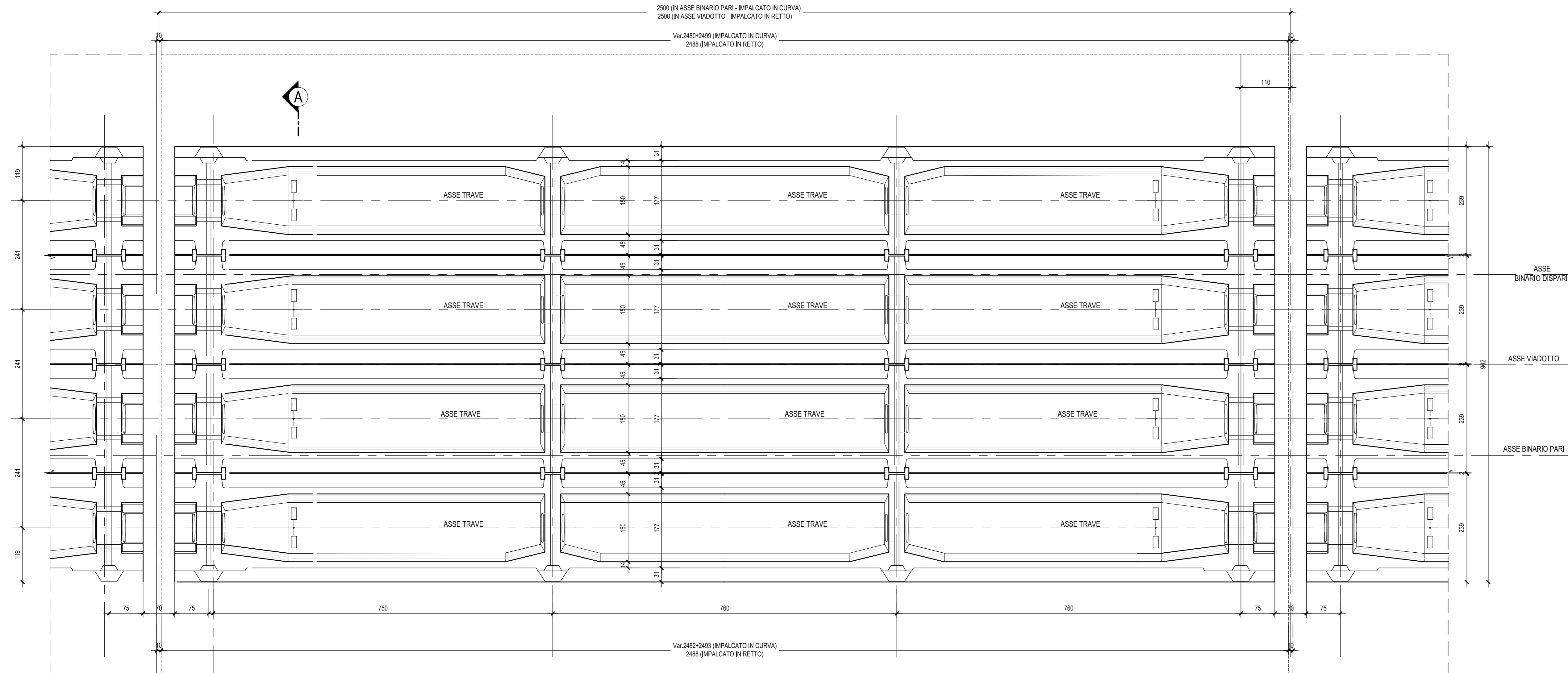
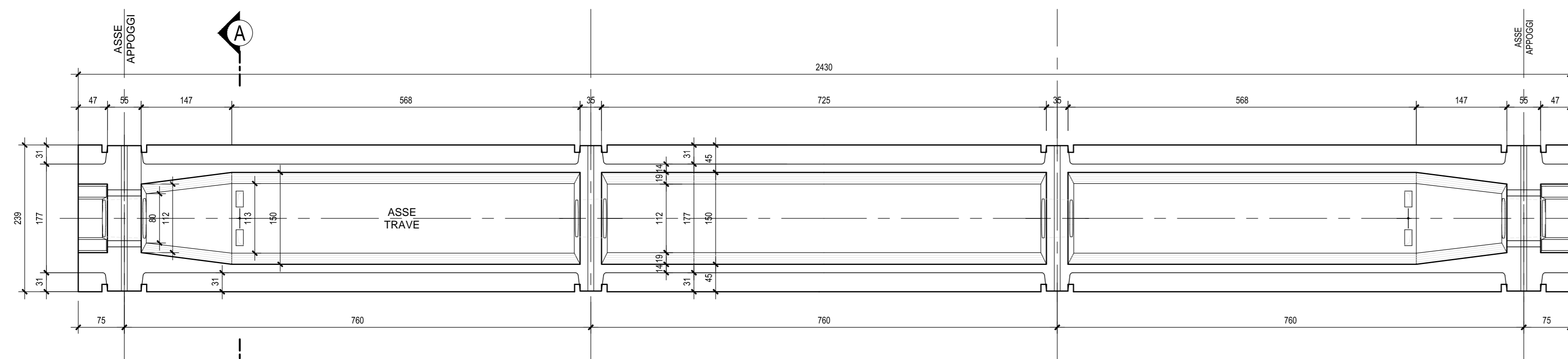


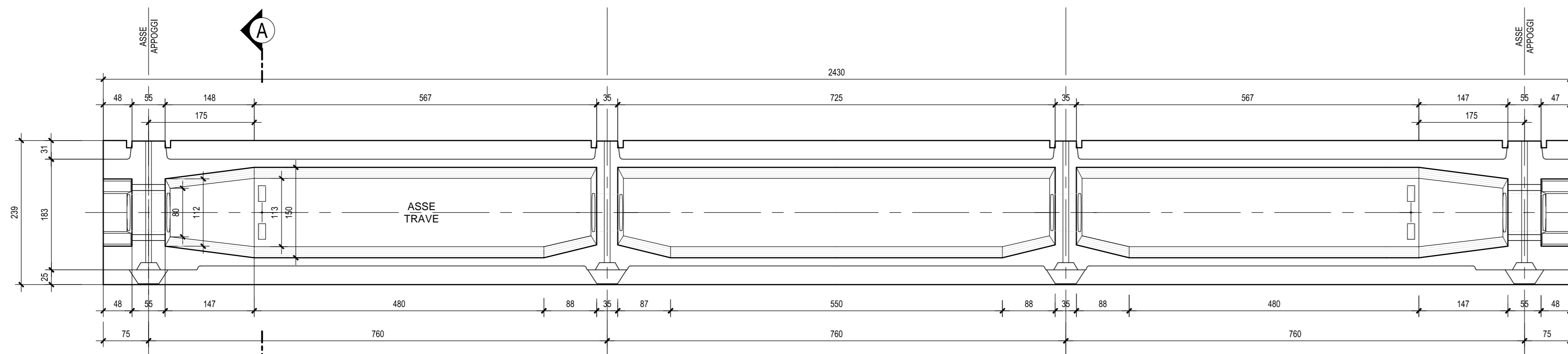
CARPENTERIA CAMPATA TIPO A 4 CASSONCINI PER IMPALCATO A BINARIO DOPPIO IN RETTO E IN CURVA -Scala 1:50



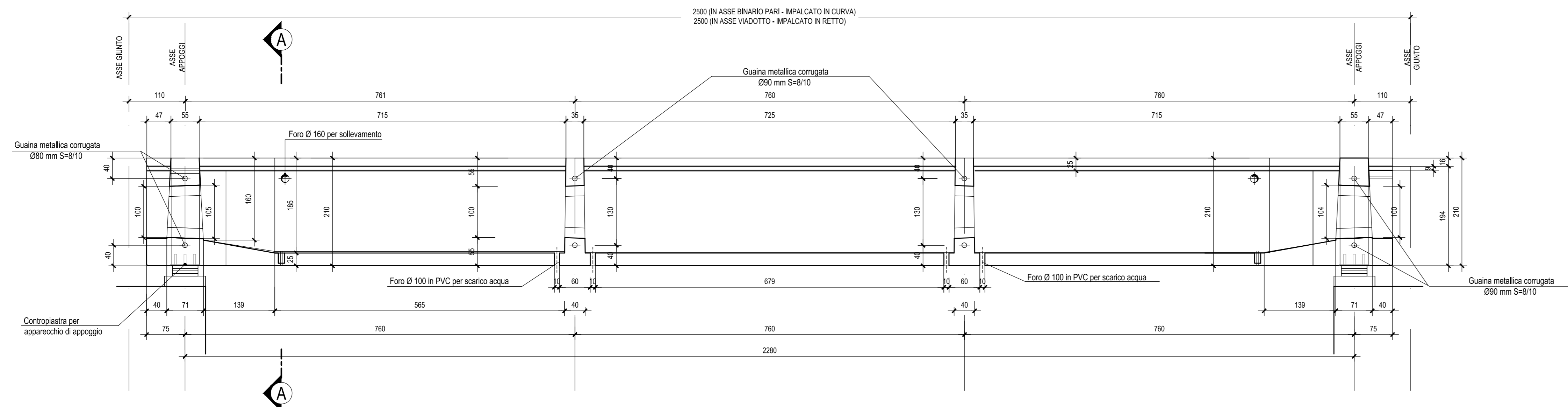
VISTA SUPERIORE TRAVE INTERNA-Scala 1:50



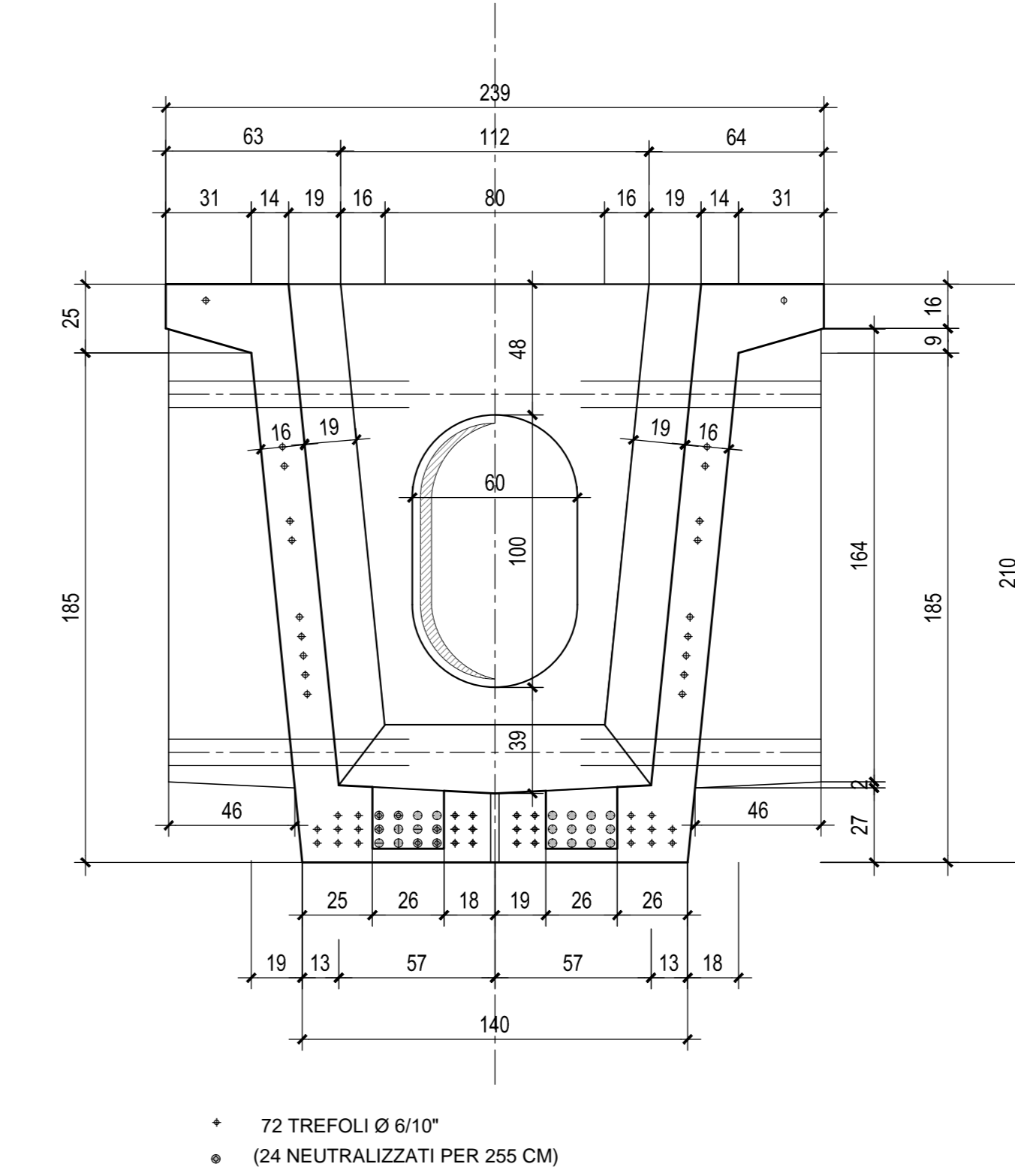
VISTA SUPERIORE TRAVE ESTERNA-Scala 1:50



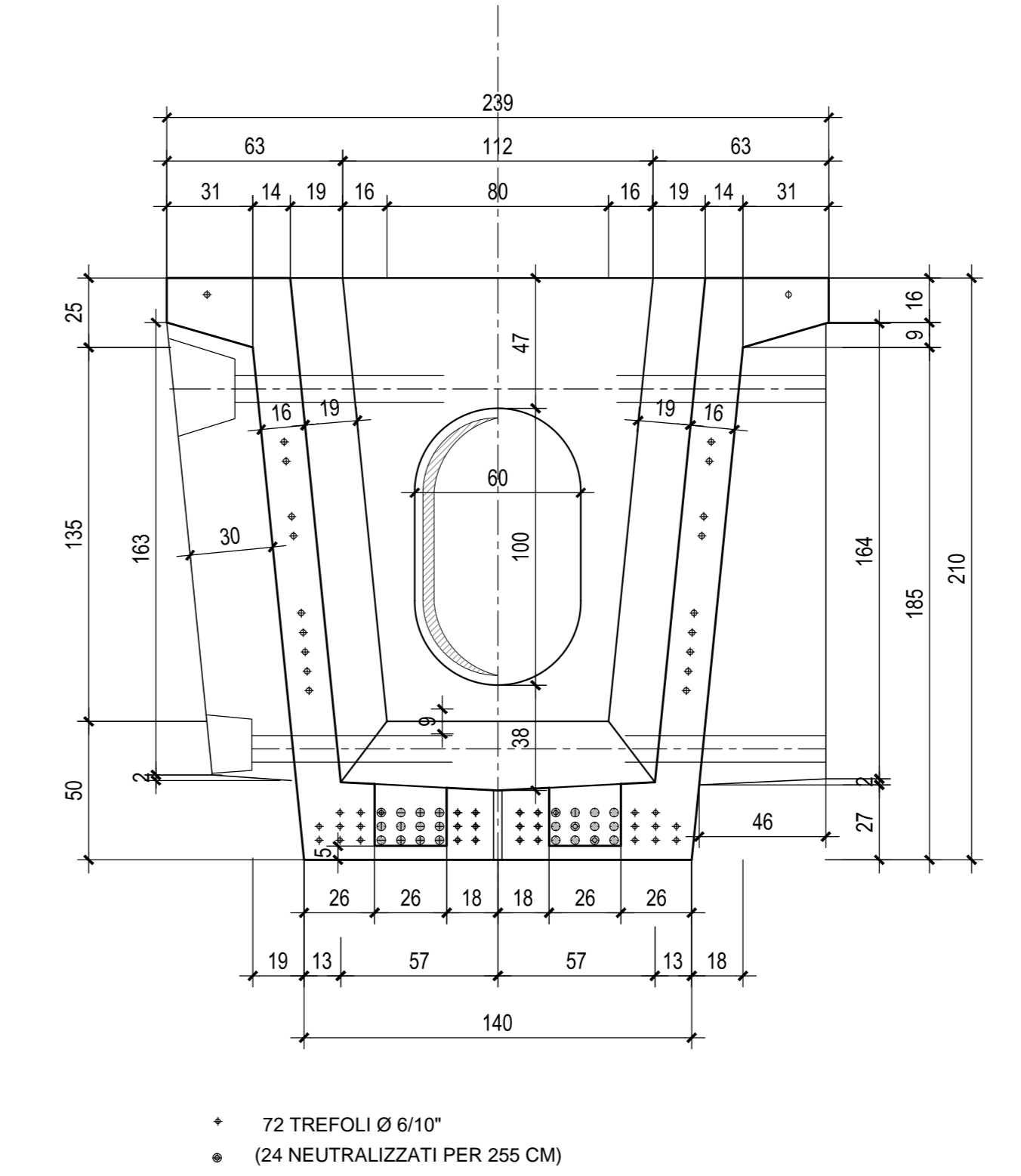
SEZIONE LONGITUDINALE IN ASSE TRAVE -Scala 1:50



SEZIONE TRASVERSALE A-A-Scala 1:20 (TRAVI INTERNE)



SEZIONE TRASVERSALE A-A-Scala 1:20 (TRAVI ESTERNE)



N.B.: Per la tabella materiali e incidenze armature delle Opere Civili si rimanda all'elaborato LI0202 D76 RH OC0000 001

COMMITTENTE: **RFI**
RIPARTIZIONE ITALIANA
GRUPPO FERROVIE DELLO STATO ITALIANE

PROGETTAZIONE: **ITALFERR**
GRUPPO FERROVIE DELLO STATO ITALIANE

INFRASTRUTTURE FERROVIARIE STRATEGICHE DEFINITE DALLA LEGGE
OBIETTIVO N.443/01

U.O. INFRASTRUTTURE SUD

PROGETTO DEFINITIVO

LINEA PESCARA - BARI
RADDOPPIO DELLA TRATTA FERROVIARIA TERMOLI - LESINA
LOTTI 2 e 3 - RADDOPPIO TERMOLI - RIPALTA

Opere D'Arte Maggiori - Ponti e Viadotti Ferroviari
Elaborati Generali
Carpenteria impalcati in c.a.p. - tav.2 di 3

SCALA:
Varie

COMMESSA LOTTO FASE ENTE TIPO DOC. OPERA/DISCIPLINA PROGR. REV.
L102 02 D 78 BZ V10007 002 B

Rev.	Descrizione	Redatto	Data	Verificato	Data	Approvato	Data	Autorizzato	Data
A	Emissione Esecutiva	M. Ferraro	Ottobre 2018	S. Quattrone	Ottobre 2018	S. Baroni	Ottobre 2018	S. Tosi	Agosto 2019
B	Emissione esecutiva	M. Ferraro	Aprile 2019	S. Quattrone	Aprile 2019	S. Baroni	Aprile 2019	S. Tosi	Agosto 2019

File: LI0202D78BZV10007002B.DWG

n. Elab.: