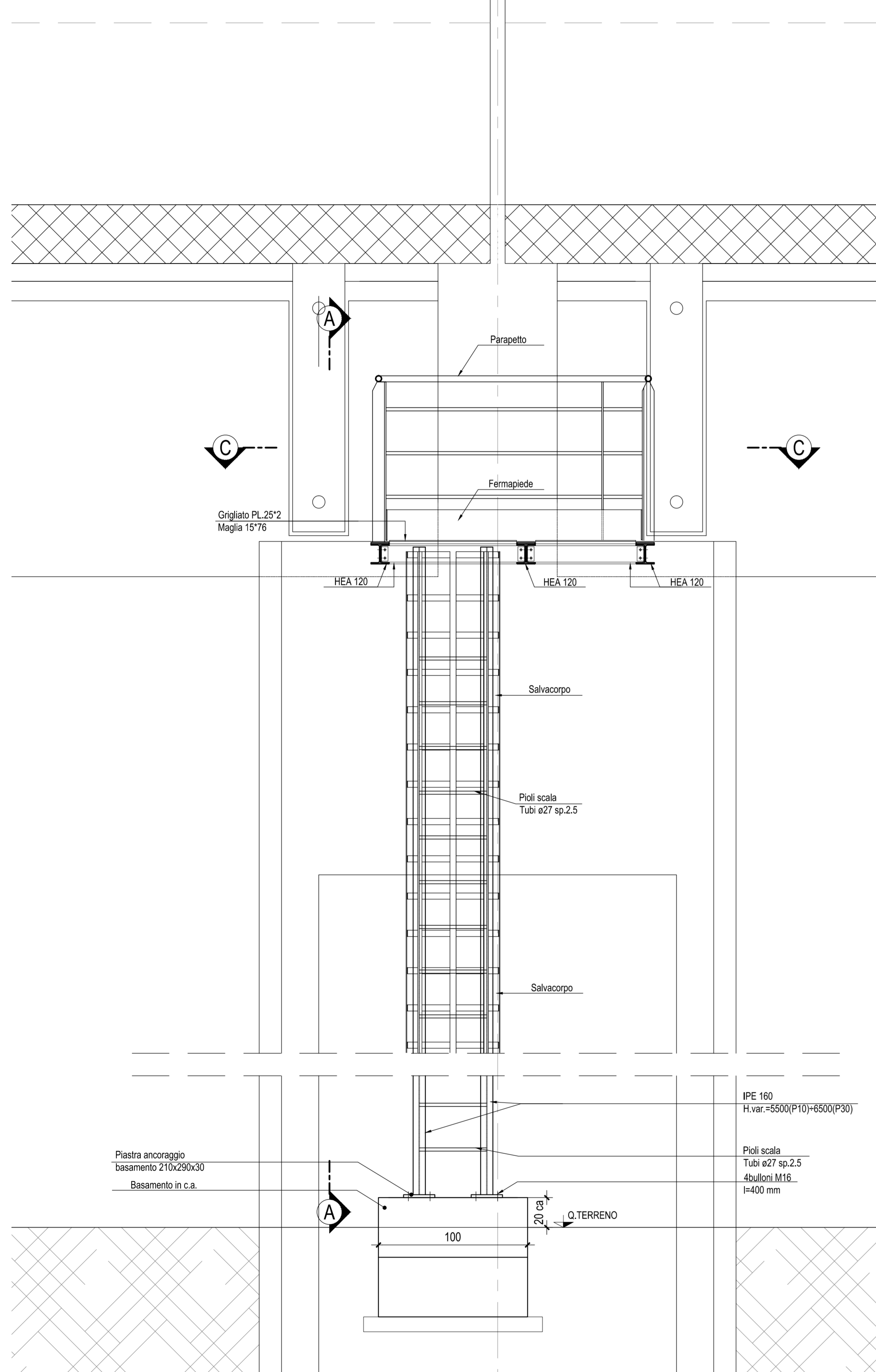
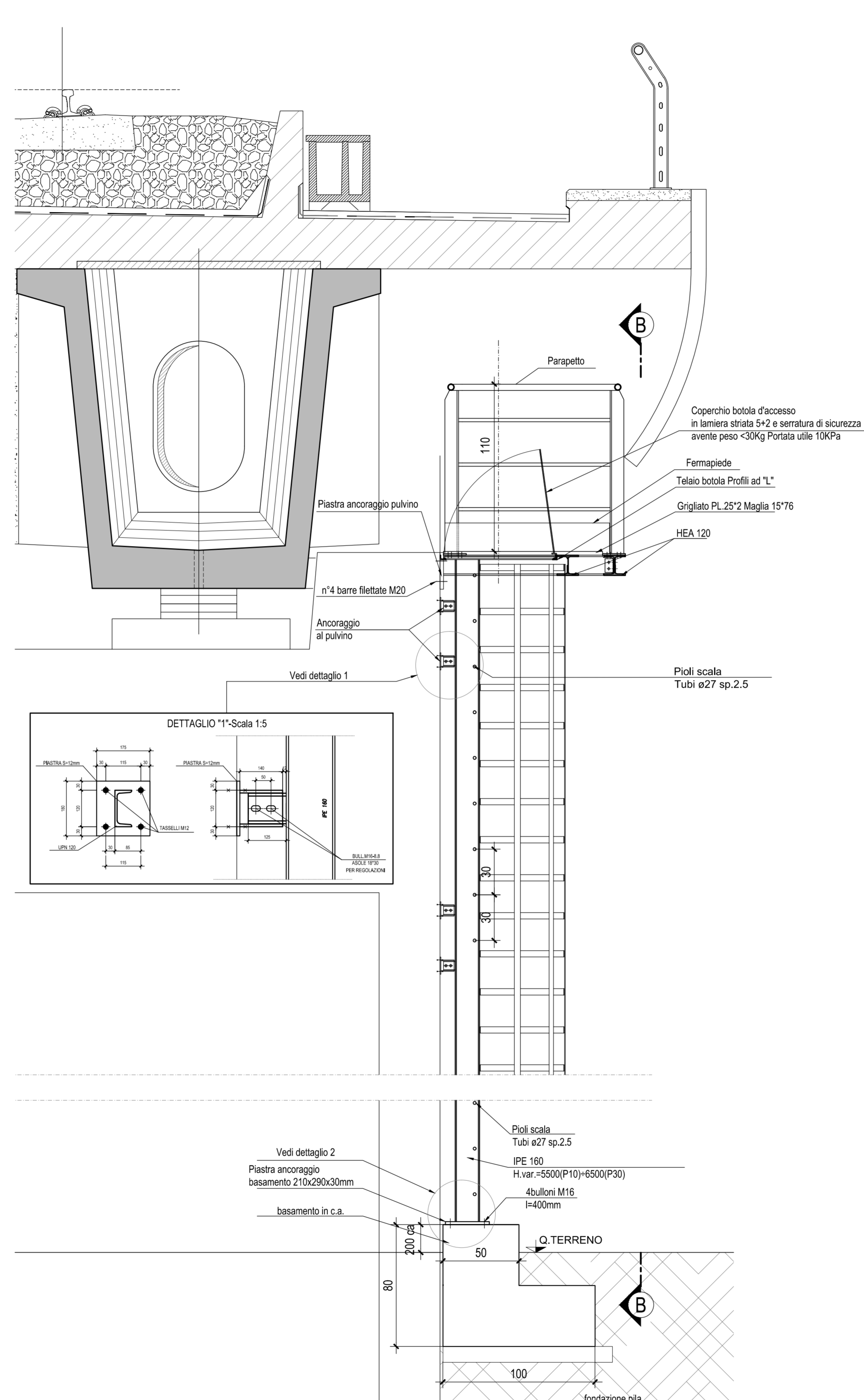


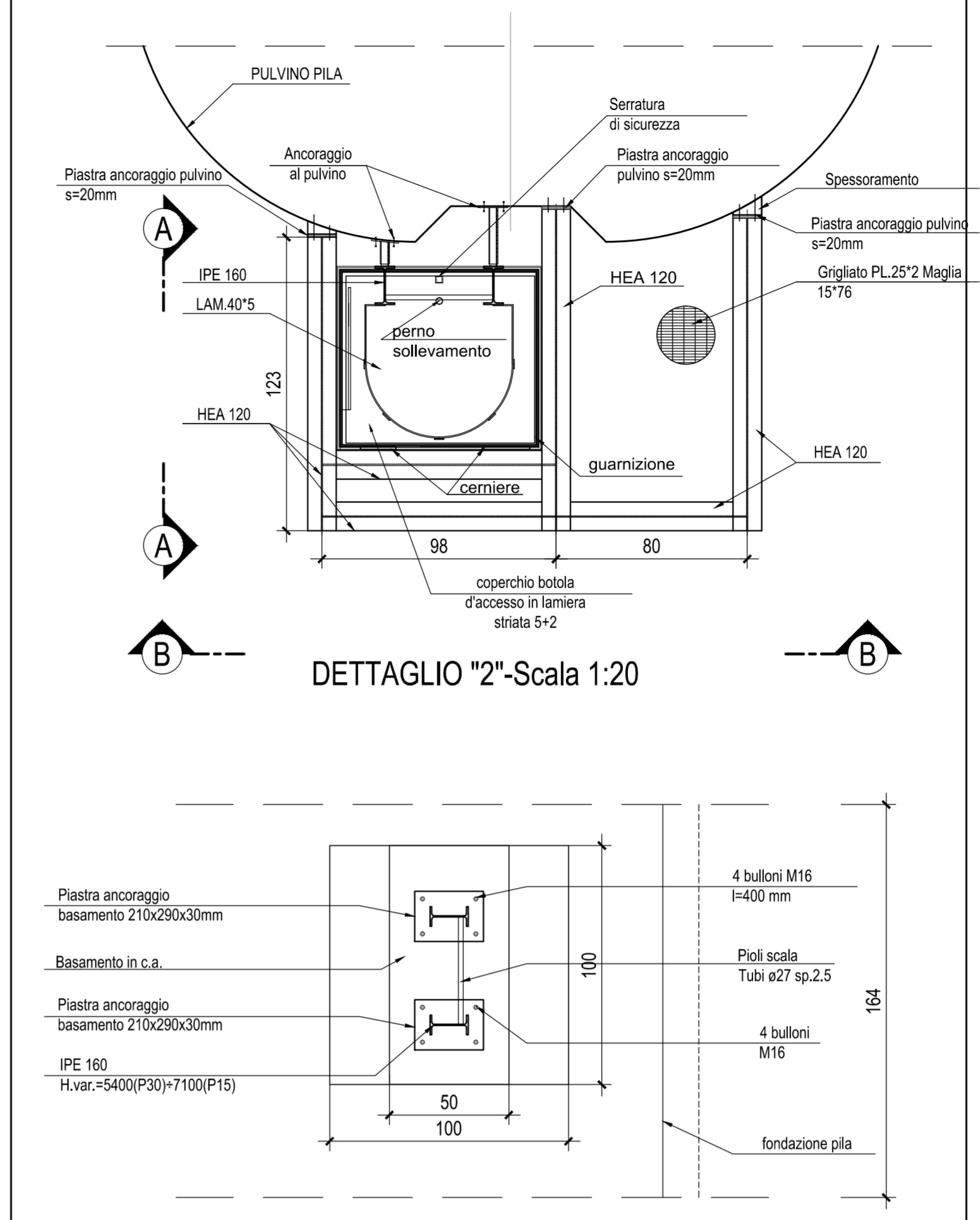
SCALA DI ACCESSO DALL'IMPALCATO AL PULVINO-Scala 1:20
SEZIONE A-A



SCALA DI ACCESSO DALL'IMPALCATO AL PULVINO-Scala 1:20
SEZIONE B-B



SEZIONE C-C-Scala 1:20



Le scale di accesso da terra ai pulvini vanno previste per i soli viadotti maggiori di 1000 m. Tali scale dovranno essere disposte in maniera da garantire un accesso al viadotto al più ogni 500 m. Si prevedono quindi 4 scale di accesso al VI02.

N.B.: Per la tabella materiali e incidenze armature delle Opere Civili si rimanda all'elaborato LI0202 D78 RH OC0000 001

COMMITTENTE:
RFI
RETE FERROVIARIA ITALIANA
GRUPPO FERROVIE DELLO STATO ITALIANE

PROGETTAZIONE:
ITALFERR
GRUPPO FERROVIE DELLO STATO ITALIANE

INFRASTRUTTURE FERROVIARIE STRATEGICHE DEFINITE DALLA LEGGE
OGGETTIVO N.443/01

U.O. INFRASTRUTTURE SUD
PROGETTO DEFINITIVO
LINEA PESCARA - BARI
RADDOPPIO DELLA TRATTA FERROVIARIA TERMOLI - LESINA
LOTTE 2 e 3 - RADDOPPIO TERMOLI - RIPALTA
Opere D'Arte Maggiori - Ponti e Viadotti Ferroviari
Elaborati Generali
Scale di accesso da terra ai pulvini

SCALA:
1:20

COMMESSA LOTTO FASE ENTE TIPO DOC. OPERA/DISCIPLINA PROGR. REV.
LI0202 02 D 78 BZ VI00000 001 B

Rev.	Descrizione	Redatto	Data	Verificato	Data	Approvato	Data	Autorizzato Data
A	Emissione Esecutiva	M. Perrino	Ottobre 2018	G. Guastino	Ottobre 2018	B. Bianchi	Ottobre 2018	D. Fiorini Aprile 2019
B	Emissione esecutiva	M. Perrino	Aprile 2019	G. Guastino	Aprile 2019	B. Bianchi	Aprile 2019	