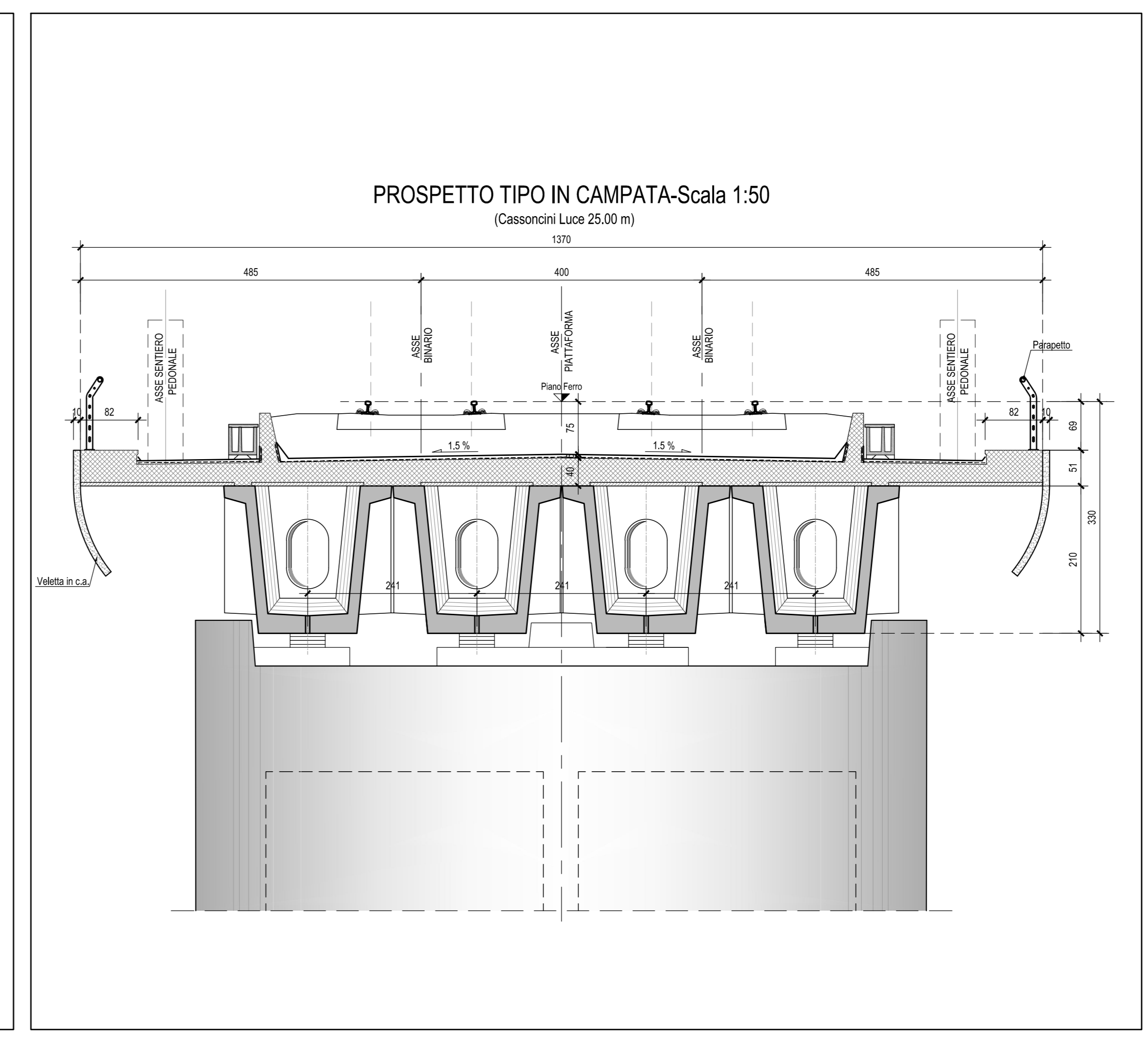
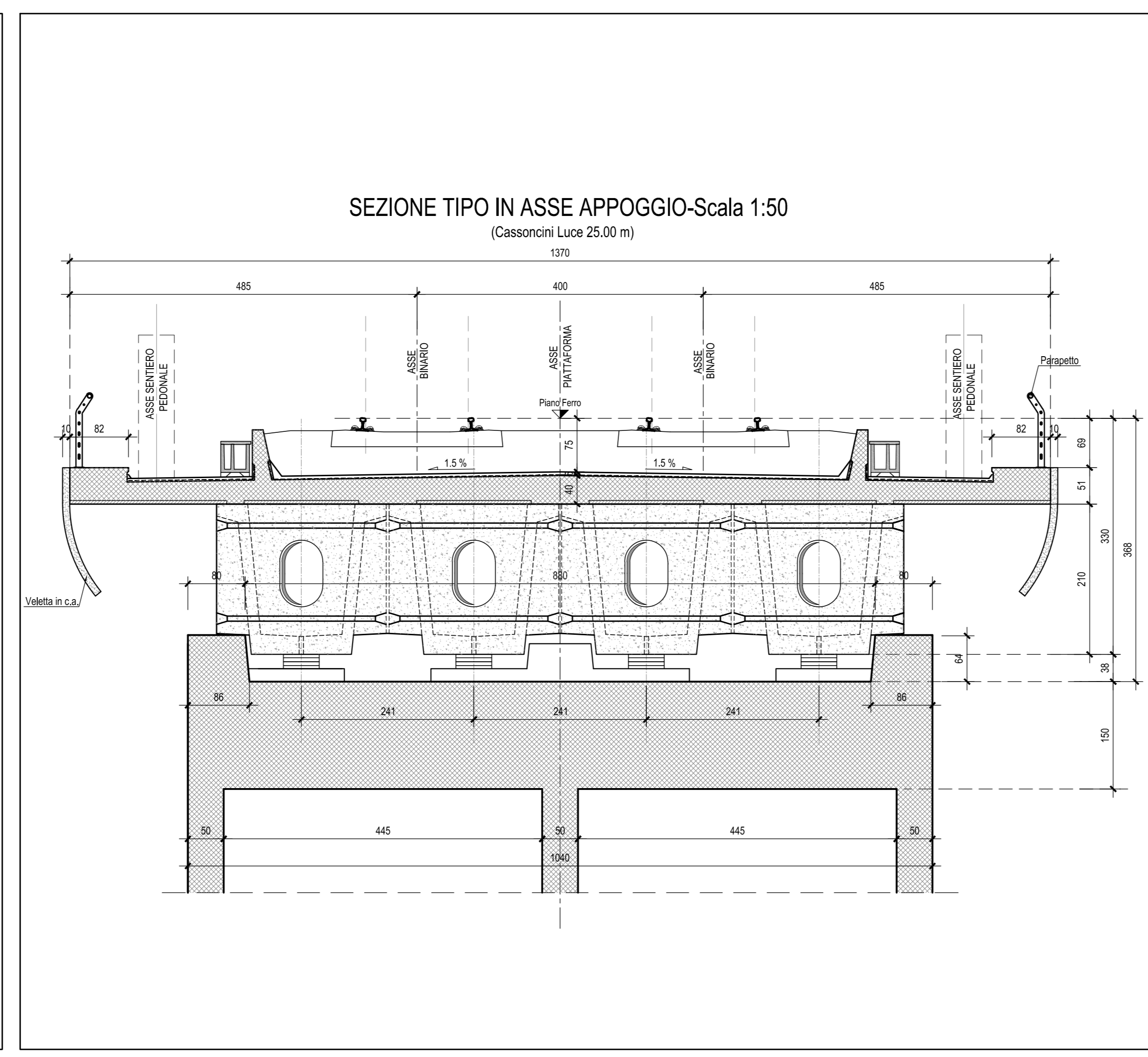
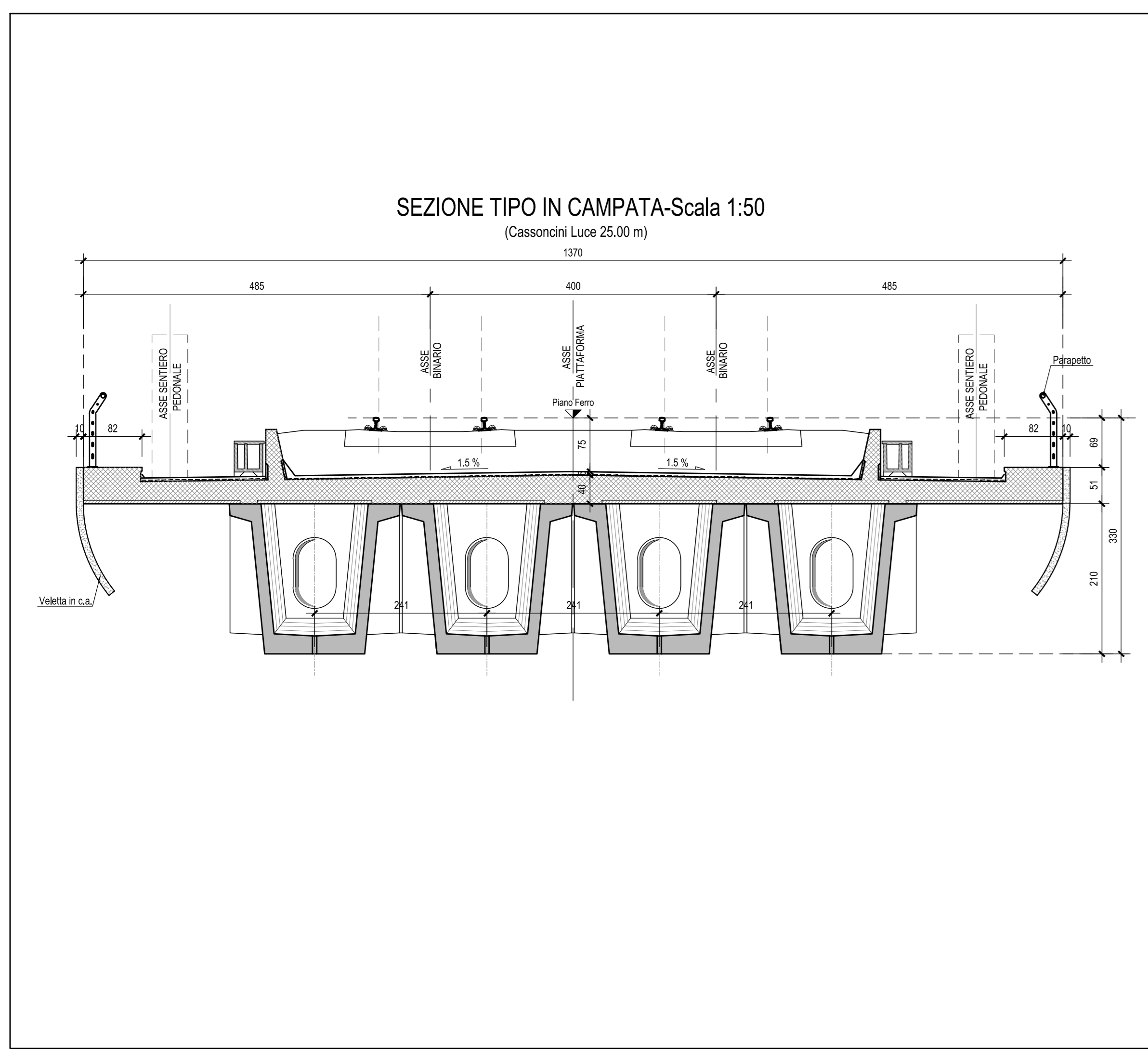


N.B.: Per le parti in calcestruzzo delle pile e delle spalle dei Viadotti VI02 e VI06 è previsto un trattamento superficiale ottenuto mediante opportuna pigmentazione del getto (voce di tariffa FA.TV.A.3034.B)

N.B.: Per la tabella materiali e incidenze armature delle Opere Civili si rimanda all'elaborato LI0202 D78 RH OC0000 001



COMMITTENTE: **RFI** RETE FERROVIARIA ITALIANA GRUPPO FERROVIE DELLO STATO ITALIANO

PROGETTAZIONE: **ITALFERR** GRUPPO FERROVIE DELLO STATO ITALIANO

INFRASTRUTTURE FERROVIARIE STRATEGICHE DEFINITE DALLA LEGGE OBIETTIVO N.443/01

U.O. INFRASTRUTTURE SUD

PROGETTO DEFINITIVO

LINEA PESCARA - BARI  
RADDOPPIO DELLA TRATTA FERROVIARIA TERMOLI - LESINA  
LOTTI 2 e 3 - RADDOPPIO TERMOLI - RIPALTA

Opere D'Arte Maggiori - Ponti e Viadotti Ferroviari  
VI02 - DA KM 3+387.500 a k 5+147.500  
Pianta impalcato e prospetto longitudinale tav.6

SCALA: 1:200-1:50

Rev.	Descrizione	Redatto	Data	Verificato	Data	Approvato	Data	Autorizzato Data
A	Emissione Calcolata	M. Perini	Aprile 2019	G. Guadagni	Aprile 2019	B. Bianchi	Aprile 2019	07 Aprile 2019

File: LI0202D78PZVI02000017A.DWG n. Elab.: