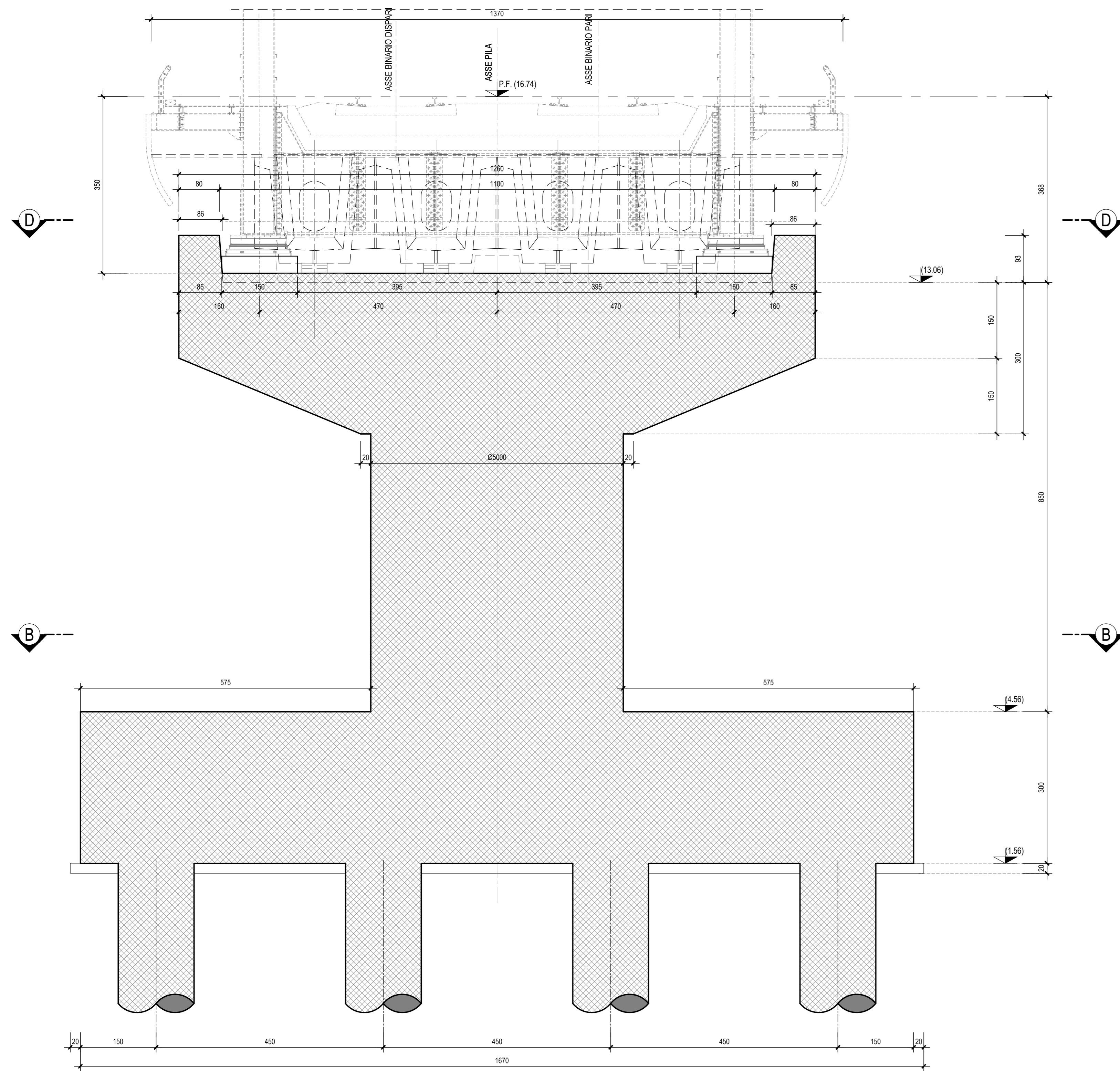
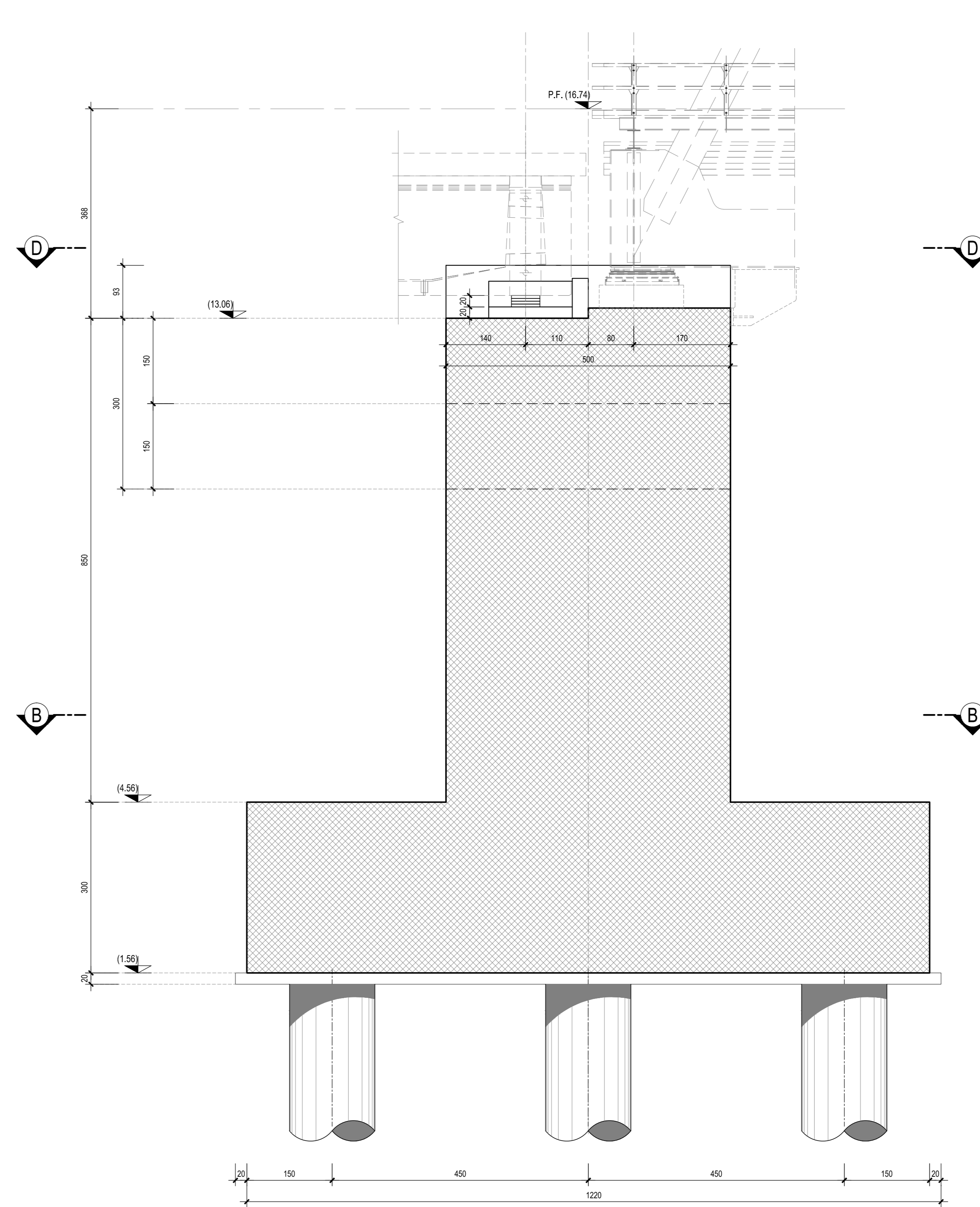


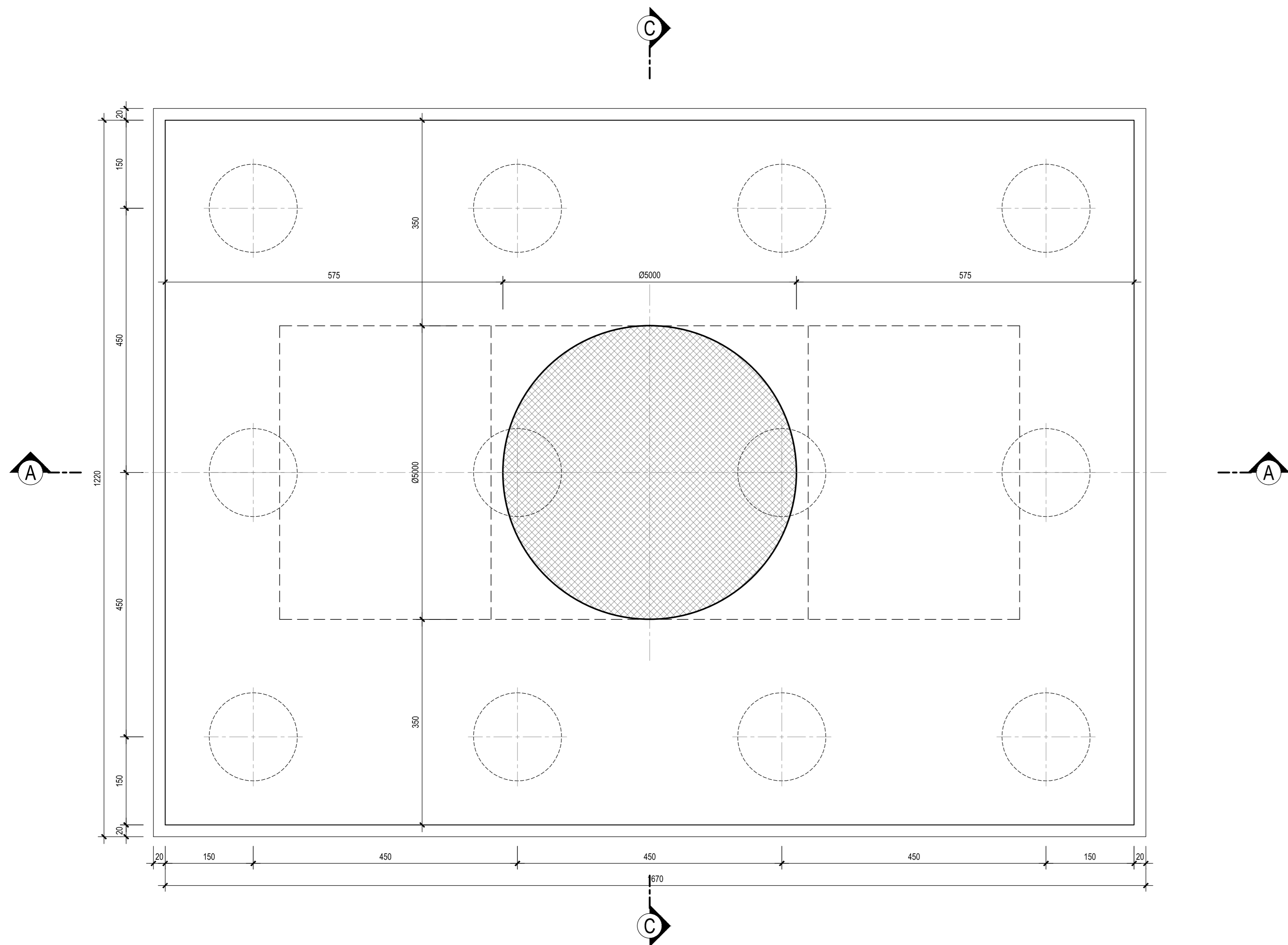
SEZIONE A-A-Scala 1:50



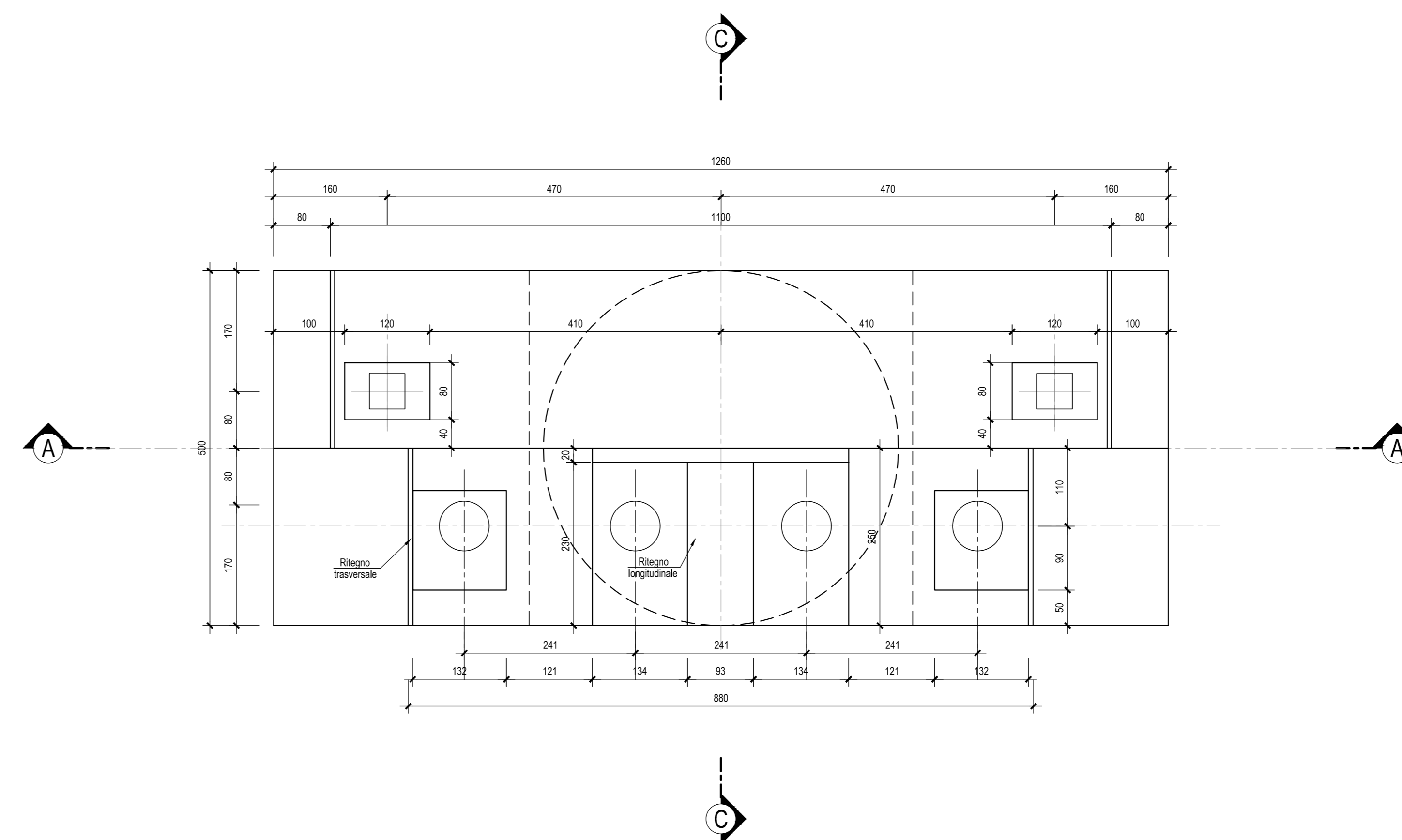
SEZIONE C-C-Scala 1:50



SEZIONE B-B-Scala 1:50



SEZIONE D-D-Scala 1:50



N.B.: Per dettagli sulle opere provvisorie, sul tappo di fondo e sull'emungimento della falda in fase di scavo si rimanda agli elaborati specifici.

N.B.: Per gli interventi di mitigazione del fenomeno liquefazione mediante realizzazione di colonne in ghiaia, previsti per le pile da P19 a P55, si rimanda all'elaborato LI0202D78BZIF0001001

N.B.: Per le parti in calcestruzzo delle pile e delle spalle dei Viadotti VI02 e VI06 è previsto un trattamento superficiale ottenuto mediante opportuna pigmentazione del getto (voce di tariffa FA.TV.A.3034.B)

N.B.: Per la tabella materiali e incidenze armature delle Opere Civili si rimanda all'elaborato LI0202 D76 RH OC0000 001

COMMITTENTE:

 RFI
 RETE FERROVIARIA ITALIANA
 GRUPPO FERROVIE DELLO STATO ITALIANE

PROGETTAZIONE:

 ITALFERR
 GRUPPO FERROVIE DELLO STATO ITALIANE

INFRASTRUTTURE FERROVIARIE STRATEGICHE DEFINITE DALLA LEGGE
 OBIETTIVO N.443/01

U.O. INFRASTRUTTURE SUD

PROGETTO DEFINITIVO

LINEA PESCARA - BARI

RADDOPPIO DELLA TRATTA FERROVIARIA TERMOLI - LESINA

LOTTI 2 e 3 - RADDOPPIO TERMOLI - RIPALTA

Opere D'Arte Maggiori - Ponti e Viadotti Ferroviari

VI02 - DA KM 3+387.500 a km 5+147.500

Carpenteria Pila P55 (fondazione tipo "4A")

SCALA:

1:50

COMMESSA LOTTO FASE ENTE TIPO DOC. OPERA/DISCIPLINA PROGR. REV.

L102 02 D 78 BB V10205 005 B

Rev.	Descrizione	Redatto	Data	Verificato	Data	Approvato	Data	Autorizzato	Data
A	Emissione Esecutio	M. Ferraro	Ottobre 2018	S. Scarpone	Ottobre 2018	S. Baroni	Ottobre 2018	S. Baroni	Ottobre 2018

File: LI0202D78BBV1020505B.DWG
 n. Elab.:
