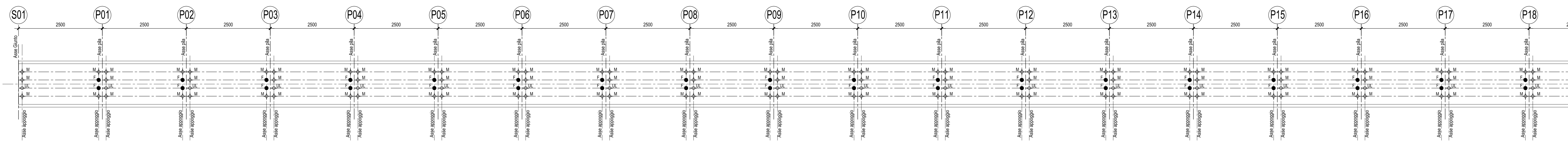
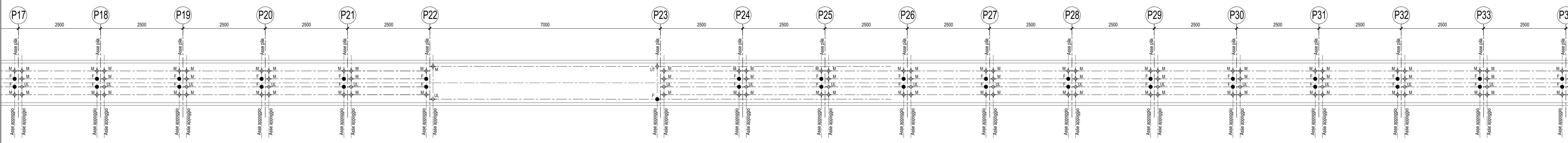


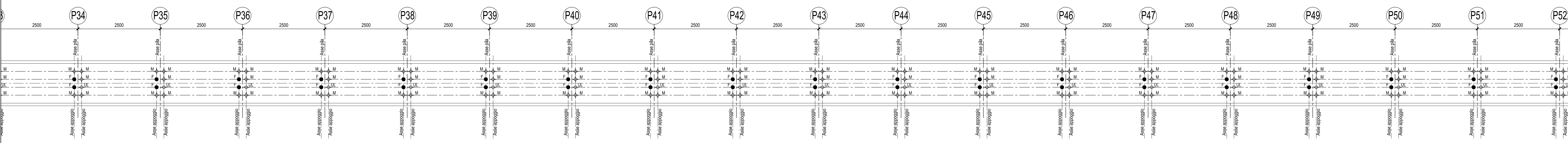
SCHEMA PLANIMETRICO DISPOSIZIONE APPARECCHI DI APPOGGIO-Scala 1:500



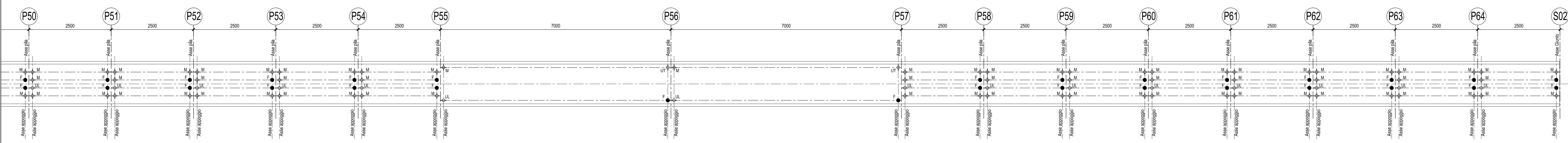
SCHEMA PLANIMETRICO DISPOSIZIONE APPARECCHI DI APPOGGIO-Scala 1:500



SCHEMA PLANIMETRICO DISPOSIZIONE APPARECCHI DI APPOGGIO-Scala 1:500



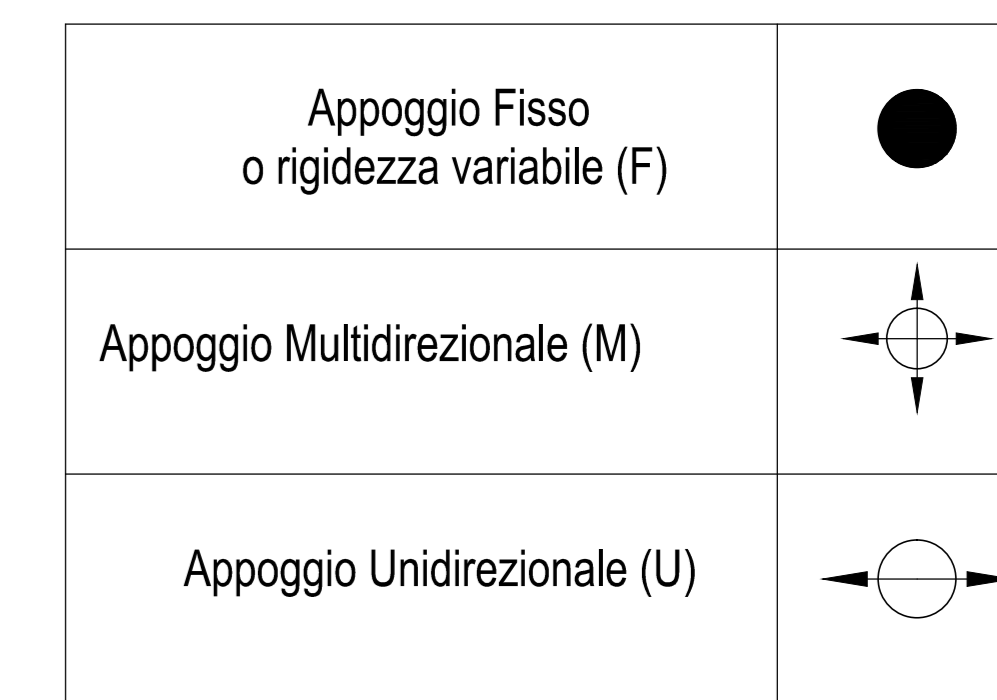
SCHEMA PLANIMETRICO DISPOSIZIONE APPARECCHI DI APPOGGIO-Scala 1:500



VI02 - Impalcato a casoncini in c.a.p. 25.00 m						
FISSI		UNIDIR.		MULTI		GIUNTI
V. (kN)	H. (kN)	V. (kN)	H. (kN)	SCORRIMENTO	V. (kN)	ESCURSIONE
4550	5400	4550	5260	dlong_±170	4550	elong_±150

N.B.: Gli scarichi riportati in tabella si riferiscono alle azioni massime trasmesse agli appoggi: V allo SLU, H allo SLV. Per le azioni concomitanti in combinazioni statiche e sismiche fare riferimenti alle relazioni di calcolo specifiche.

LEGENDA APPOGGI



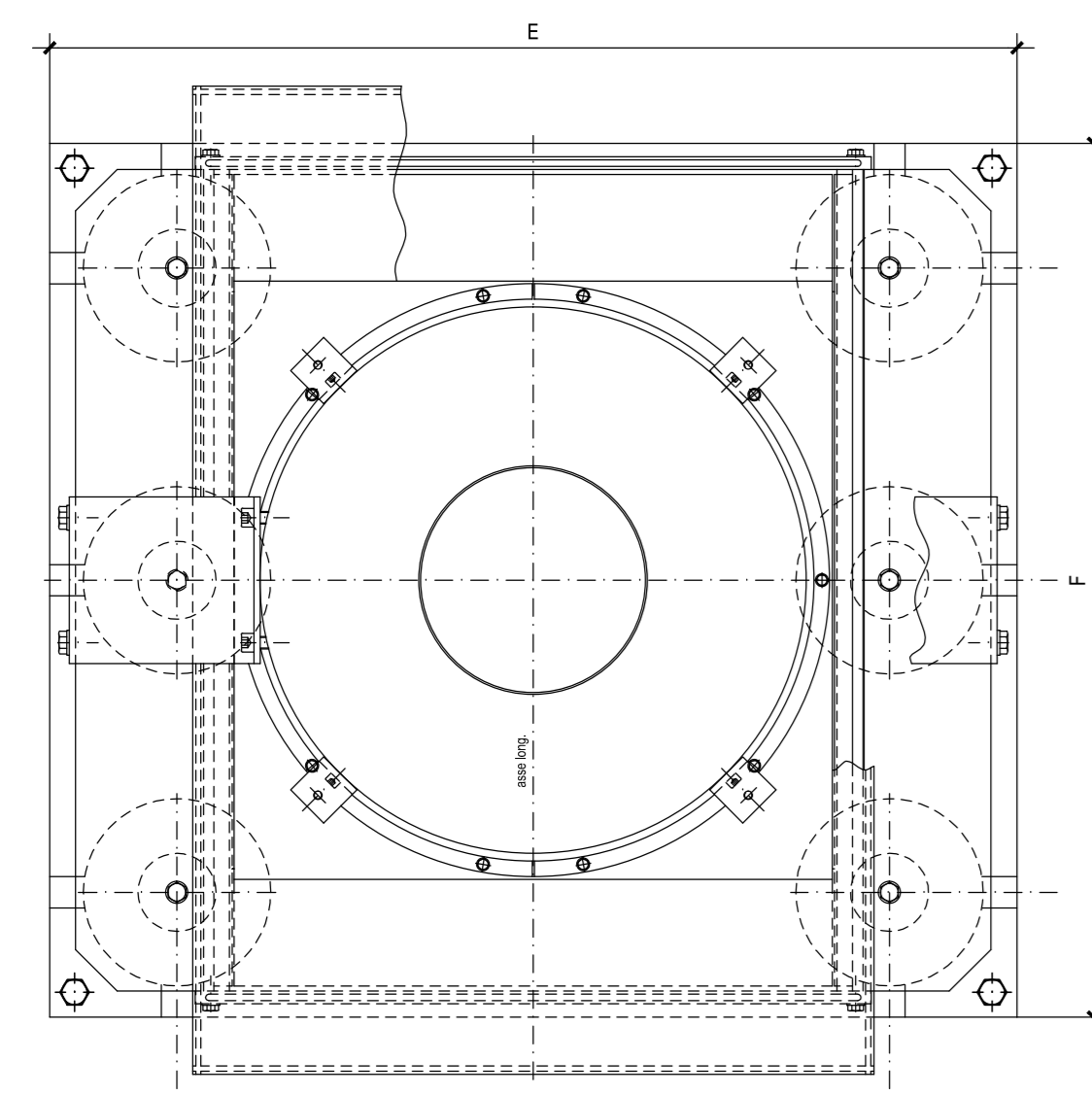
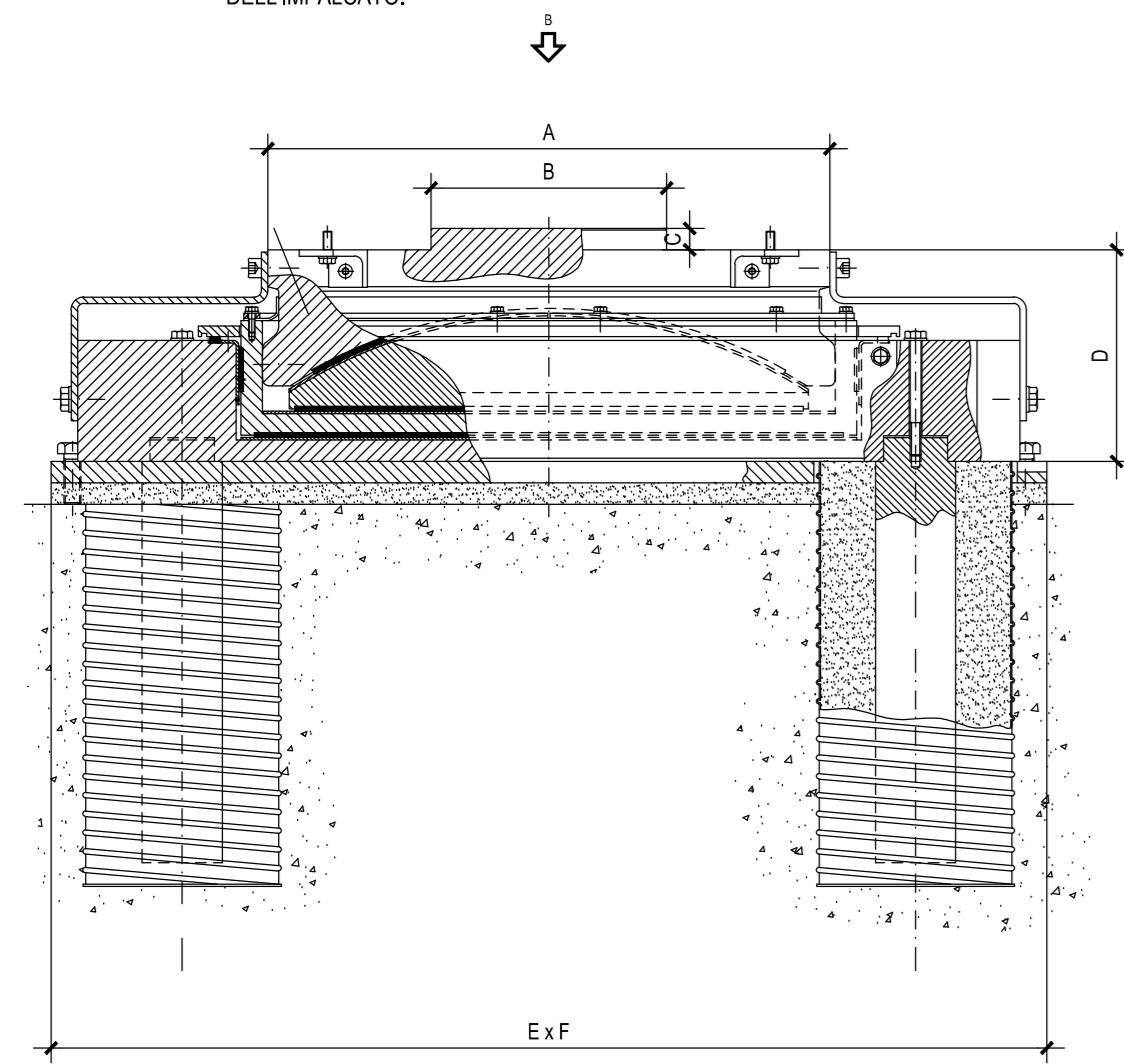
APPARECCHI DI APPOGGIO IN ACCIAIO TEFLON, SFERICI, DIELETRICI

N.B.: Per la tipologia ed i dettagli degli appoggi degli impalcati speciali a vie inferiori da 70 m si rimanda agli elaborati specifici.

N.B.: Per la tabella materiali e incidenza armature delle Opere Civili si rimanda all'elaborato LI0202 D76 RH OC0000 001

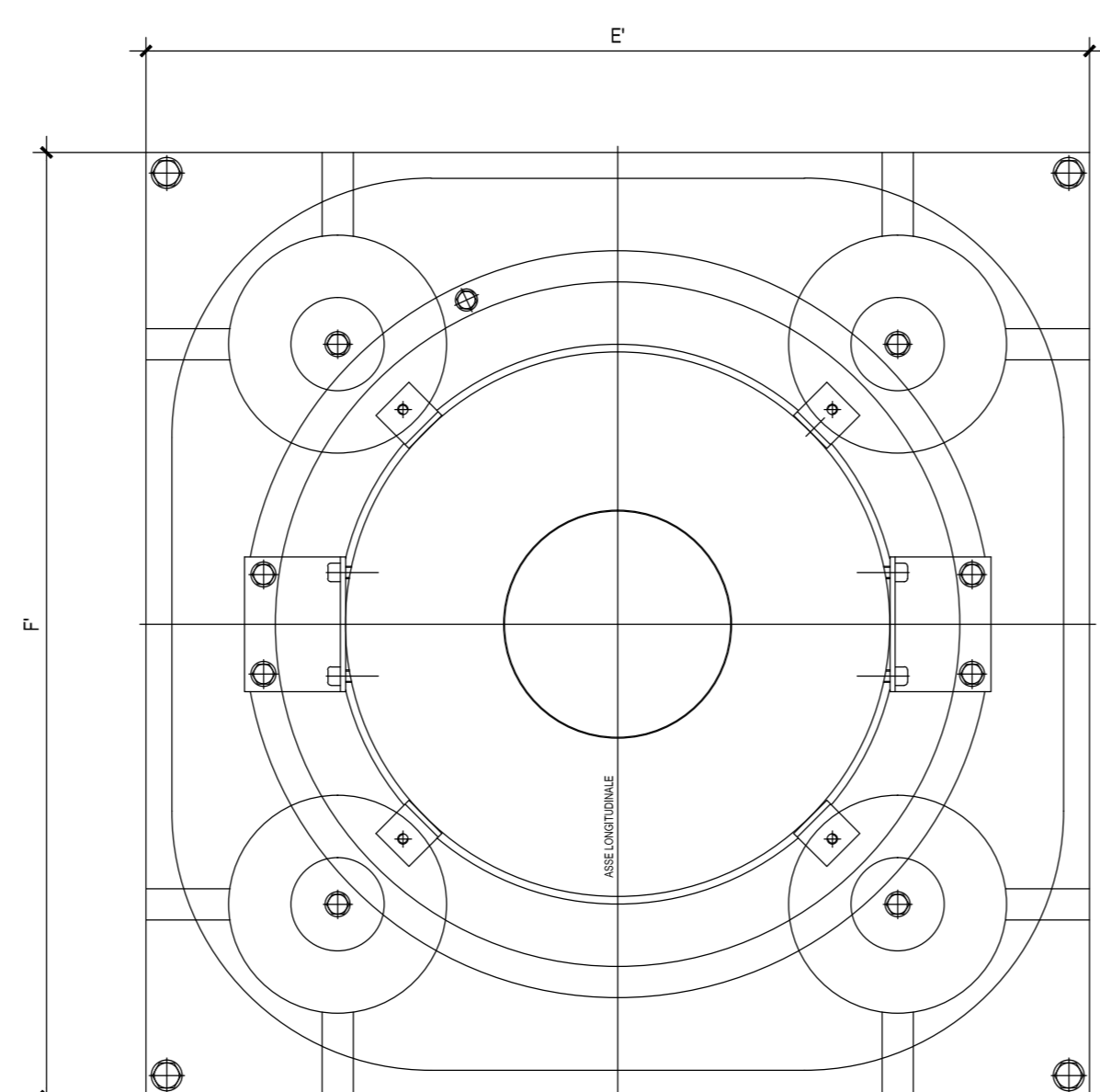
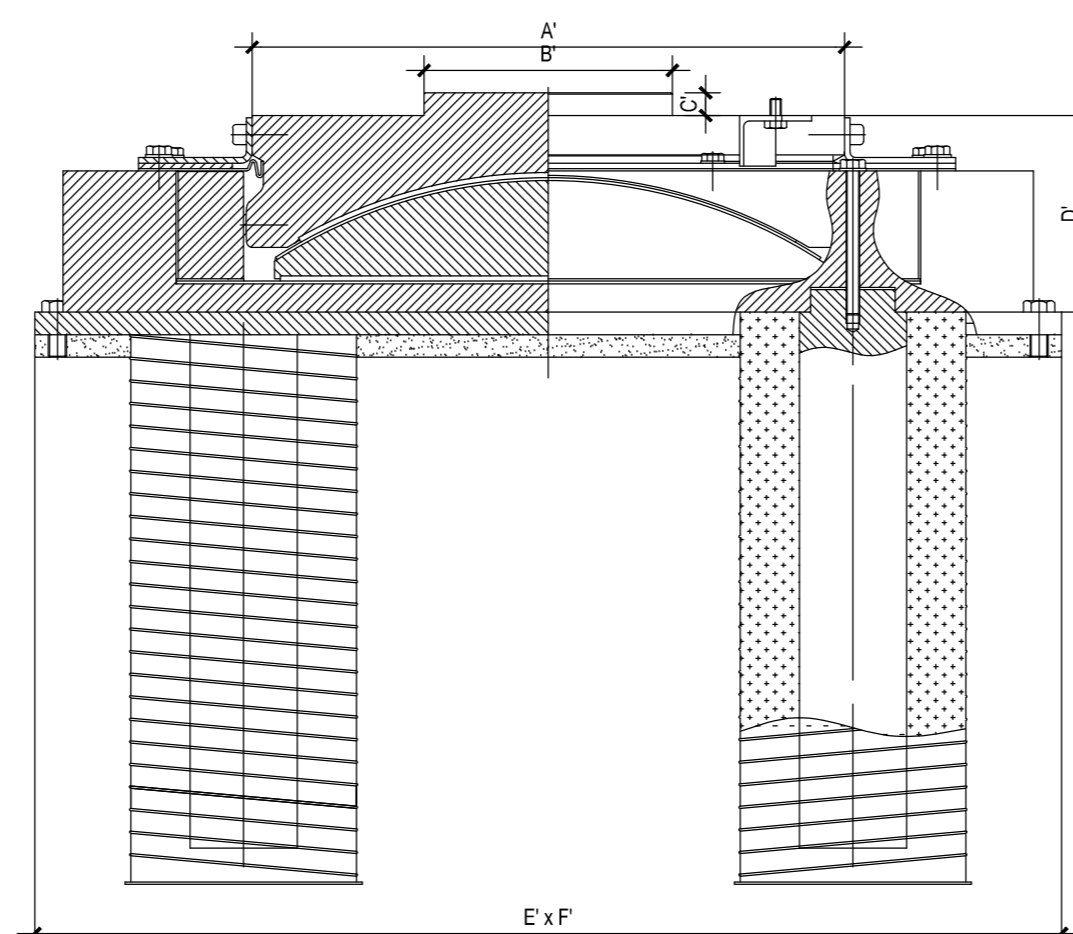
APPOGGIO UNIDIREZIONALE

NOTA: LE CARATTERISTICHE DI RESILIENZA DI TUTTI I MATERIALI METALLICI ADOTTATI DOVRANNO ESSERE COMPATIBILI CON LA TEMPERATURA MINIMA DI ESERCIZIO DELL'IMPALCATO.



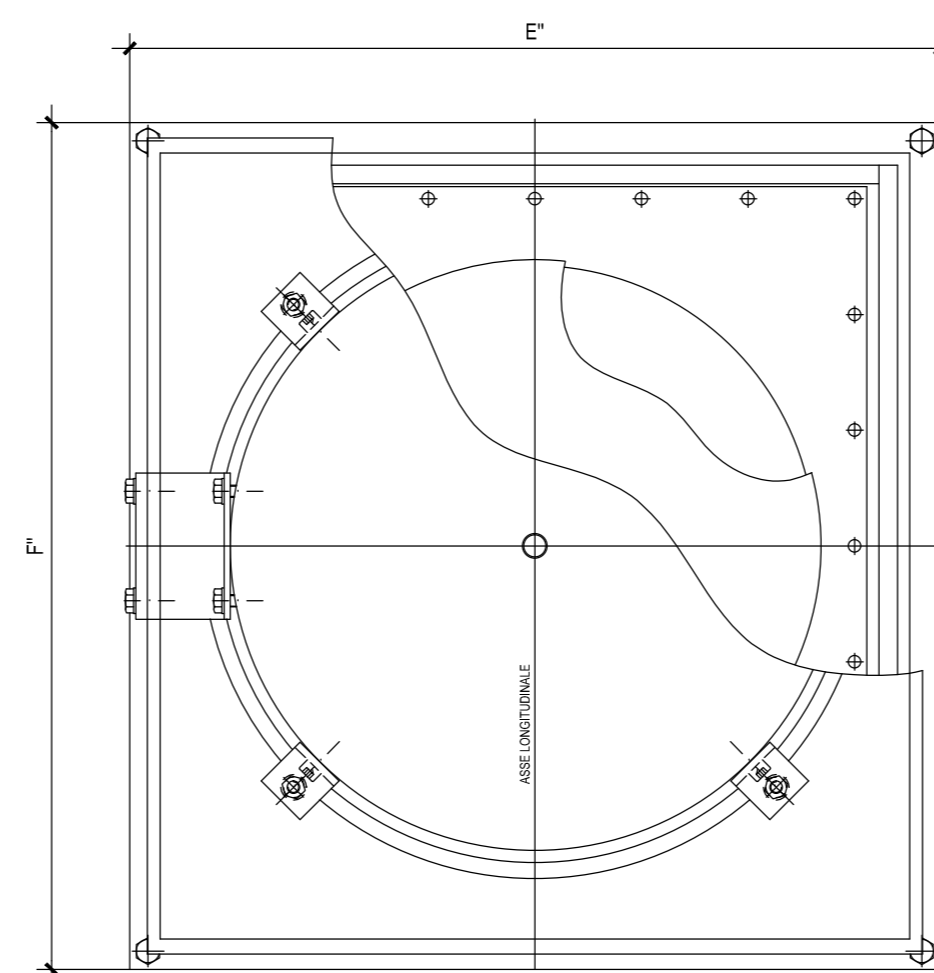
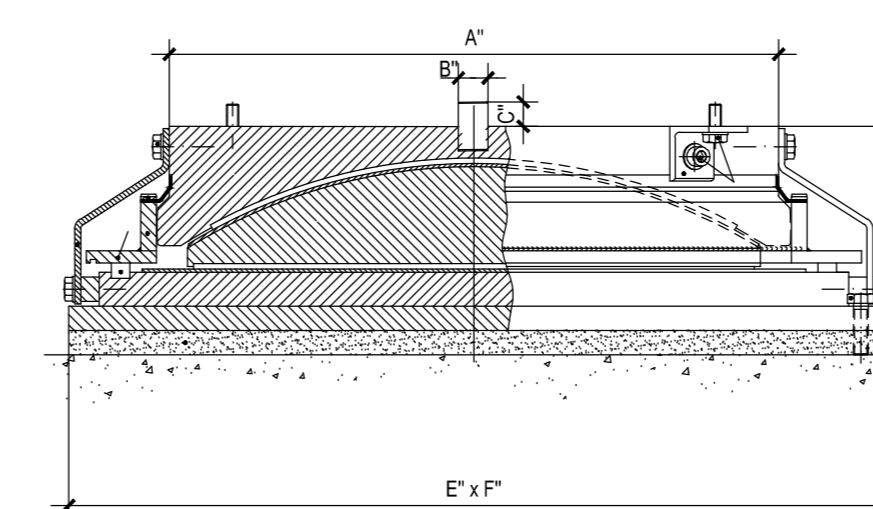
APPOGGIO FISSO

NOTA: LE CARATTERISTICHE DI RESILIENZA DI TUTTI I MATERIALI METALLICI ADOTTATI DOVRANNO ESSERE COMPATIBILI CON LA TEMPERATURA MINIMA DI ESERCIZIO DELL'IMPALCATO.

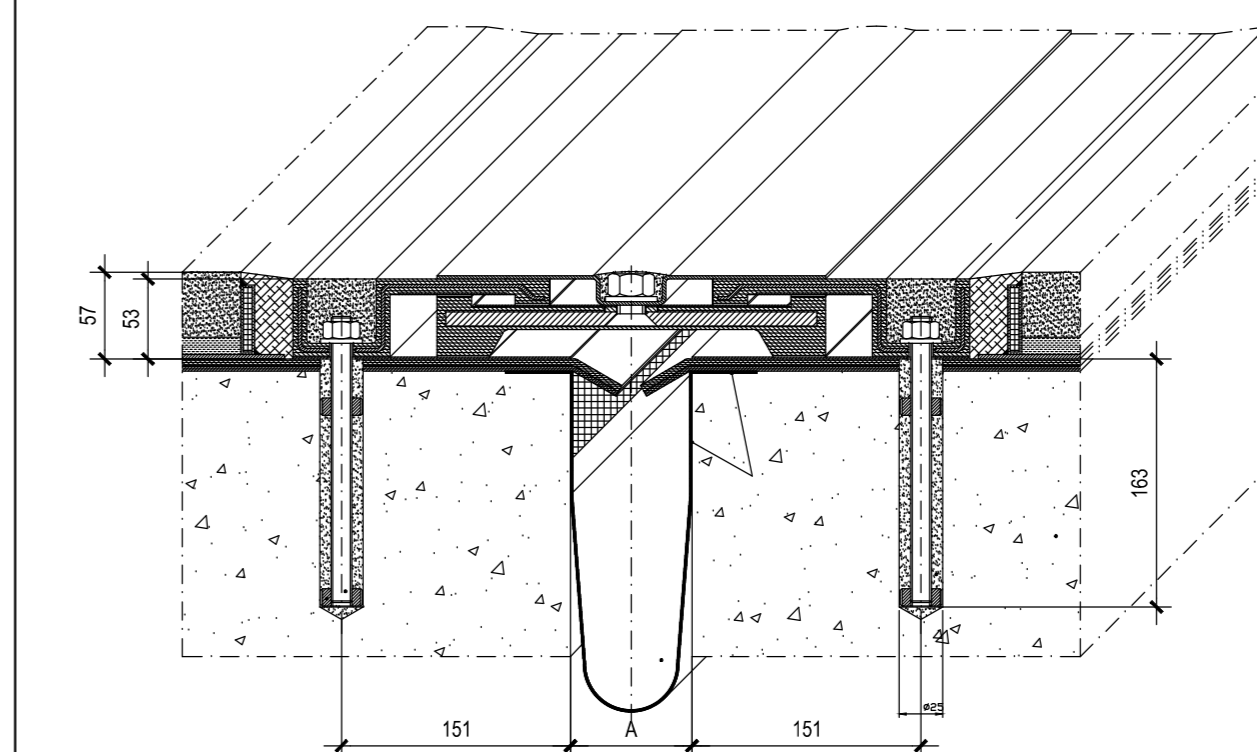


APPOGGIO MOBILE

NOTA: LE CARATTERISTICHE DI RESILIENZA DI TUTTI I MATERIALI METALLICI ADOTTATI DOVRANNO ESSERE COMPATIBILI CON LA TEMPERATURA MINIMA DI ESERCIZIO DELL'IMPALCATO.



GIUNTO



NOTA: LE CARATTERISTICHE DI RESILIENZA DI TUTTI I MATERIALI METALLICI ADOTTATI DOVRANNO ESSERE COMPATIBILI CON LA TEMPERATURA MINIMA DI ESERCIZIO DELL'IMPALCATO.



INFRASTRUTTURE FERROVIARIE STRATEGICHE DEFINITE DALLA LEGGE OBIETTIVO N.443/01

U.O. INFRASTRUTTURE SUD

PROGETTO DEFINITIVO

LINEA PESCARA - BARI
RADDOPPIO DELLA TRATTA FERROVIARIA TERMOLI - LESINA
LOTTI 2 e 3 - RADDOPPIO TERMOLI - RIPALTA

Opere D'Arte Maggiori - Ponti e Viadotti Ferroviari
VI02 da km 3+387.500 a km 5+147.500
Pianta apparecchi di appoggio e giunti

SCALA:
Varie

COMMESSA LOTTO FASE ENTE TIPO DOC. OPERA/DISCIPLINA PROG. REV.
L102 02 D 78 BX VI0200 001 B

Rev.	Descrizione	Redatto	Data	Verificato	Data	Approvato	Data	Autorizzato	Data
A	Emissione Esecutiva	M. Perrino	Ottobre 2018	S. Quaresima	Ottobre 2018	S. Baroni	Ottobre 2018	G. Neri	Aprile 2019
B	Emissione Esecutiva	M. Perrino	Aprile 2019	S. Quaresima	Aprile 2019	S. Baroni	Aprile 2019	G. Neri	Aprile 2019

File: LI0202D78BXVI0200001B.DWG

In. Elab.: