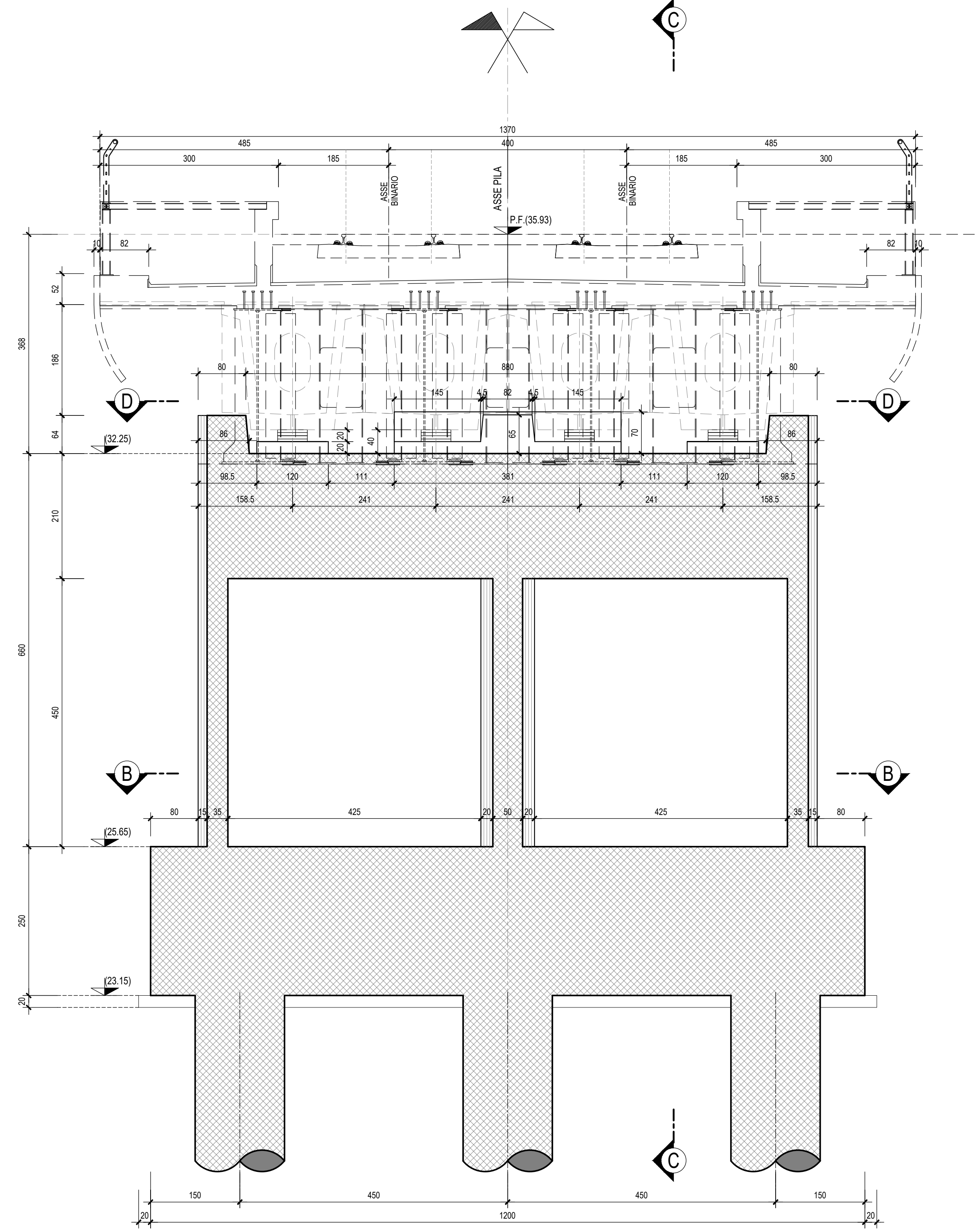
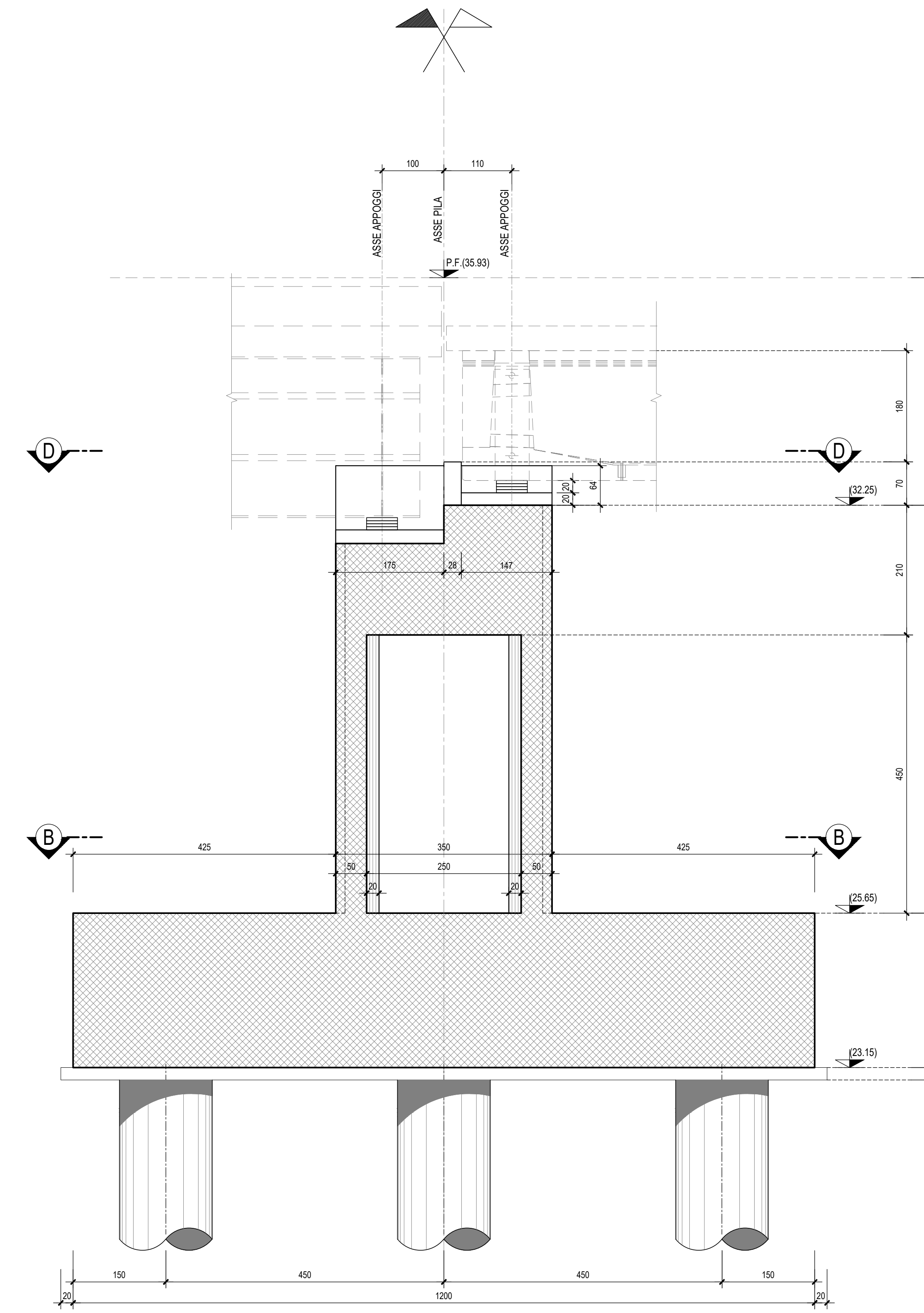


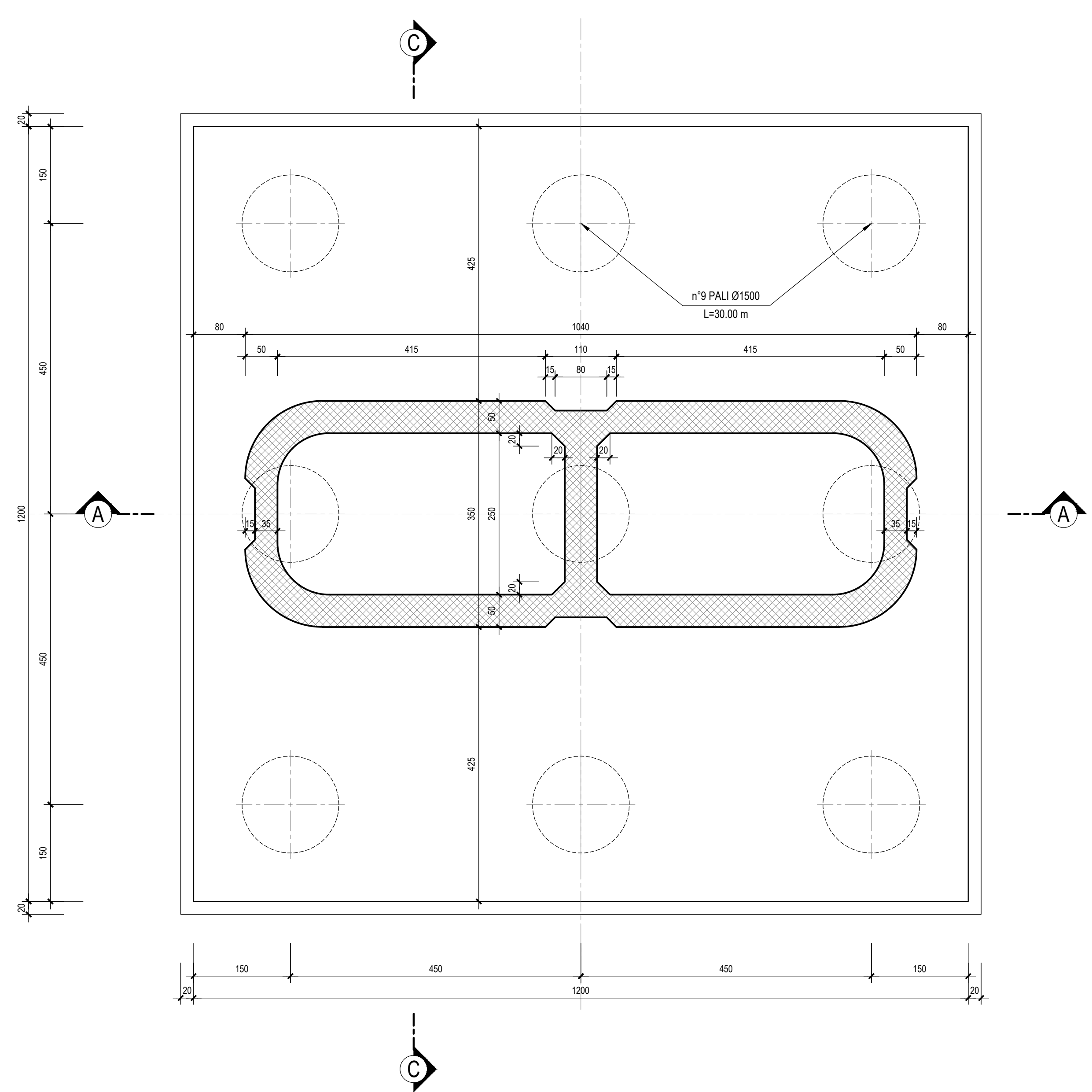
SEZIONE A-A-Scala 1:50



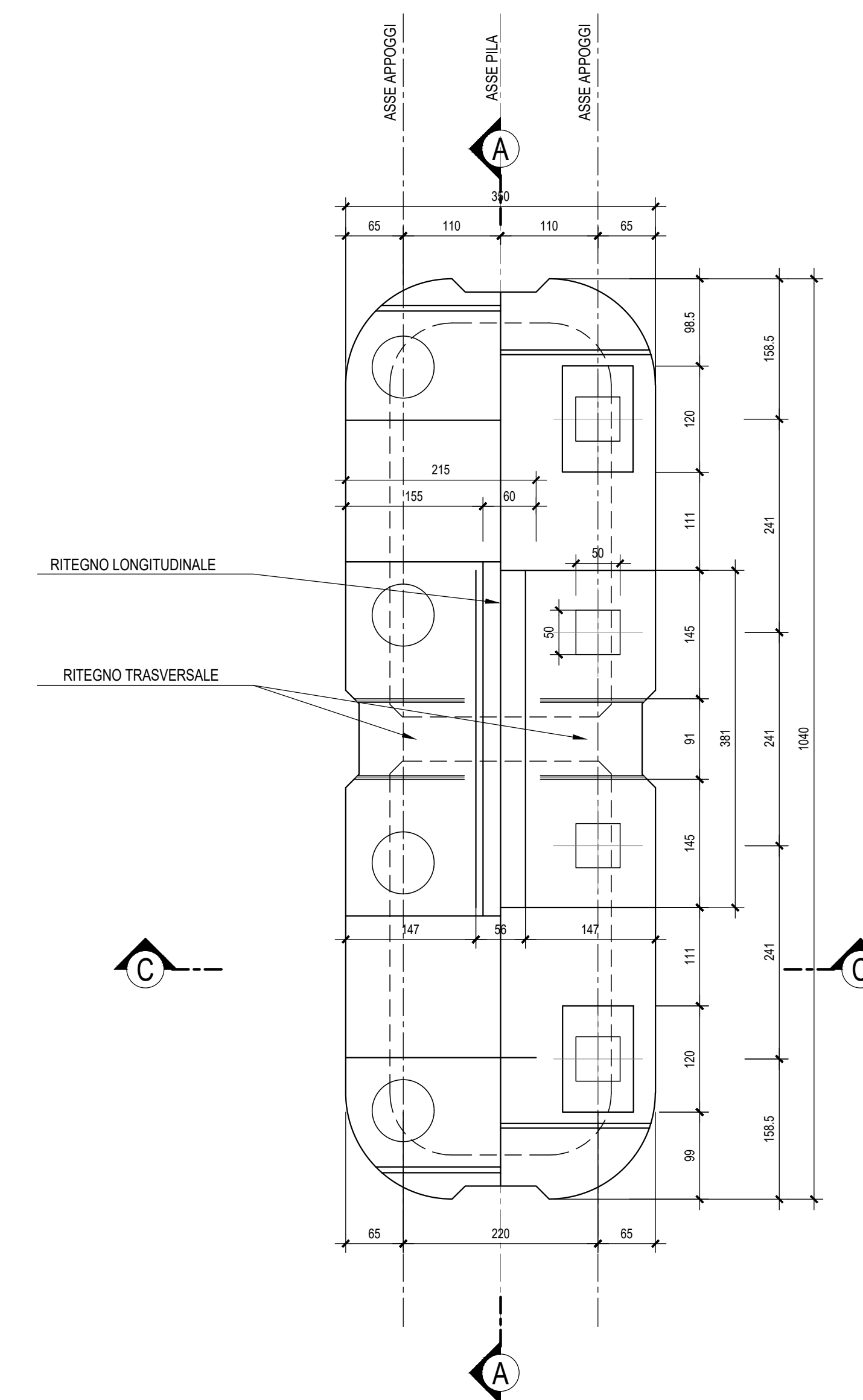
SEZIONE C-C-Scala 1:50



SEZIONE B-B-Scala 1:50



VISTA D-D-Scala 1:50



N.B.: Per la tabella materiali e
incidenze armature delle
Opere Civili si rimanda all'elaborato
LI0202 D76 RH OC0000 001

COMMITTENTE:		 GRUPPO FERROVIARIO ITALIANO							
PROGETTAZIONE:		 GRUPPO FERROVIARIO ITALIANO							
INFRASTRUTTURE FERROVIARIE STRATEGICHE DEFINITE DALLA LEGGE OGGETTO N.443/01									
U.O. INFRASTRUTTURE SUD									
PROGETTO DEFINITIVO									
LINEA PESCARA - BARI									
RADDOPPIO DELLA TRATTA FERROVIARIA TERMOLI - LESINA									
LOTTE 2 e 3 - RADDOPPIO TERMOLI - RIPALTA									
Opere D'Arte Maggiori - Ponti e Viadotti Ferroviari									
VI03 da km 7+129.100 a km 7+219.100									
Carpenteria Pila P1 (fondazione tipo "1")									
		SCALA: 1:50							
COMMESSA	LOTTO	FASE	ENTE	TIPO DOC.	OPERA/DISCIPLINA	PROGR.	REV.		
LI02	02	D	78	BB	VI0305	001	A		
Rev.	Descrizione	Redatto	Data	Verificato	Data	Approvato	Data	Autorizzato	Data
A	Emissione Esecutivo	M. Ferraro	Ottobre 2018	S. Scaramia	Ottobre 2018	S. Scaramia	Ottobre 2018	S. Scaramia	Ottobre 2018
								n. Elab.:	