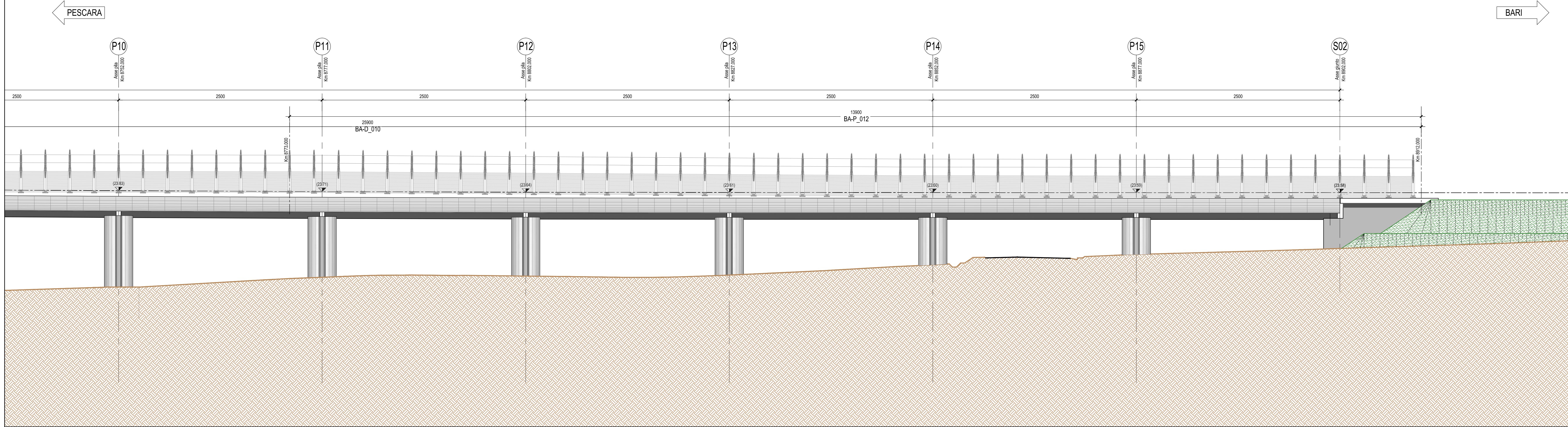
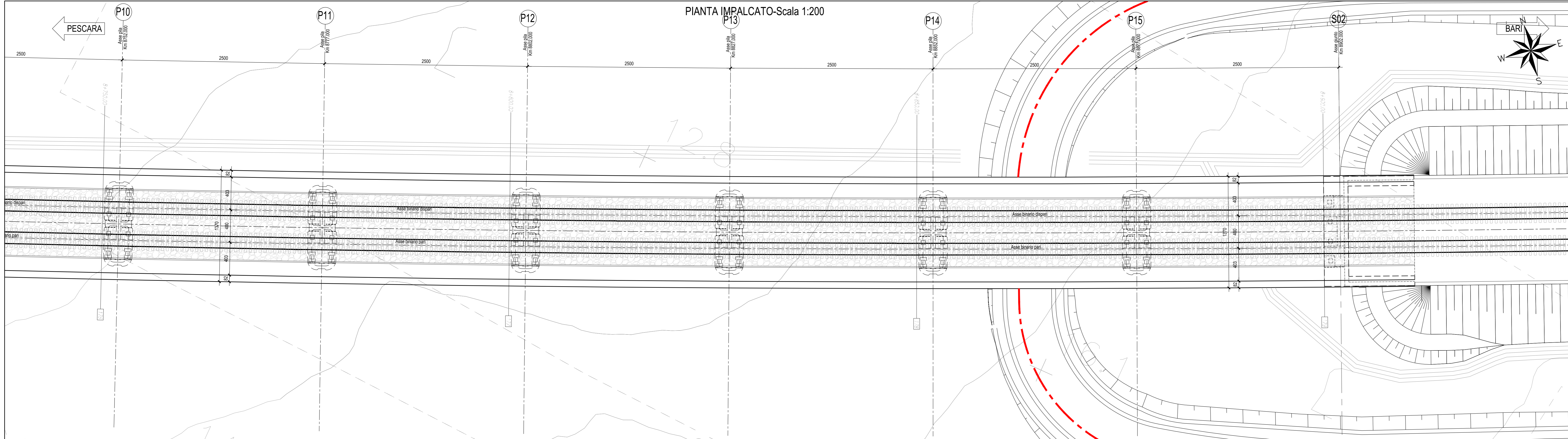


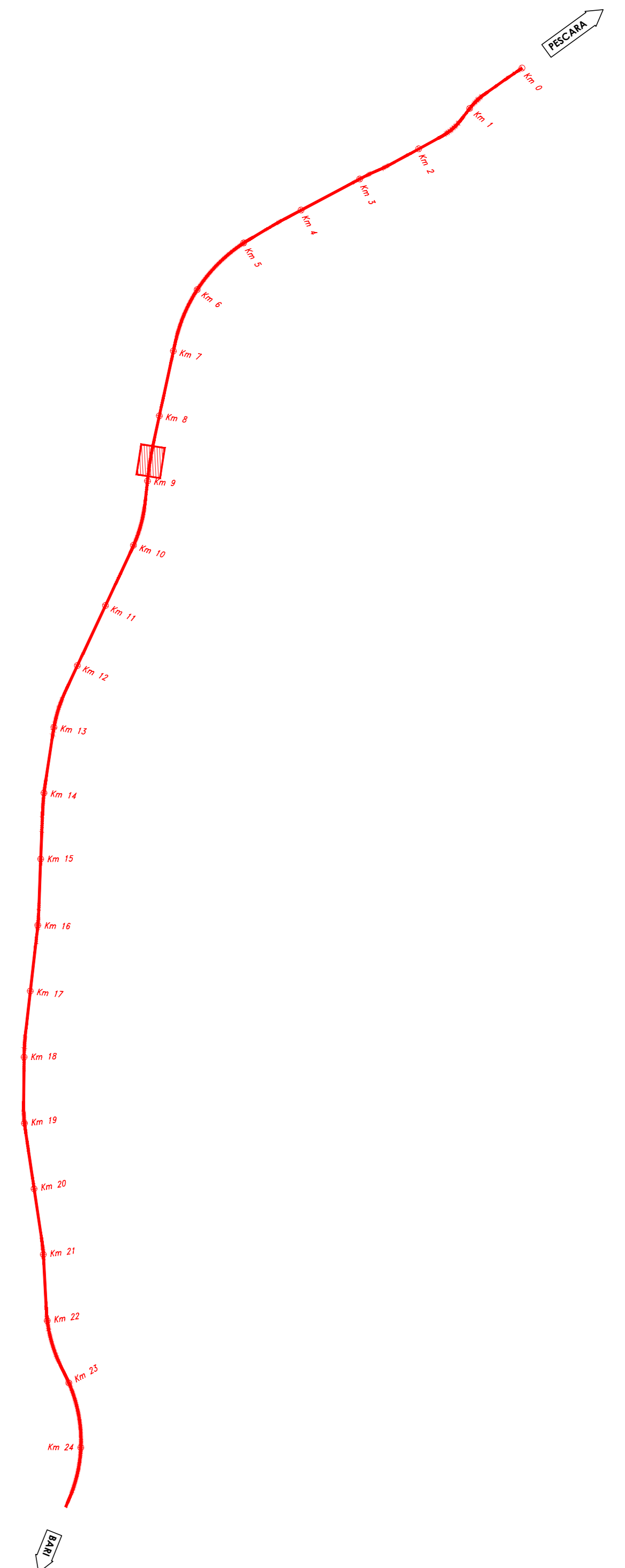
PROSPETTO LONGITUDINALE-Scala 1:200



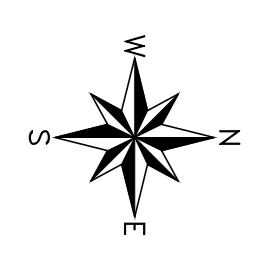
PIANTA IMPALCATO-Scala 1:200



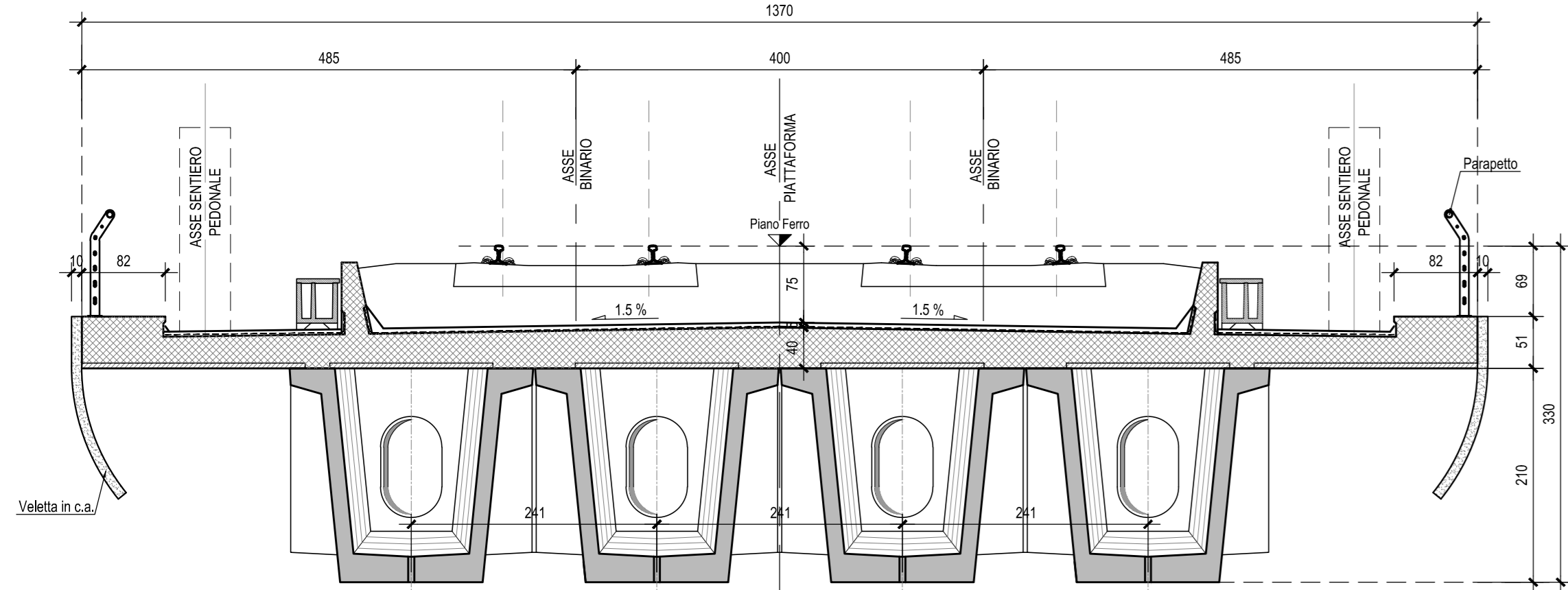
PIANTA CHIAVE



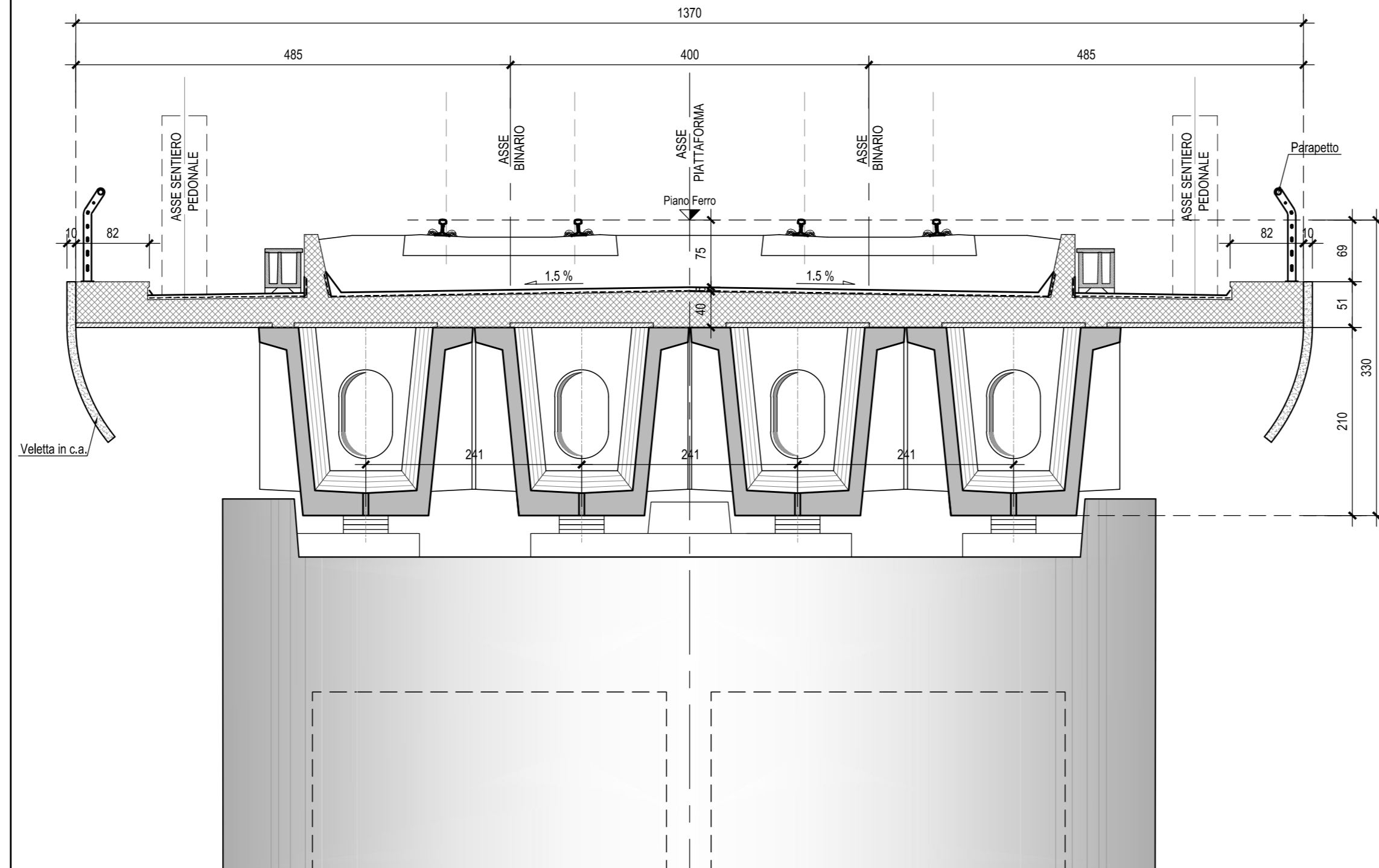
N.B.: Per la tabella materiali e
incidenze armature delle
Opere Civili si rimanda all'elaborato
LI0202 D78 RH OC0000 001



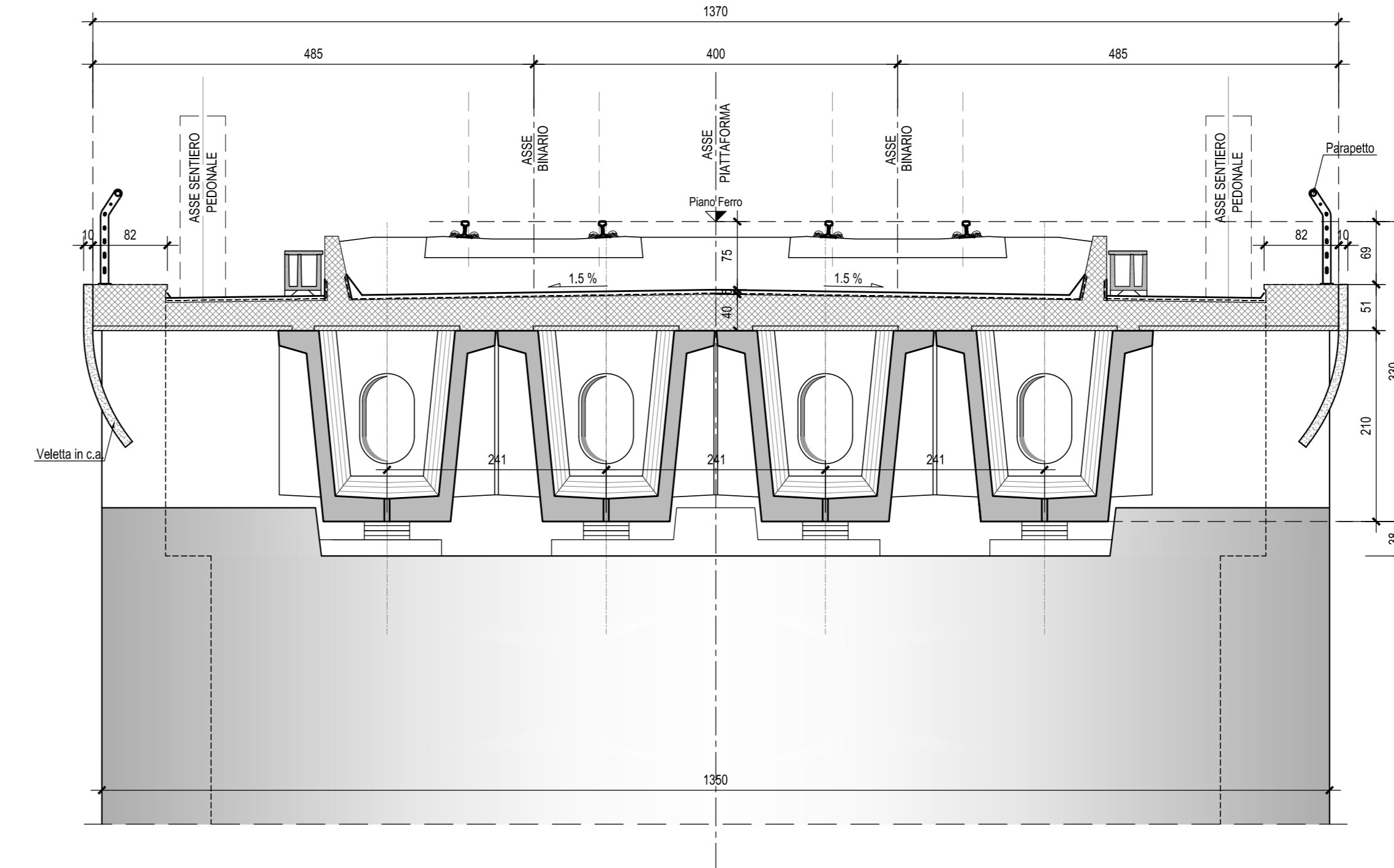
SEZIONE TIPO IN CAMPATA-Scala 1:50
(Cassonici Luce 25.00 m)



PROSPETTO TIPO IN CAMPATA-Scala 1:50
(Cassonici Luce 25.00 m)



PROSPETTO TIPO APPOGGIO-Scala 1:50
(SPALLA)



COMMITTENTE: **RFI** RETE FERROVIARIA ITALIANA
GRUPPO FERROVIE DELLO STATO ITALIANE

PROGETTAZIONE: **ITALFERR**
GRUPPO FERROVIE DELLO STATO ITALIANE

INFRASTRUTTURE FERROVIARIE STRATEGICHE DEFINITE DALLA LEGGE
OGGETTIVO N.443/01

U.O. INFRASTRUTTURE SUD

PROGETTO DEFINITIVO

LINEA PESCARA - BARI
RADDOPPIO DELLA TRATTA FERROVIARIA TERMOLI - LESINA
LOTTI 2 e 3 - RADDOPPIO TERMOLI - RIPALTA
Opere D'Arte Maggiori - Ponti e Viadotti Ferroviari
VI04 da km 8+487.000 a km 8+902.000
Pianta impalcato e prospetto longitudinale tav.3

SCALA:
1:200-1:50

Rev.	Descrizione	Redatto	Data	Verificato	Data	Approvato	Data	Autorizzato Data
A	Emissione Esecutiva	M. Perino	Ottobre 2018	G. Giubbio	Ottobre 2018	B. Bianchi	Ottobre 2018	O. Tosti Aprile 2019
B	Emissione esecutiva	M. Perino	Ottobre 2018	G. Giubbio	Ottobre 2018	B. Bianchi	Ottobre 2018	
C	Emissione Esecutiva	M. Perino	Aprile 2019	G. Giubbio	Aprile 2019	B. Bianchi	Aprile 2019	

File: LI0202D78PZVI0400006C.DWG n. Elab.: