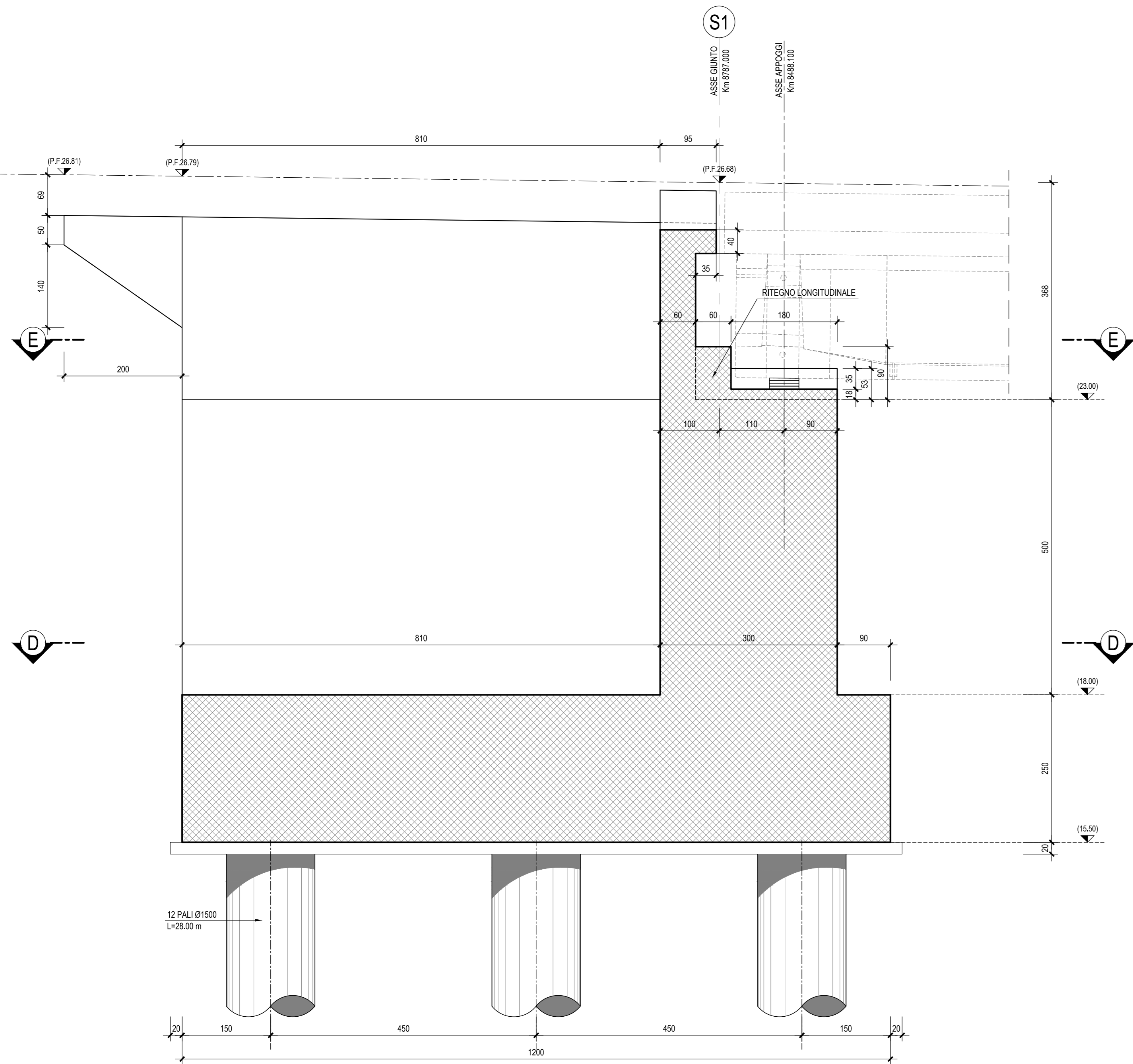
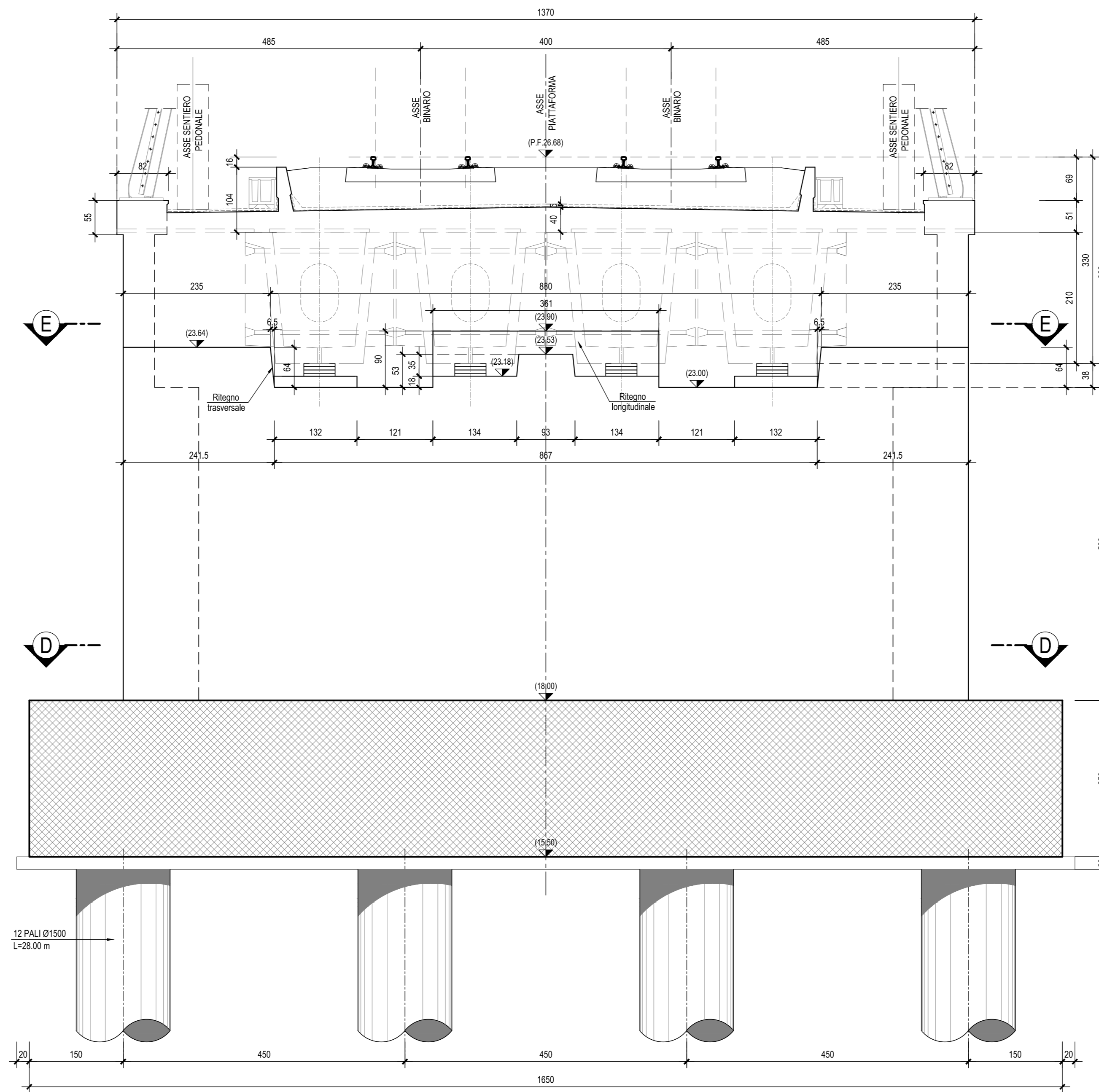


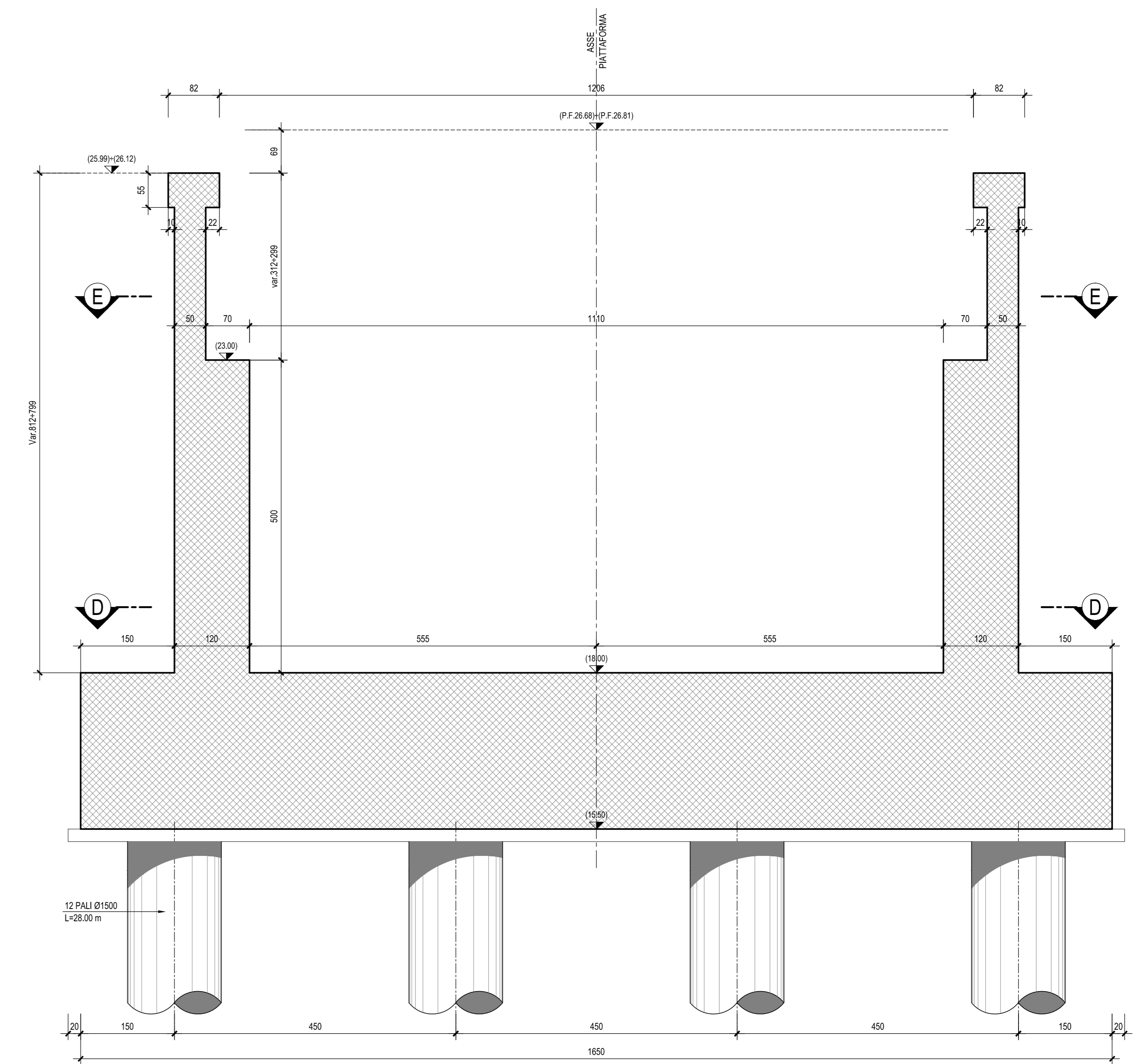
SEZIONE A-A-Scala 1:50



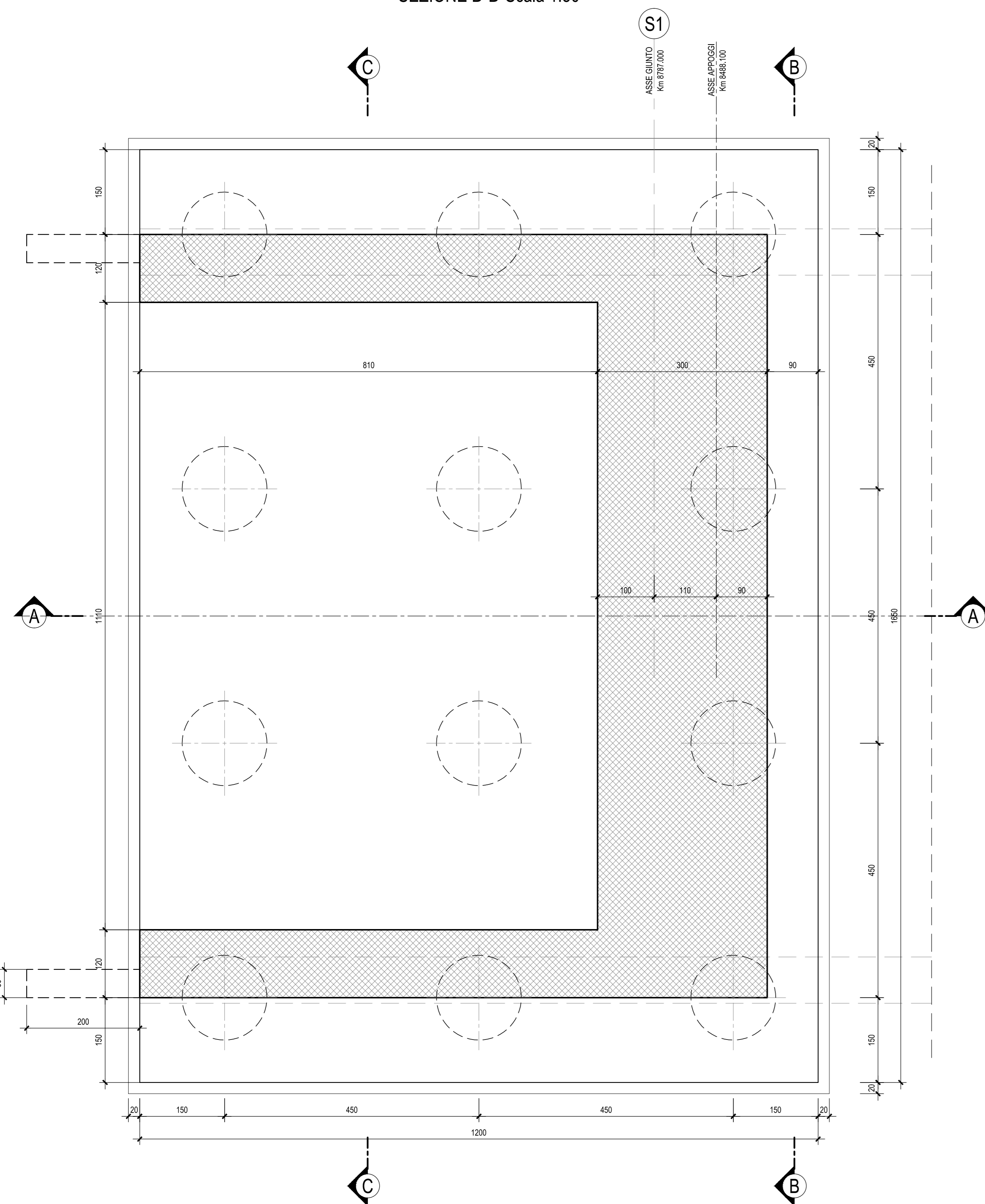
SEZIONE B-B-Scala 1:50



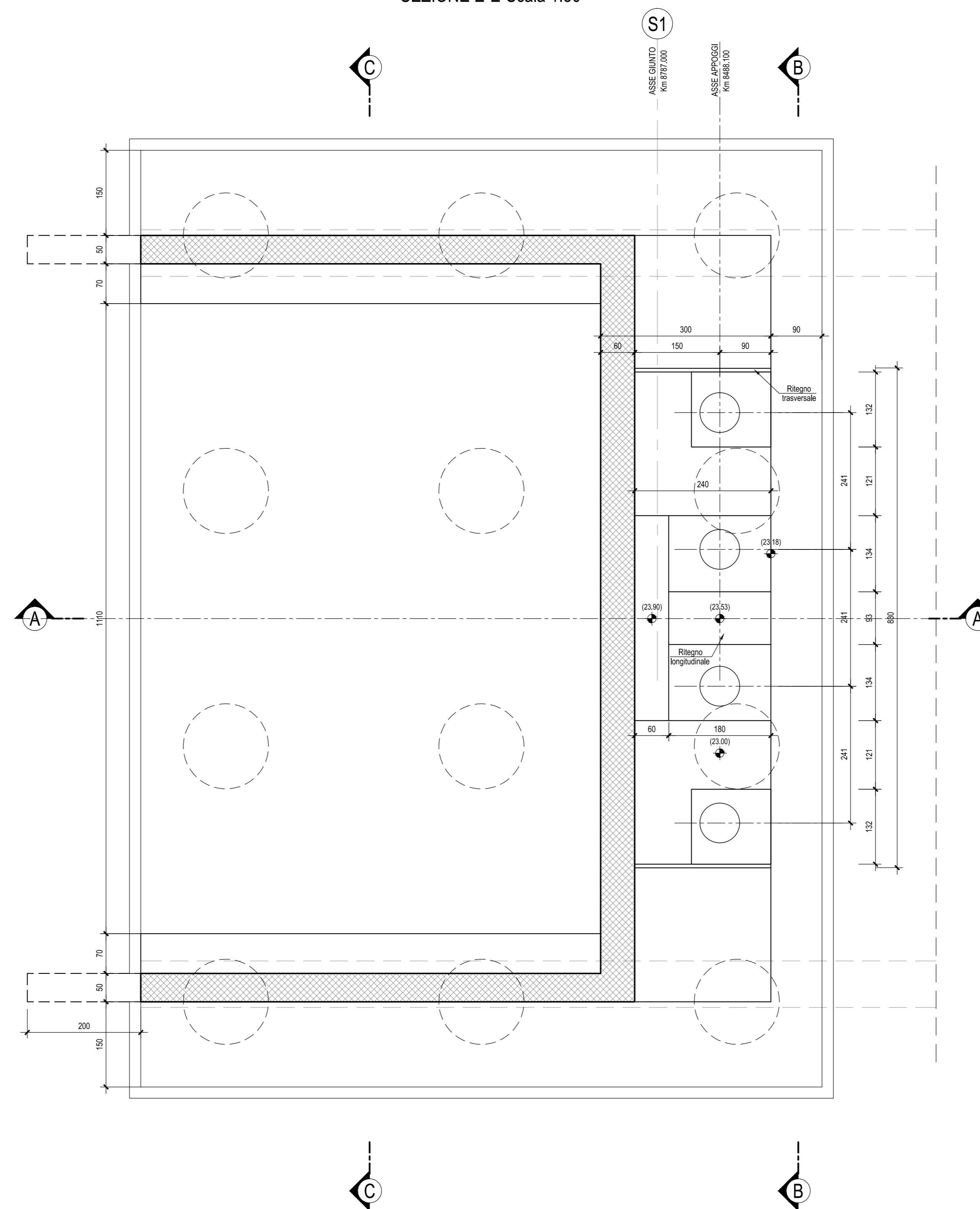
SEZIONE C-C-Scala 1:50



SEZIONE D-D-Scala 1:50



SEZIONE E-E-Scala 1:50



N.B.: Per la zona di transizione spalla/rilevato ferroviario si rimanda all'elaborato LI0202 D78 BB IF0001 002

N.B.: Per la tabella materiali e incidenze armature delle Opere Civili si rimanda all'elaborato LI0202 D78 RH OC0000 001

COMMITTENTE:  **RFI**
RETTA FERROVIARIA ITALIANA
 GRUPPO FERROVIE DELLO STATO ITALIANE

PROGETTAZIONE:  **ITALFERR**
 GRUPPO FERROVIE DELLO STATO ITALIANE

INFRASTRUTTURE FERROVIARIE STRATEGICHE DEFINITE DALLA LEGGE OBIETTIVO N.443/01

U.O. INFRASTRUTTURE SUD

PROGETTO DEFINITIVO

LINEA PESCARA - BARI
RADDOPPIO DELLA TRATTA FERROVIARIA TERMOLI - LESINA
LOTTI 2 e 3 - RADDOPPIO TERMOLI - RIPALTA

Opere D'Arte Maggiori - Ponti e Viadotti Ferroviari
 VI04 da km 8+487.000 a km 8+902.000
 Carpenteria spalla S1

SCALA: 1:50

Rev.	Descrizione	Redatto	Data	Verificato	Data	Approvato	Data	Autorizzato Data
A	Emissione Esecutiva	M. Perino	Ottobre 2016	G. Guadagni	Ottobre 2016	B. Bianchi	Ottobre 2016	D. Tanti
B	Emissione Esecutiva	M. Perino	Aprile 2019	G. Guadagni	Aprile 2019	B. Bianchi	Aprile 2019	D. Tanti

File: LI0202D78BBVI0404001B.DWG n. Elab.: