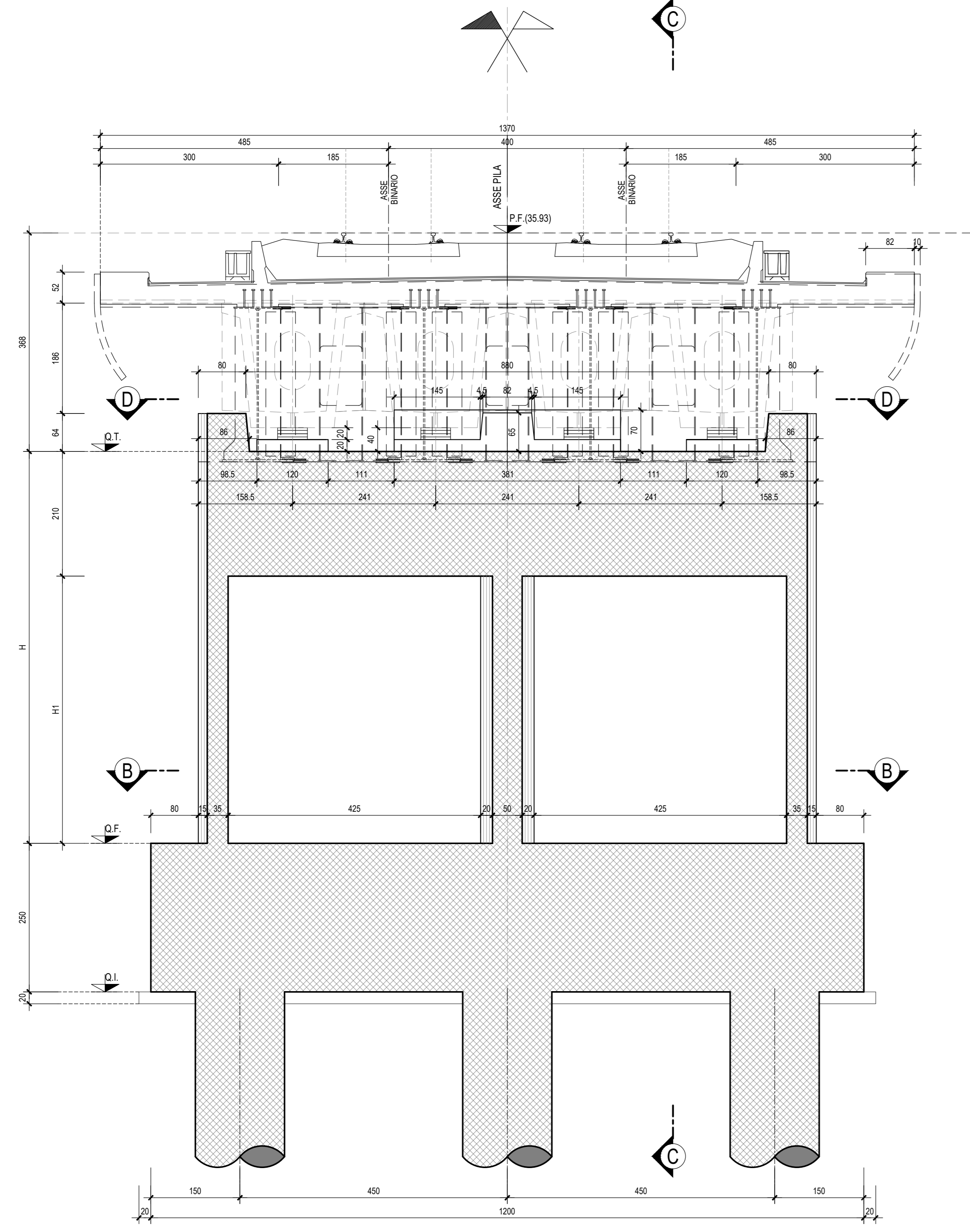
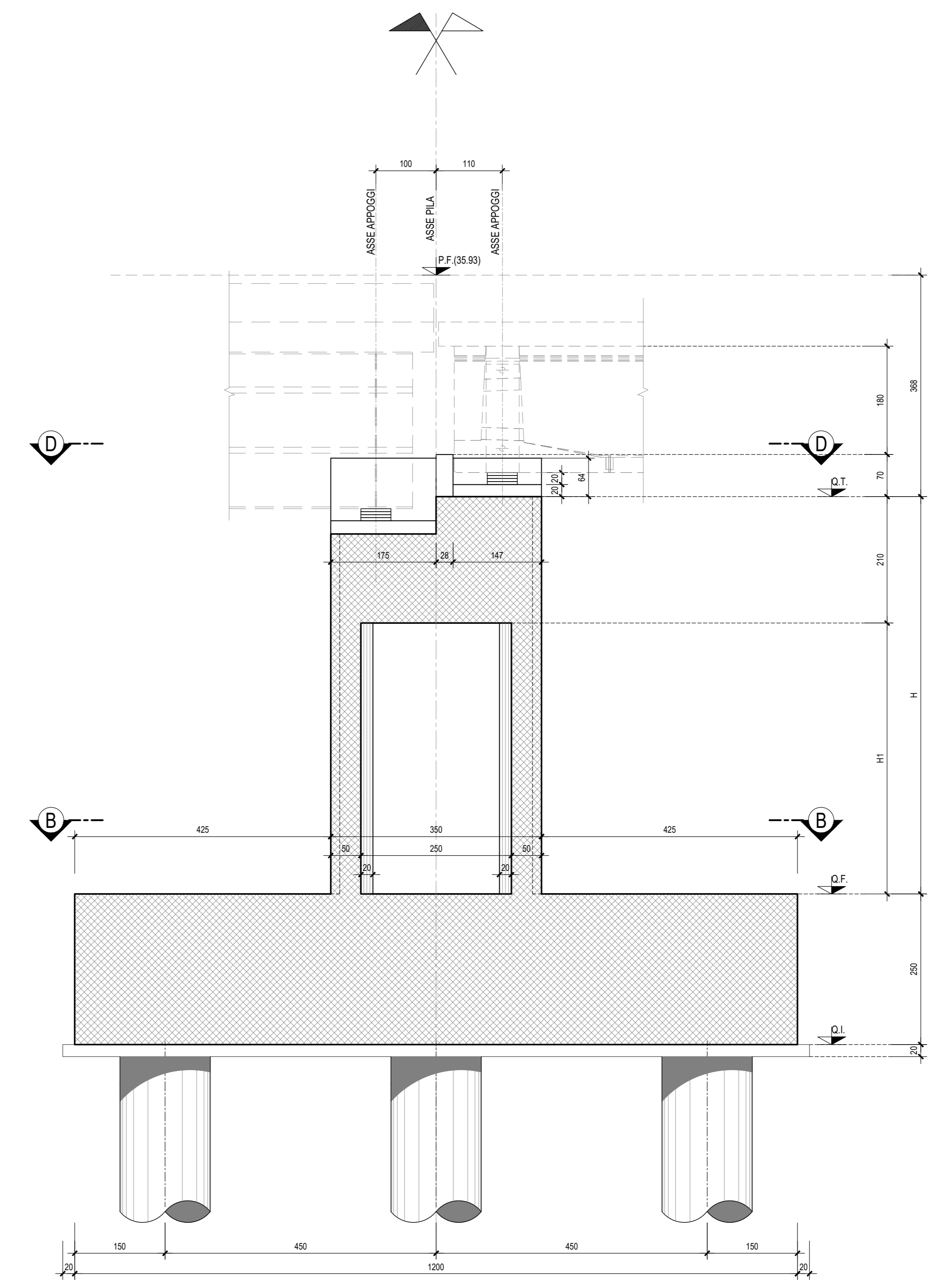


VIADOTTO VI04								
PILA n°	P.Ferro	Q.T.	Q.T.1	Q.F.	Q.L.	H (m)	h plinto	Lpali (m)
7	24.58	20.90	20.28	7.90	5.40	13.00	2.50	33.00
8	24.18	20.50	19.88	7.90	5.40	12.60	2.50	33.00

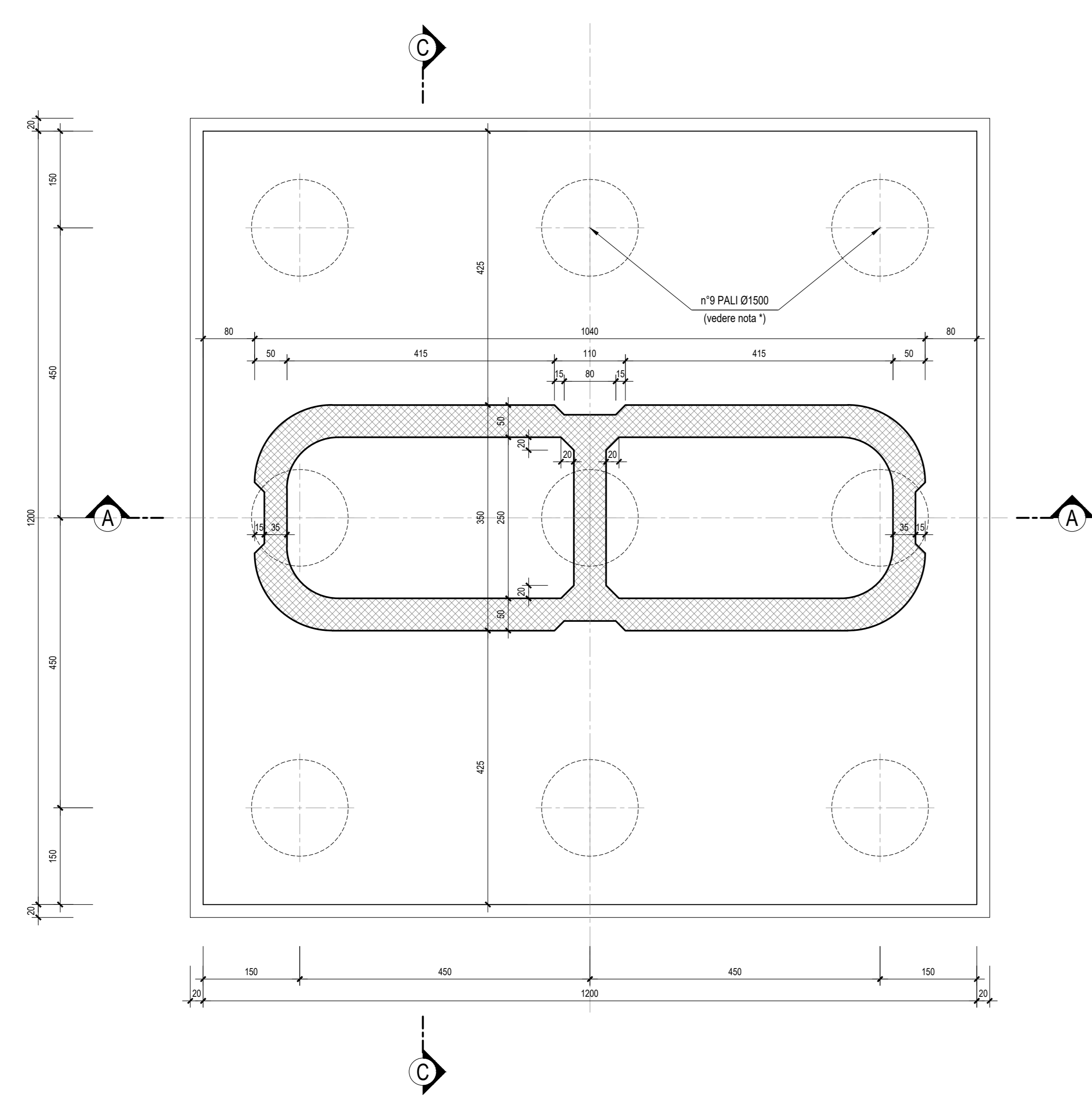
SEZIONE A-A-Scala 1:50



SEZIONE C-C-Scala 1:50

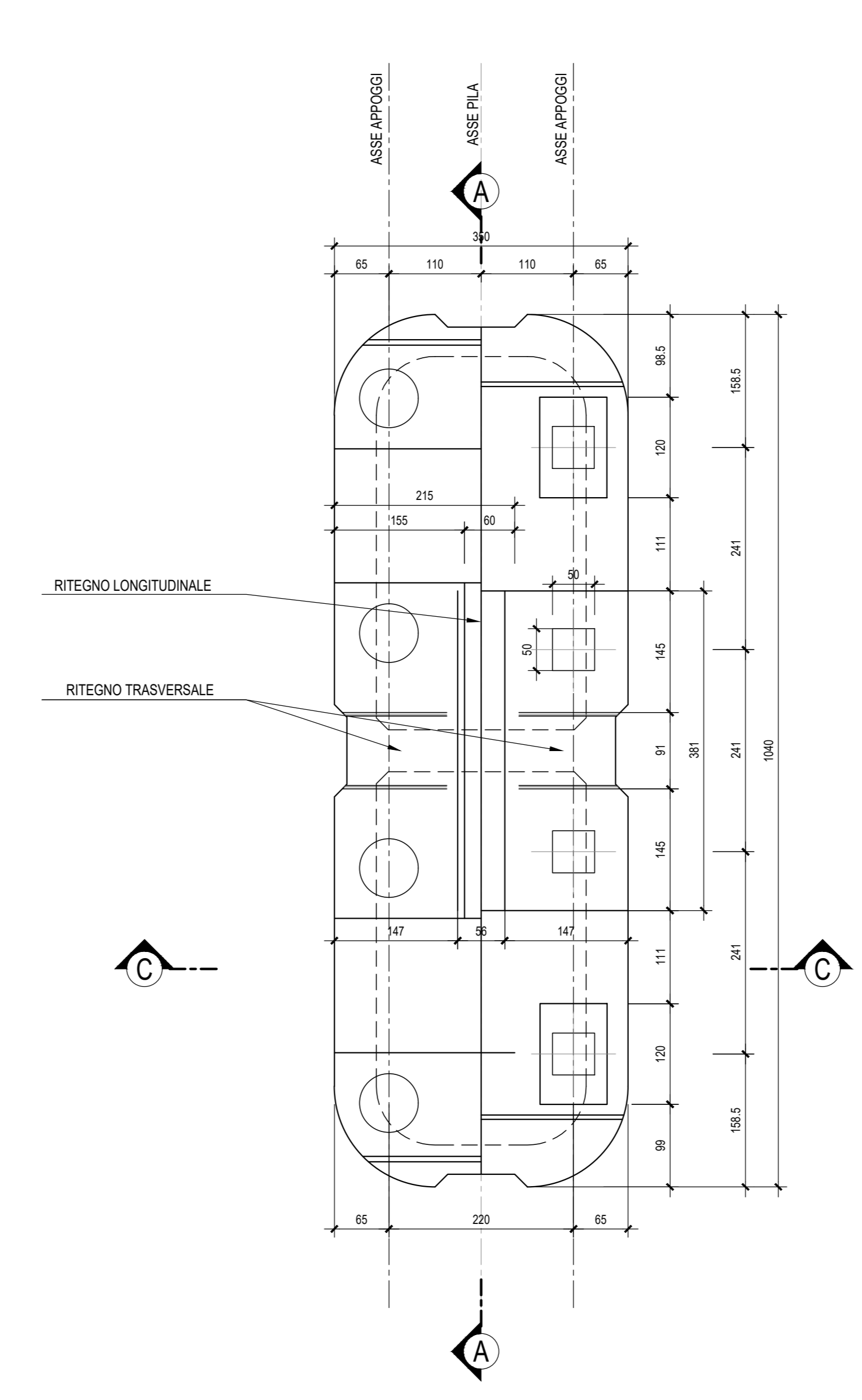


SEZIONE B-B-Scala 1:50



Nota \*: Per la lunghezza pali vedere tabella

VISTA D-D-Scala 1:50



N.B.: Per la tabella materiali e incidenze armature delle Opere Civili si rimanda all'elaborato LI0202 D78 RH OC0000 001

COMMITTENTE: **RFI** RETE FERROVIARIA ITALIANA GRUPPO FERROVIE DELLO STATO ITALIANE

PROGETTAZIONE: **ITALFERR** GRUPPO FERROVIE DELLO STATO ITALIANE

INFRASTRUTTURE FERROVIARIE STRATEGICHE DEFINITE DALLA LEGGE OBIETTIVO N.443/01

U.O. INFRASTRUTTURE SUD

PROGETTO DEFINITIVO

LINEA PESCARA - BARI  
RADDOPPIO DELLA TRATTA FERROVIARIA TERMOLI - LESINA  
LOTTE 2 e 3 - RADDOPPIO TERMOLI - RIPALTA

Opere D'Arte Maggiori - Ponti e Viadotti Ferroviari  
VI04 da km 8+487.000 a km 8+902.000  
Carpenteria Pile P7-P8

SCALA: 1:50

Rev.	Descrizione	Redatto	Data	Verificato	Data	Approvato	Data	Autorizzato Data
A	Emissione Esecutiva	M. Ferro	Aprile 2019	S. Scatena	Aprile 2019	S. Bianco	Aprile 2019	01 Aprile 2019

File: LI0202D788BVI0405002A.DWG n. Elab.: