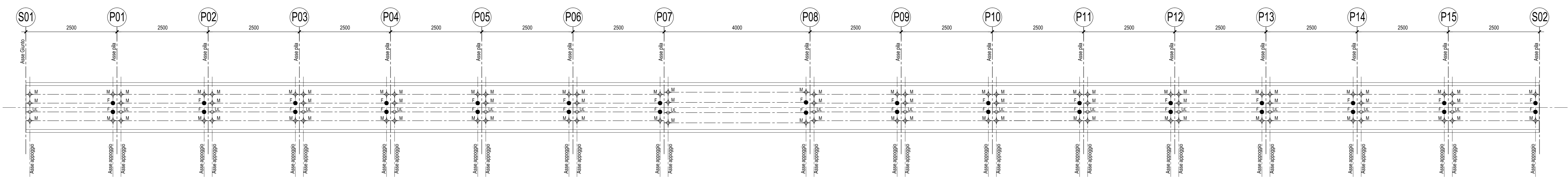


VI04 - Impalcato a cassoncini in c.a.p. 25.00 m						
FISSI		UNIDIR.		MULTI		GIUNTI
V. (kN)	H. (kN)	V. (kN)	H. (kN)	SCORRIMENTO	V. (kN)	ESCURSIONE
4500	4830	4500	4680	dlong ±110	4500	elong ±100

VI04 - Impalcato misto Acc./Clc. 40.00 m						
FISSI		UNIDIR.		MULTI		GIUNTI
V. (kN)	H. (kN)	V. (kN)	H. (kN)	SCORRIMENTO	V. (kN)	ESCURSIONE
5681	6400	5681	6400	dlong ±150	5267	elong ±100

N.B.: Gli scarichi riportati in tabella si riferiscono alle azioni massime trasmesse agli appoggi: V allo SLU, H allo SLV.
Per le azioni concomitanti in combinazioni statiche e sismiche fare riferimento alle relazioni di calcolo specifiche.

SCHEMA PLANIMETRICO DISPOSIZIONE APPARECCHI DI APPOGGIO-Scala 1:500



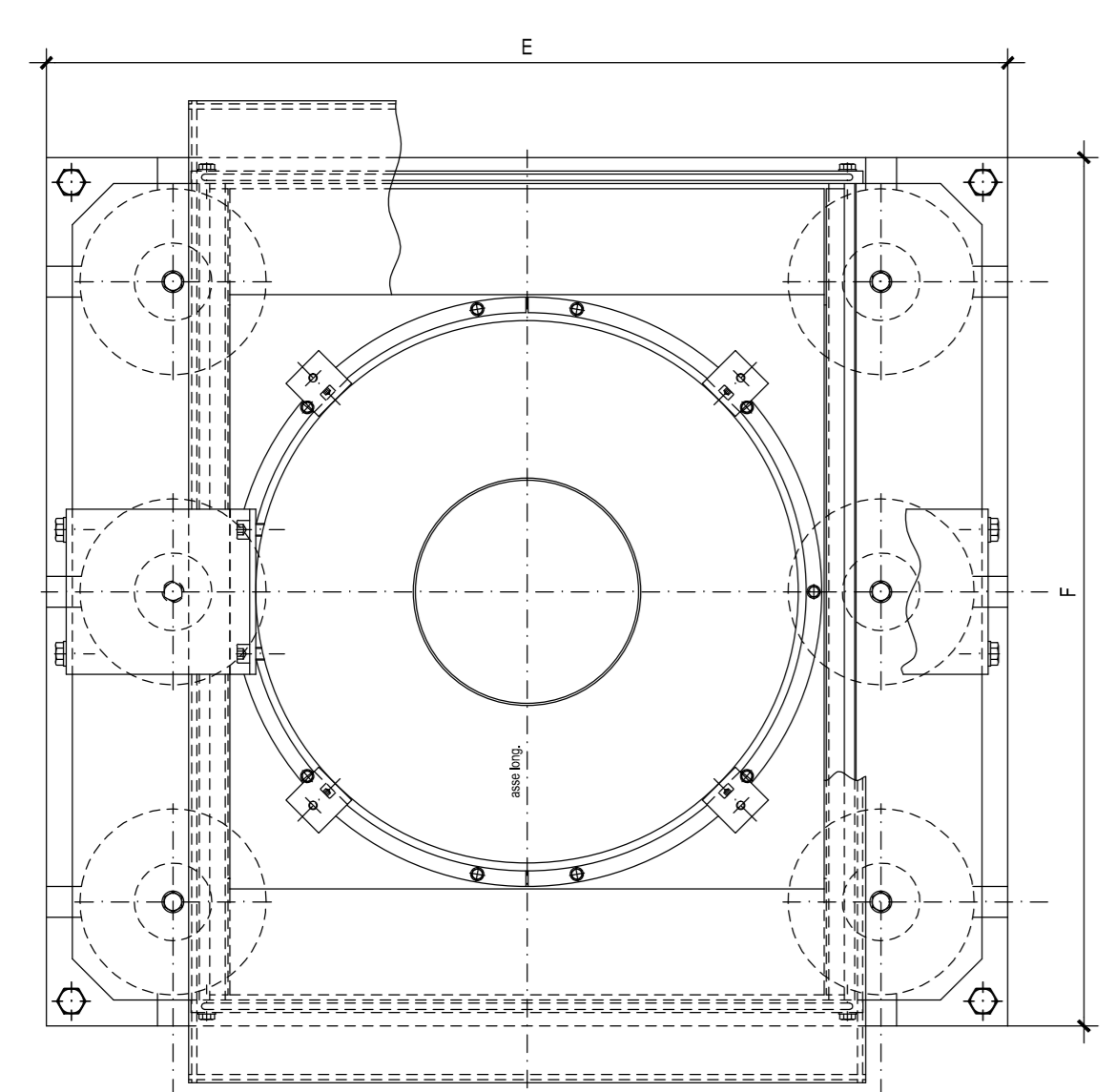
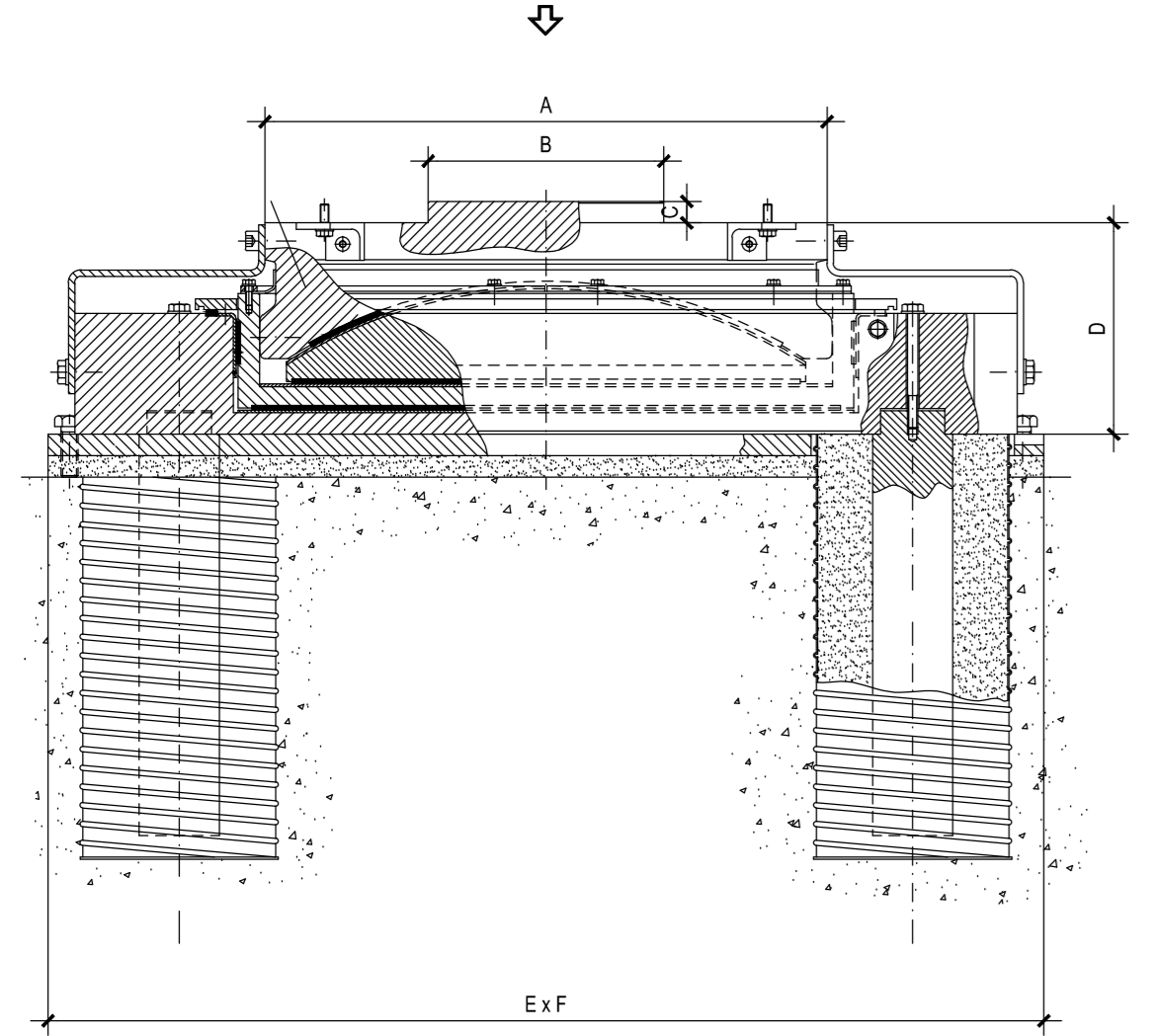
LEGENDA APPOGGI

Appoggio Fisso o rigidità variabile (F)	
Appoggio Multidirezionale (M)	
Appoggio Unidirezionale (U)	

APPARECCHI DI APPOGGIO IN ACCIAIO TEFLON, SFERICI, DIELETRICI

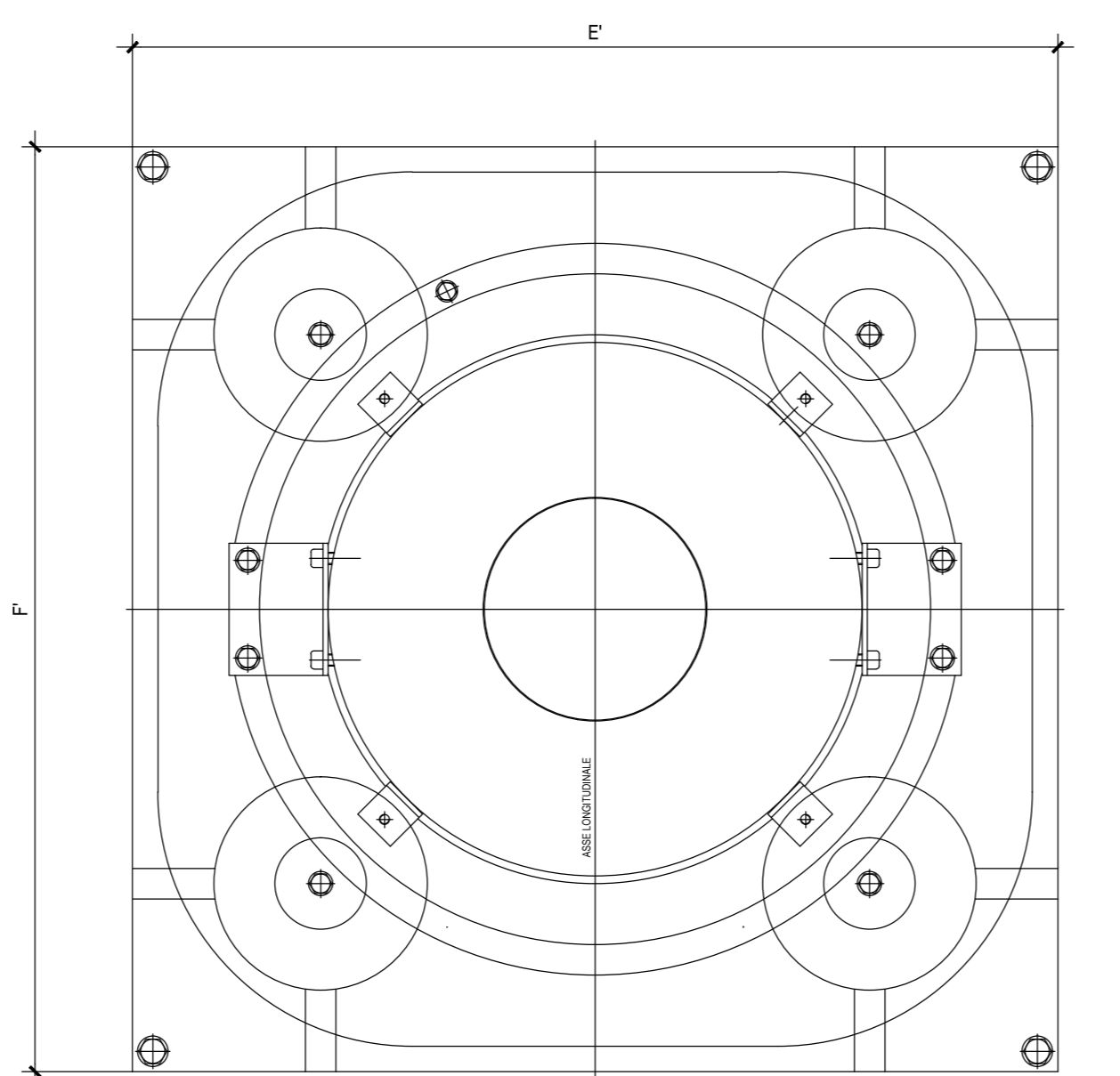
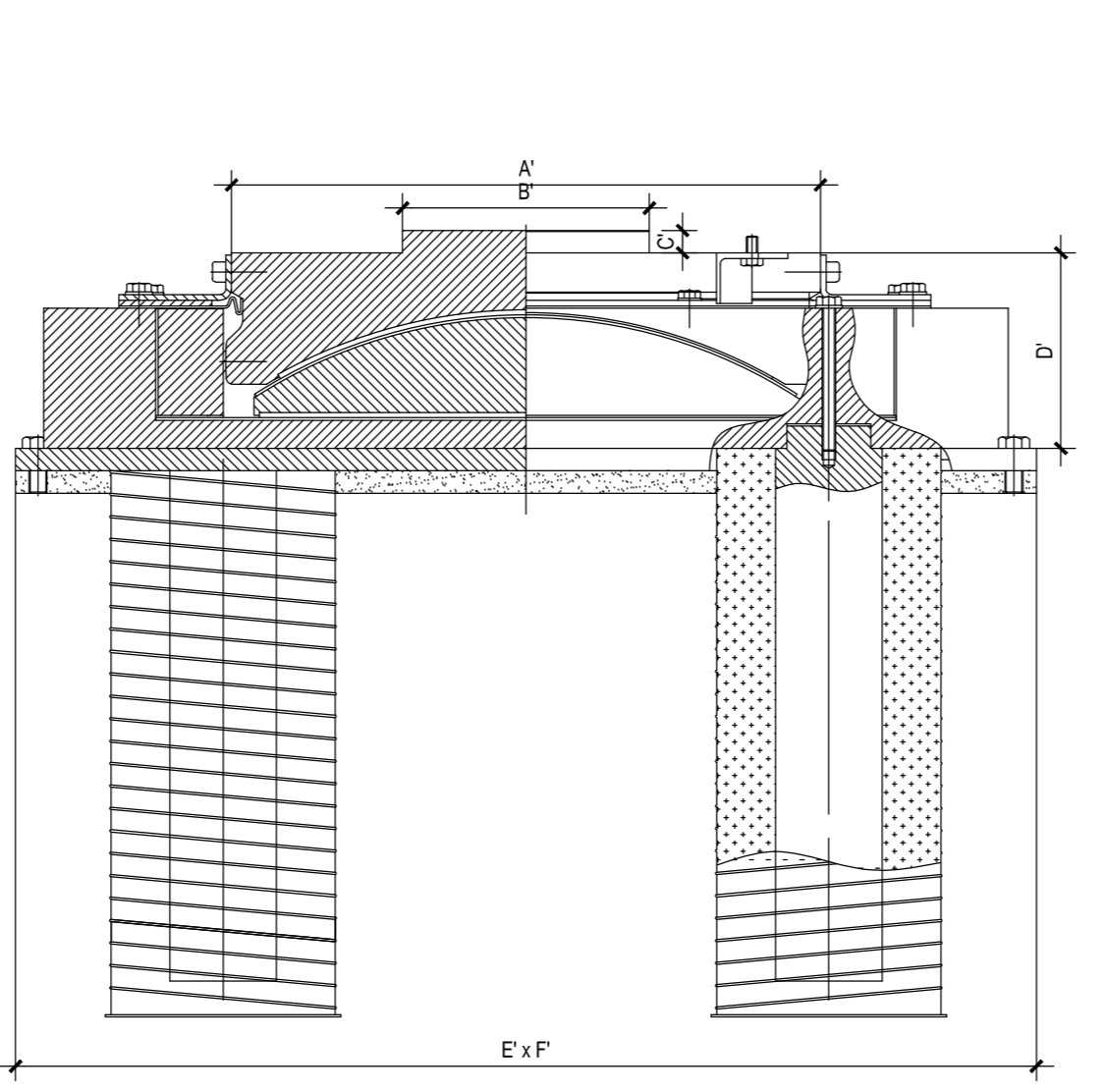
APPOGGIO UNIDIREZIONALE

NOTA: LE CARATTERISTICHE DI RESILIENZA DI TUTTI I MATERIALI METALLICI ADOTTATI DOVRANNO ESSERE COMPATIBILI CON LA TEMPERATURA MINIMA DI ESERCIZIO DELL'IMPALCATO.



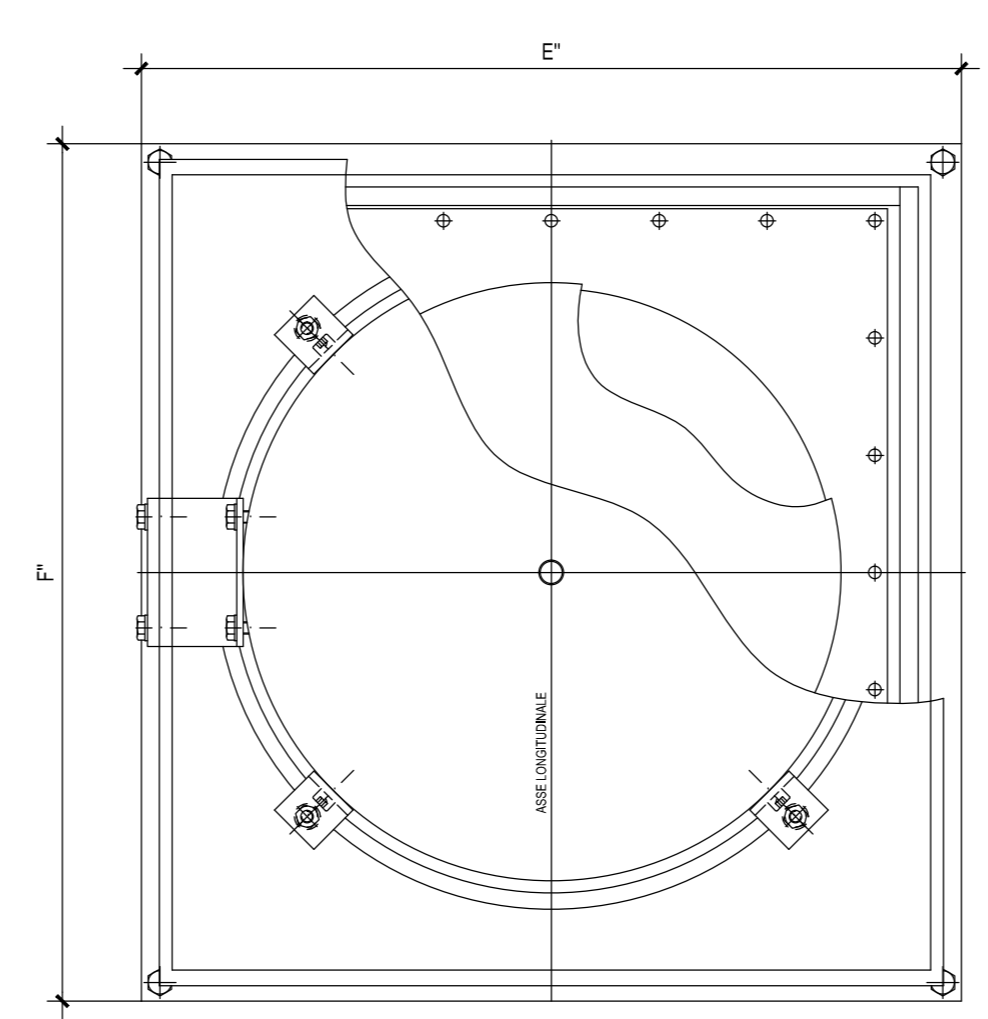
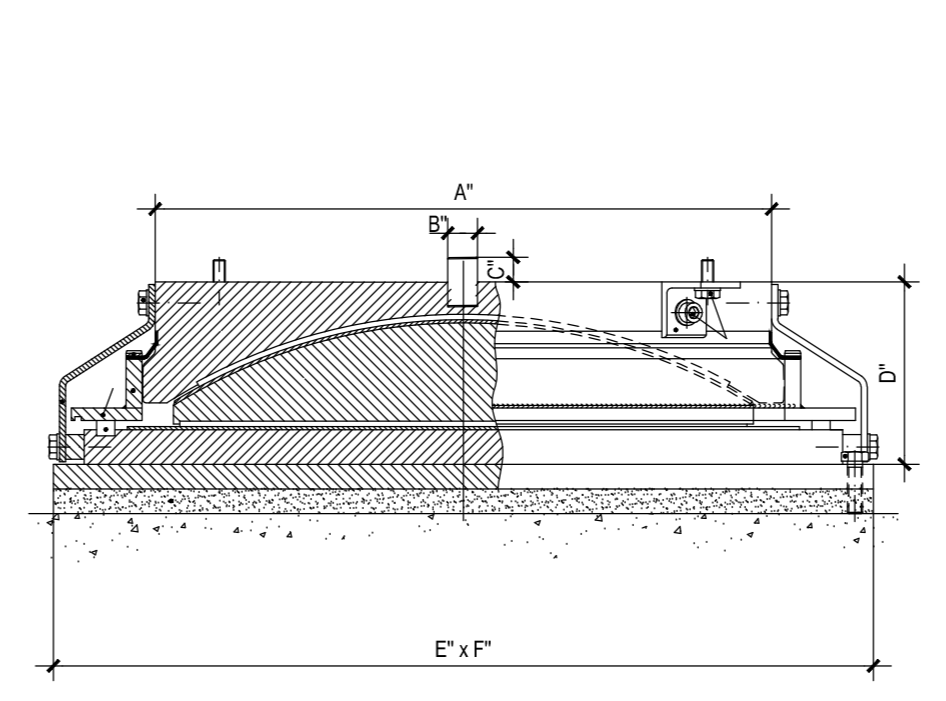
APPOGGIO FISSO

NOTA: LE CARATTERISTICHE DI RESILIENZA DI TUTTI I MATERIALI METALLICI ADOTTATI DOVRANNO ESSERE COMPATIBILI CON LA TEMPERATURA MINIMA DI ESERCIZIO DELL'IMPALCATO.

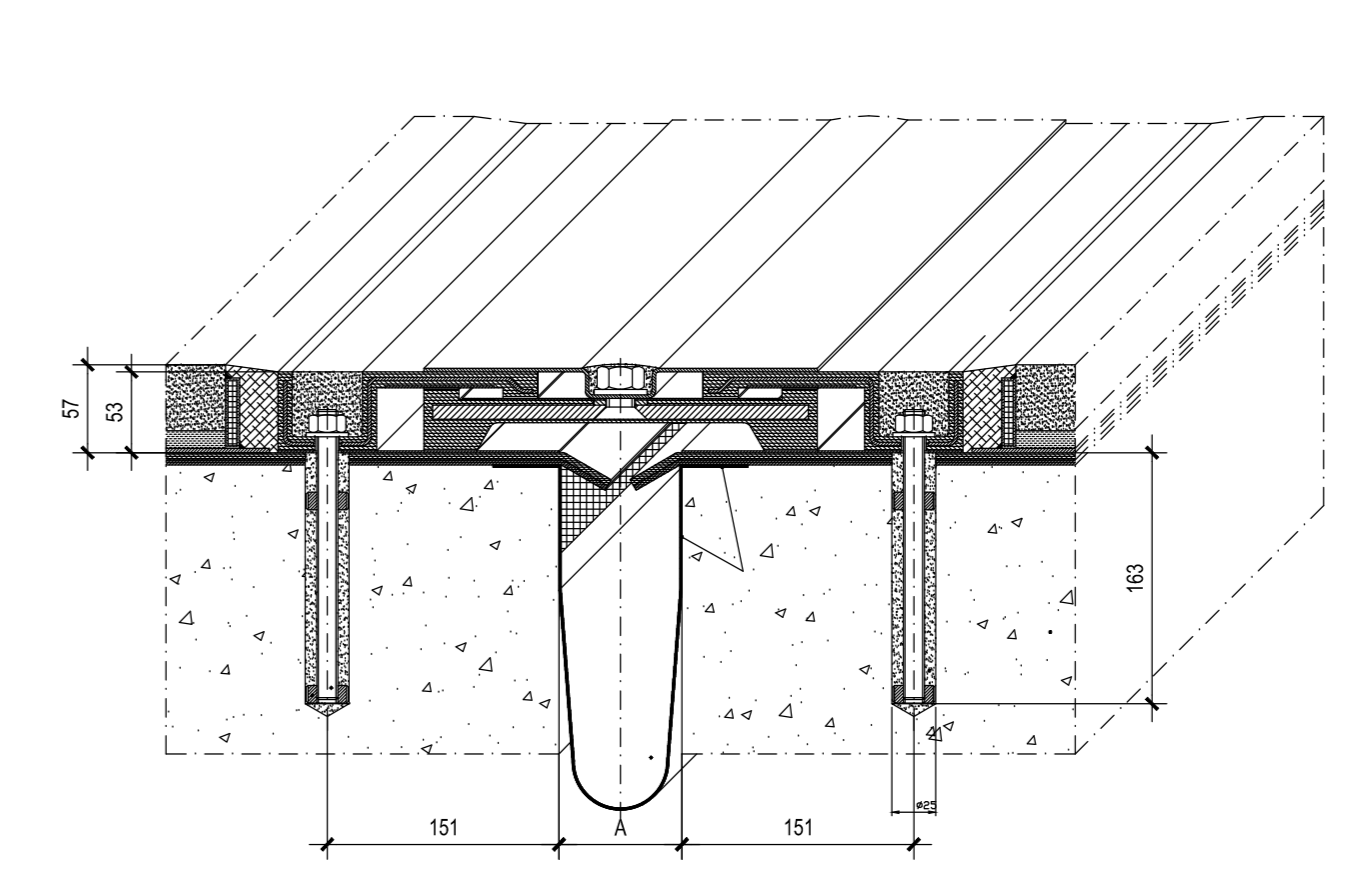


APPOGGIO MOBILE

NOTA: LE CARATTERISTICHE DI RESILIENZA DI TUTTI I MATERIALI METALLICI ADOTTATI DOVRANNO ESSERE COMPATIBILI CON LA TEMPERATURA MINIMA DI ESERCIZIO DELL'IMPALCATO.



GIUNTO



NOTA: LE CARATTERISTICHE DI RESILIENZA DI TUTTI I MATERIALI METALLICI ADOTTATI DOVRANNO ESSERE COMPATIBILI CON LA TEMPERATURA MINIMA DI ESERCIZIO DELL'IMPALCATO.

N.B.: Per la tabella materiali e incidenze armature delle Opere Civili si rimanda all'elaborato LI0202 D78 RH OC0000 001

COMMITTENTE:

PROGETTAZIONE:

INFRASTRUTTURE FERROVIARIE STRATEGICHE DEFINITE DALLA LEGGE OBIETTIVO N.443/01

U.O. INFRASTRUTTURE SUD

PROGETTO DEFINITIVO

LINEA PESCARA - BARI
RADDOPPIO DELLA TRATTA FERROVIARIA TERMOLI - LESINA
LOTTI 2 e 3 - RADDOPPIO TERMOLI - RIPALTA

Opere D'Arte Maggiori - Ponti e Viadotti Ferroviari
VI04 da km 6+817.306 a km 6+907.251
Pianta apparecchi di appoggio e giunti

SCALA: **Varie**

Rev.	Descrizione	Redatto	Data	Verificato	Data	Approvato	Data	Autorizzato Data
A	Emissione Calcolata	M. Perini	Aprile 2019	G. Guadagni	Aprile 2019	B. Biondi	Aprile 2019	17 Aprile 2019

File: LI0202D78XVI0400001A.DWG