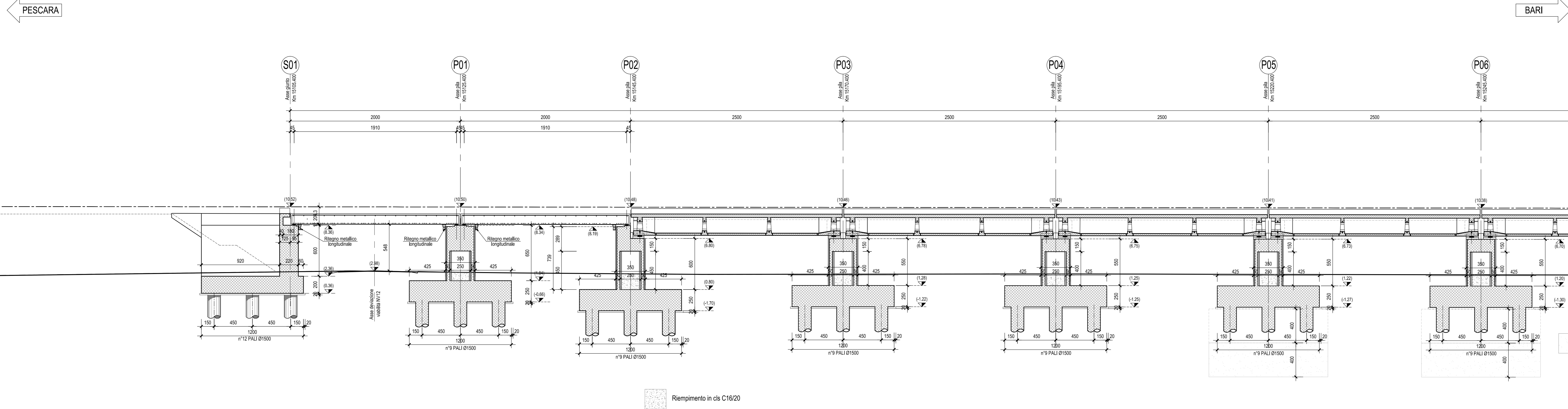
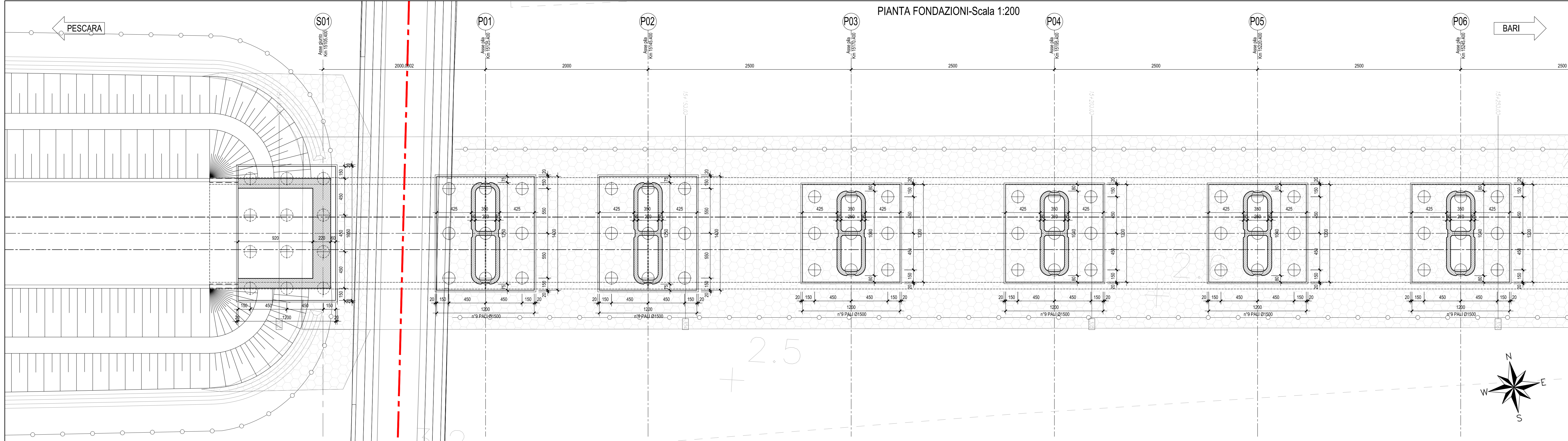


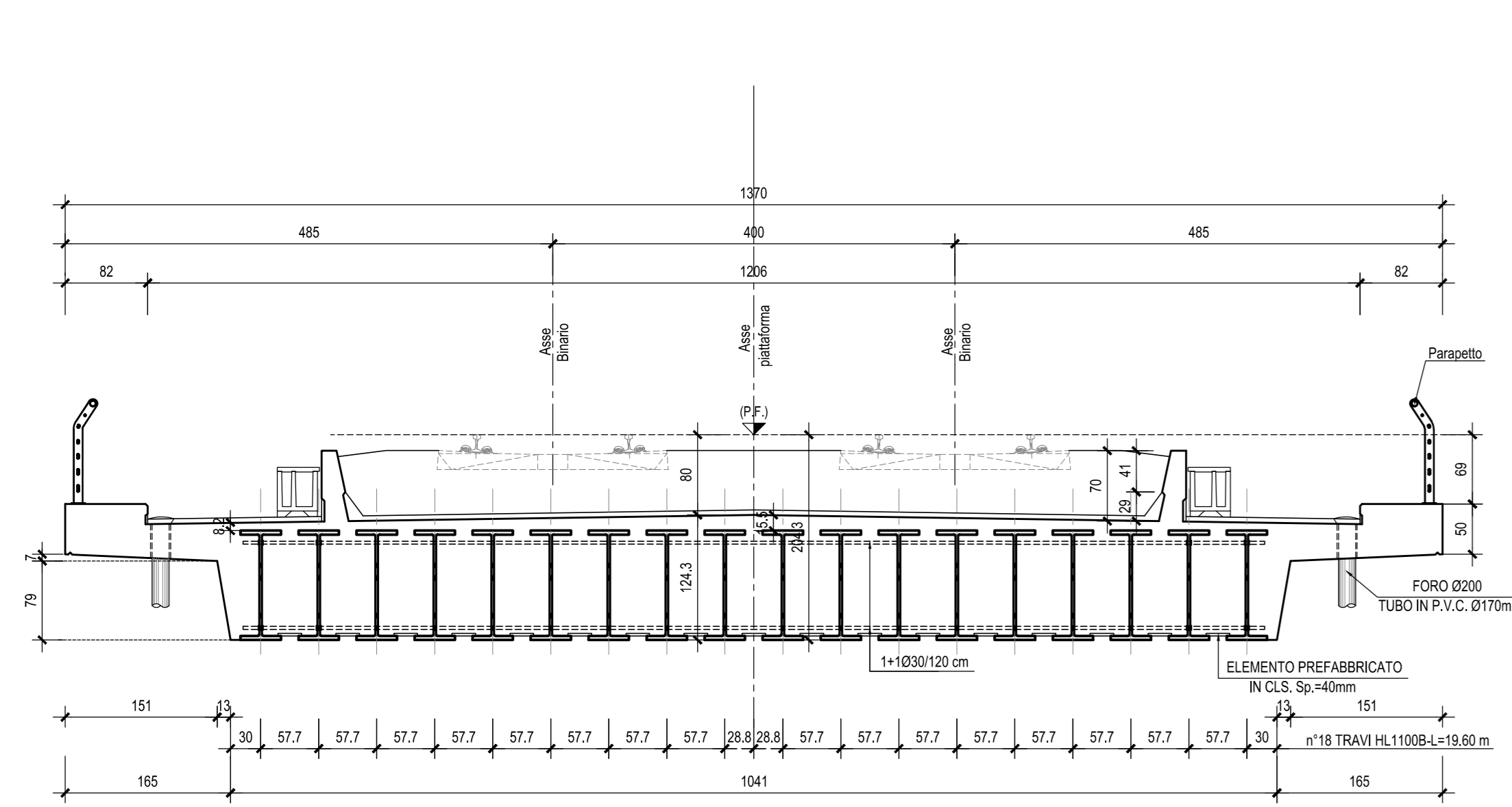
SEZIONE LONGITUDINALE-Scala 1:200



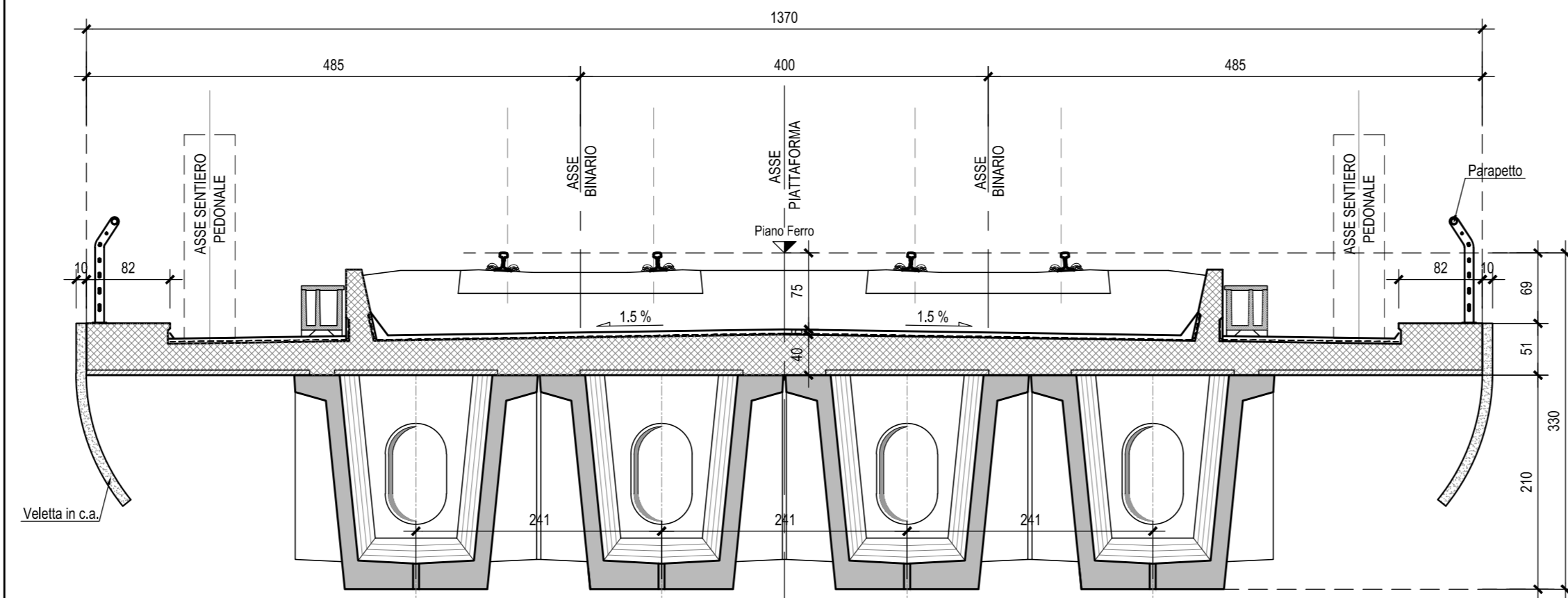
PIANTA FONDAZIONI-Scala 1:200



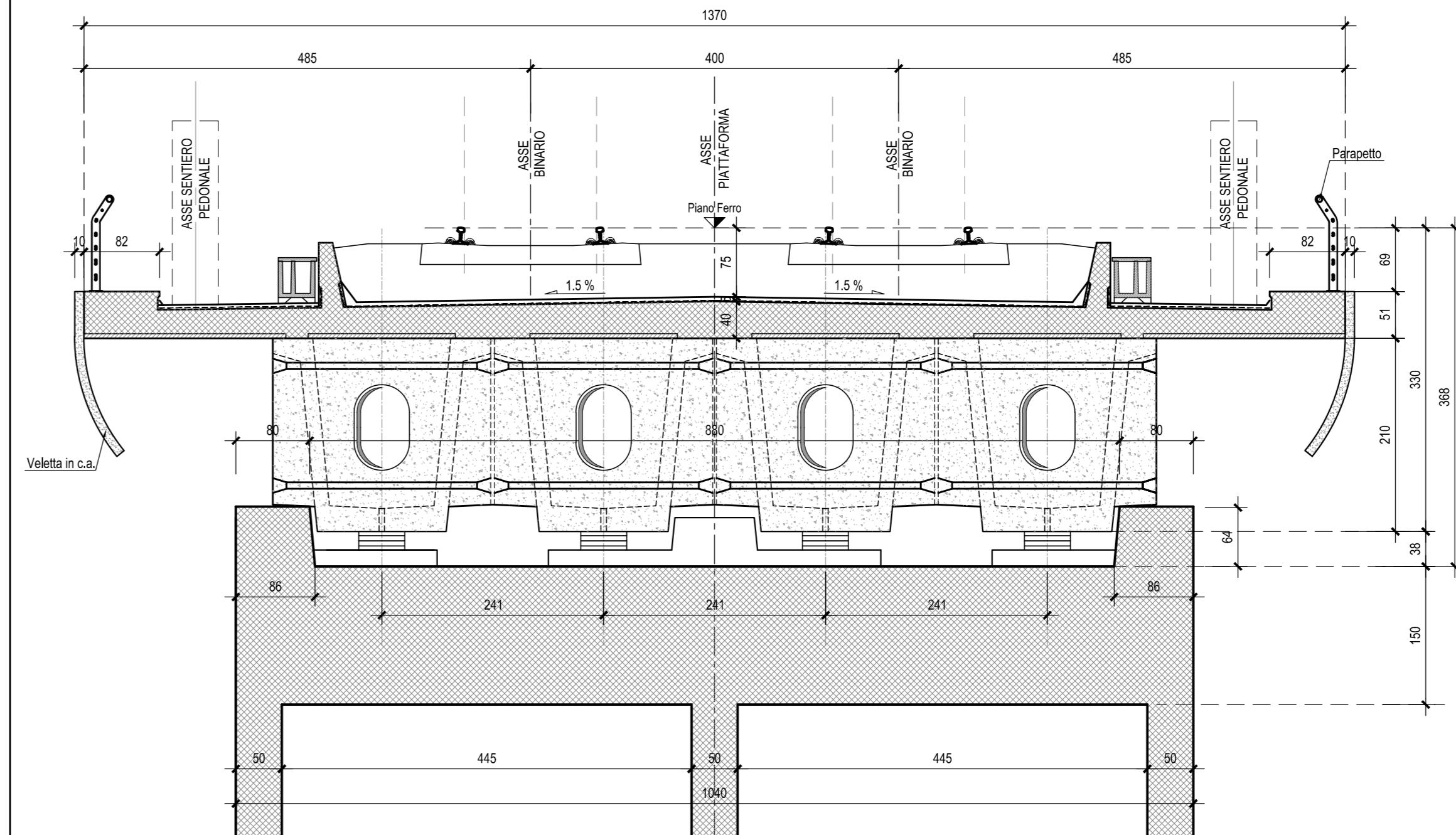
SEZIONE TRASVERSALE-Scala 1:50  
(Campata e travi incorporate da 20.00 m)



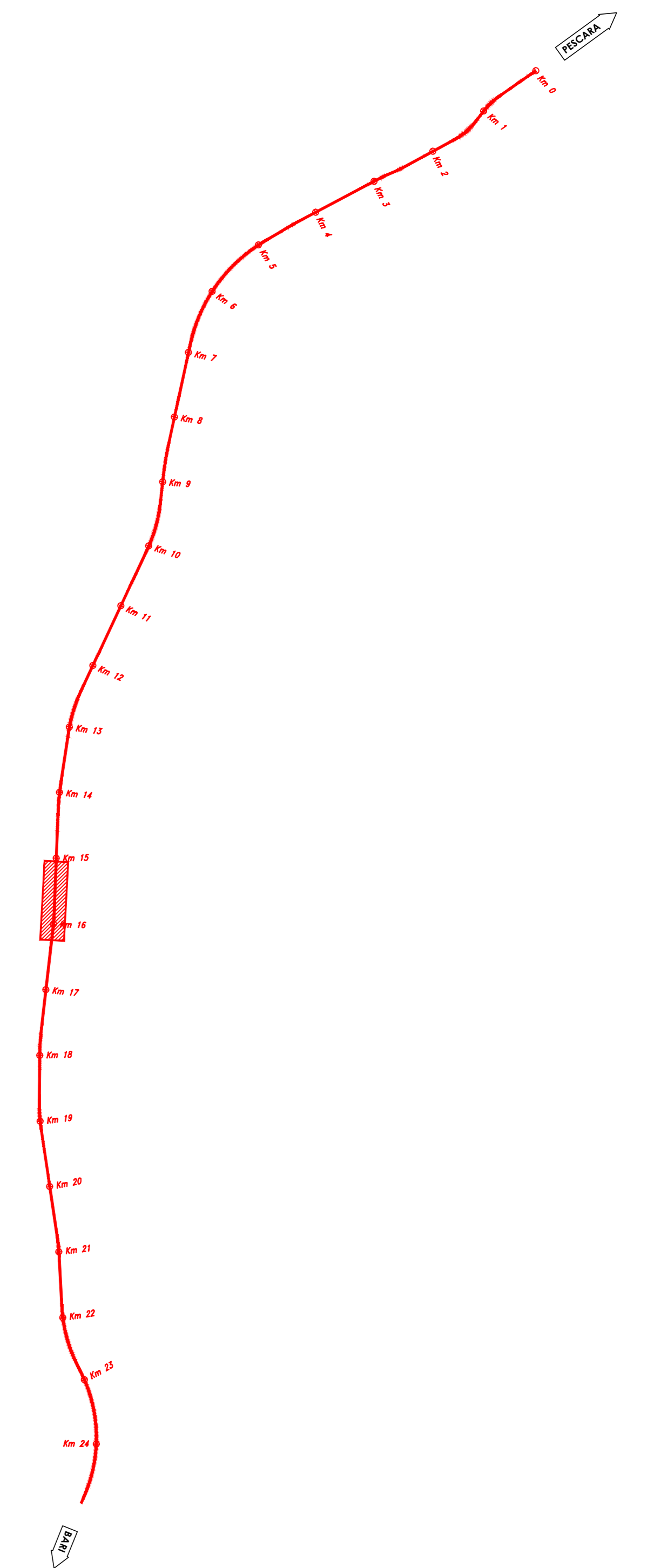
SEZIONE TIPO IN CAMPATA-Scala 1:50  
(Cassoncelli Luce 25.00 m)



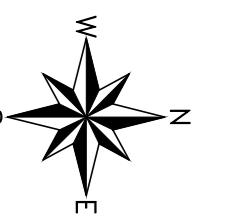
SEZIONE TIPO IN ASSE APPOGGIO-Scala 1:50  
(Cassoncelli Luce 25.00 m)



PIANTA CHIAVE



N.B.: Per la tabella materiali e Incidenze armature delle Opere Civili si rimanda all'elaborato LI0202 D78 RH OC0000 001



COMMITTENTE:



PROGETTAZIONE:



INFRASTRUTTURE FERROVIARIE STRATEGICHE DEFINITE DALLA LEGGE OBIETTIVO N.443/01

U.O. INFRASTRUTTURE SUD

PROGETTO DEFINITIVO

LINEA PESCARA - BARI  
RADDOPPIO DELLA TRATTA FERROVIARIA TERMOLI - LESINA  
LOTTE 2 e 3 - RADDOPPIO TERMOLI - RIPALTA

Opere D'Arte Maggiori - Ponti e Viadotti Ferroviari  
VI06 da km 15+105.400 a km 15+910.400  
Pianta fondazione, sezione longitudinale e sezioni trasversali 1

SCALA:  
1:200-1:50

COMMESSA LOTTO FASE ENTE TIPO DOC. OPERA/DISCIPLINA PROG. REV.

L I 02 02 D 78 PZ V I 06 00 0 0 1 C

Rev.	Descrizione	Redatto	Data	Verificato	Data	Approvato	Data	Autorizzato Data
A	Emissione Esecutivo	M. Perino	Ottobre 2018	G. Guadagno	Ottobre 2018	B. Bianchi	Ottobre 2018	07/2019
B	Emissione esecutiva	M. Perino	Ottobre 2018	G. Guadagno	Ottobre 2018	B. Bianchi	Ottobre 2018	
C	Emissione Esecutivo	M. Perino	Aprile 2019	G. Guadagno	Aprile 2019	B. Bianchi	Aprile 2019	

File: LI0202D78PZV10600001C.DWG

n. Elab.: