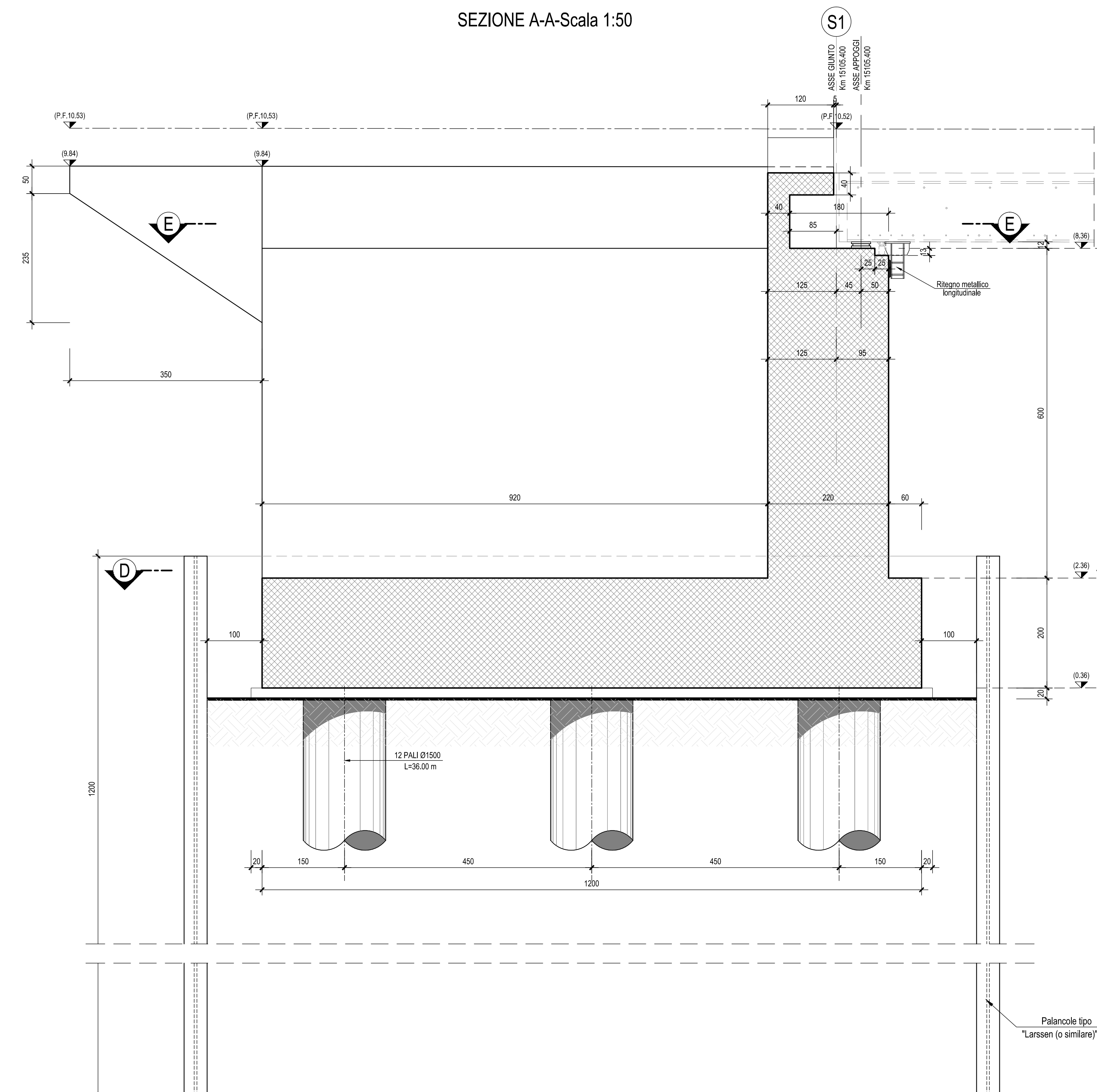
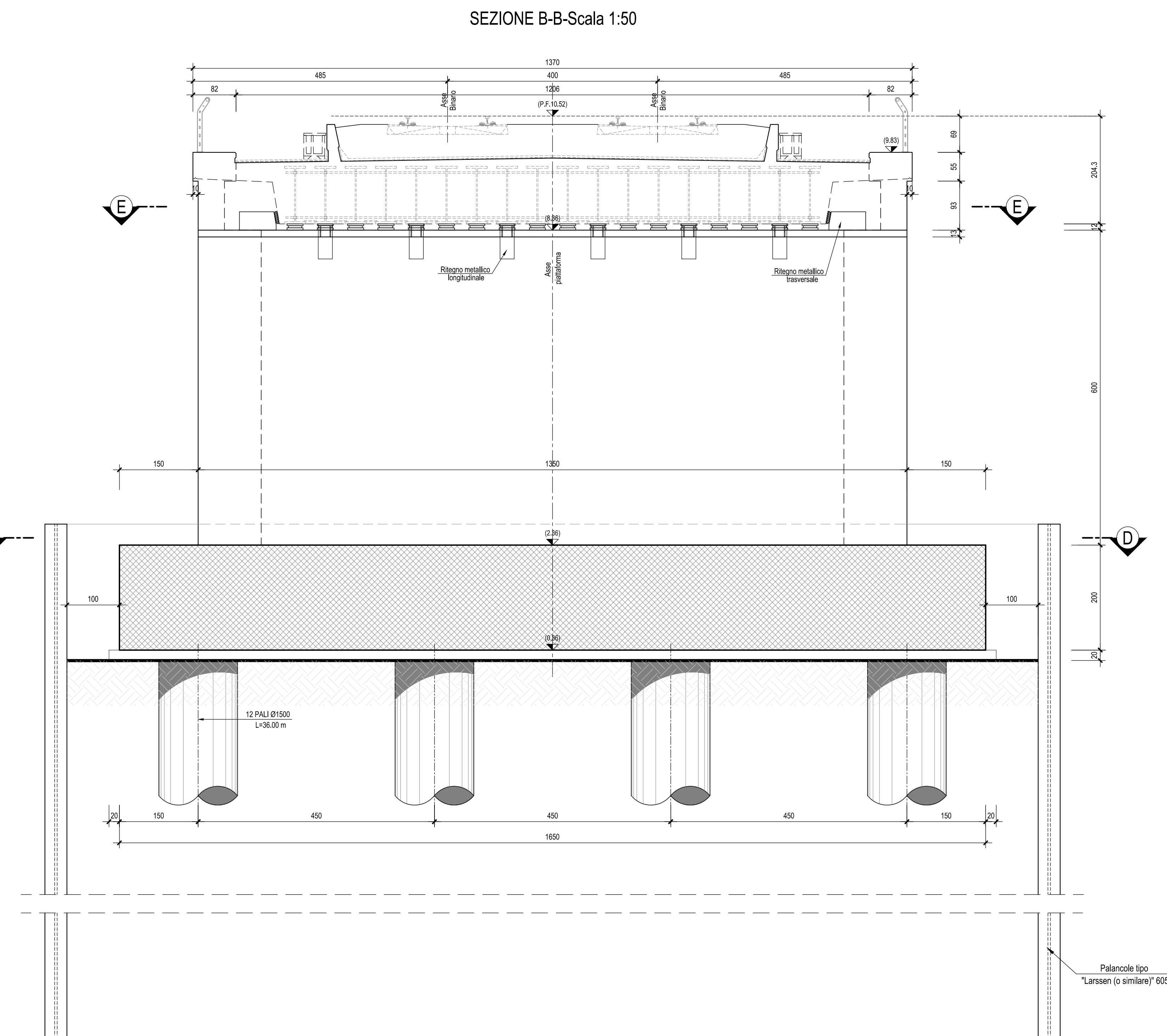


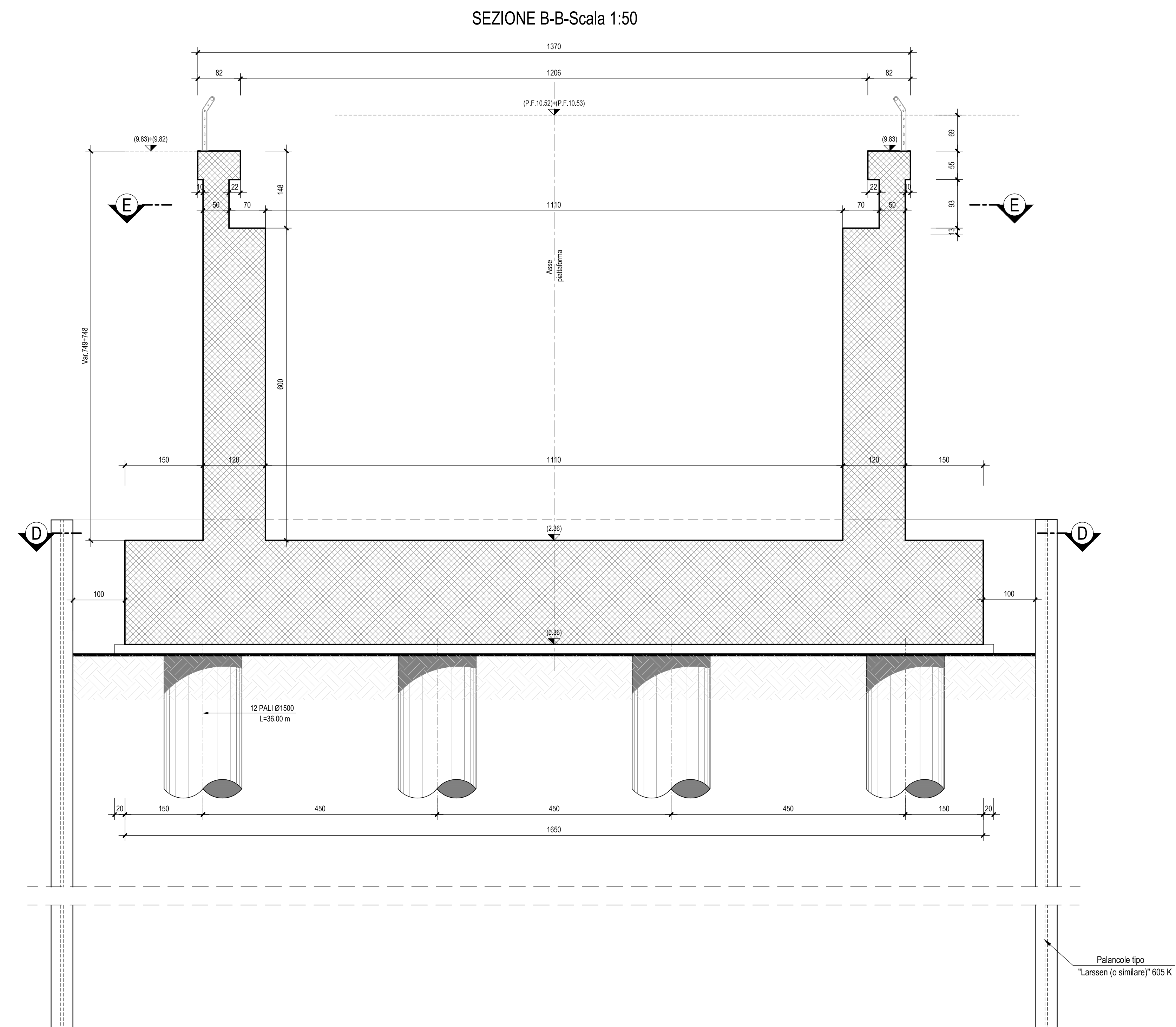
SEZIONE A-A-Scala 1:50



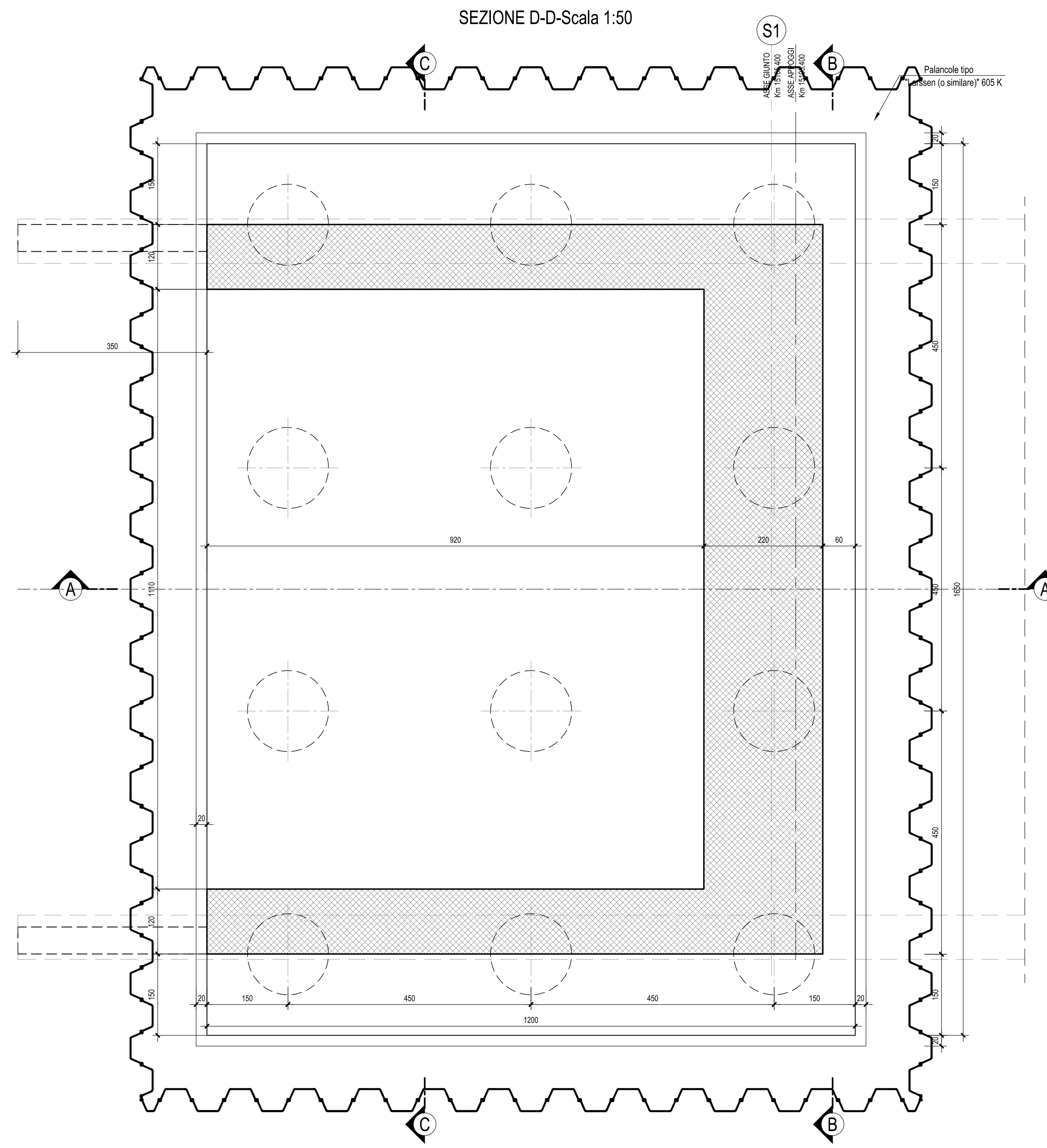
SEZIONE B-B-Scala 1:50



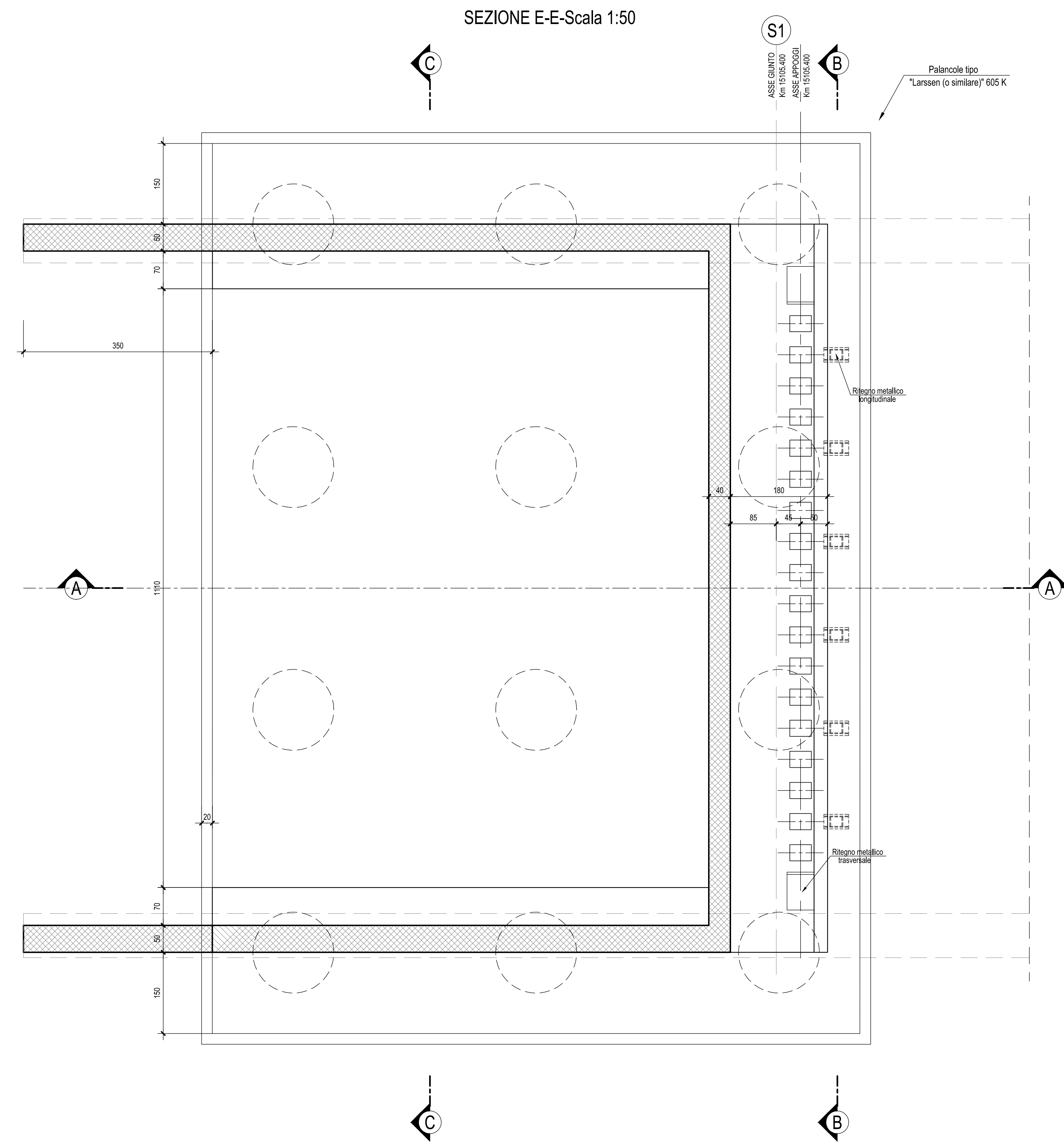
SEZIONE B-B-Scala 1:50



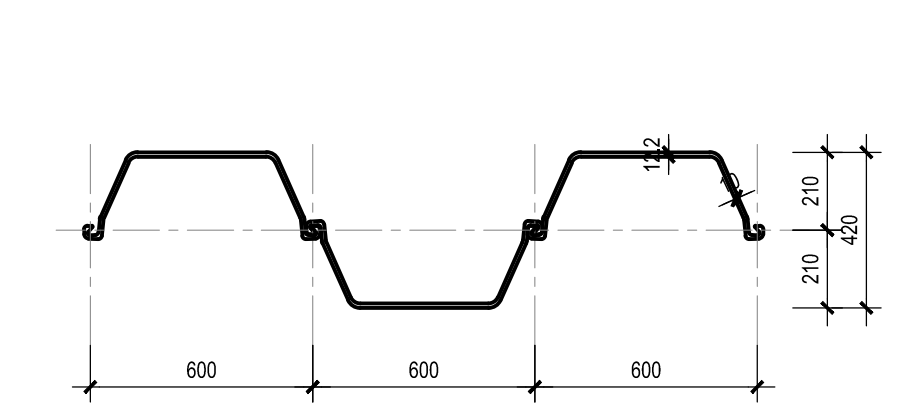
SEZIONE D-D-Scala 1:50



SEZIONE E-E-Scala 1:50



PARTICOLARE PALANCOLA-Scala 1:20



N.B.: Per gli interventi di mitigazione del fenomeno liquefazione mediante realizzazione di colonne in ghiaia, previsti per le spalle S01 ed S02, si rimanda all'elaborato LI0202D78BZF0001001

N.B.: Per dettagli sulle opere provvisoria, sul tappo di fondo e sull'emungimento della falda in fase di scavo si rimanda agli elaborati specifici.

N.B.: Per le parti in calcestruzzo delle pile e delle spalle dei Viadotti V102 e V106 è previsto un trattamento superficiale ottenuto mediante opportuna pigmentazione del getto (voce di tariffa FA.TV.A.3034.B)

N.B.: Per la zona di transizione spalla/rilevato ferroviario si rimanda all'elaborato LI0202 D78 BB IF0001 002

N.B.: Per la tabella materiali e incidenza armature delle Opere Civili si rimanda all'elaborato LI0202 D78 RH OC0000 001

COMMITTENTE: 

PROGETTAZIONE: 

INFRASTRUTTURE FERROVIARIE STRATEGICHE DEFINITE DALLA LEGGE OBIETTIVO N.443/01

U.O. INFRASTRUTTURE SUD

PROGETTO DEFINITIVO

LINEA PESCARA - BARI
RADDOPPIO DELLA TRATTA FERROVIARIA TERMOLI - LESINA
LOTTE 2 e 3 - RADDOPPIO TERMOLI - RIPALTA
Opere D'Arte Maggiori - Ponti e Viadotti Ferroviari
V106 da km 15+105.400 a km 15+910.400
Carpenteria spalla S1

SCALA: 1:50

Rev.	Descrizione	Redatto	Data	Verificato	Data	Approvato	Data	Autorizzato Data
A	Emendata Emendata	M. Ferraro	02/04/2018	G. Quattrone	02/04/2018	B. Serrano	02/04/2018	02/04/2018
B	Emendata Emendata	M. Ferraro	02/04/2018	G. Quattrone	02/04/2018	B. Serrano	02/04/2018	02/04/2018

File: LI0202D78BBV10604001B.DWG